

**ПРОЕКТ**  
**ЛЕСОВОССТАНОВЛЕНИЯ**  
**(создание лесных культур)**  
на весну, осень 2021 г.

Главная порода \_\_\_\_\_ ель \_\_\_\_\_

Вид культур \_\_\_\_\_ сплошные \_\_\_\_\_

(сплошные, подпологовые, реконструкция)

Арендатор лесного участка ООО "НИЛА", дог. аренды лесного участка №2-2008-12-57-3  
от 08.12.2008 г., лесная декларация №2-2020 от 30.07.2020 г.

(наименование, № дог.аренды, декларация, дата)

Площадь участка, 2,9 га

**План участка**

Лесничество (лесопарк) \_\_\_\_\_ Подпорожское \_\_\_\_\_

Участковое лесничество \_\_\_\_\_ Винницкое сельское \_\_\_\_\_

Урочище (при наличии) \_\_\_\_\_

Номер (а) лесного квартала \_\_\_\_\_ 39 \_\_\_\_\_

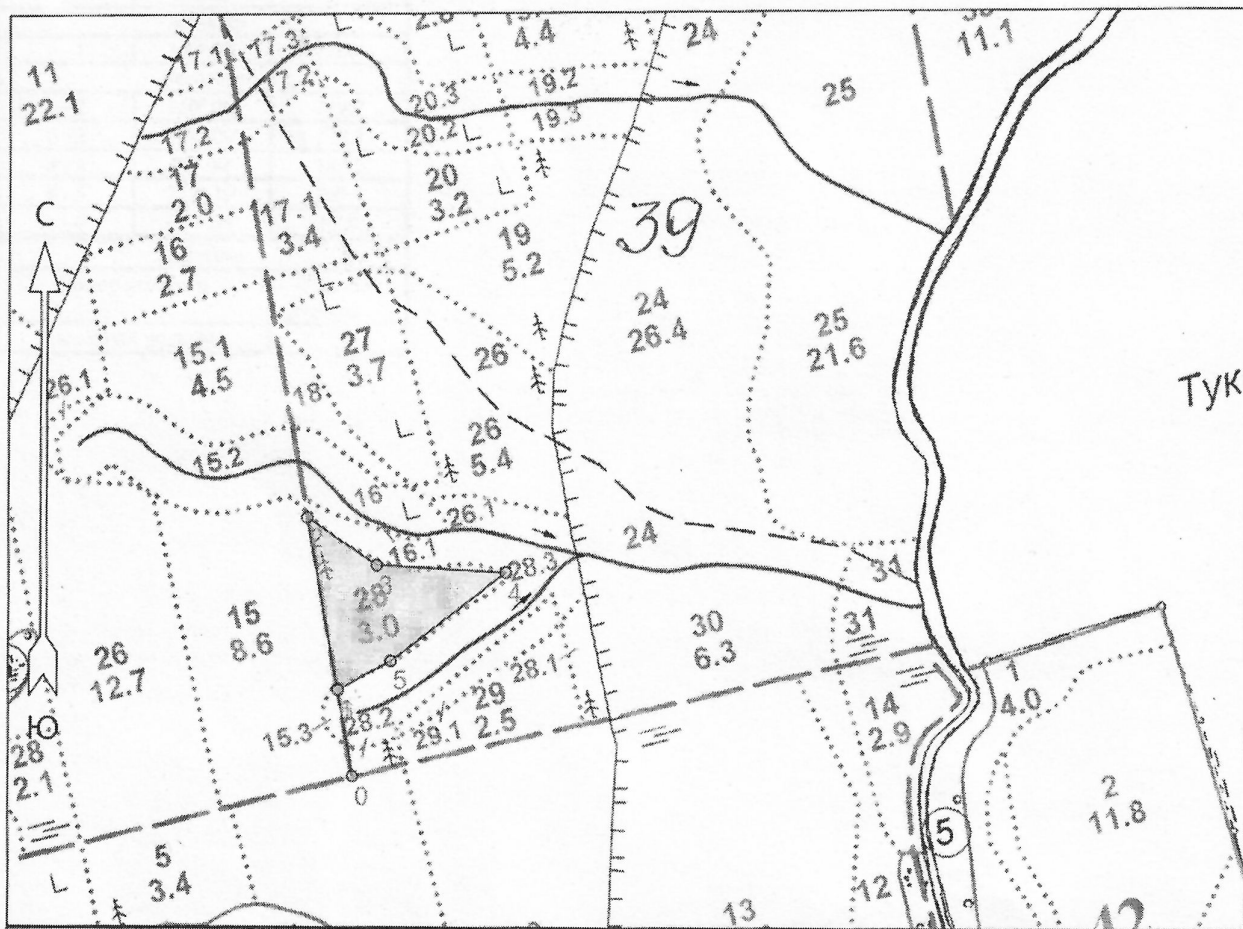
Номер (а) лесотаксационного выдела \_\_\_\_\_ 28 - 2,9 га \_\_\_\_\_

Масштаб \_\_\_\_\_ 1:10000 \_\_\_\_\_

Схема размещения лесосеки для создания лесных культур 2021 году

Ленинградская область, Подпорожский район  
(наименование субъекта Российской Федерации, наименование муниципального района)

Лесничество	Подпорожское
Участковое лесничество	Винницкое сельское
Урочище (при наличии)	---
Номер(а) лесного квартала	39
Номер(а) лесотаксационного выдела	выд. 28
Масштаб	1 : 10000



Условные обозначения	
Эксплуатационная площадь	Неэксплуатационная площадь
Площадь общая, га	Площадь эксплуатационная, га
2.9	2.9
Экспликация объекта	
Геодезические координаты*	

\* - Координаты получены при помощи \_Garmin\_ GPSMAP64ST (указывается наименование и марка прибора, с помощью которого определены географические координаты). Географические координаты пересчитаны в геодезические координаты в системе координат МСК-47 Ленинградской области - зона 3.

Достоверность и полноту сведений, указанных на данной странице, подтверждаю  
Лицо, подавшее лесную декларацию:

Директор ООО "Нила"  
(Руководитель юридического лица,  
индивидуальный предприниматель,  
гражданин, иное уполномоченное лицо)

Олексий С.П.  
(Фамилия, имя, отчество  
(последнее при наличии))

*(Подпись)*  
(подпись)

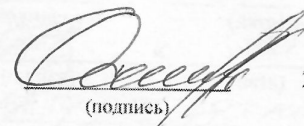
24 марта 2021 г.  
(дата)

Порядковый номер характерной (поворотной) точки	X	Y
Привязка		
0	493917.810	3284531.544
Лесосека		
1	494043.764	3284508.064
2	494289.474	3284462.264
3	494223.148	3284562.797
4	494215.127	3284750.295
5	494085.646	3284584.575
6	494042.097	3284509.158
Номера точек	Азимуты линий	Длина линий
Привязка		
0 - 1	350°00'	128.0
Лесосека		
1 - 2	350°00'	249.7
2 - 3	124°00'	120.2
3 - 4	93°00'	187.2
4 - 5	232°30'	209.9
5 - 6	240°30'	86.9
Лесосека		
Номер лесосеки	Площадь лесосеки, га	
Основной полигон	2.9	

Достоверность и полноту сведений, указанных на данной странице, подтверждаю  
Лицо, подавшее лесную декларацию:

Директор ООО "Нила"  
(Руководитель юридического лица,  
индивидуальный предприниматель,  
гражданин, иное уполномоченное лицо)

Олексий С.П.  
(Фамилия, имя, отчество  
(последнее при наличии))

  
(подпись)

24 марта 2021 г.  
(дата)

1. Категория лесокультурной площади: (вырубка 2020 г. состояние очистки проведена в соответствии с технологической картой разработки лесосеки, кол-во пней (валунов) на 1 га 500 шт., гарь \_\_\_\_\_ г.; редины, пустырь, прогалины и т.д. \_\_\_\_\_
2. Рельеф, почвы, механический состав, степень влажности рельеф равнинный, суглинистая, в низких местах с повышенным накоплением влаги
3. Напочвенный покров (важнейшие растения-индикаторы) \_\_\_\_\_  
кислица, майник, грушанка
4. Тип леса (тип вырубки), тип лесорастительных условий \_\_\_\_\_  
КС, С2
5. Наличие естественного возобновления (по породам), тыс.шт./га; размещение, средняя высота, м \_\_\_\_\_  
не имеется
6. Зараженность почвы вредителями, вид \_\_\_\_\_  
в связи с отсутствием признаков заселения вредных организмов, обследование на лесном участке не проводилось
7. Состав, возраст, полнота, класс бонитета реконструируемого насаждения \_\_\_\_\_ - \_\_\_\_\_
8. Способ реконструкции: ширина и направление коридоров, кулис, площадь расчищенных коридоров от общей площади реконструируемого участка (в %) \_\_\_\_\_ - \_\_\_\_\_
9. Сроки и виды подготовки площади, применяемые машины и орудия \_\_\_\_\_  
весна 2021 г., механизированная, трактор ТДТ-55 с клин ТК-1
10. Способы и время обработки почвы (механизированная, ручная, сплошная, полосами, бороздами, площадками и т.д.), глубина обработки почвы, применяемые машины и орудия \_\_\_\_\_  
весна 2021 г, механизированная, бороздами глубиной до 15 см, трактор ТДТ-55с клин ТК-1
11. Размещение и размеры площадок, полос, борозд на площади и их направление \_\_\_\_\_  
ширина борозды 0,7 м, через 3,5-4,5 м
12. Метод и способ создания культур (посадка сеянцами, саженцами, посев рядовой, строчно-луночный, ручной, механизированный) \_\_\_\_\_  
посев рядовой, ручной
13. Количество посадочных (посевных) мест на 1 га, тыс.шт. \_\_\_\_\_  
4,0
14. Размещение посадочных (посевных) мест, расстояние между рядами \_\_\_\_\_, в рядах \_\_\_\_\_  
0,5-0,6 м
15. Схема смешения пород \_\_\_\_\_  
Е-Е-Е
16. Потребность в посадочном (посевном) материале на 1 га \_\_\_\_\_  
Е-0,72 кг/га  
тыс.шт. (кг) и на всю площадь по породам \_\_\_\_\_  
2,1 кг Е
17. Характеристика посадочного (посевного) материала по породам: возраст сеянцев, саженцев, класс качества семян, их происхождение, лесосеменной район \_\_\_\_\_  
семена ели евр. 1 кл. кач.
18. Способ подготовки семян к посеву \_\_\_\_\_  
намачивание семян в 0,25% растворе перманганата калия
19. Виды и способы агротехнических уходов, их кратность: \_\_\_\_\_  
ручная оправка от завала травой и почвой, выжимание морозом-однократно; дополнение лесных культур-однократно
20. Виды и способы лесоводственных уходов, их кратность: \_\_\_\_\_  
уничтожение травянистой и древесной растительности в рядах одно-двукратно
21. Противопожарные мероприятия, протяженность, ширина мин полос \_\_\_\_\_ - \_\_\_\_\_
22. Намечаемый год перевода культур в лесопокрытую площадь \_\_\_\_\_  
2029-2030
23. Показатели оценки восстанавливаемых лесов для признания работ по лесовосстановлению выполненными (возраст, количество деревьев главных лесных пород, средняя высота) \_\_\_\_\_  
В соответствии с приложением 3 Правил лесовосстановления

Составил (арендатор): директор Олексий С.П. \_\_\_\_\_ » 23.03.21  
(должность) (Ф.И.О.) (подпись) (дата)

Проверил (лесничий): Сохромов А.В. \_\_\_\_\_ » 23.03.21  
(Ф.И.О.) (подпись) (дата)

Проверил (инженер по л/в): Туркина О.Н. \_\_\_\_\_ » 23.03.21  
(Ф.И.О.) (подпись) (дата)

Учено с внесением следующих замечаний \_\_\_\_\_  
что есть и. Н, 21 По факту создания НК

Главный лесничий: Герасов Н.Л. \_\_\_\_\_ » 23.03.21  
(Ф.И.О.) (подпись) (дата)