

ар

**ПРОЕКТ
ЛЕСОВОССТАНОВЛЕНИЯ
(создание лесных культур)
на весну, осень 2021 г.**

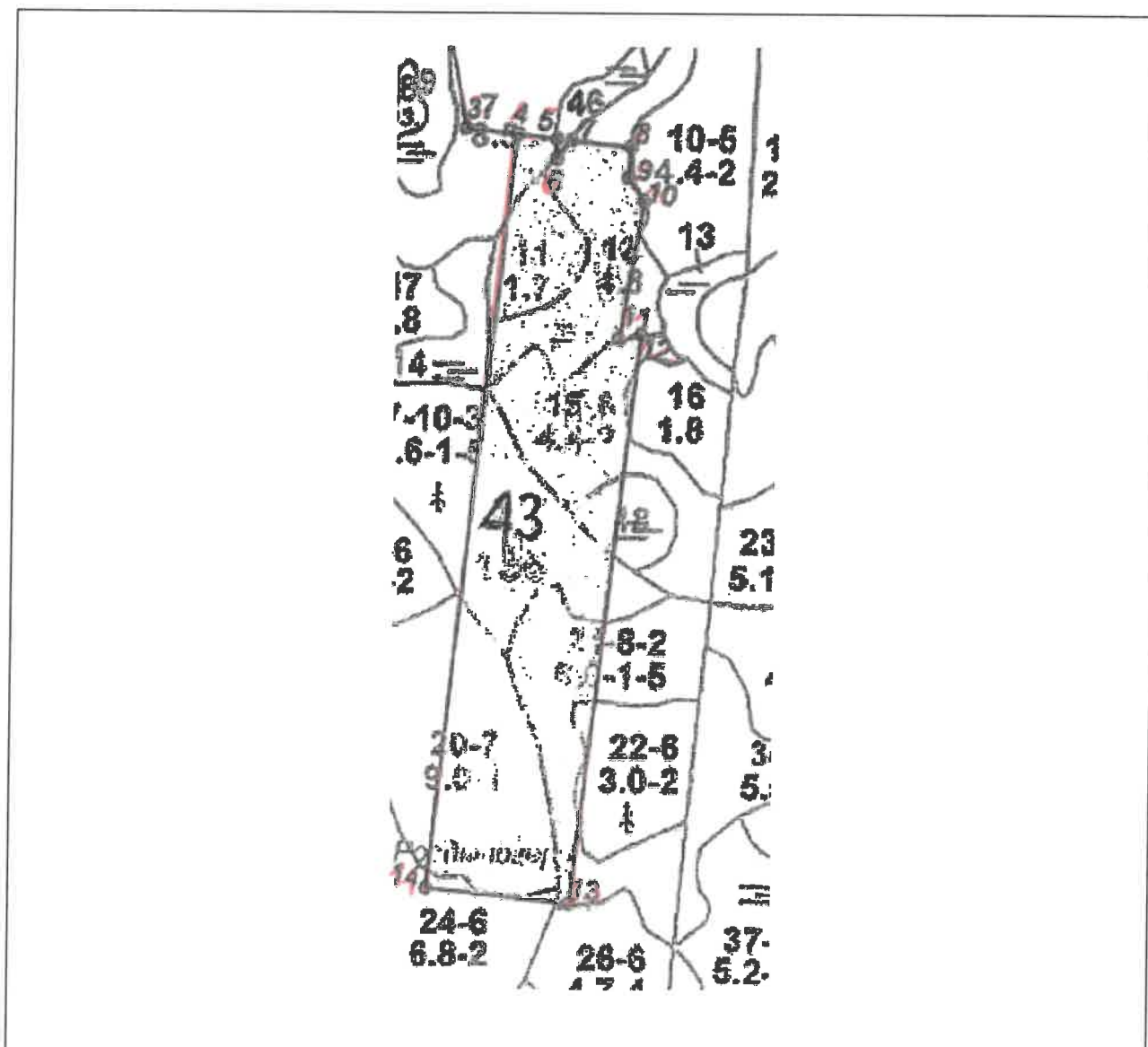
Главная порода Сосна
 Вид культур сплошные
 (сплошные, подпологовые, реконструкция)

Арендатор лесного участка ООО «ИКЕА Индастри Тихвин», дог. 2-2008-12-85-3 от 10.12.2008 г., лесная декларация № 11-2018 от 15.08.19 г.
 (наименование, № дог.аренды, декларация, дата)

Площадь участка 20,0 га

План участка

Лесничество (лесопарк) Тихвинское
 Участковое лесничество Пяльинское
 Урочище (при наличии) _____
 Номер(а) лесного квартала 43
 Номер(а) лесотаксационного выдела в.7 (0,4 га), в.11 (1,6 га), в.12 (3,3 га), в.15 (2,8 га), в.16 (0,1 га), в.17 (3,6 га), в.18 (0,4 га), в.20 (4,6 га), в.21 (2,7 га), в. 22 (0,2 га), в. 24 (0,3 га)
 Масштаб 1:10000



Площадь
общая, га

20,0 га

Экспликация участка						
Номер ра точек	Геодезические координаты		Направление румбы (азимуты) линий, °		Длина линий, м	
	Геодезическая широта	Геодезическая долгота				
Привязка						
0-1	1635977.078013 5924	457238.5714350 1285		174		370
1-2	1635972.183706 6733	456857.4946347 857		68		88
2-3	1636050.080926 4318	456889.4595972 346		157		151
3-4	1636160.026245 4352	456738.3790809 1117		84		70
Объект						
Катег. земел ь	Площадь участка, га	Номера точек	Геодезические координаты		Направлени е румбы (азимуты) линий, °	Длин а линий , м
			Геодезическая широта	Геодезическая долгота		
	20,0	4-5	1636162.275129 8072	456743.7775978 204	84	55
		5-6	1636217.956568 7485	456745.4695059 592	167	27
		6-7	1636214.691236 0655	456718.6408771 621	27	32
		7-8	1636236.674141 634	456744.1796786 0214	84	81
		8-9	1636316.600139 108	456742.3578238 4686	172	42
		9-10	1636317.017616 4373	456702.4482371 5556	134	39
		10-11	1636343.244963 9672	456672.5434477 1337	177	190
		11-12	1636333.413963 221	456488.3539894 754	65	30
		12-13	1636362.078778 619	456495.8527606 94	174	784
		13-14	1636350.573693 726	455707.9231408 9276	264	200
		14-4	1636150.726030 071	455713.8862824 626	354	1036

* - Геодезические координаты получены при помощи навигатора Garmin GPS 64(указывается наименование и марка прибора, с помощью которого определены геодезические координаты) в системе координат МСК-47 зона 1 (указывается система координат, в которой представлены геодезические координаты, рекомендуем предоставлять геодезические координаты в местной системе МСК 47 с указанием зоны)

1. Категория лесокультурной площади: (вырубка 2018 г.) состояние очистки удовлетворительно, очистка проведена в соответствии с технологической картой кол-во пней (валунов) на 1 га 450-500 шт. гарь - г.; редина, пустырь, прогалина и т.д. _____

2. Рельеф, почвы, механический состав, степень влажности равнинный, супесчаные, свежие
3. Напочвенный покров (важнейшие растения-индикаторы) кислица, майник, костяника
4. Тип леса (тип вырубки), тип лесорастительных условий в.7-КС В2, в.11- КС В2, в.12-ДЛ В4, в.15-ЧС В2, в.16- КС В2, в. 17- КС В2, в.18- ДЛ В4, в.20-КС В2, в.21-КС В2, в.22-ЧС В2, в.24- ЧС В2
5. Наличие естественного возобновления (по породам) Ель 0,6 тыс.шт./га; размещение неравномерное, средняя высота 1,0 м
6. Зараженность почвы вредителями, вид в связи с отсутствием признаков заселения вредных организмов, обследование на лесном участке не проводилось
7. Состав, возраст, полнота, класс бонитета реконструируемого насаждения не проектируется
8. Способ реконструкции: ширина и направление коридоров, кулис, площадь расчищенных коридоров от общей площади реконструируемого участка (в %) не проектируется
9. Сроки и виды подготовки площади, применяемые машины и орудия: осень 2020 г, трактор ТДТ-55 с плугом ПКЛ-70
10. Способы и время обработки почвы (механизированная, ручная, сплошная, полосами, бороздами, площадками и т.д.), глубина обработки почвы, применяемые машины и орудия сентябрь 2020 г, механизированная, нарезка борозд 3,5-4,0 м трактором ТДТ-55 с плугом ПКЛ-70, глубина обработки почвы 30-35 см
11. Размещение и размеры площадок, полос, борозд на площади и их направление борозды через 3,5-4,0 м, прямолинейные с С на Ю или с плавным искривлением.
12. Метод и способ создания культур (посадка сеянцами, саженцами, посев рядовой, строчно-луночный, ручной, механизированный) ручная посадка под меч Колесова в пласт борозды
13. Количество посадочных (посевных) мест на 1 га, тыс.шт. 4000 шт. на га
14. Размещение посадочных (посевных) мест, расстояние между рядами 3,5-4,0 м в рядах 0,6 м в количестве 4000 шт на га
15. Схема смешения пород С-С-С
16. Потребность в посадочном (посевном) материале на 1 га Сосна 4,0 тыс. шт. на га. тыс.шт. (кг) и на всю площадь по породам Сосна 80 000 шт.
17. Характеристика посадочного (посевного) материала по породам: возраст сеянцев, саженцев стандартные сеянцы сосны ОКС, класс качества семян, их происхождение, лесосеменной район _____
18. Способ подготовки семян к посеву _____
19. Виды и способы агротехнических уходов, их кратность: 2022 г- уничтожение травянистой растительности в рядах культур, дополнение по мере необходимости; 2023 г - уничтожение травянистой и древесной растительности в рядах культур и междурядьях
20. Виды и способы лесоводственных уходов, их кратность: 2026 г – уничтожение или предупреждение травянистой и нежелательной древесной растительности; 2027 г - уничтожение или предупреждение травянистой и нежелательной древесной растительности
21. Противопожарные мероприятия, протяженность, ширина мин полос полос создание мин. полос по периметру участка и уход за ними шириной 1,4м;
22. Намечаемый год перевода культур в лесопокрытую площадь 2029 год
23. Показатели оценки восстанавливаемых лесов для признания работ по лесовосстановлению завершенными (возраст, количество деревьев главных лесных пород, средняя высота) Возраст 9 лет, количество деревьев не менее 1,8 тыс. шт/га, высота 1,1 м.

Составил (арендатор): аудитор по л/р Троицкая М.В. акс/ф «12 марта 2021 г»
 (должность) (Ф.И.О.) (подпись) (дата)

Проверил (лесничий): Пяльинского уч.л-ва Сяпина С.Ю. акс/ф «12.03.2021»
 (Ф.И.О.) (подпись) (дата)

Проверил (инженер по л/в): инж.1 кат. Амосова Д.А. акс/ф «12.03.2021»
 (Ф.И.О.) (подпись) (дата)

Учтено с внесением следующих замечаний _____

Главный лесничий : Захаров Н.Ю.
(Ф.И.О.)


(подпись)

« 12.03.2021 »
(дата)