

**ПРОЕКТ
ЛЕСОВОССТАНОВЛЕНИЯ
(создание лесных культур)
на весну, осень 2021 г.**

Главная порода Ель обыкновенная

Вид культур Сплошные

(сплошные, подпологовые, реконструкция)

Арендатор лесного участка ООО «Альфа» д/а №27-2013-10 от 16.12.2013г.л/д б/н от 18.12.2014г. л/д №2-2017 от 07.07.17г.

(наименование, № дог.аренды, декларация, дата)

Площадь участка- 11,5 га

План участка

Лесничество (лесопарк) Лужское

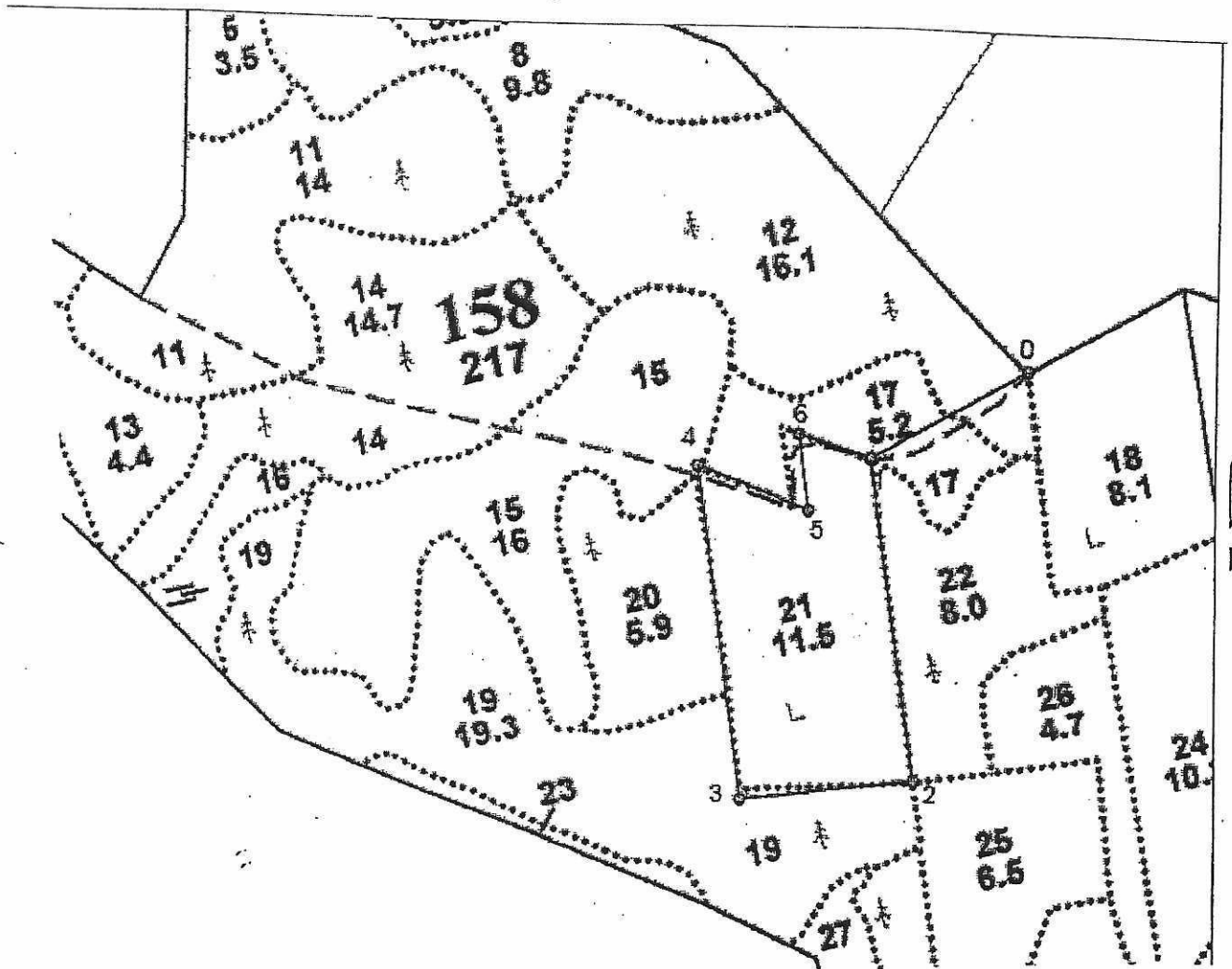
Участковое лесничество Луговское

Урочище (при наличии)

Номер (а) лесного квартала 158

Номер (а) лесотаксационного выдела 21

Масштаб 1:10000



Площадь общая, га
11,5

Экспликация участка						
Номера точек	Геодезические координаты		Направление румбы (азимуты) линий, °	Длина линий, м		
	Геодезическая широта	Геодезическая долгота				
Привязка						
0	332026.467	2154690.552	240°30'		253	
Объект						
Катег. земель	Площадь участка, га	Номера точек	Геодезические координаты		Направление румбы (азимуты) линий, °	Длина линий, м
			Геодезическая широта	Геодезическая долгота		
Земли лесного фонда	11,5	1	331907.314	2154466.748	172°00"	469
		2	331441.025	2154520.608	263°30'	250
		3	331418.915	2154270.906	352°30'	485
		4	331901.581	2154219.457	112°00'	170
		5	331833.926	2154375.854	352°30'	110
		6	331943.290	2154363.226	107°00'	109

* - Геодезические координаты получены при помощи навигатора GARMIN 62 (указывается наименование и марка прибора, с помощью которого определены геодезические координаты) и пересчитаны в системе координат МСК-47 зона 2 (указывается система координат, в которой представлены геодезические координаты, рекомендуем предоставлять геодезические координаты в местной системе МСК 47 с указанием зоны)

1. Категория лесокультурной площади: вырубка 2014 г. состояние очистки: удовлетворительное., кол-во пней (валунов) на 1 га до 500 шт., гарь ___ - ___ г.; редина, пустырь, прогалина и т.д.
2. Рельеф, почвы, механический состав, степень влажности: рельеф равнинный, подзолистые, суглинистые
3. Напочвенный покров (важнейшие растения-индикаторы): черника, майник, вейник лесной
4. Тип леса (тип вырубки), тип лесорастительных условий: ЧС, А2 черничник свежий,
5. Наличие естественного возобновления (по породам), тыс.шт./га; размещение, средняя высота, м: Отсутствует
6. Зараженность почвы вредителями, вид: в связи с отсутствием признаков заселения вредных организмов, обследование на лесном участке не проводилось.
7. Состав, возраст, полнота, класс бонитета реконструируемого насаждения Не проектируется
8. Способ реконструкции: ширина и направление коридоров, кулис, площадь расчищенных коридоров от общей площади реконструируемого участка (в %) Не проектируется
9. Сроки и виды подготовки площади, применяемые машины и орудия: Не проектируется
10. Способы и время обработки почвы (механизированная, ручная, сплошная, полосами, бороздами, площадками и т.д.), глубина обработки почвы, применяемые машины и орудия: Механизированная, плужные борозды глубина обработки до 20 см, создание микроповышений и минерализация, трактором ТДТ-55 с клином толкателем, 4 квартал 2020г.
11. Размещение и размеры площадок, полос, борозд на площади и их направление: прямолинейные борозды через 4,0-5,0 м.
12. Метод и способ создания культур (посадка сеянцами, саженцами, посев рядовой, строчно-луночный, ручной, механизированный): посадка сеянцами, ручная, под меч Колесова
13. Количество посадочных (посевных) мест на 1 га, тыс.шт.: 3,0 т.шт/га
14. Размещение посадочных (посевных) мест, расстояние между рядами 4,0-5,0, в рядах 0,6-0,8 м
15. Схема смешения пород: Е-Е-Е-Е
16. Потребность в посадочном (посевном) материале на 1 га: 3000 шт/га и на всю площадь по породам Е-34,5 тыс.шт.
17. Характеристика посадочного (посевного) материала по породам: возраст сеянцев, саженцев сеянцы ели 3-х лет с ОКС _____, класс качества семян, их происхождение, лесосеменной район _____

18. Способ подготовки семян к посеву _____
19. Виды и способы агротехнических уходов, их кратность: подавление, скашивание травянистой и древесно-кустарниковой растительности механическим способом, 2021г-1 раз, 2022г.-1 раз, 2023 г.-1 раз.

20. Виды и способы лесоводственных уходов, их кратность: уничтожение, нежелательной древесно-кустарниковой растительности механическим способом, по мере необходимости.

21. Противопожарные мероприятия, протяженность, ширина мин полос: опушка лиственных пород

22. Намечаемый год перевода культур в лесопокрытую площадь: **2031год**

23. Показатели оценки восстанавливаемых лесов для признания работ по лесовосстановлению выполненными (возраст, количество деревьев главных лесных пород, средняя высота): 10 лет, кол-во не менее 2,0 тыс. шт/га., средняя высота не менее - 0,7 м.

Составил: Зам. ген. директора ООО «Альфа» Александров Д.А. _____
(должность) (Ф.И.О.) (подпись) « 29 » 03. 21 (дата)

Проверил: лесничий Луговского уч. л-ва Патрунин С.А. _____
(Ф.И.О.) (подпись) « 29 » 03. 21 (дата)

Проверил: инженер по л/в Лужского л-ва Баранова Н.А. _____
(Ф.И.О.) (подпись) « 30 » 03. 21 (дата)

Учено с внесением следующих замечаний: По факту создания л/к представить в л-во на посадочный материал и внести уточнения в п.17
Главный лесничий Лужского лесничества Егоров И.С. _____
(Ф.И.О.) (подпись) « 30 » 03. 21 (дата)