

**ПРОЕКТ
ЛЕСОВОССТАНОВЛЕНИЯ
(создание лесных культур)
на весну, осень 2021 г.**

Приложение

Главная порода Ель европейская
Вид культур сплошные
(сплошные, подпологовые, реконструкция)

Арендатор лесного участка ООО «Тихвин лес» №2-2008-12-133-3 от 16.12.2008г. декларация №3-2020 от 21.01.2020
(наименование, № дог. аренды, декларация, дата)

Площадь участка 10,8/10,5 га (в.10-7,4, в.11-1,4, в.12-0,2, в.13-1,5)
План участка

Лесничество (лесопарк) Тихвинское

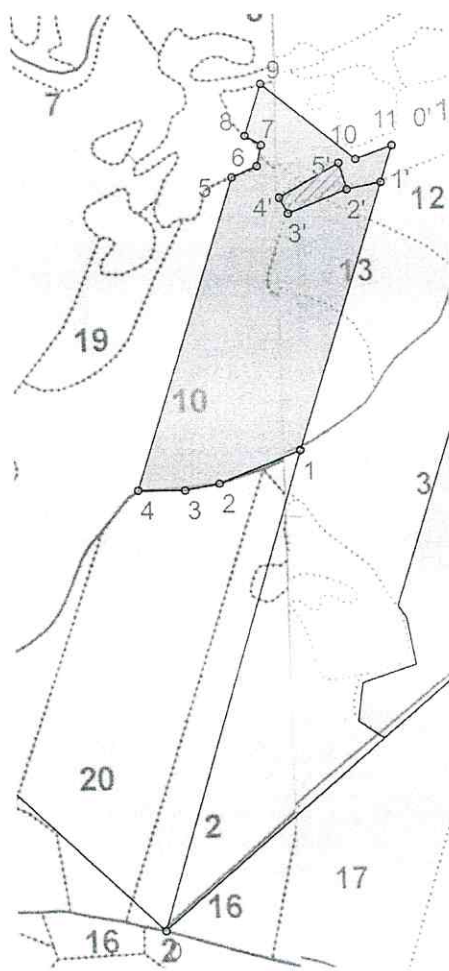
Участковое лесничество Озерское

Урочище (при наличии)

Номер (а) лесного квартала 1085

Номер (а) лесотаксационного выдела 10, 11, 12, 13



Масштаб 1:10000



Площадь общая, га		Площадь эксплуатационная, га	
10.8		10.5	
Экспликация объекта			
Порядковый номер характерной (поворотной) точки	Геодезические координаты		
	X	Y	
Привязка			
0	418338.365	3273392.914	
Лесосека			
1	419034.194	3273588.047	
2	418986.411	3273471.712	
3	418976.457	3273422.085	
4	418976.031	3273353.927	
5	419429.587	3273489.701	
6	419445.893	3273525.765	
7	419476.770	3273532.134	
8	419490.134	3273508.616	
9	419565.887	3273531.288	
10	419456.528	3273668.280	
11	419476.944	3273720.548	
Экспликация объекта			
Порядковый номер характерной (поворотной) точки	Геодезические координаты		
	X	Y	
Привязка			
0'	419477.103	3273720.666	
1'	419423.404	3273704.596	
Лесосека			
2'	419412.690	3273655.647	
3'	419377.851	3273570.838	
4'	419400.529	3273558.062	
5'	419450.661	3273643.762	
Лесосека			
Номер лесосеки		Площадь лесосеки, га	
Основной полигон		10.8	
Н.Э		0.3	

* - Геодезические координаты получены при помощи GPS MAP 64S (указывается наименование и марка прибора, с помощью которого определены геодезические координаты) в системе координат МСК 47 зона 3 (указывается система координат, в которой представлены геодезические координаты, рекомендуем предоставлять геодезические координаты в местной системе МСК 4 указанием зоны)

1. Категория лесокультурной площади: вырубка СР- 2020г. состояние очистки удовлетворительно. очистка проведена в соответствии с технологической картой кол-во пней (валунов) на 1 га до 450-500 шт., ветровал, редины, пустырь, прогалины и т.д.
2. Рельеф, почвы, механический состав, степень влажности: равнинный, суглинистые, подзолистые
3. Напочвенный покров (важнейшие растения-индикаторы): черника, зеленые мхи, грушанка, майник
4. Тип леса (тип вырубки), тип лесорастительных условий: ЧС В2
5. Наличие естественного возобновления (по породам). подрост отсутствует тыс. шт./га; размещение средние, средняя высота, м
6. Зараженность почвы вредителями, вид: в связи с отсутствием признаков заселения вредных организмов, обследование на лесном участке не проводилось.
7. Состав, возраст, полнота, класс бонитета реконструируемого насаждения: не проектируется
8. Способ реконструкции: ширина и направление коридоров, кулис, площадь расчищенных коридоров от общей площади реконструируемого участка: не проектируется
9. Сроки и виды подготовки площади, применяемые машины и орудия: лето 2020 года подготовка почвы, трактор ТДТ-55 с плугом ПКЛ-70
10. Способы и время обработки почвы (механизированная, ручная, сплошная, полосами, бороздами, площадками и т.д.), глубина обработки почвы, применяемые машины и орудия: лето -2020г. механизированная, наездка борозд через 3,5-4,0 м трактором ТДТ-55 с плугом ПКЛ-70, глубина обработки почвы 30-35см.
11. Размещение и размеры площадок, полос, борозд на площади и их направление борозды через 3,5-4,0м, прямолинейные с С на Ю или с плавным искривлением
12. Метод и способ создания культур (посадка сеянцами, саженцами, посев рядовой, строчно-луночный, ручной, механизированный) ручная посадка под меч Колесова
13. Количество посадочных (посевных) мест на 1 га, тыс. шт.: 3000 шт/га.
14. Размещение посадочных (посевных) мест, расстояние между рядами 0,8 м
15. Схема смешения пород: Е-Е-Е
16. Потребность в посадочном (посевном) материале на 1 га: Ель 3000 шт. на га. тыс. шт.(кг) и на всю площадь по породам: Ель 31 500.шт.
17. Характеристика посадочного (посевного) материала по породам: возраст сеянцев, саженцев, класс качества семян, их происхождение: сеянцы ели 3-ех лет, стандартные, происхождение из Тихвинского питомника, паспорт № / / от 2021г.
18. Способ подготовки семян к посеву не проектируется
19. Виды и способы уходов, их кратность: 2022г уничтожение травянистой растительности в рядах культур по мере необходимости; 2023г. уничтожение травянистой и древесной растительности в рядах культур и междурядьях
20. Виды и способы лесоводственных уходов, их кратность: 2026г –уничтожение или предупреждение травяной и нежелательной древесной растительности. 2028г.- уничтожение или предупреждение травяной и нежелательной древесной растительности.
21. Противопожарные мероприятия, протяженность, ширина мин полос создание мин. полос по периметру участка и уход за ними: ширина 1,4м
22. Намечаемый год перевода культур в лесопокрытую площадь: 2020 год.
23. Показатели оценки восстанавливаемых лесов для признания работ по лесовосстановлению завершенными (возраст, количество деревьев главных лесных пород, средняя высота): возраст-10лет, кол-во деревьев не менее 2,0 т. шт./га, высота 0.7м.

Составил: инженер Манова М.Г.  «16» 03 2021 г
 (должность) (Ф.И.О.) (подпись)
 Проверил: лесничий Озерского уч. л-ва: Полянин Г.Л.  «16» 03 2021 г
 (должность) (Ф.И.О.) (подпись)
 Проверил: инж по л.в. I кат. Амосова Д.А.  «16» 03 2021 г
 (должность) (Ф.И.О.) (подпись)
 Учтено с внесением следующих замечаний _____

Главный лесничий: Захаров Н.Ю.  «16» 03 2021 г
 (должность) (Ф.И.О.) (подпись)