

ПРОЕКТ ЛЕСОВОССТАНОВЛЕНИЯ
(создание лесных культур)
на весну, осень 2021 г.

Главная порода ель европейская

Вид культур сплошные (сплошные, подтопковые, реконструкция)

Арендатор лесного участка ГБПОУ ЛО Лисинский лесной колледж, Договор постоянного (бессрочного) пользования № 1 от 28.05.2009, Лесная декларация № 1-2020 от 2.3.2020 (наименование, № дог. аренды, декларация, дата)

Площадь участка 7,9 га

План участка

Лесничество Любанское

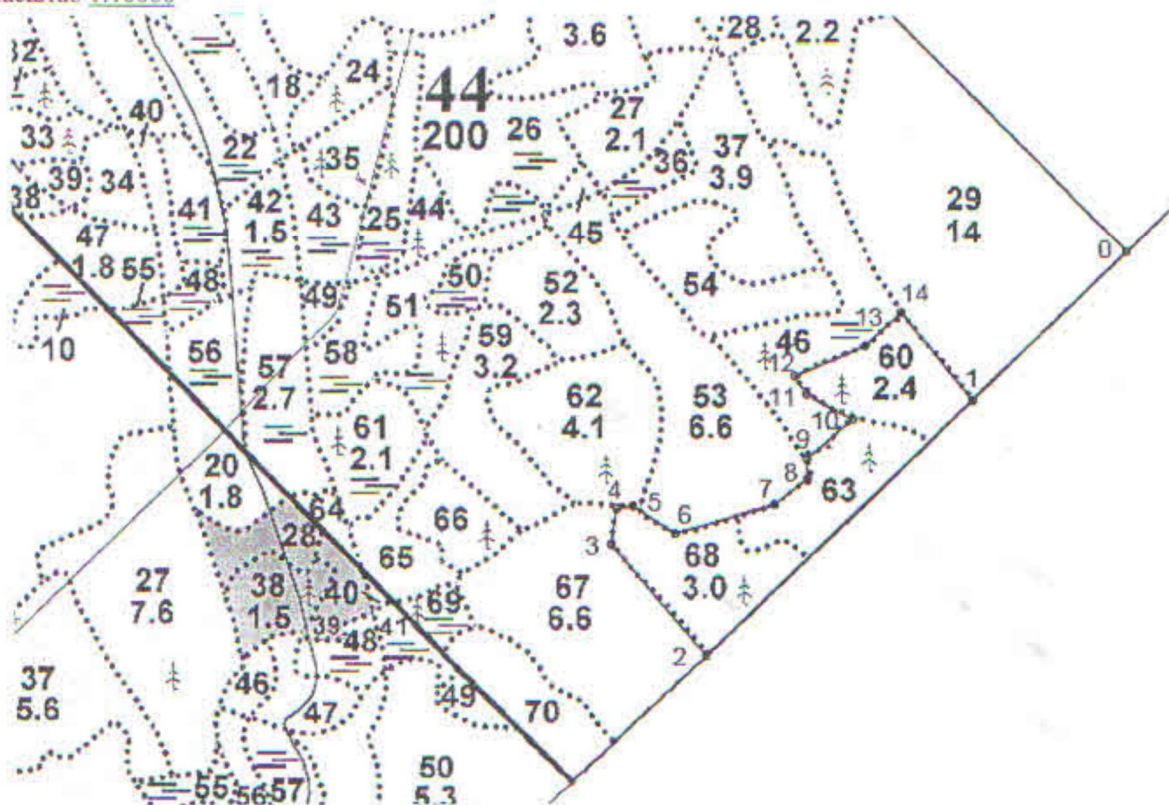
Участковое лесничество Андреановское

Урочище (при наличии) -----

Номер(а) лесного квартала 44

Номер (а) лесотаксационного выдела 60 (2,4 га), 63 (2,5 га), 68 (3,0 га)

Масштаб 1:10000



Экспликация участка

Номера точек	Геодезические координаты		Направление, азимуты (румбы) линий, °	Длина линий, м		
	геодезическая широта	геодезическая долгота				
Привязка						
0	59.376417	31.078083	(0-1) 214°30'	(0-1) 310,0		
1	59.374473	31.074167				
Объект						
Категория земель	Площадь участка, га	Номера точек	Геодезические координаты		Направление, азимуты (румбы) линий, °	Длина линий, м
			геодезическая широта	геодезическая долгота		
вырубка	7,9	1	59.374473	31.074167	(1-2) 215°00'	533,0
		2	59.371163	31.067378	(2-3) 308°30'	212,0
		3	59.372616	31.064962	(3-4) 357°30'	54,0
		4	59.373095	31.065107	(4-5) 71°30'	23,0
		5	59.373121	31.065509	(5-6) 112°30'	74,0
		6	59.372752	31.066594	(6-7) 62°30'	150,0
		7	59.373129	31.069134	(7-8) 40°30'	60,0
		8	59.373463	31.069964	(8-9) 347°30'	29,0
		9	59.373723	31.069954	(9-10) 38°30'	87,0
		10	59.374228	31.071125	(10-11) 287°30'	76,0
		11	59.374557	31.069950	(11-12) 315°30'	32,0
		12	59.374797	31.069640	(12-13) 55°30'	111,0
		13	59.375191	31.071439	(13-14) 35°30'	71,0
		14	59.375628	31.072351	(14-1) 130°00'	165,0

* - Геодезические координаты получены при помощи Garmin GPS map 64 в системе координат WGS 84

1. Категория лесокультурной площади: вырубка 2021 г., состояние очистки удовлетворительное, очистка проведена в соответствии с ТК разработки лесосеки, кол-во пней (валунов) на 1 га 750 шт., гарь _____ г.;
редина, пустырь, прогалина и т.д. _____
2. Рельеф, почвы, механический состав, степень влажности рельеф равнинный, почва модергумусная подзолистая суглинистая
3. Напочвенный покров (важнейшие растения-индикаторы) кислица, майник
4. Тип леса (тип вырубки), тип лесорастительных условий ельник кисличный, (вейниковая), КС С2
5. Наличие естественного возобновления (по породам), тыс. шт. /га; размещение, средняя высота, м Е 0,2 тыс. шт. / га, неравномерное размещение (встречаемость 40%), 1,0 м
6. Зараженность почвы вредителями, вид в связи с отсутствием признаков заселения вредными организмами обследование на лесном участке не проводилось
7. Состав, возраст, полнота, класс бонитета реконструируемого насаждения _____
8. Способ реконструкции: ширина и направление коридоров, кулис, площадь расчищенных коридоров от общей площади реконструируемого участка (в %) _____
9. Сроки и виды подготовки площади, применяемые машины и орудия 2 квартал 2021 г., обработка почвы бороздами трактором ТДТ-55 с плугом ПЛ-1
10. Способы и время обработки почвы (механизированная, ручная, сплошная, полосами, бороздами, площадками и т.д.), глубина обработки почвы, применяемые машины и орудия 2 квартал 2021 г., механизированная, бороздами глубиной 20 см трактором ТДТ-55 с плугом ПЛ-1
11. Размещение и размеры площадок, полос, борозд на площади и их направление расстояние между центрами борозд 6 м, направление вдоль волоков с северо-запада на юго-восток
12. Метод и способ создания культур (посадка сеянцами, саженцами, посев рядовой, строчно-луночный, ручной, механизированный) посадка вручную сеянцев ели с ЗКС посадочной трубой в оба пласта борозды
13. Количество посадочных (посевных) мест на 1 га, тыс. шт. не менее 2,0
14. Размещение посадочных (посевных) мест, расстояние между рядами 1 м X 5 м, в рядах 1,6 м
15. Схема смещения пород Е-Е-Е-Е
16. Потребность в посадочном (посевном) материале на 1 га Е не менее 2,0 тыс. шт. (кг) и на всю площадь по породам Е не менее 15,8 тыс. шт.
17. Характеристика посадочного (посевного) материала по породам: возраст сеянцев, саженцев _____

класс качества семян, их происхождение, лесосеменной район _____

18. Способ подготовки семян к посеву _____
19. Виды и способы агротехнических уходов, их кратность: 2021 г. – первый уход – уничтожение травянистой растительности в рядах лесных культур, 2022 г. – второй уход – уничтожение травянистой растительности в рядах лесных культур, 2023 г. – третий уход – уничтожение травянистой и нежелательной древесно-кустарниковой растительности в рядах лесных культур. Дополнение лесных культур при необходимости.
20. Виды и способы лесоводственных уходов, их кратность: уничтожение нежелательной древесно-кустарниковой растительности механическими средствами, 1-кратно.
21. Противопожарные мероприятия, протяженность, ширина мин полос создание минерализованной полосы шириной не менее 1,4 м по периметру делянки протяженностью 1,1 км.
22. Намечаемый год перевода культур в лесопокрывную площадь 2029
23. Показатели оценки восстанавливаемых лесов для признания работ по лесовосстановлению выполненными (возраст, количество деревьев главных лесных пород, средняя высота) ель, 9 лет, кол-во деревьев не менее 1,7 тыс. шт. / га, средняя высота не менее 0,7 м.

Составил:	инженер д/х ГБПОУ ЛО ЛЛК (должность)	Лымарев А.А. (Ф.И.О.)	 (подпись)	<u>30 марта</u> 2021 (дата)
Проверил:	лесничий Андриановского участкового лесничества (должность)	Леметти Е.В. (Ф.И.О.)	 (подпись)	<u>30 марта</u> 2021 (дата)
Проверил:	инженер по л/в 1 категории (должность)	Колясюк Н.П. (Ф.И.О.)	 (подпись)	<u>30 марта</u> 2021 (дата)

Учено с внесением следующих замечаний: предоставить до начала производства работ паспорт на посадочный материал в Любанское лесничество и внести уточнения в п. 17 данного проекта.

Главный лесничий: (должность)	Матвиива О.П. (Ф.И.О.)	 (подпись)	<u>30 марта</u> 2021 (дата)
----------------------------------	---------------------------	---	--------------------------------