

**ПРОЕКТ
ЛЕСОВОССТАНОВЛЕНИЯ
(создание лесных культур)
на весну 2021 г.**

Главная порода : сосна

Вид культур- сплошные

Арендатор лесного участка: ООО «Святобор» договор аренды лесного участка № 10/3-2013-03 от 01.04.2013 г., изменения в лесную декларацию ЛД-1-2020 от 19.05.2020 г.

Площадь участка 0,7 га

План участка

Лесничество (лесопарк) Кингисеппское

Участковое лесничество Тикописское

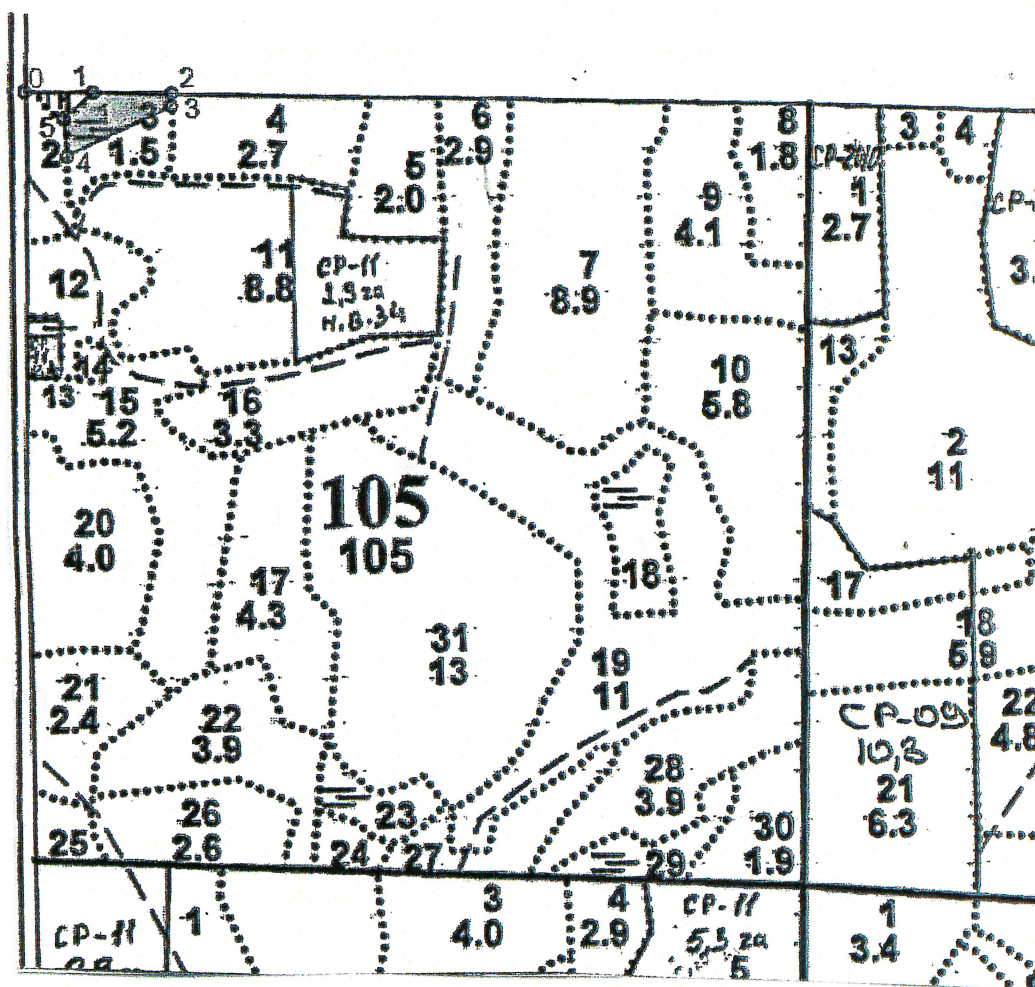
Урочище (при наличии)

Номер(а) лесного квартала 105

Номер(а) лесотаксационного выдела 3

Масштаб 1:10000

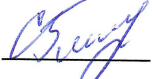
Площадь общая, га
0,7





* - Геодезические координаты получены при помощи Garmin 680 t (указывается наименование и марка прибора, с помощью которого определены геодезические координаты) в системе координат МСК - 47 зона 1 (указывается система координат, в которой представлены геодезические координаты, рекомендуем предоставлять геодезические координаты в местной системе МСК 47 с указанием зоны)

Экспликация участка						
Номера точек	Геодезические координаты		Направление румбы (азимуты) линий, °		Длина линий, м	
	Геодезическая широта	Геодезическая долгота				
Привязка						
0-1	59°21,028	28°42,154	ЮВ-89		89	
Объект						
Катег. земель	Площадь участка, га	Номера точек	Геодезические координаты		Направление румбы (азимуты) линий, °	Длина линий, м
			Геодезическая широта	Геодезическая долгота		
вырубка	0,7	1-2	59°21,025	28°42,271	ЮВ-89	101
		2-3	59°21,019	28°42,377	ЮЗ-02	17
		3-4	59°21,013	28°42,375	ЮЗ-63	152
		4-5	59°20,977	28°42,230	СЗ-03	51
		5-1	59°21,207	28°42,231	СВ-47	52

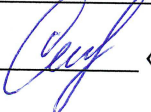
1. Категория лесокультурной площади: вырубка 2020 г. состояние очистки удовлетворительное кол-во пней (валунов) на 1 га 550 шт.
2. Рельеф, почвы, механический состав, степень влажности рельеф равнинный, почвы влажные, перегнойно-торфянистые, суглинистые .
3. Напочвенный покров (важнейшие растения-индикаторы) – таволга, дудник, сныть, папоротник, мниум
4. Тип леса (тип вырубки), тип лесорастительных условий – таволговая , ТТ, С4 ✓
5. Наличие естественного возобновления (по породам), тыс.шт./га; размещение, средняя высота, м - отсутствует
6. Зараженность почвы вредителями, вид – обследование не производилось
7. Состав, возраст, полнота, класс бонитета реконструируемого насаждения
8. Способ реконструкции: ширина и направление коридоров, кулис, площадь расчищенных коридоров от общей площади реконструируемого участка (в %)
9. Сроки и виды подготовки площади, применяемые машины и орудия – ноябрь 2020 года, вспашка, трактор ТДТ-55 с плугом ПЛМЛ- 001Ф
10. Способы и время обработки почвы (механизированная, ручная, сплошная, полосами, бороздами, площадками и т.д.), глубина обработки почвы, применяемые машины и орудия – механизированная бороздами, ноябрь 2020 года, 0,3 м, трактор ТДТ-55, плуг ПЛМЛ- 001Ф
11. Размещение и размеры площадок, полос, борозд на площади и их направление – борозды шириной 1,3 м, среднее расстояние 4,5 метра, ЮЗ - СВ
12. Метод и способ создания культур (посадка сеянцами, саженцами, посев рядовой, строчно-луночный, ручной, механизированный) посадка сеянцев сосны с ЗКС в отвал борозды, ручной под меч «Колесова»
13. Количество посадочных (посевных) мест на 1 га, тыс.шт. 2,2 тыс шт.
14. Размещение посадочных (посевных) мест, расстояние между рядами 4,5 м, в рядах 1,0 м
15. Схема смешения пород С-С-С-С
16. Потребность в посадочном (посевном) материале на 1 га 2,2 тыс.шт. (кг) и на всю площадь по породам 1,5 тыс.шт,
17. Характеристика посадочного (посевного) материала по породам: возраст сеянцев, саженцев , класс качества семян, их происхождение, лесосеменной район – стандартные сеянцы сосны с ЗКС1-2 года, высота сеянцев не менее 8 см, толщина стволика у корневой шейки не менее 2,0 мм.
18. Способ подготовки семян к посеву
19. Виды и способы агротехнических уходов, их кратность:
 - 1-й год (2021 г.) –однократный (подавление, скашивание травянистой и древесно-кустарниковой растительности).
 - 2-й год (апрель 2022 г.)- однократный (ручная оправка растений от завала травой и почвой, выжимания морозом).
 - 3-й – 5 год (2023-2025 г.г) – однократный (подавление, скашивание травянистой и древесно- кустарниковой растительности).
20. Виды и способы лесоводственных уходов, их кратность: -
21. Противопожарные мероприятия, протяженность, ширина мин полос: минерализованная противопожарная полоса по периметру участка шириной -1,5 м, протяженность 304 м
22. Намечаемый год перевода культур в лесопокрытую площадь - 2030
23. Показатели оценки восстанавливаемых лесов для признания работ по лесовосстановлению выполненными (возраст, количество деревьев главных лесных пород, средняя высота) возраст 10 лет, количество деревьев главных лесных пород не менее 2,2 тыс. шт/га, средняя высота не менее 0,9 м. ✓

Составил (арендатор):
 Мастер леса ООО «Святобор» Блинов С.А.  «29» 03.2021

Проверил (лесничий):
 лесничий Тикописского уч. л-ва Семенов А.А.  «29» 03.21

Проверил (инженер по л/в): Арсентьева М.В.  «29» 03.2021

Учено с внесением следующих замечаний _____

Главный лесничий : Селиверстов С.Н.  «29» 03 21
 (Ф.И.О.) (подпись) (дата)