

**ПРОЕКТ  
ЛЕСОВОССТАНОВЛЕНИЯ**  
(создание лесных культур)  
посадкой на весну 2021 года.

Лесничество Подпорожское Участковое лесничество Пригородное  
№ квартала 206 № выдела 15, 18  
Главная порода Ель  
Вид культур Сплошные  
(сплошные, частичные, подпологовые, реконструкция)  
Арендатор лесного участка ООО «АСТА», № 2-2008-11-29-3,  
лесная декларация № 1 – 2020 от 19.12.2019 года  
(наименование, № дог. аренды, декларация, дата)  
Площадь участка, 1,4 га

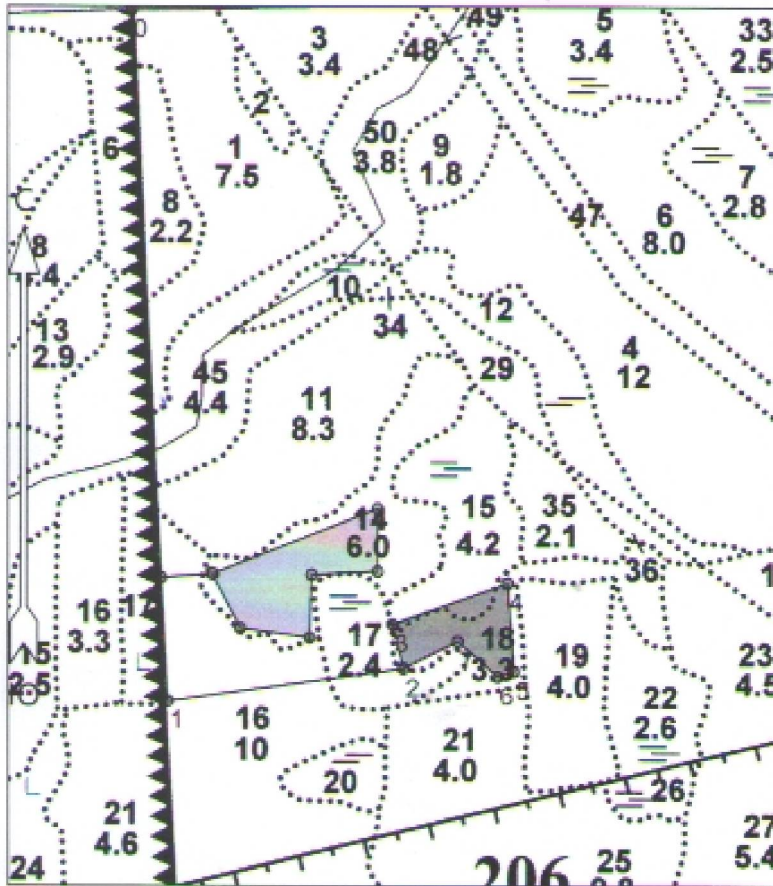
1. Категория лесокультурной площади: (вырубка 2020 г. состояние очистки проведена в соответствии с технологической картой разработки лесосеки, кол-во пней (валунов) на 1 га 550 шт.( гарь \_\_\_\_\_ г.; редина, пустырь, прогалина и т.д.).
  2. Рельеф, почвы, механический состав, степень влажности рельеф равнинный, суглинок, в низких местах с повышенным накоплением влаги
  3. Напочвенный покров (важнейшие растения-индикаторы) травяной, черничник,
  4. Тип леса (тип вырубки), тип лесорастительных условий ОС А5; ЧС В2
  5. Наличие естественного возобновления (по породам), тыс.шт./га; размещение, средняя высота, м не имеется
  6. Зараженность почвы вредителями, вид в связи с отсутствием признаков заселения вредных организмов, обследование на лесном участке не проводилось
  7. Состав, возраст, полнота, класс бонитета реконструируемого насаждения \_\_\_\_\_
  8. Способ реконструкции: ширина и направление коридоров, кулис, площадь расчищенных коридоров от общей площади реконструируемого участка (в %) \_\_\_\_\_
  9. Сроки и виды подготовки площади, применяемые машины и орудия весна 2021 года Трактором ТДТ –55 с плугом ПЛ-1
  10. Способы и время обработки почвы (механизированная, ручная, сплошная, полосами, бороздами, площадками и т.д.), глубина обработки почвы, применяемые машины и орудия Весна 2021 г., механизированная бороздами глубиной до 15 см, трактором ТДТ – 55 с плугом ПЛ – 1
  11. Размещение и размеры площадок, полос, борозд на площади и их направление \_\_\_\_\_ борозды шириной до 1,0 метра, через 3,5 – 4,5 метра
  12. Метод и способ создания культур (посадка сеянцами, саженцами, посев рядовой, строчно-луночный, ручной, механизированный) посадка сеянцами ручная
  13. Количество посадочных (посевных) мест на 1 га, тыс.шт. 3,0 тыс.шт.
  14. Размещение посадочных (посевных) мест, расстояние между рядами 3,5 – 4,5м, в рядах до 0,8 м
  15. Схема смешения пород ЕЕЕ
  16. Потребность в посадочном (посевном) материале на 1 га 3,0 тыс.шт. тыс.шт. (кг) и на всю площадь по породам 4,2 тыс.шт.
  17. Характеристика посадочного (посевного) материала по породам: возраст сеянцев, саженцев, класс качества семян, их происхождение, стандартные сеянцы ели с ОКС с Подпорожского питомника, паспорт № \_\_\_\_\_ от \_\_\_\_\_  
Класс качества семян, их происхождение, лесосемянной район \_\_\_\_\_
  18. Способ подготовки семян к посеву \_\_\_\_\_
  19. Виды и способы ухода, их кратность: ручная оправка от завала травой и почвой, выжимание морозои – однократно; дополнение лесных культур – однократно
  20. Виды и способы лесоводственных уходов, их кратность: уничтожение травянистой и древесной растительности в рядах – одно-двухкратно;
  21. Противопожарные мероприятия, протяженность, ширина мин полос: \_\_\_\_\_
  22. Намечаемый год перевода культур в лесопокрывную площадь: 2029 - 2030 года
  23. Показатели оценки восстанавливаемых лесов для признания работ по лесовосстановлению законченными ( возраст, количество деревьев главных пород, средняя высота) В соответствии с приложением 3 Правил лесовосстановления
- Составил: технорук Павленко Л.А. \_\_\_\_\_ Л.А. « 29 » 03 21  
(должность) (Ф.И.О.) (подпись)
- Проверил лесничий И.О. Афонин В.А. \_\_\_\_\_ И.О. « 29 » 03 21  
(должность) (Ф.И.О.) (подпись)
- Проверил: инженер ЛВС Туркина О.Н. \_\_\_\_\_ О.Н. « 29 » 03 21  
(должность) (Ф.И.О.) (подпись)
- Согласовано с внесением следующих замечаний 1/к 470 экз № 17, 21 \_\_\_\_\_ И.О. « 29 » 03 21
- Главный лесничий: Герасов Н.Л. \_\_\_\_\_ Н.Л. « 29 » 03 21  
(Ф.И.О.) (подпись)



**Схема(ы) размещения лесосекисоздания лесных культур в 2021 году**

Ленинградская область Подпорожский район  
(наименование субъекта Российской Федерации, наименование муниципального района)

Лесничество Подпорожское  
Участковое лесничество Пригородное  
Урочище (при наличии)  
Номер(а) лесного квартала 206  
Номер(а) лесотаксационного выдела 15-0,2 га; 18-1,2 га  
Масштаб 1 : 10000



5 - 6	239° 00'	25,0
6 - 7	298° 00'	79,0
7 - 2	231° 00'	90,0
Лесосека		
Номер лесосеки 2	Площадь лесосеки, га	
Основной полигон	1,4	

Площадь общая, га		Площадь эксплуатационная, га	
1,4		1,4	
Экспликация объекта			
Порядковый номер характерной (поворотной) точки	Геодезические координаты*		
	X	Y	
Привязка			
0	537063.725	3244746.394	
1	536026.069	3244799.306	
Лесосека			
2	536074.875	3245150.930	

Номера точек	Азимуты линий	Длина линий
Привязка		
0 - 1	164° 00'	1038,0
1 - 2	69° 00'	354,0
Лесосека		
2 - 3	333° 00'	68,0
3 - 4	57° 00'	182,0
4 - 5	163° 00'	132,0

\* - Координаты получены при помощи навигатором Garmin eTrex 20 (указывается наименование и марка прибора, с помощью которого определены географические координаты). Географические координаты пересчитаны в геодезические координаты в системе координат МСК-47 Ленинградской области - зона 3.

Ген. директор ООО "Аста"  
(Руководитель юридического лица,  
индивидуальный предприниматель,  
гражданин, иное уполномоченное лицо)

Акулов М.А.  
(Фамилия, имя, отчество  
(последнее при наличии))

