

**ПРОЕКТ
ЛЕСОВОССТАНОВЛЕНИЯ**
(создание лесных культур)
посадкой на весну 2021 года.

Лесничество Подпорожское Участковое лесничество Пригородное
№ квартала 151 № выдела 30, 50
Главная порода Ель
Вид культур Сплошные
(сплошные, частичные, подпологовые, реконструкция)
Арендатор лесного участка ООО «АСТА», № 2-2008-11-29-3,
лесная декларация № 8 – 2020 от 22.09.2020 года
(наименование, № дог.аренды, декларация, дата)
Площадь участка, 2,0 га

1. Категория лесокультурной площади: (вырубка 2021 г. состояние очистки проведена в соответствии с технологической картой разработки лесосеки, кол-во пней (валунов) на 1 га 620 шт.(гарь _____ г.; редина, пустырь, прогалина и т.д.).
2. Рельеф, почвы, механический состав, степень влажности рельеф равнинный, суглинок, в низких местах с повышенным накоплением влаги
3. Напочвенный покров (важнейшие растения-индикаторы) травяной, черничник,
4. Тип леса (тип вырубки), тип лесорастительных условий ЧС А2; ЧС В2

5. Наличие естественного возобновления (по породам), тыс.шт./га; размещение, средняя высота, м не имеется

6. Зараженность почвы вредителями, вид в связи с отсутствием признаков заселения вредных организмов, обследование на лесном участке не проводилось,

7. Состав, возраст, полнота, класс бонитета реконструируемого насаждения _____

8. Способ реконструкции: ширина и направление коридоров, кулис, площадь расчищенных коридоров от общей площади реконструируемого участка (в %) _____

9. Сроки и виды подготовки площади, применяемые машины и орудия весна 2021 года Трактором ТДТ -55 с плугом ПЛ-1

10. Способы и время обработки почвы (механизированная, ручная, сплошная, полосами, бороздами, площадками и т.д.), глубина обработки почвы, применяемые машины и орудия Весна 2021 г., механизированная бороздами глубиной до 15 см, трактором ТДТ - 55 с плугом ПЛ - 1

11. Размещение и размеры площадок, полос, борозд на площади и их направление борозды шириной до 1,0 метра, через 3,5 - 4,5 метра

12. Метод и способ создания культур (посадка сеянцами, саженцами, посев рядовой, строчно-луночный, ручной, механизированный) посадка сеянцами ручная

13. Количество посадочных (посевных) мест на 1 га, тыс.шт. 3,0 тыс.шт.

14. Размещение посадочных (посевных) мест, расстояние между рядами 3,5 - 4,5 м, в рядах до 0,8 м

15. Схема смешения пород ЕЕЕ

16. Потребность в посадочном (посевном) материале на 1 га 3,0 тыс.шт. тыс.шт. (кг) и на всю площадь по породам 6,0 тыс.шт.

17. Характеристика посадочного (посевного) материала по породам: возраст сеянцев, саженцев, класс качества семян, их происхождение, стандартные сеянцы ели с ОКС с Подпорожского питомника, паспорт № _____ от _____

Класс качества семян, их происхождение, лесосемянной район _____

18. Способ подготовки семян к посеву _____

19. Виды и способы ухода, их кратность: ручная оправка от завала травой и почвой, выжимание морозом - однократно; дополнение лесных культур - однократно

20. Виды и способы лесоводственных уходов, их кратность: уничтожение травянистой и древесной растительности в рядах - одно-двукратно;

21. Противопожарные мероприятия, протяженность, ширина мин полос: _____

22. Намечаемый год перевода культур в лесопокрывную площадь; 2029 - 2030 года

23. Показатели оценки восстанавливаемых лесов для признания работ по лесовосстановлению завершёнными (возраст, количество деревьев главных пород, средняя высота) В соответствии с приложением 3 Правил лесовосстановления

Составил: технорук Павленко Л.А. Иск « 29 » 03 21
(должность) (Ф.И.О.) (подпись)

Проверил лесничий И.О. Афонин В.А. Иск « 29 » 03 21
(должность) (Ф.И.О.) (подпись)

Проверил: инженер ЛВС Туркина О.Н. Иск « 29 » 03 21
(должность) (Ф.И.О.) (подпись)

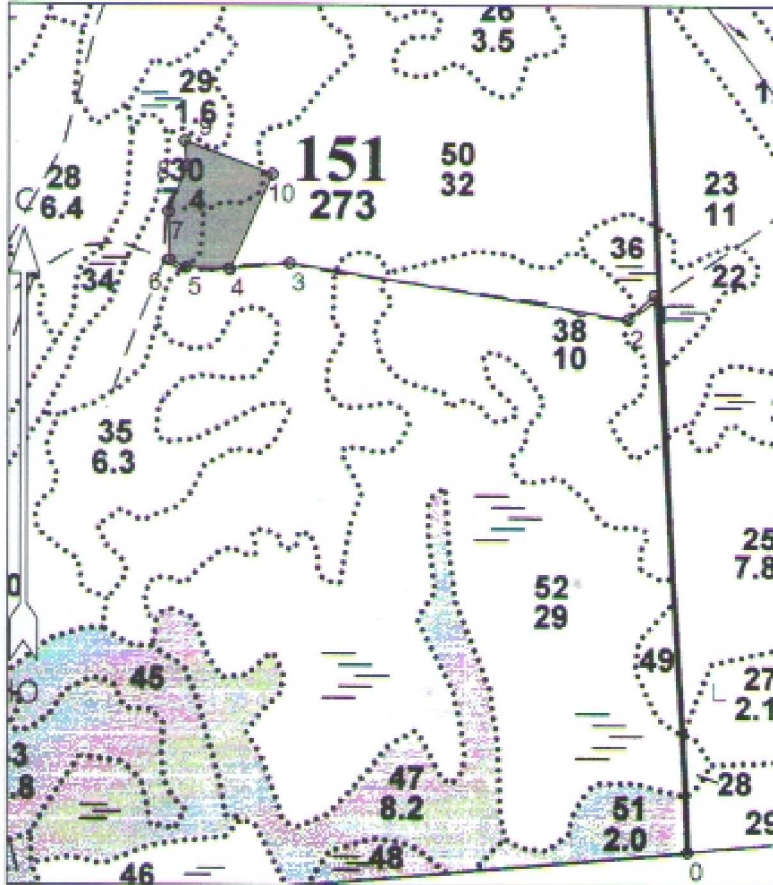
Согласовано с внесением следующих замечаний по факту создания
лр что в кетв в. 14, 21

Главный лесничий: Герасов Н.Л. Иск « 29 » 03 21
(Ф.И.О.) (подпись)

Схема(ы) размещения лесосеки создания лесных культур 2021 году

Ленинградская область Подпорожский район
(наименование субъекта Российской Федерации, наименование муниципального района)

Лесничество Подпорожское
Участковое лесничество Пригородное
Урочище (при наличии)
Номер(а) лесного квартала 151
Номер(а) лесотаксационного выдела 30- 1,2 га; 50-0,8 га
Масштаб 1 : 10000



8 - 9	344° 00'	37,0
9 - 10	100° 00'	140,0
10 - 4	193° 00'	158,0
Лесосека		
Номер лесосеки 3	Площадь лесосеки, га	
Основной полигон	2,0	

Площадь общая, га	Площадь эксплуатационная, га	
2,0	2,0	
Экспликация объекта		
Порядковый номер характерной (поворотной) точки	Геодезические координаты*	
	X	Y
Привязка		
0	539536.388	3252176.134
1	540370.608	3252124.562
2	540333.379	3252085.321
3	540417.395	3251581.103
Лесосека		
4	540408.629	3251490.316
5	540410.282	3251426.189

6	540421.908	3251401.758
7	540495.954	3251399.790
8	540564.881	3251426.949
9	540601.745	3251423.381
10	540552.718	3251554.832
Номера точек	Азимуты линий	Длина линий
Привязка		
0 - 1	346° 00'	835,0
1 - 2	216° 00'	54,0
2 - 3	269° 00'	510,0
3 - 4	254° 00'	91,0
Лесосека		
4 - 5	261° 00'	64,0
5 - 6	285° 00'	23,0
6 - 7	348° 00'	74,0
7 - 8	11° 00'	74,0

Ген. директор ООО "Аста"
(Руководитель юридического лица,
индивидуальный предприниматель,
гражданин, иное уполномоченное лицо)

Акулов М.А.
(Фамилия, имя, отчество
(последнее при наличии))

