

ПРОЕКТ
ЛЕСОВОССТАНОВЛЕНИЯ
(создание лесных культур)
на весну, осень 2021 г.

Главная порода Ель

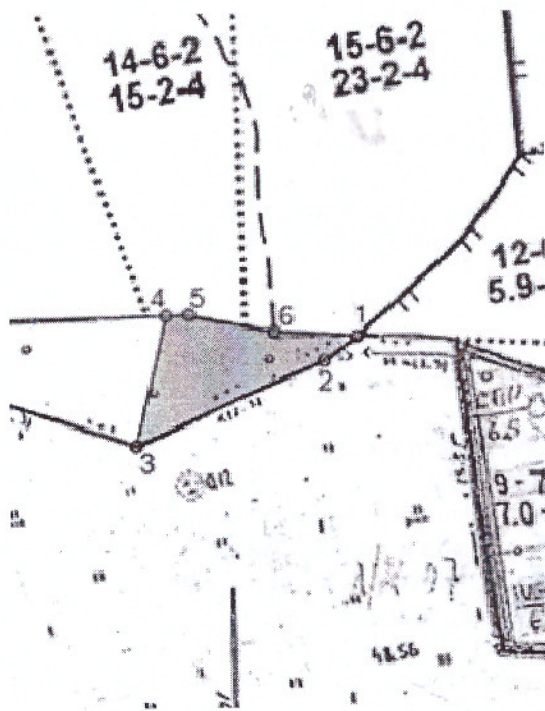
Вид культур сплошные
(сплошные, подпологовые, реконструкция)

Арендатор лесного участка ООО «Кириши лес» дог. аренды № 1/3-2009-06 от 06.07.2009г., лесная декларация № 2-2019 от 30.07.2019 г
(наименование, № дог.аренды, декларация, дата)

Площадь участка 2,4 га

План участка

Лесничество (лесопарк) Киришское
Участковое лесничество Осничевское
Урочище (при наличии) _____
Номер(а) лесного квартала 69
Номер(а) лесотаксационного выдела 8
Масштаб 1:10000



Экспликация объекта		
Порядковый номер характерной (поворотной) точки	Геодезические координаты *	
	X	Y
1	397364.896	2307934.623
2	397342.560	2307891.018
3	397264.151	2307622.243
4	397435.375	2307687.113
5	397426.622	2307721.778
6	397382.013	2307840.183
Номера точек	Азимуты (румбы) линий	Длина, м
Привязка т.0 – кв.столб		
Лесосека		
1-2	ЮЗ:52°	54
2-3	ЮЗ:65°	275
3-4	СВ:12°	178
4-5	СВ:87°	31
5-6	ЮВ:79°	115
6-1	ЮВ:87°	109

Катег. земель	Площадь участка, га	Площадь общая, га
Вырубка	2,4	2,4

* - Геодезические координаты получены при помощи навигатора Garmin GPSmap64stc в системе координат WGS-84 и пересчитаны в МСК 47 (2 зона).

1. Категория лесокультурной площади: **вырубка 2019 г.** состояние очистки **очистка от порубочных остатков** проведена в соответствии с Т.К. разработки делянки, **захламенность отсутствует**, кол-во пней (валунов) на 1 га до **600 шт.**, гарь _____ г.; редина, пустырь, прогал.

2. Рельеф, почвы, механический состав, степень влажности: **рельеф равнинный, почвы: влажно-мулевые, торфянистые глееватые, плоские участки равнин с высоким уровнем УГВ**
3. Напочвенный покров (важнейшие растения-индикаторы) **таволга, дудник, гравилат**
4. Тип леса (тип вырубки), тип лесорастительных условий **ТТО СЗ (таволговые)**
5. Наличие естественного возобновления (по породам), тыс.шт./га; размещение, средняя высота, м **Ель 0,3 тыс.шт./га, неравномерное, 1,5м**
6. Зараженность почвы вредителями, вид: **в связи с отсутствием признаков заселения вредных организмов, обследование на лесн. участке не проводилось**
7. Состав, возраст, полнота, класс бонитета реконструируемого насаждения **не проектируется**
8. Способ реконструкции: ширина и направление коридоров, кулис, площадь расчищенных коридоров от общей площади реконструируемого участка (в %) **не проектируется**
9. Сроки и виды подготовки площади, применяемые машины и орудия: **формирование микроповышений (пластов) высотой 20-30 см, частичная обработка почвы бороздами трактором ТДТ-55 с плугом ПЛ-1; весна 2021 г.**
10. Способы и время обработки почвы (механизованная, ручная, сплошная, полосами, бороздами, площадками и т.д.), глубина обработки почвы, применяемые машины и орудия **Механизованная, бороздами, весна 2021г., трактором ТДТ-55 с плугом ПЛ-1, глубина обработки 20-30 см.**
11. Размещение и размеры площадок, полос, борозд на площади и их направление **борозды через 4-5 м, ширина 0,9 м, параллельно трелевочным волокам**
12. Метод и способ создания культур (посадка сеянцами, саженцами, посев рядовой, строчно-луночный, ручной, механизированный) **ручная посадка сеянцев ели мечом Колесова**
13. Количество посадочных (посевных) мест на 1 га, тыс.шт. **3,0**
14. Размещение посадочных (посевных) мест, расстояние между рядами **4-5 м, в рядах 0,7-0,9 м, в пласт плужных борозд с двух сторон борозды в шахматном порядке**
15. Схема смешения пород **Е-Е-Е-Е-Е**
16. Потребность в посадочном (посевном) материале на 1 га **3,0 тыс.шт.** тыс.шт. (кг) и на всю площадь по породам **7,2 тыс.шт.**,
17. Характеристика посадочного (посевного) материала по породам: возраст сеянцев, саженцев **3-4 года**, класс качества семян, их происхождение, лесосеменной район: **стандартные сеянцы ели европейской ОКС паспорт № _____**
18. Способ подготовки семян к посеву -
19. Виды и способы агротехнических уходов, их кратность:
1-й уход (2021 год) – дополнение по необходимости, уничтожение травянистой растительности.
2-й уход (2023 год) – уничтожение травянистой растительности.
20. Виды и способы лесоводственных уходов, их кратность:
3-й уход (2025 год)- вырубка поросли лиственных пород в рядах и междурядьях, шир. 3м
4-й уход (2028 год)- вырубка поросли лиственных пород в рядах и междурядьях, шир. 3м
21. Противопожарные мероприятия, протяженность, ширина мин полос **создание противопожарной минерализованной полосы по возможности.**
22. Намечаемый год перевода культур в лесопокрывную площадь **2030 год**
23. Показатели оценки восстанавливаемых лесов для признания работ по лесовосстановлению выполненными (возраст, количество деревьев главных лесных пород, средняя высота) **не менее 10 лет, не менее 2,0 тыс.шт./га, средняя высота не менее 0,7м. согласно Приложения 3 к Правилам лесовосстановления №1014 от 04.12.2020 г.**

Составил (арендатор): инженер л/х Михайлова Г.Г. « _____ »
 (должность) (Ф.И.О.) (подпись) (дата)

Проверил (лесничий): Никитин А.В. « 23 » 03 2021г.
 (Ф.И.О.) (подпись) (дата)

Проверил (инженер по л/в): Ерёмкина Н.В. « 23 » 03.21г.
 (Ф.И.О.) (подпись) (дата)

Учено с внесением следующих замечаний при создании о/к предоставить в лес-во Паспорт на п.ф. и внести при. в н.т.п. п.23 - макс. срок о/в 10 лет

Главный лесничий: Соколова Н.Е. « 23 » 03.21
 (Ф.И.О.) (подпись) (дата)