

**ПРОЕКТ
ЛЕСОВОССТАНОВЛЕНИЯ
(создание лесных культур посадкой)
на весну, осень 2021 г.**

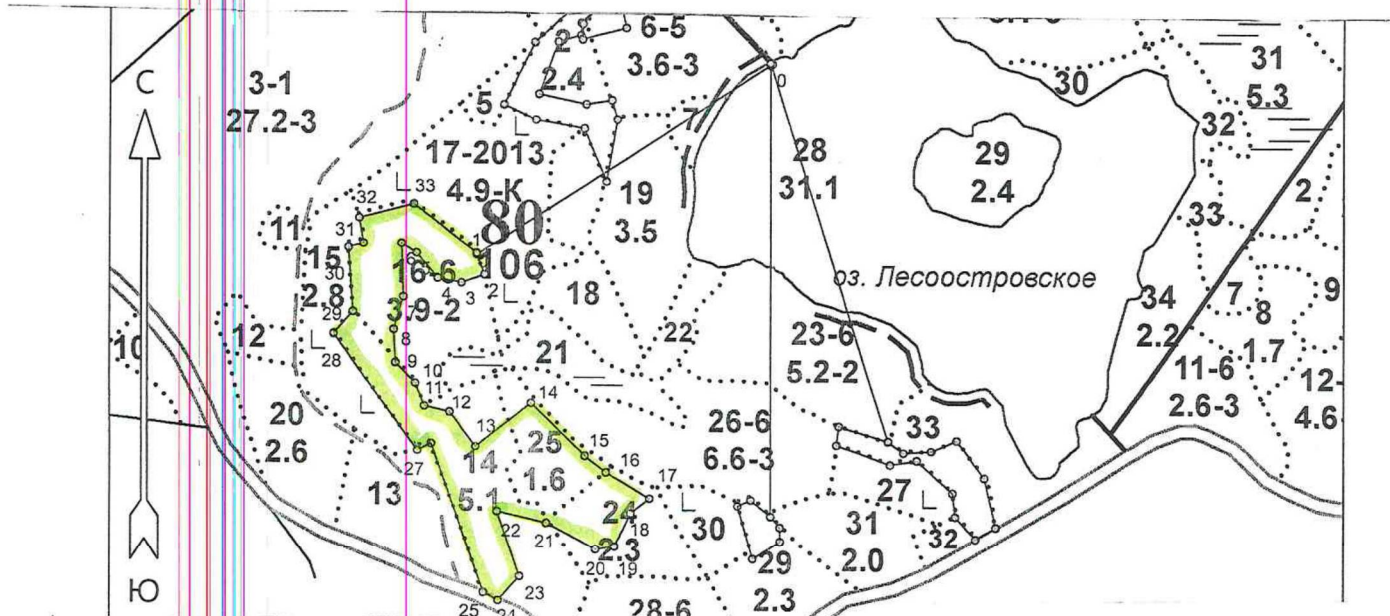
Главная порода Ель
Вид культур сплошные
(сплошные, подпоговые, реконструкция)

Арендатор лесного участка ООО «Компания Виннэр», договор №2-2008-12-276-3 от 30.12.2008 г., декларация № 08-2020 от 07.07.2020 года.
(наименование, № дог.аренды, декларация, дата)

Площадь участка, 7,2 га

План участка

Лесничество (лесопарк) Северо-Западное
Участковое лесничество Лузайское
Урочище (при наличии) -
Номер(а) лесного квартала - 80
Номер(а) лесотаксационного выдела - 14.16.24.25
Масштаб: 1:10 000



Площадь общая, га	Площадь эксплуатационная, га	4	531789.713	1273348.431	20	531396.034	1273579.475	
7,2	7,2	5	531825.555	1273317.907	21	531433.627	1273507.511	
Экспликация объекта		6	531839.047	1273296.797	22	531449.599	1273436.080	
Порядковый номер характерной (поворотной) точки	Геодезические координаты		7	531762.039	1273299.990	23	531355.171	1273469.343
	X	Y	8	531714.805	1273286.754	24	531319.464	1273438.655
	Привязка		9	531666.842	1273289.583	25	531330.974	1273417.530
0	532105.368	1273832.578	10	531637.010	1273317.814	26	531548.160	1273341.030
Лесосека		11	531603.453	1273330.968	27	531537.695	1273321.619	
1	531824.345	1273404.493	12	531595.357	1273367.171	28	531707.466	1273200.892
2	531795.449	1273415.820	13	531544.582	1273404.633	29	531739.372	1273228.315
3	531783.252	1273382.922	14	531609.987	1273484.472	30	531832.191	1273221.211
			15	531532.642	1273562.973	31	531838.397	1273242.375
			16	531508.810	1273593.946	32	531874.939	1273236.335
			17	531471.079	1273657.800	33	531896.165	1273313.677
			18	531448.853	1273630.671			
			19	531400.117	1273607.253			

* - Геодезические координаты получены при помощи GPS Trimble R3 (указывается наименование и марка прибора, с помощью которого определены геодезические координаты)
в системе координат МСК Ленинградской области зона 1 (указывается система координат, в которой представлены геодезические координаты, рекомендуем предоставлять геодезические координаты в местной системе МСК 47 с указанием зоны)

1. Категория лесокультурной площади: (вырубка 2020 г. состояние очистки *удовлетворительное*, кол-во пней (валунов) на 1 га до 500 шт., гарь -- г.; редины, пустырь, прогалины и т.д.
2. Рельеф, почвы, механический состав, степень влажности: *рельеф равнинно-холмистый, почвы суглинистые свежие*.
3. Напочвенный покров (важнейшие растения-индикаторы): *черника, майник*
4. Тип леса (тип вырубки), тип лесорастительных условий: *ельник черничник свежий (B2)*.
5. Наличие естественного возобновления (по породам), тыс.шт./га; размещение, средняя высота, м
6. Зараженность почвы вредителями, вид: *в связи с отсутствием признаков заселения, обследование не проводилось*.
7. Состав, возраст, полнота, класс бонитета реконструируемого насаждения _____
8. Способ реконструкции: ширина и направление коридоров, кулис, площадь расчищенных коридоров от общей площади реконструируемого участка (в %)
9. Сроки и виды подготовки площади, применяемые машины и орудия: *весна 2021 года, корчевка пней при необходимости, препятствующая движению техники, планировка поверхности лесного участка - форвардер, харвейстер, экскаватор, самосвал.*
10. Способы и время обработки почвы (механизованная, ручная, сплошная, полосами, бороздами, площадками и т.д.), глубина обработки почвы, применяемые машины и орудия - *частично - механическая обработка, нарезка борозд, форвардер Valmet, John Deere, фреза TTA Delta - 2, весна 2021 года.*
11. Размещение и размеры площадок, полос, борозд на площади и их направление: *борозды шириной 0,7 м. через 4 м., направление борозд вдоль волоков.*
12. Метод и способ создания культур (посадка сеянцами, саженцами, посев рядовой, строчно-луночный, ручной, механизированный): *посадка сеянцами с закрытой корневой системой, вручную.*
13. Количество посадочных (посевных) мест на 1 га, тыс.шт. : 2,2.
14. Размещение посадочных (посевных) мест, расстояние между рядами 4,0 , в рядах 1,1 м.
15. Схема смещения пород: *E-E-E-E, 10 E, чистые.*
16. Потребность в посадочном (посевном) материале: на 1 га 2,2 тыс. шт. и на всю площадь по породам 15,8 тыс. шт.
17. Характеристика посадочного (посевного) материала по породам: возраст сеянцев, саженцев _____, класс качества семян, их происхождение, лесосеменной район _____
18. Способ подготовки семян к посеву ----
19. Виды и способы агротехнических уходов, их кратность: *ручная оправка растений от завалов травой и почвой - двукратный (при необходимости).*
20. Виды и способы лесоводственных уходов, их кратность: *механизированный мотокусторез «Штиль», уничтожение травянистой и нежелательной древесной растительности в посевных рядах и междурядьях - однократный (при необходимости).*
21. Противопожарные мероприятия, протяженность, ширина мин полос: *прерывистая опашка по периметру, неравномерно шириной до 1,4 м. (трактор ЛКТ-81, плуг ПЛ-1, форвардер VALMET, John Deere, фреза TTA DELTA-2).*
22. Намечаемый год перевода культур в лесопокрытую площадь 2030 год.
23. Показатели оценки восстанавливаемых лесов для признания работ по лесовосстановлению завершёнными (возраст, количество деревьев главных лесных пород, средняя высота): *10E, 9 лет, 2,0 тыс.шт./га, Нср. не менее 0,7 м.*

Составил (арендатор): инженер Иконников А.Л. _____ « 29. 03. 2021. »
(должность) (Ф.И.О.) (подпись) (дата)

Проверил: участковый лесничий Петраков В.Н. _____ « 25 » 03 2021
(должность) (Ф.И.О.) (подпись) (дата)

Проверил: инженер по л/в Рябова С.А. _____ « 25 » 03. 2021
(должность) (Ф.И.О.) (подпись) (дата)

Учтено с внесением следующих замечаний _____

Главный лесничий : Мищенко Н.Н. _____ « 29 » 03. 2021
(должность) (Ф.И.О.) (подпись) (дата)