

**ПРОЕКТ
ЛЕСОВОССТАНОВЛЕНИЯ
(содействие естественному лесовосстановлению)
на весну, осень 2021 г.**

Способ содействия естественному лесовосстановлению: Минерализация поверхности почвы
(минерализация поверхности почвы, сохранение подроста ценных древесных пород, уход за подростом)

Арендатор лесного участка ООО «Компания Виннэр», договор №2-2008-12-276-3 от 30.12.2008 г., декларация № 8-2020 от 07.07.2020 года.

(наименование, № дог.аренды, декларация, дата)

Площадь участка 2,34 га

План участка

Лесничество (лесопарк) Северо-Западное

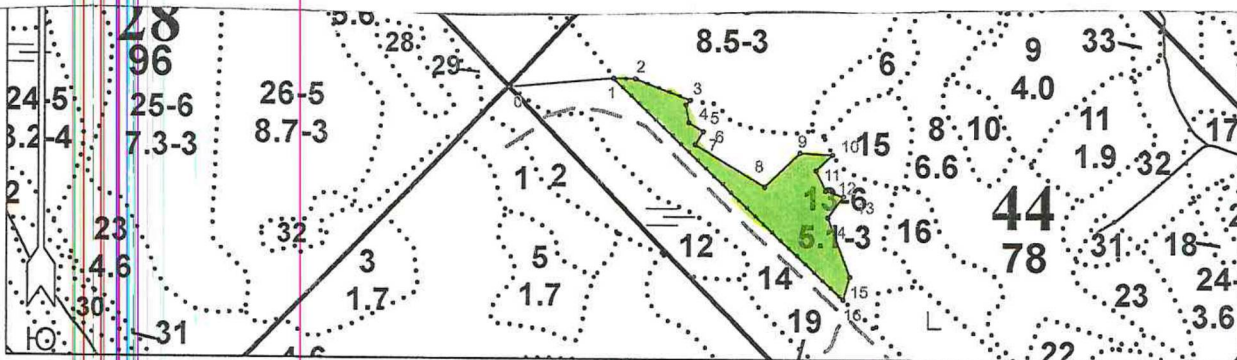
Участковое лесничество Лужайское

Урочище (при наличии) -

Номер(а) лесного квартала - 44

Номер(а) лесотаксационного выдела - 13

Масштаб: 1:10 000



Площадь общая, га	Площадь эксплуатационная, га	
2,34	2,34	
Экспликация объекта		
Порядковый номер характерной (поворотной) точки	Геодезические координаты	
	X	Y
	Привязка	
0	533977.385	1269575.787
	Лесосека	
1	533991.401	1269728.873
2	533990.773	1269760.772
3	533960.368	1269841.435
4	533954.074	1269834.979
5	533928.470	1269839.647
6	533915.326	1269860.976
7	533896.792	1269849.065
8	533836.520	1269950.808

9	533886.172	1270001.739
10	533883.972	1270048.810
11	533860.894	1270025.138
12	533832.184	1270039.363
13	533823.976	1270065.154
14	533793.079	1270042.932
15	533706.721	1270074.963
16	533672.991	1270065.478
Номера точек		
Привязка		
0 - 1	СВ 85°	153
Лесосека		
1 - 2	ЮВ 89°	32
2 - 3	ЮВ 69°	86
3 - 4	ЮЗ 46°	9
4 - 5	ЮВ 10°	26
5 - 6	ЮВ 58°	25
6 - 7	ЮЗ 33°	22
7 - 8	ЮВ 59°	118
8 - 9	СВ 46°	71

9 - 10	ЮВ 87°	47
10 - 11	ЮЗ 46°	33
11 - 12	ЮВ 26°	32
12 - 13	ЮВ 72°	27
13 - 14	ЮЗ 36°	38
14 - 15	ЮВ 20°	92
15 - 16	ЮЗ 16°	35
16 - 1	СЗ 46°	463
Лесосека		
Номер лесосеки -1		Площадь лесосеки, га
Основной полигон		2,34

* - Геодезические координаты получены при помощи GPS Trimble R3 (указывается наименование и марка прибора, с помощью которого определены геодезические координаты)
в системе координат МСК Ленинградской области зона 1 (указывается система координат, в которой представлены геодезические координаты, рекомендуем предоставлять геодезические координаты в местной системе МСК 47 с указанием зоны)

1. Категория площади лесовосстановления: вырубка, гарь _____ г.; и т.д.: вырубка 2020 года
2. Рельеф, почвы, механический состав, степень влажности: равнинно-холмистый, сухие, супесчаные.
3. Напочвенный покров (травянистый, моховой, степень покрытия, задернения): черника, майник
4. Тип леса (тип вырубки), тип лесорастительных условий: черничник свежий В2.
5. Захламленность м³/га, наличие пней (валунов) до 500 шт./га, средний диаметр 24 см.
6. Зараженность почвы вредителями, вид: в связи с отсутствием признаков заселения, обследование не проводилось.
7. Характеристика хвойного подроста под пологом до рубки (по породам) _____, средний возраст _____, средняя высота _____, категория по крупности _____, размещение, распределение по площади _____, состояние _____, встречаемость _____, жизнеспособность _____, подлежит сохранению _____ т.шт./га
8. Характеристика подростов сопутствующих пород: порода _____, количество, шт./га, средняя высота, м _____
9. Характеристика хвойного подроста после рубки (по породам) _____, средний возраст _____, средняя высота _____, категория по крупности _____, размещение, распределение по площади _____, состояние _____, встречаемость _____, жизнеспособность _____.
10. Источники обсеменения, порода (одиночные, куртины, стена леса), стенки леса со всех сторон, семенники, количество всего 46 шт., количество на 1 га 20 шт./га, расстояние до стены леса - м.
11. Степень минерализации почвы, % от общей площади 30%
12. Способ минерализации, используемые механизмы, орудия, размещение полос, борозд на площади, их ширина и общая протяженность частично – механическая обработка, нарезка борозд, форвардер Valmet, John Deere, фреза ТТА Delta – 2, весна 2021 года.
13. Прочие мероприятия (уход за подростом, подавление корнеотпрысковой способности деревьев и т.д.) _____.
14. Противопожарные мероприятия, протяженность, ширина мин.полос _____
15. Намечаемый год оценки эффективности проведенного мероприятия 2023 год и перевода в лесопокрытую площадь: 2026 год.
16. Показатели оценки восстанавливаемых лесов для признания работ по лесовосстановлению выполненными (возраст, количество деревьев главных лесных пород, средняя высота): 6Е2С2Б, 9 лет, 2,0 тыс.шт., Нср. не менее 0,7 м.

Составил (арендатор): инженер Иконников А.Л. _____ «29» 03. 2021
(должность) (Ф.И.О.) (подпись) (дата)

Проверил: участковый лесничий Петраков В.Н. _____ «25» 03. 2021
(должность) (Ф.И.О.) (подпись) (дата)

Проверил: инженер по л/в Рябова С.А. _____ «25» 03. 2021
(должность) (Ф.И.О.) (подпись) (дата)

Учено с внесением следующих замечаний _____

Главный лесничий : Мищенко Н.Н. _____ «29» 03. 2021
(должность) (Ф.И.О.) (подпись) (дата)