

**ПРОЕКТ  
ЛЕСОВОССТАНОВЛЕНИЯ  
(содействие естественному лесовосстановлению)  
на весну, осень 2021 г.**

Способ содействия естественному лесовосстановлению: Минерализация поверхности почвы  
(минерализация поверхности почвы, сохранение подроста ценных древесных пород, уход за подростом)

Арендатор лесного участка ООО «Компания Виннэр», договор №2-2008-12-276-3 от 30.12.2008 г., декларация № 8-2020 от 07.07.2020 года.

(наименование, № дог.аренды, декларация, дата)

Площадь участка 0,4 га

План участка

Лесничество (лесопарк) Северо-Западное

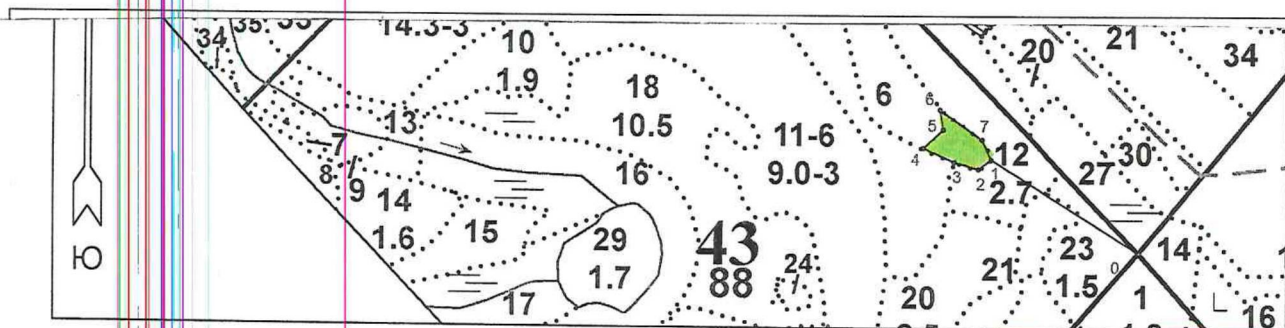
Участковое лесничество Лужайское

Урочище (при наличии) -

Номер(а) лесного квартала - 43

Номер(а) лесотаксационного выдела - б

Масштаб: 1:10 000



Площадь общая, га	Площадь эксплуатационная, га	
0.40	0.40	
Экспликация объекта		
Порядковый номер характерной (поворотной) точки	Геодезические координаты	
	X	Y
Привязка		
0	533266.883	1273252.571
Лесосека		
1	533400.219	1273035.755
2	533386.246	1273017.429
3	533395.957	1272982.673
4	533415.619	1272937.669
5	533442.425	1272966.094

6	533471.066	1272961.362
7	533428.969	1273022.403
Номера точек Румбы линий Длина линий		
Привязка		
0 - 1	СЗ 58°	254
Лесосека		
1 - 2	ЮЗ 53°	23
2 - 3	СЗ 74°	36
3 - 4	СЗ 66°	49
4 - 5	СВ 47°	39
5 - 6	СЗ 9°	29
6 - 7	ЮВ 55°	74
7 - 1	ЮВ 24°	32
Лесосека		
Номер лесосеки -1		Площадь лесосеки, га

Основной полигон	0.40
------------------	------

\* - Геодезические координаты получены при помощи GPS Trimble R3 (указывается наименование и марка прибора, с помощью которого определены геодезические координаты)  
в системе координат МСК Ленинградской области зона 1 (указывается система координат, в которой представлены геодезические координаты, рекомендуем предоставлять геодезические координаты в местной системе МСК 47 с указанием зоны)

1. Категория площади лесовосстановления: вырубка, гарь \_\_\_\_\_ г.; и т.д.: вырубка 2020 года
2. Рельеф, почвы, механический состав, степень влажности: равнинно-холмистый, сухие, супесчаные.
3. Напочвенный покров (травянистый, моховой, степень покрытия, задернения): черника, майник
4. Тип леса (тип вырубки), тип лесорастительных условий: черничник свежий В2.
5. Захламленность м<sup>3</sup>/га, наличие пней (валунов) до 500 шт./га, средний диаметр 28 см.
6. Зараженность почвы вредителями, вид: в связи с отсутствием признаков заселения, обследование не проводилось.
7. Характеристика хвойного подроста под пологом до рубки (по породам) \_\_\_\_\_, средний возраст \_\_\_\_\_, средняя высота \_\_\_\_\_, категория по крупности \_\_\_\_\_, размещение, распределение по площади \_\_\_\_\_, состояние \_\_\_\_\_, встречаемость \_\_\_\_\_, жизнеспособность \_\_\_\_\_, подлежит сохранению \_\_\_\_\_ т.шт./га
8. Характеристика подростов сопутствующих пород: порода \_\_\_\_\_, количество, шт./га, средняя высота, м \_\_\_\_\_
9. Характеристика хвойного подроста после рубки (по породам) \_\_\_\_\_, средний возраст \_\_\_\_\_, средняя высота \_\_\_\_\_, категория по крупности \_\_\_\_\_, размещение, распределение по площади \_\_\_\_\_, состояние \_\_\_\_\_, встречаемость \_\_\_\_\_, жизнеспособность \_\_\_\_\_.
10. Источники обсеменения, порода (одиночные, куртины, стена леса), стенки леса со всех сторон, семенники, количество всего \_\_\_\_\_ шт., количество на 1 га \_\_\_\_\_ шт./га, расстояние до стены леса - м.
11. Степень минерализации почвы, % от общей площади 30%
12. Способ минерализации, используемые механизмы, орудия, размещение полос, борозд на площади, их ширина и общая протяженность частично – механическая обработка, нарезка борозд, форвардер Valmet, John Deere, фреза ТТА Delta – 2, весна 2021 года.
13. Прочие мероприятия (уход за подростом, подавление корнеотпрысковой способности деревьев и т.д.) \_\_\_\_\_.
14. Противопожарные мероприятия, протяженность, ширина мин.полос \_\_\_\_\_
15. Намечаемый год оценки эффективности проведенного мероприятия 2023 год и перевода в лесопокрытую площадь: 2026 год.
16. Показатели оценки восстанавливаемых лесов для признания работ по лесовосстановлению выполненными (возраст, количество деревьев главных лесных пород, средняя высота): 6Е2С2Б, 9 лет, 2,0 тыс.шт., Нср. не менее 0,7 м.

Составил (арендатор): инженер Иконников А.Л. \_\_\_\_\_ Иконников \_\_\_\_\_ 29.03.2021г.  
(должность) (Ф.И.О.) (подпись) (дата)

Проверил: участковый лесничий Петраков В.Н. \_\_\_\_\_ Петраков \_\_\_\_\_ «25» 03 2021  
(должность) (Ф.И.О.) (подпись) (дата)

Проверил: инженер по л/в Рябова С.А. \_\_\_\_\_ Рябова \_\_\_\_\_ «25» 03, 2021г  
(должность) (Ф.И.О.) (подпись) (дата)

Учено с внесением следующих замечаний \_\_\_\_\_

Главный лесничий : Мищенко Н.Н. \_\_\_\_\_ Мищенко \_\_\_\_\_ «29» 03.03.21.  
(должность) (Ф.И.О.) (подпись) (дата)