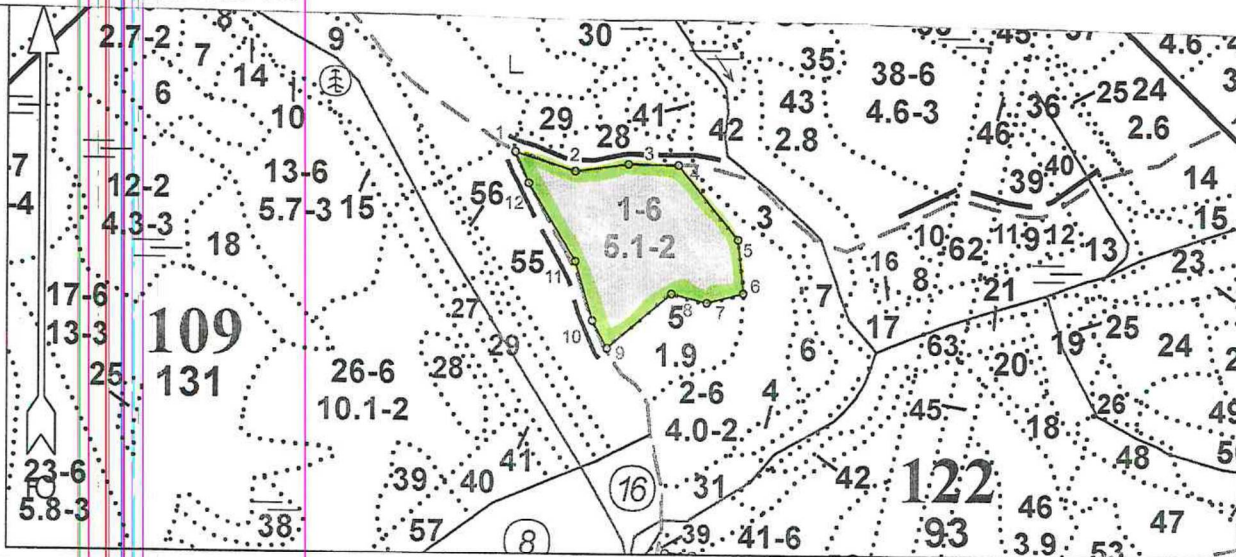


**ПРОЕКТ
ЛЕСОВОССТАНОВЛЕНИЯ
(создание лесных культур посадкой)
на весну, осень 2021 г.**

Главная порода Сосна
 Вид культур сплошные
 (сплошные, подпологовые, реконструкция)
 Арендатор лесного участка ООО «Компания Виннэр», договор №2-2008-12-276-3 от 30.12.2008 г., декларация № 08-2020 от 07.07.2020 года.
 (наименование, № дог.аренды, декларация, дата)
 Площадь участка, 5,1 га

План участка

Лесничество (лесопарк) Северо-Западное
 Участковое лесничество Дуэсайское
 Урочище (при наличии) -
 Номер(а) лесного квартала - 122
 Номер(а) лесотаксационного выдела - 1
 Масштаб: 1:10 000



Площадь общая, га 5.1	Площадь эксплуатационная, га 5.1	9	528350.023	1273926.617	12 - 1	СЗ 24°	49
Экспликация объекта		10	528389.476	1273904.862	Лесосека		
Порядковый номер характерной (поворотной) точки	Геодезические координаты		11	528474.799	1273879.120	Номер лесосеки - 1	Площадь лесосеки, га
	X	Y	12	528587.200	1273809.898		
		Номера точек	Румбы линий	Длина линий	Основной полигон		
1	528632.037	1273789.979	1 - 2	ЮВ 73°	5.1		
2	528605.682	1273877.784	2 - 3	СВ 83°			
3	528616.440	1273955.754	3 - 4	ЮВ 89°			
4	528616.260	1274028.892	4 - 5	ЮВ 39°			
5	528509.495	1274116.679	5 - 6	ЮВ 6°			
6	528431.905	1274125.374	6 - 7	ЮЗ 75°			
7	528417.300	1274072.205	7 - 8	СЗ 76°			
8	528429.789	1274020.560	8 - 9	ЮЗ 50°			
			9 - 10	СЗ 28°			
			10 - 11	СЗ 16°			
			11 - 12	СЗ 31°			

* - Геодезические координаты получены при помощи GPS Trimble R3 (указывается наименование и марка прибора, с помощью которого определены геодезические координаты) в системе координат МСК Ленинградской области зона 1 (указывается система координат, в которой представлены геодезические координаты, рекомендуем предоставлять геодезические координаты в местной системе МСК 47 с указанием зоны)

1. Категория лесокультурной площади: (вырубка 2020 г. состояние очистки удовлетворительное, кол-во пней (валунов) на 1 га до 500 шт., гарь -- г.; редины, пустошь, прогалины и т.д.
2. Рельеф, почвы, механический состав, степень влажности: рельеф равнинно-холмистый, почвы суглинистые свежие.
3. Напочвенный покров (важнейшие растения-индикаторы): брусника, майник
4. Тип леса (тип вырубки), тип лесорастительных условий: брусничник (А2).
5. Наличие естественного возобновления (по породам), тыс.шт./га; размещение, средняя высота, м
6. Зараженность почвы вредителями, вид: в связи с отсутствием признаков заселения, обследование не проводилось.
7. Состав, возраст, полнота, класс бонитета реконструируемого насаждения _____
8. Способ реконструкции: ширина и направление коридоров, кулис, площадь расчищенных коридоров от общей площади реконструируемого участка (в %)
9. Сроки и виды подготовки площади, применяемые машины и орудия: весна 2021 года, корчевка пней при необходимости, препятствующие движению техники, планировка поверхности лесного участка - форвардер, харвейстер, экскаватор, самосвал.
10. Способы и время обработки почвы (механизированная, ручная, сплошная, полосами, бороздами, площадками и т.д.), глубина обработки почвы, применяемые машины и орудия - частично – механическая обработка, нарезка борозд, форвардер Valmet, John Deere, фреза ТТА Delta – 2, весна 2021 года.
11. Размещение и размеры площадок, полос, борозд на площади и их направление: борозды шириной 0,7 м. через 4 м., направление борозд вдоль волоков.
12. Метод и способ создания культур (посадка сеянцами, саженцами, посев рядовой, строчно-луночный, ручной, механизированный): посадка сеянцами с закрытой корневой системой, вручную.
13. Количество посадочных (посевных) мест на 1 га, тыс.шт. : 2,5.
14. Размещение посадочных (посевных) мест, расстояние между рядами 4,0 , в рядах 1,1 м.
15. Схема смешения пород: С-С-С-С, 10 С, чистые.
16. Потребность в посадочном (посевном) материале: на 1 га 2,5 тыс. шт. и на всю площадь по породам 12,8 тыс. шт.
17. Характеристика посадочного (посевного) материала по породам: возраст сеянцев, саженцев _____, класс качества семян, их происхождение, лесосеменной район _____
18. Способ подготовки семян к посеву ----
19. Виды и способы агротехнических уходов, их кратность: ручная оправка растений от завалов травой и почвой – двукратный (при необходимости).
20. Виды и способы лесоводственных уходов, их кратность: механизированный мотокусторез «Штиль», уничтожение травянистой и нежелательной древесной растительности в посевных рядах и междурядьях – однократный (при необходимости).
21. Противопожарные мероприятия, протяженность, ширина мин полос: прерывистая опашка по периметру, неравномерно шириной до 1,4 м. (трактор ЛКТ-81, плуг ПЛ-1, форвардер VALMET, John Deere, фреза ТТА DELTA-2).
22. Намечаемый год перевода культур в лесопокрываемую площадь 2030 год.
23. Показатели оценки восстанавливаемых лесов для признания работ по лесовосстановлению законченными (возраст, количество деревьев главных лесных пород, средняя высота): 10С, 10 лет, 2,2 тыс.шт./га, Нсп. не менее 0,9 м..

Составил (арендатор): инженер Иконников А.Л. _____ « 29.03.2021 »
(должность) (Ф.И.О.) (подпись) (дата)

Проверил: участковый лесничий Петраков В.Н. _____ « 25 » 03.2021
(должность) (Ф.И.О.) (подпись) (дата)

Проверил: инженер по л/в Рябова С.А. _____ « 25 » 03.2021
(должность) (Ф.И.О.) (подпись) (дата)

Учено с внесением следующих замечаний _____

Главный лесничий : Мищенко Н.Н. _____ « 29 » 03.2021
(должность) (Ф.И.О.) (подпись) (дата)