

**ПРОЕКТ  
ЛЕСОВОССТАНОВЛЕНИЯ  
(создание лесных культур посадкой)  
на весну, осень 2021 г.**

Главная порода Ель

Вид культур сплошные  
(сплошные, подпологовые, реконструкция)

Арендатор лесного участка ООО «Компания Виннэр», договор №2-2008-12-275-3 от 30.12.2008 г., декларация № 13-2020 от 07.07.2020 года.

(наименование, № дог.аренды, декларация, дата)

Площадь участка, 2,7 га

План участка

Лесничество (лесопарк) Северо-Западное

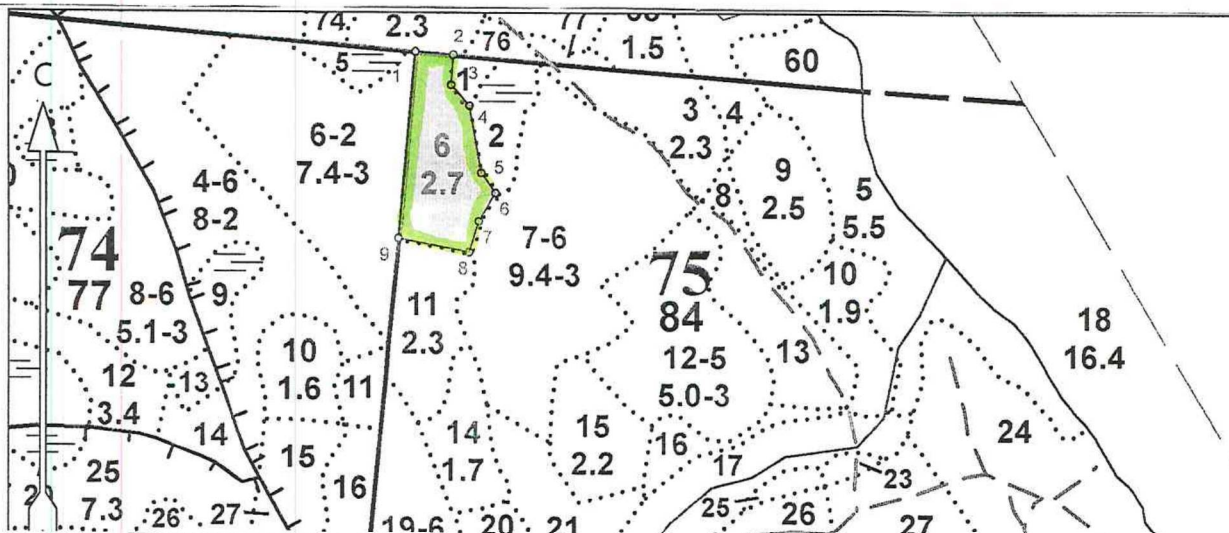
Участковое лесничество Липовское

Урочище (при наличии) -

Номер(а) лесного квартала - 75

Номер(а) лесотаксационного выдела - б

Масштаб: 1:10 000



Площадь общая, га		Площадь эксплуатационная, га		9	544206.778	1313732.284
2.7		2.7		Номера точек	Румбы линий	Длина линий
Экспликация объекта				1 - 2	ЮВ 85°	55
Порядковый номер характерной (поворотной) точки	Геодезические координаты		2 - 3	ЮЗ 4°	44	
	X	Y	3 - 4	ЮВ 41°	40	
1	544478.781	1313751.785	4 - 5	ЮВ 10°	99	
2	544475.373	1313806.732	5 - 6	ЮВ 36°	36	
3	544431.387	1313804.441	6 - 7	ЮЗ 31°	48	
4	544401.644	1313831.289	7 - 8	ЮЗ 17°	47	
5	544304.372	1313850.270	8 - 9	СЗ 79°	104	
6	544275.602	1313872.006	9 - 1	СВ 5°	272	
7	544233.979	1313847.959	Лесосека			
8	544188.747	1313834.988	Номер лесосеки I		Площадь лесосеки, га	
			Основной полигон		2.7	

\* - Геодезические координаты получены при помощи GPS Trimble R3 (указывается наименование и марка прибора, с помощью которого определены геодезические координаты)  
в системе координат МСК Ленинградской области зона I (указывается система координат, в которой представлены геодезические координаты, рекомендуем предоставлять геодезические координаты в местной системе МСК 47 с указанием зоны)

1. Категория лесокультурной площади: (вырубка 2020 г. состояние очистки удовлетворительное, кол-во пней (валунов) на 1 га до 500 шт., гарь -- г.; редина, пустырь, прогалина и т.д.
2. Рельеф, почвы, механический состав, степень влажности: рельеф равнинно-холмистый, почвы суглинистые свежие.
3. Напочвенный покров (важнейшие растения-индикаторы): черника, майник
4. Тип леса (тип вырубки), тип лесорастительных условий: ельник черничник свежий (B2).
5. Наличие естественного возобновления (по породам), тыс.шт./га; размещение, средняя высота, м
6. Зараженность почвы вредителями, вид: в связи с отсутствием признаков заселения, обследование не проводилось.
7. Состав, возраст, полнота, класс бонитета реконструируемого насаждения \_\_\_\_\_
8. Способ реконструкции: ширина и направление коридоров, кулис, площадь расчищенных коридоров от общей площади реконструируемого участка (в %)
9. Сроки и виды подготовки площади, применяемые машины и орудия: весна 2021 года, корчевка пней при необходимости, препятствующая движению техники, планировка поверхности лесного участка - форвардер, харвейстер, экскаватор, самосвал.
10. Способы и время обработки почвы (механизированная, ручная, сплошная, полосами, бороздами, площадками и т.д.), глубина обработки почвы, применяемые машины и орудия - частично - механическая обработка, нарезка борозд, форвардер Valmet, John Deere, фреза TTA Delta - 2, весна 2021 года.
11. Размещение и размеры площадок, полос, борозд на площади и их направление: борозды шириной 0,7 м. через 4 м., направление борозд вдоль волоков.
12. Метод и способ создания культур (посадка сеянцами, саженцами, посев рядовой, строчно-луночный, ручной, механизированный): посадка сеянцами с закрытой корневой системой, вручную.
13. Количество посадочных (посевных) мест на 1 га, тыс.шт. : 2,2.
14. Размещение посадочных (посевных) мест, расстояние между рядами 4,0 , в рядах 1,1 м.
15. Схема смешения пород: E-E-E-E, 10 E, чистые.
16. Потребность в посадочном (посевном) материале: на 1 га 2,2 тыс. шт. и на всю площадь по породам 5,9 тыс. шт.
17. Характеристика посадочного (посевного) материала по породам: возраст сеянцев, саженцев \_\_\_\_\_, класс качества семян, их происхождение, лесосеменной район \_\_\_\_\_
18. Способ подготовки семян к посеву ----
19. Виды и способы агротехнических уходов, их кратность: ручная оправка растений от завалов травой и почвой - двукратный (при необходимости).
20. Виды и способы лесоводственных уходов, их кратность: механизированный мотокусторез «Штиль», уничтожение травянистой и нежелательной древесной растительности в посевных рядах и междурядьях - однократный (при необходимости).
21. Противопожарные мероприятия, протяженность, ширина мин полос: прерывистая опашка по периметру, неравномерно шириной до 1,4 м. (трактор ЛКТ-81, плуг ПЛ-1, форвардер VALMET, John Deere, фреза TTA DELTA-2).
22. Намечаемый год перевода культур в лесопокрытую площадь 2030 год.
23. Показатели оценки восстанавливаемых лесов для признания работ по лесовосстановлению законченными (возраст, количество деревьев главных лесных пород, средняя высота): ель 9 лет, 2,0 тыс.шт./га, Нср. не менее 0,7 м..

Составил (арендатор): инженер Иконников А.Л. \_\_\_\_\_ « 25.03.2021 »  
(должность) (Ф.И.О.) (подпись) (дата)

Проверил: участковый лесничий Матузов И.В. \_\_\_\_\_ « 25 » 03.2021 г.  
(должность) (Ф.И.О.) (подпись) (дата)

Проверил: инженер по л/в Рябова С.А. \_\_\_\_\_ « 25 » 23.2021 г.  
(должность) (Ф.И.О.) (подпись) (дата)

Учено с внесением следующих замечаний \_\_\_\_\_

Главный лесничий : Мищенко Н.Н. \_\_\_\_\_ « 25 » 03 2021  
(должность) (Ф.И.О.) (подпись) (дата)