

**ПРОЕКТ
ЛЕСОВОССТАНОВЛЕНИЯ
(создание лесных культур посевом)
на весну, осень 2021 г.**

Главная порода Ель

Вид культуры _____ сплошные _____
(сплошные, подпологовые, реконструкция)

Арендатор лесного участка ООО «Компания Виннэр», договор №2-2008-12-275-3 от 30.12.2008 г.,
декларация № 13-2020 от 07.07.2020 года.

(наименование, № дог.аренды, декларация, дата)

Площадь участка, 1,5 га

План участка

Лесничество (лесопарк) Северо-Западное

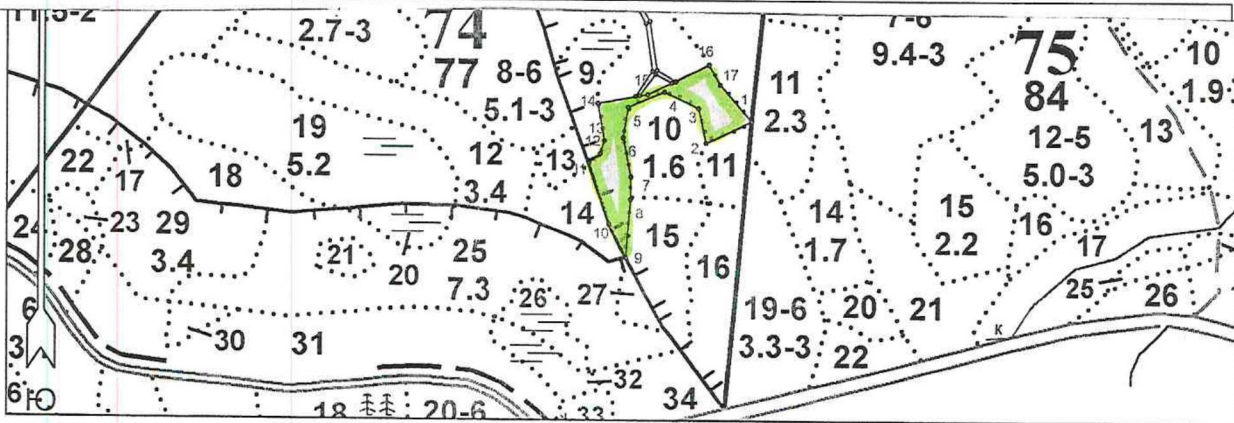
Участковое лесничество Липовское

Урочище (при наличии) -

Номер(а) лесного квартала - 74

Номер(а) лесотаксационного выдела - 4

Масштаб: 1:10 000



Площадь общая, га	Площадь эксплуатационная, га	
1.5	1.5	
Экспликация объекта		
Порядковый номер характерной (поворотной) точки	Геодезические координаты	
	X	Y
Привязка		
0	544455.403	1313752.203
Лесосека		
1	544032.449	1313720.505
2	543999.644	1313654.588
3	544049.999	1313642.677
4	544072.183	1313592.179
5	544049.262	1313539.731
6	544005.177	1313533.359
7	543947.954	1313545.724
8	543915.319	1313545.958

Номера точек	Румбы линий	Длина линий
9	543831.371	1313540.670
10	543878.991	1313514.257
11	543967.328	1313483.293
12	543981.139	1313499.792
13	544000.334	1313505.314
14	544053.819	1313494.921
15	544067.963	1313567.759
16	544113.122	1313656.514
17	544084.434	1313673.547
Привязка		
0 - 1	ЮВ 5°	424
Лесосека		
1 - 2	ЮЗ 55°	74
2 - 3	СЗ 22°	52
3 - 4	СЗ 75°	55
4 - 5	ЮЗ 57°	57
5 - 6	ЮВ 1°	44
6 - 7	ЮВ 21°	58
7 - 8	ЮВ 9°	33

8 - 9	ЮВ 5°	84
9 - 10	СЗ 38°	54
10 - 11	СЗ 28°	94
11 - 12	СВ 41°	22
12 - 13	СВ 7°	20
13 - 14	СЗ 20°	54
14 - 15	СВ 70°	74
15 - 16	СВ 54°	99
16 - 17	ЮВ 40°	33
17 - 1	ЮВ 51°	70
Лесосека		
Номер лесосеки 3	Площадь лесосеки, га	
Основной полигон	1.5	

* - Геодезические координаты получены при помощи GPS Trimble R3 (указывается наименование и марка прибора, с помощью которого определены геодезические координаты)
в системе координат МСК Ленинградской области зона 1 (указывается система координат, в которой представлены геодезические координаты, рекомендуем предоставлять геодезические координаты в местной системе МСК 47 с указанием зоны)

1. Категория лесокультурной площади: (вырубка 2020 г. состояние очистки удовлетворительное, кол-во пней (валунов) на 1 га до 500 шт., гарь -- г.; редины, пустырь, прогалины и т.д.
2. Рельеф, почвы, механический состав, степень влажности: рельеф равнинно-холмистый, почвы суглинистые свежие.
3. Напочвенный покров (важнейшие растения-индикаторы): черника, майник
4. Тип леса (тип вырубки), тип лесорастительных условий: ельник черничник свежий (B2).
5. Наличие естественного возобновления (по породам), тыс.шт./га; размещение, средняя высота, м
6. Зараженность почвы вредителями, вид: в связи с отсутствием признаков заселения, обследование не проводилось.
7. Состав, возраст, полнота, класс бонитета реконструируемого насаждения _____
8. Способ реконструкции: ширина и направление коридоров, кулис, площадь расчищенных коридоров от общей площади реконструируемого участка (в %)
9. Сроки и виды подготовки площади, применяемые машины и орудия: весна 2021 года, корчевка пней при необходимости, препятствующие движению техники, планировка поверхности лесного участка - форвардер, харвейстер, экскаватор, самосвал.
10. Способы и время обработки почвы (механизированная, ручная, сплошная, полосами, бороздами, площадками и т.д.), глубина обработки почвы, применяемые машины и орудия - частично - механическая обработка, нарезка борозд, форвардер Valmet, John Deere, фреза ТТА Delta - 2, весна 2021 года.
11. Размещение и размеры площадок, полос, борозд на площади и их направление: борозды шириной 0,7 м. через 4 м., направление борозд вдоль волоков.
12. Метод и способ создания культур (посадка сеянцами, саженцами, посев рядовой, строчно-луночный, ручной, механизированный): посадка сеянцами с закрытой корневой системой, вручную.
13. Количество посадочных (посевных) мест на 1 га, тыс.шт. : 3,6.
14. Размещение посадочных (посевных) мест, расстояние между рядами 2,5 , в рядах 1,0 м.
15. Схема смешения пород: E-E-E-E, 10 E, чистые.
16. Потребность в посадочном (посевном) материале: на 1 га 0,6 кг. и на всю площадь по породам 0,9 кг.
17. Характеристика посадочного (посевного) материала по породам: возраст сеянцев, саженцев _____, класс качества семян, их происхождение, лесосеменной район _____
18. Способ подготовки семян к посеву ----
19. Виды и способы агротехнических уходов, их кратность: ручная оправка растений от завалов травой и почвой - двукратный (при необходимости).
20. Виды и способы лесоводственных уходов, их кратность: механизированный мотокусторез «Штиль», уничтожение травянистой и нежелательной древесной растительности в посевных рядах и междурядах - однократный (при необходимости).
21. Противопожарные мероприятия, протяженность, ширина мин полос: прерывистая опашка по периметру, неравномерно шириной до 1,4 м. (трактор ЛКТ-81, плуг ПЛ-1, форвардер VALMET, John Deere, фреза ТТА DELTA-2).
22. Намечаемый год перевода культур в лесопокрытую площадь 2030 год.
23. Показатели оценки восстанавливаемых лесов для признания работ по лесовосстановлению выполненными (возраст, количество деревьев главных лесных пород, средняя высота): 10Е, 9 лет, 2,0 тыс.шт./га, Нсп. не менее 0,7 м.

Составил (арендатор): инженер Иконников А.Л. _____ 25.03.2021г.
(должность) (Ф.И.О.) (подпись) (дата)

Проверил: участковый лесничий Матузов И.В. _____ « 25 » 03. 2021г.
(должность) (Ф.И.О.) (подпись) (дата)

Проверил: инженер по л/в Рябова С.А. _____ « 25 » 03. 2021г.
(должность) (Ф.И.О.) (подпись) (дата)

Учено с внесением следующих замечаний _____

Главный лесничий : Мищенко Н.Н. _____ « 25 » 03. 2021г.
(должность) (Ф.И.О.) (подпись) (дата)