

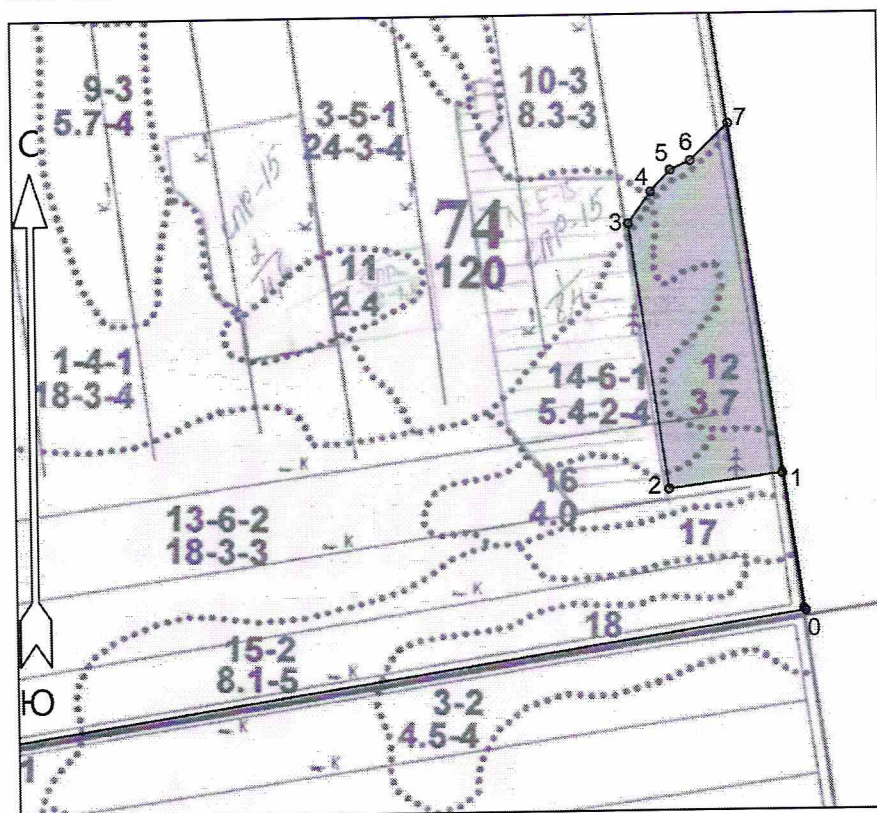
ПРОЕКТ ЛЕСОВОССТАНОВЛЕНИЯ
(создание лесных культур)
на весну, осень в 2021 году

Главная порода Сосна
 Вид культур Сплошные
 Арендатор лесного участка ООО "Промлес", договор аренды № 59/3-2010-04 от 29.04.2010г.,
 Лесная декларация №17-2019-59д от 05.09.2019г.

Площадь участка 6,3га
 выд. 12 - 3,7 га
 выд. 14 - 1,7 га
 выд. 16 - 0,9 га

ПЛАН УЧАСТКА

Лесничество Киришское
 Участковое лесничество Кукуйское
 Номер(а) лесного квартала 74
 Номер(а) лесотаксационного выдела 12,14,16
 Масштаб 1 : 10000



Номера точек	Азимуты линий	Длина линий
Привязка		
0 - 1	338°30'	182
Участок		
1 - 2	249°30'	151
2 - 3	339°00'	356
3 - 4	22°30'	52
4 - 5	30°00'	39
5 - 6	52°00'	29
6 - 7	33°00'	70
7 - 1	159°00'	468
Участок		
Категория земель		Площадь участка, га
Вырубка		6.3

Площадь общая, га	Площадь эксплуатационная, га	0	377914.428	2347043.418	
6.3	6.3	Участок			
Экспликация объекта					
Порядковый номер характерной (поворотной) точки	Геодезические координаты				
		X	Y		
	Привязка				
			1	378093.474	2347012.474
			2	378069.324	2346863.359
			3	378420.348	2346804.303
			4	378463.371	2346833.450
			5	378492.592	2346859.388
		6	378505.529	2346885.425	
		7	378555.474	2346934.664	

* - Координаты получены при помощи навигатора Garmin GPSMAP 64st. Географические координаты пересчитаны в геодезические координаты в системе координат МСК-47 Ленинградской области - зона 2.

1. Категория лесокультурной площади: (вырубка 2020 г. состояние очистки удовл., кол-во пней (валунов) на 1 га 400 шт., гарь _____ г.; редины, пустырь, прогалина и т.д. _
 2. Рельеф, почвы, механический состав, степень влажности : равнины с ослабленным дренажем
Почва: влажные грубо-гумусные., подзолистые, суглинистые
 3. Напочвенный покров (важнейшие растения-индикаторы) : черника, брусника, майник, лесной хвощ, кукушкин лен.
 4. Тип леса (тип вырубки), тип лесорастительных условий : ЧВО А2 тип вырубки долгомошно-вейниковые
 5. Наличие естественного возобновления (по породам), тыс.шт./га; размещение, средняя высота, м _____
отсутствует
 6. Зараженность почвы вредителями, вид: в связи с отсутствием признаков заселения вредных организмов, обследование на лесном участке не производилось
 7. Состав, возраст, полнота, класс бонитета реконструируемого насаждения : не проектируется
 8. Способ реконструкции: ширина и направление коридоров, кулис, площадь расчищенных коридоров от общей площади реконструируемого участка (в %) : не проектируется
 9. Сроки и виды подготовки площади, применяемые машины и орудия : расчистка площади от валежника, пней, усохших деревьев; трактор ТДТ-55, б/пилы.
 10. Способы и время обработки почвы (механизированная, ручная, сплошная, полосами, бороздами, площадками и т.д.), глубина обработки почвы, применяемые машины и орудия : Механизированная, частичная, бороздами, глубина обработки почвы 25см, трактор ТДТ-55 с плугом ПЛ-1, 2 квартал 2021 г
 11. Размещение и размеры площадок, полос, борозд на площади и их направление : Борозды, среднее расстояние между бороздами – 5м, ширина – 1м, параллельно трелевочным волокам.
 12. Метод и способ создания культур (посадка сеянцами, саженцами, посев рядовой, строчно-луночный, ручной, механизированный) : ручная посадка сеянцами под меч Колесова.
 13. Количество посадочных (посевных) мест на 1 га, тыс.шт. : 3,0
 14. Размещение посадочных (посевных) мест, расстояние между рядами 5 м, в рядах 0,6-0,7 м
-
15. Схема смешения пород : сосна-сосна-сосна
 16. Потребность в посадочном (посевном) материале на 1 га : 3,0 тыс.шт/га
тыс.шт. (кг) и на всю площадь по породам 18,9 тыс.шт.
 17. Характеристика посадочного (посевного) материала по породам: возраст сеянцев, саженцев _____, класс качества семян, их происхождение, лесосеменной район _____
 18. Способ подготовки семян к посеву : не проектируется
 19. Виды и способы агротехнических уходов, их кратность:
1-й уход (2021 год) - уничтожение травянистой растительности, дополнение по необходимости - однократно.
2-й уход (2022 год) – уничтожение травянистой растительности - однократно.
 20. Виды и способы лесоводственных уходов, их кратность:
3-й уход (2024 год) – уничтожение древесной растительности лиственных пород в рядах и междурядьях л/к - однократно.
4-й уход (2028 год) - уничтожение древесной растительности лиственных пород в рядах и междурядьях л/к — однократно.
 21. Противопожарные мероприятия, протяженность, ширина мин полос : создание противопожарной минерализованной полосы по возможности
 22. Намечаемый год перевода культур в лесопокрытую площадь: 2030 г
 23. Показатели оценки восстанавливаемых лесов для признания работ по лесовосстановлению законченными (возраст, количество деревьев главных лесных пород, средняя высота) : не более 10 лет, не менее 2000 шт/га, не менее 1,0 м

Составил: начальник ЛЗУ: Гудилин И.Н.
(должность) (Ф.И.О.)

(подпись)

« 03 » 03 2021г

Проверил: лесничий: Стрельцов А.Г.
(должность) (Ф.И.О.)

(подпись)

« _____ » _____ 2021г

Проверил: инж. по ЛВ: Ерёмкина Н.В.
(должность) (Ф.И.О.)

(подпись)

« 23 » 03 2021г

Учено с внесением следующих замечаний: перед началом работ предоставить в лес-во паспорт на все места и вынести их на план

Главный лесничий : Соколова Н.Е.
(Ф.И.О.)

(подпись)

« 23 » 03 2021г