

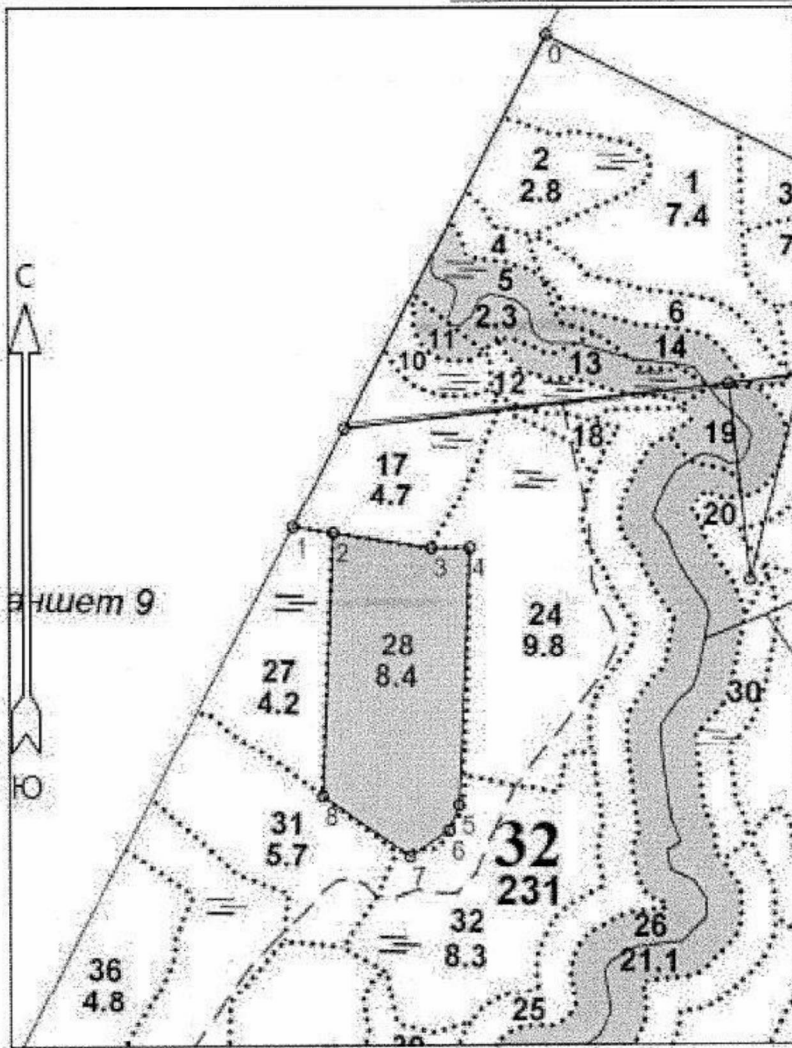
ПРОЕКТ ЛЕСОВОССТАНОВЛЕНИЯ

(создание лесных культур) в 2021 г. *Осень*

Главная порода	Ель
Вид культур	Сплошные
Арендатор лесного участка	ООО «Промлес», договор аренды № 110/3-2010-09 от 17.09.2010г., Лесная декларация № 7-2020-110д от 02 июня 2020 г.
Площадь участка	8,4 га

План участка

Лесничество (лесопарк)	Волосовское
Участковое лесничество	Изварское
Номер(а) лесного квартала	32
Номер(а) лесотаксационного выдела	28
Масштаб	1:10000



Площадь общая, га		Площадь эксплуатационная, га	
8,4		8,4	
Экспликация объекта			
Порядковый номер характерной (поворотной) точки	Геодезические координаты*		Привязка
	X	Y	
Привязка			
0	368712.082	2166027.448	
1	368006.791	2165639.440	
Участок			
2	367996.592	2165698.733	
3	367971.949	2165842.025	
4	367971.191	2165898.175	
5	367595.700	2165873.583	
6	367559.064	2165857.214	
7	367522.775	2165799.526	
8	367613.468	2165673.404	
Номера точек	Азимуты линий		Длина линий
	Привязка		
0-1	198° 00'	804	
1-2	89° 00'	60	
Участок			
2-3	89° 00'	145	
3-4	80° 00'	56	
4-5	173° 00'	376	
5-6	193° 00'	40	
6-7	227° 00'	68	
7-8	295° 00'	153	
8-2	353° 00'	384	
Участок			
Категория земель		Площадь участка, га	
Вырубка		8,4	

* - Координаты получены при помощи навигатора Garmin GPSMAP 64st. Географические координаты пересчитаны в

Документ создан в электронной форме № 18704/2021 от 30.03.2021 МСК-47 Ленинградской области - зона 2.

Страница 20 из 25. Страница создана: 30.03.2021 14:36

1. Категория лесокультурной площади: вырубка 2020 г. состояние очистки удовл., кол-во пней (валунов) на 1 га 500 шт., гарь _____ г.; редины, пустырь, прогалины и т.д.
2. Рельеф, почвы, механический состав, степень влажности:
Рельеф: дренированные равнины с несколько ослабленным стоком. Почва: грубогумусные, подзолистые супесчаные
3. Напочвенный покров (важнейшие растения-индикаторы): Черника, майник, грушанка, плаун, вейник лесной.
4. Тип леса (тип вырубки), тип лесорастительных условий: ЧР С2, тип вырубки: кипрейные
5. Наличие естественного возобновления (по породам), тыс. шт./га; размещение, средняя высота, м. _____
6. Зараженность почвы вредителями, вид: в связи с отсутствием признаков заселения вредных организмов, обследование на лесном участке не производилось.
7. Состав, возраст, полнота, класс бонитета реконструируемого насаждения: не проектируется.
8. Способ реконструкции: ширина и направление коридоров, кулис, площадь расчищенных коридоров от общей площади реконструируемого участка (в %): не проектируется.
9. Сроки и виды подготовки площади, применяемые машины и орудия:
расчистка площади от валежника, пней, усохших деревьев; трактор ТДТ-55, б/пилы.
10. Способы и время обработки почвы (механизированная, ручная, сплошная, полосами, бороздами, площадками и т.д.), глубина обработки почвы, применяемые машины и орудия: механизированная, частичная, бороздами, глубина обработки почвы 25см, трактор ТДТ-55 с плугом ПЛ-1. лето - Осень 2020 год.
11. Размещение и размеры площадок, полос, борозд на площади и их направление: борозды, среднее расстояние между бороздами – 5м, ширина – 1м, параллельно трелевочным волокам, 3-х.
12. Метод и способ создания культур (посадка сеянцами, саженцами, посев рядовой, строчно-луночный, ручной, механизированный): ручная посадка сеянцами под меч Колесова.
13. Количество посадочных (посевных) мест на 1 га, тыс. шт.: 2,0
14. Размещение посадочных (посевных) мест, расстояние между рядами 5 м, в рядах 0,9-1,1 м.
15. Схема смешения пород: ель-ель-ель-ель
16. Потребность в посадочном (посевном) материале на 1 га: 2 тыс.шт/га и на всю площадь по породам 16,8 тыс. шт.
17. Характеристика посадочного (посевного) материала по породам: возраст сеянцев, саженцев 3 кл класс качества семян, их происхождение, лесосеменной район _____,
18. Способ подготовки семян к посеву: не проектируется
19. Виды и способы агротехнических уходов, их кратность:
1-й уход (2021 год) - уничтожение травянистой растительности, дополнение по необходимости - однократно.
2-й уход (2022 год) – уничтожение травянистой растительности - однократно.
20. Виды и способы лесоводственных уходов, их кратность:
3-й уход (2024 год) – уничтожение древесной растительности лиственных пород в рядах и междурядьях л/к - однократно.
4-й уход (2028 год) - уничтожение древесной растительности лиственных пород в рядах и междурядьях л/к — однократно.
21. Противопожарные мероприятия, протяженность, ширина мин полос: противопожарная минерализованная полоса создана при подготовке почвы, уходы не осуществляются.
22. Намечаемый год перевода культур в лесопокрывную площадь: 2024 г
23. Показатели оценки восстанавливаемых лесов для признания работ по лесовосстановлению выполненными (возраст, количество деревьев главных лесных пород, средняя высота): 9 лет, 2000шт/га; 0,7 м

Составил (арендатор): Начальник ЛЗУ Карчевский И.Д. _____ «__» _____ 2021г.
(должность) (Ф.И.О.) (подпись) (дата)

Проверил Лесничий Н.А. Данилова _____ «24» марта 2021г.
(должность) (Ф.И.О.) (подпись) (дата)

Проверил Инж. по ЛВ Ловина В.В. _____ «29» 03 2021г.
(должность) (Ф.И.О.) (подпись) (дата)

Учено с внесением следующих замечаний целесообразно создание 1 кв. вострой 2021г.

Главный лесничий Кабанов К.А. _____ «29» 03 2021г.
(Ф.И.О.) (подпись) (дата)