

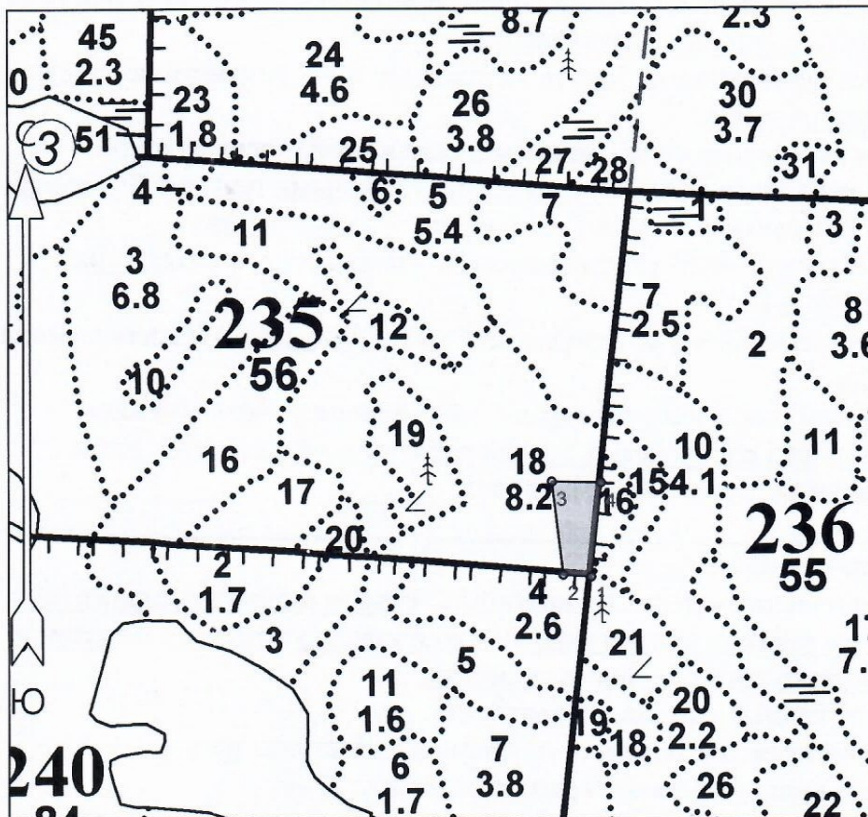
ПРОЕКТ ЛЕСОВОССТАНОВЛЕНИЯ
(создание лесных культур)
на весну в 2021 году

Главная порода Ель
Вид культур Сплошные
Арендатор лесного участка АО "Лемо-вуд" Договор аренды № 2-2008-11-13-3 от 10.11.2008г.,
Лесная декларация №5-2018-15д от 27.03.2018г.

Площадь участка 0,6 га

ПЛАН УЧАСТКА

Лесничество Приозерское
Участковое лесничество Вуоксинское
Номер(а) лесного квартала 235
Номер(а) лесотаксационного выдела 18
Масштаб 1 : 10000



Площадь общая, га		Площадь эксплуатационная, га		Номера точек	Азимуты линий	Длина линий
0.6		0.6				
Экспликация объекта						
Порядковый номер характерной (поворотной) точки	Геодезические координаты		Участок	Категория земель	Площадь участка, га	
	X	Y				
1	535861.461	2184794.086	Основной полигон	Основной полигон	0.6	
2	535864.412	2184757.095				
3	535986.914	2184744.270				
4	535984.607	2184809.376				

* - Координаты получены при помощи навигатора Garmin GPSMAP 64st. Географические координаты пересчитаны в геодезические координаты в системе координат МСК-47 Ленинградской области - зона 2.

1. Категория лесокультурной площади: вырубка 2019г. состояние очистки: удовл., кол-во пней (валунов) на 1 га 410 шт., гарь --- г.; редины, пустырь, прогалины и т.д. ---.
2. Рельеф, почвы, механический состав, степень влажности: Равнинный, относительно бедные среднегумусированные песчаные с прослойками супеси, а также супесчаные и легкосуглинистые почвы, переходные болота, свежие почвы.
3. Напочвенный покров (важнейшие растения-индикаторы): черника, майник, зелён. мхи.
4. Тип леса (тип рубки), тип лесорастительных условий: ЧС В2
5. Наличие естественного возобновления (по породам), тыс.шт./га; размещение, средняя высота, м: 10 Е, 0,2 тыс. шт./га, 4,0м.
6. Зараженность почвы вредителями, вид: нет.
7. Состав, возраст, полнота, класс бонитета реконструируемого насаждения: ---.
8. Способ реконструкции: ширина и направление коридоров, кулис, площадь расчищенных коридоров от общей площади реконструируемого участка (в %): ---.
9. Сроки и виды подготовки площади, применяемые машины и орудия: Осень 2020г., полосная расчистка площади от валежника, камней, пней, усохших деревьев, ТДТ-55, ручная б/п.
10. Способы и время обработки почвы (механизированная, ручная, сплошная, полосами, бороздами, площадками и т.д.), глубина обработки почвы, применяемые машины и орудия Ручная, весна 2021г, площадками, 5-10 см, тяпка-матыга.
11. Размещение и размеры площадок, полос, борозд на площади и их направление: площадки 20*20см, ряды через 4м., с юга на север.
12. Метод и способ создания культур (посадка сеянцами, саженцами, посев рядовой, строчно-луночный, ручной, механизирован.): ручная посадка сеянцами под меч Колесова
13. Количество посадочных (посевных) мест на 1 га, тыс. шт.: 2,2 тыс. шт/га.
14. Размещение посадоч. (посевных) мест: расстояние между рядами 4м, в рядах 1,1м
15. Схема смешения пород: Е-Е-Е-Е
16. Потребность в посадочном (посевном) материале на 1 га: 2,2 тыс. шт. и на всю площадь по породам: 1,32 тыс. шт., Ель.
17. Характеристика посадочного (посевного) материала по породам: возраст сеянцев, саженцев: стандартные сеянцы ели европейской с закрытой корневой системой, класс качества семян, их происхождение, лесосеменной район: _____

Паспорт № _____

18. Способ подготовки семян к посеву: ---.

19. Виды и способы агротехнических уходов, их кратность: Ручная оправка растений от завала травой и почвой, заноса песком, размыва выдувания почвы, выжимания морозом в течение первых 2 лет, однократно, далее по необходимости.

20. Виды и способы лесоводственных уходов, их кратность: ---.

21. Противопожарные мероприятия, протяженность, ширина мин полос: нет.

22. Намечаемый год перевода культур в лесопокрывную площадь: 2030г

23. Показатели оценки восстанавливаемых лесов для признания работ по лесовосстановлению выполненными (возраст, количество деревьев главных лесных пород, средняя высота): 10 лет, 2000 шт./га, 0,7 м.

Составил мастер леса: Петрущенко С.А.

(должность) (Ф.И.О.)

(подпись)

« 25 » 03 2021г

Проверил (лесничий): Леонтьев Г.С.

(должность) (Ф.И.О.)

(подпись)

« 25 » 03 2021г

Проверил (инж. по л/в): Ефимова Е.Н.

(должность) (Ф.И.О.)

(подпись)

« 25 » 03 2021г

Учтено с внесением следующих замечаний: По результатам технической приёмке ЛК минимальное кол-во посадочных мест должно быть не менее 2000 шт. на 1 га. Согласно «Правил лесовосстановления».

Главный лесничий: Лаухина Н.В.

(Ф.И.О.)

(подпись)

« 25 » 03 2021г