

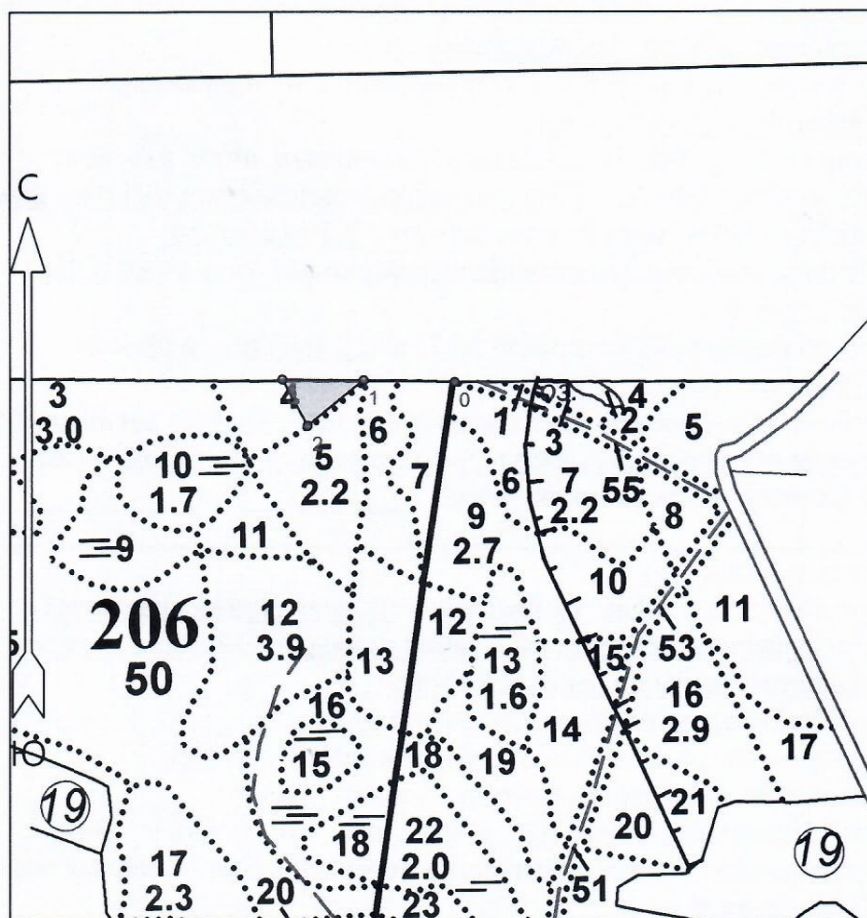
**ПРОЕКТ ЛЕСОВОССТАНОВЛЕНИЯ**  
(создание лесных культур)  
на весну в 2021 году

Главная порода Ель  
 Вид культур Сплошные  
 Арендатор лесного участка АО "Лемо-вуд" Договор аренды № 2-2008-11-15-3 от 10.11.2008г.,  
 Лесная декларация №21-2019-15д от 03.10.2019г.

Площадь участка 0,3га

ПЛАН УЧАСТКА

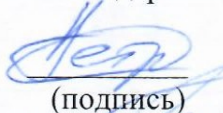
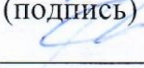
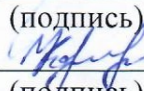
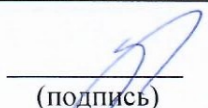
Лесничество Приозерское  
 Участковое лесничество Вуоксинское  
 Номер(а) лесного квартала 206  
 Номер(а) лесотаксационного выдела 4  
 Масштаб 1 : 10000



Участок		
1 - 2	210°.00'	95
2 - 3	310°.30'	69
3 - 1	69°.30'	107
Участок		
Категория земель	Площадь участка, га	
Основной полигон	0.3	

Площадь общая, га	Площадь эксплуатационная, га		0	540785.648	2183231.893
0.3	0.3		Участок		
Экспликация объекта					
Порядковый номер характерной (поворотной) точки	Геодезические координаты		1	540790.005	2183111.657
	X	Y	2	540731.592	2183036.436
			3	540792.926	2183004.513
			Номера точек	Азимуты линий	Длина линий
Привязка					
			0 - 1	250°.00'	120

\* - Координаты получены при помощи навигатора Garmin GPSMAP 64st. Географические координаты пересчитаны в геодезические координаты в системе координат МСК-47 Ленинградской области - зона 2.

1. Категория лесокультурной площади: (вырубка 2019г. состояние очистки: удовл., кол-во пней (валунов) на 1 га 440 шт., гарь --- г.; редины, пустырь, прогалины и т.д. ---.
  2. Рельеф, почвы, механический состав, степень влажности: Равнинный, относительно бедные среднегумусированные песчаные с прослойками супеси, а также супесчаные и легкосуглинистые почвы, переходные болота, свежие почвы.
  3. Напочвенный покров (важнейшие растения-индикаторы): черника, майник, зелён. мхи.
  4. Тип леса (тип вырубки), тип лесорастительных условий: ЧС В2
  5. Наличие естественного возобновления (по породам), тыс.шт./га; размещение, средняя высота, м: 10 Е, 0,3 тыс. шт./га, 2,0м.
  6. Зараженность почвы вредителями, вид: нет.
  7. Состав, возраст, полнота, класс бонитета реконструируемого насаждения: ---.
  8. Способ реконструкции: ширина и направление коридоров, кулис, площадь расчищенных коридоров от общей площади реконструируемого участка (в %): ---.
  9. Сроки и виды подготовки площади, применяемые машины и орудия: Осень 2020г., полосная расчистка площади от валежника, камней, пней, усохших деревьев, ГДТ-55, ручная б/п.
  10. Способы и время обработки почвы (механизированная, ручная, сплошная, полосами, бороздами, площадками и т.д.), глубина обработки почвы, применяемые машины и орудия Ручная, весна 2021г, площадками, 5-10 см, тяпка-матыга.
  11. Размещение и размеры площадок, полос, борозд на площади и их направление: площадки 20\*20см, ряды через 4м., с юга на север.
  12. Метод и способ создания культур (посадка сеянцами, саженцами, посев рядовой, строчно-луночный, ручной, механизирован.): ручная посадка сеянцами под меч Колесова
  13. Количество посадочных (посевных) мест на 1 га, тыс. шт.: 2,2 тыс. шт/га.
  14. Размещение посадоч. (посевных) мест: расстояние между рядами 4м, в рядах 1,1м
  15. Схема смешения пород: Е-Е-Е-Е
  16. Потребность в посадочном (посевном) материале на 1 га: 2,2 тыс. шт. и на всю площадь по породам: 0,66 тыс. шт., Ель.
  17. Характеристика посадочного (посевного) материала по породам: возраст сеянцев, саженцев: стандартные сеянцы ели европейской с закрытой корневой системой, класс качества семян, их происхождение, лесосеменной район: \_\_\_\_\_,  
Паспорт № \_\_\_\_\_
  18. Способ подготовки семян к посеву: ---.
  19. Виды и способы агротехнических уходов, их кратность: Ручная оправка растений от завала травой и почвой, заноса песком, размыва выдувания почвы, выжимания морозом в течении первых 2 лет, однократно, далее по необходимости.
  20. Виды и способы лесоводственных уходов, их кратность: ---.
  21. Противопожарные мероприятия, протяженность, ширина мин полос: нет.
  22. Намечаемый год перевода культур в лесопокрытую площадь: 2030г
  23. Показатели оценки восстанавливаемых лесов для признания работ по лесовосстановлению завершёнными (возраст, количество деревьев главных лесных пород, средняя высота): 10 лет, 2000 шт./га, 0,7 м.
- Составил мастер леса: Петрущенко С.А.  «25» 03 2021г  
(должность) (Ф.И.О.) (подпись)
- Проверил (лесничий): Леонтьев Г.С.  «25» 03 2021г  
(должность) (Ф.И.О.) (подпись)
- Проверил (инж. по л/в): Ефимова Е.Н.  «25» 03 2021г  
(должность) (Ф.И.О.) (подпись)
- Учтено с внесением следующих замечаний: По результатам технической приёмке ЛК минимальное кол-во посадочных мест должно быть не менее 2000 шт. на 1 га. Согласно «Правил лесовосстановления».
- Главный лесничий: Лаухина Н.В.  «25» 03 2021г  
(Ф.И.О.) (подпись)