

ПРОЕКТ ЛЕСОВОССТАНОВЛЕНИЯ
(создание лесных культур)
на весну в 2021 году

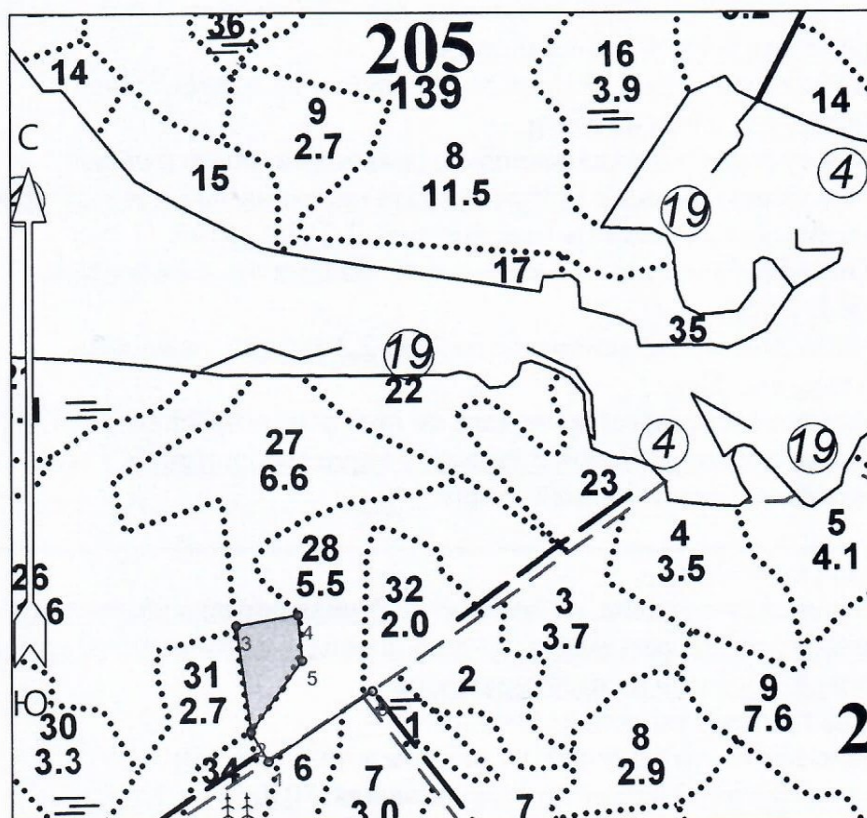
Главная порода Ель
 Вид культуры Сплошные
 Арендатор лесного участка АО "Лемо-вуд" Договор аренды № 2-2008-11-15-3 от 10.11.2008г.,
 Лесная декларация №21-2019-15д от 03.10.2019г.

Площадь участка 0,8га

ПЛАН УЧАСТКА

Лесничество Приозерское
 Участковое лесничество Вуоксинское
 Номер(а) лесного квартала 205
 Номер(а) лесотаксационного выдела 27
 Масштаб 1 : 10000

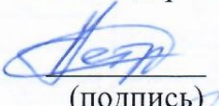
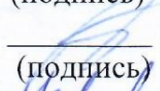
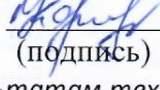

5 - 2	205°00'	115
Участок		
Категория земель		Площадь участка, га
Основной полигон		0.8



Площадь общая, га	Площадь эксплуатационная, га	
0.8	0.8	
Экспликация объекта		
Порядковый номер характерной (поворотной) точки	Геодезические координаты	
	X	Y
Привязка		
0	539765.288	2181713.401
1	539675.579	2181574.500
Участок		

2	539714.631	2181552.009
3	539854.317	2181535.108
4	539866.908	2181617.369
5	539806.800	2181621.495
Номера точек	Азимуты линий	Длина линий
Привязка		
0 - 1	225°00'	165
1 - 2	318°00'	45
Участок		
2 - 3	341°00'	141
3 - 4	69°00'	83
4 - 5	164°00'	60

* - Координаты получены при помощи навигатора Garmin GPSMAP 64st. Географические координаты пересчитаны в геодезические координаты в системе координат МСК-47 Ленинградской области - зона 2.

1. Категория лесокультурной площади: (вырубка 2019г. состояние очистки: удовл., кол-во пней (валунов) на 1 га 480 шт., гарь --- г.; редина, пустырь, прогалина и т.д. ---.
 2. Рельеф, почвы, механический состав, степень влажности: Равнинный, относительно бедные среднегумусированные песчаные с прослойками супеси, а также супесчаные и легкосуглинистые почвы, переходные болота, свежие почвы.
 3. Напочвенный покров (важнейшие растения-индикаторы): черника, майник, зелён. мхи.
 4. Тип леса (тип вырубки), тип лесорастительных условий: ЧС В2
 5. Наличие естественного возобновления (по породам), тыс.шт./га; размещение, средняя высота, м: 10 Е, 0,3 тыс. шт./га, 3,0м.
 6. Зараженность почвы вредителями, вид: нет.
 7. Состав, возраст, полнота, класс бонитета реконструируемого насаждения: ---.
 8. Способ реконструкции: ширина и направление коридоров, кулис, площадь расчищенных коридоров от общей площади реконструируемого участка (в %): ---.
 9. Сроки и виды подготовки площади, применяемые машины и орудия: Осень 2020г., полосная расчистка площади от валежника, камней, пней, усохших деревьев, ГДТ-55, ручная б/п.
 10. Способы и время обработки почвы (механизированная, ручная, сплошная, полосами, бороздами, площадками и т.д.), глубина обработки почвы, применяемые машины и орудия Ручная, весна 2021г, площадками, 5-10 см, тяпка-матыга.
 11. Размещение и размеры площадок, полос, борозд на площади и их направление: площадки 20*20см, ряды через 4м., с юга на север.
 12. Метод и способ создания культур (посадка сеянцами, саженцами, посев рядовой, строчно-луночный, ручной, механизирован.): ручная посадка сеянцами под меч Колесова
 13. Количество посадочных (посевных) мест на 1 га, тыс. шт.: 2,2 тыс. шт/га.
 14. Размещение посадоч. (посевных) мест: расстояние между рядами 4м, в рядах 1,1м
 15. Схема смешения пород: Е-Е-Е-Е
 16. Потребность в посадочном (посевном) материале на 1 га: 2,2 тыс. шт. и на всю площадь по породам: 1,76 тыс. шт., Ель.
 17. Характеристика посадочного (посевного) материала по породам: возраст сеянцев, саженцев: стандартные сеянцы ели европейской с закрытой корневой системой, класс качества семян, их происхождение, лесосеменной район: _____, Паспорт № _____
 18. Способ подготовки семян к посеву: ---.
 19. Виды и способы агротехнических уходов, их кратность: Ручная оправка растений от завала травой и почвой, заноса песком, размыва выдувания почвы, выжимания морозом в течении первых 2 лет, однократно, далее по необходимости.
 20. Виды и способы лесоводственных уходов, их кратность: ---.
 21. Противопожарные мероприятия, протяженность, ширина мин полос: нет.
 22. Намечаемый год перевода культур в лесопокрытую площадь: 2030г
 23. Показатели оценки восстанавливаемых лесов для признания работ по лесовосстановлению завершёнными (возраст, количество деревьев главных лесных пород, средняя высота): 10 лет, 2000 шт./га, 0,7 м.
- Составил мастер леса: Петрущенко С.А.  «25» 03 2021г
(должность) (Ф.И.О.) (подпись)
- Проверил (лесничий): Леонтьев Г.С.  «25» 03 2021г
(должность) (Ф.И.О.) (подпись)
- Проверил (инж. по л/в): Ефимова Е.Н.  «25» 03 2021г
(должность) (Ф.И.О.) (подпись)
- Учтено с внесением следующих замечаний: По результатам технической приёмке ЛК минимальное кол-во посадочных мест должно быть не менее 2000 шт. на 1 га. Согласно «Правил лесовосстановления».
- Главный лесничий: Лаухина Н.В.  «25» 03 2021г
(Ф.И.О.) (подпись)