

ПРОЕКТ
ЛЕСОВОССТАНОВЛЕНИЯ
(создание лесных культур)
на весну, осень 2021 г.

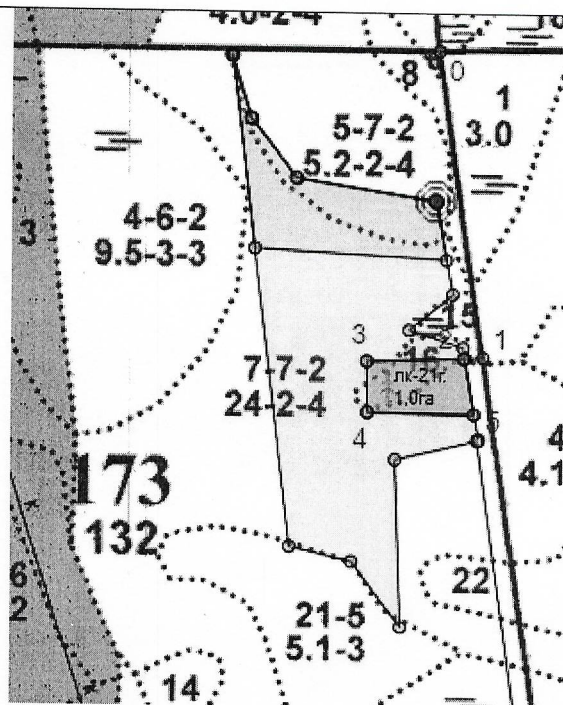
Главная порода Ель
Вид культур Сплошные
(сплошные, подпологовые, реконструкция)

Арендатор лесного участка ООО «Траст лес», договор аренды № 1/3-2014-12 от 24.12.2014 г., лесная декларация от 30.11.2017 г. № 19-2017
(наименование, № дог.аренды, декларация, дата)

Площадь участка, 1,0 га

План участка

Лесничество Кировское
Участковое лесничество Березовское с.ч.
Урочище (при наличии) х
Номер(а) лесного квартала 173
Номер(а) лесотаксационного выдела 7-0,6га; 16-0,4га
Масштаб 1:10000



Площадь
общая, га

1,0

Экспликация участка						
Номера точек	Геодезические координаты		Направление румбы (азимуты) линий, °	Длина линий, м		
	Геодезическая широта	Геодезическая долгота				
Привязка						
0-1	403038.485	2282793.309	160°	407		
1-2	402636.239	2282857.250	256°	25		
Объект						
Катег. земель	Площадь участка, га	Номера точек	Геодезические координаты		Направление румбы (азимуты) линий, °	Длина линий, м
			Геодезическая широта	Геодезическая долгота		
вырубка	1,0	2-3	402634.727	2282832.639	257°	130
		3-4	402629.052	2282702.428	168°	67
		4-5	402562.022	2282704.183	80°	142
		5-1	402560.782	2282846.546	339°	75

1. Категория лесокультурной площади: (вырубка 2018 г. состояние очистки удовлетворительное, проведена в соответствии с технологической картой разработки делянки, кол-во пней (валунов) на 1 га 450 шт., гарь - г.; редина, пустырь, прогалина и т.д.

2. Рельеф, почвы, механический состав, степень влажности рельеф равнинный, почвы: грубогумусные, подзолистые, супесчаные, свежие

3. Напочвенный покров (важнейшие растения-индикаторы) черника, майник

4. Тип леса (тип вырубки), тип лесорастительных условий черничник свежий ЧС (B2) (кипрейные)

5. Наличие естественного возобновления (по породам), тыс.шт./га; размещение, средняя высота, м

6. Зараженность почвы вредителями, вид вид _____ в связи с отсутствием признаков заселения вредных организмов, обследование на лесном участке не проводилось
7. Состав, возраст, полнота, класс бонитета реконструируемого насаждения _____ не проектируется
8. Способ реконструкции: ширина и направление коридоров, кулис, площадь расчищенных коридоров от общей площади реконструируемого участка (в %) _____ не проектируется
9. Сроки и виды подготовки площади, применяемые машины и орудия _____ весна 2021 г. частичная обработка почвы трактором ТДТ – 55 с плугом ПКЛ – 70
10. Способы и время обработки почвы (механизированная, ручная, сплошная, полосами, бороздами, площадками и т.д.), глубина обработки почвы, применяемые машины и орудия _____ механизированная, весна 2021 г, напашка плужных борозд глубиной до 20 см, ТДТ -55 в сцепке с плугом ПКЛ - 70
11. Размещение и размеры площадок, полос, борозд на площади и их направление _____ борозды двух отвальные, не прямолинейные, расстояние между центрами борозд через 4-5 м., направление вдоль волоков
12. Метод и способ создания культур (посадка сеянцами, саженцами, посев рядовой, строчно-луночный, ручной, механизированный) _____ посадка, вручную под меч «Колесова»
13. Количество посадочных (посевных) мест на 1 га, тыс.шт. _____ 3000 шт/га
14. Размещение посадочных (посевных) мест, расстояние между рядами _____ 4-5 м _____, в рядах _____ 0,75 _____ м
15. Схема смешения пород _____ Е-Е-Е
16. Потребность в посадочном (посевном) материале на 1 га _____ 3,0 тыс.шт. (кг) и на всю площадь по породам _____ ель 3 000 шт.
17. Характеристика посадочного (посевного) материала по породам: возраст сеянцев, саженцев _____ сеянцы ели (ОКС) _____, класс качества семян, их происхождение, лесосеменной район _____ II _____
18. Способ подготовки семян к посеву _____
19. Виды и способы агротехнических уходов, их кратность: _____ 2021 г. 1 уход - ручная оправка растений от завала травой и почвой; 2022 г. 2 уход - уничтожение травянистой и древесной растительности в рядах культур, дополнение лесных культур; 2023 г. 3 уход - уничтожение травянистой и древесной растительности в рядах культур, дополнение лесных культур. Кратность уходов – двукратно.
20. Виды и способы лесоводственных уходов, их кратность: _____ уничтожение или предупреждение появления травянистой и нежелательной древесной растительности.
21. Противопожарные мероприятия, протяженность, ширина мин полос _____ прокладка минерализованной полосы шириной до 1.5 м, по периметру лесосеки. Фактическая протяженность минерализованной полосы уточняется по факту, в соответствии с актом выполненных работ
22. Намечаемый год перевода культур в лесопокрытую площадь _____ 2031
23. Показатели оценки восстанавливаемых лесов для признания работ по лесовосстановлению завершенными (возраст, количество деревьев главных лесных пород, средняя высота) _____ 10 лет, кол-во деревьев не менее 2,0 тыс. шт/га, ср. высота 0,7 м
- Составил (арендатор): _____ Инженер л/х _____ Коробейникова Ю.Д. _____ « 30.03.21 »
(должность) (Ф.И.О.) (подпись) (дата)
- Проверил (лесничий): _____ Шлапак Я.П. _____ « 30 » 03.2021
(Ф.И.О.) (подпись) (дата)
- Проверил (инженер по л/в): _____ Ланцова М.Д. _____ « 30 » 03.2021
(Ф.И.О.) (подпись) (дата)
- Учено с внесением следующих замечаний _____ паспорт на посадочный материал предоставить до начала производства работ.
- Главный лесничий : _____ Буряков А.Ю. _____ « 30 » 03.2021
(Ф.И.О.) (подпись) (дата)