

**ПРОЕКТ  
ЛЕСОВОССТАНОВЛЕНИЯ  
(создание лесных культур)  
на весну 2021 г.**

Главная порода Ель обыкновенная  
Вид культур сплошные  
(сплошные, подпологовые, реконструкция)

Арендатор лесного участка ООО «Траст лес», договор аренды № 3/3-2009-06 от 06.07.2009 г., лесная декларация б/н от 14.11.2013 года  
(наименование, № дог.аренды, декларация, дата)

Площадь участка, 8,2 га

**План участка**

Лесничество (лесопарк) Любанское

Участковое лесничество Апраксинское

Урочище (при наличии) \_\_\_\_\_

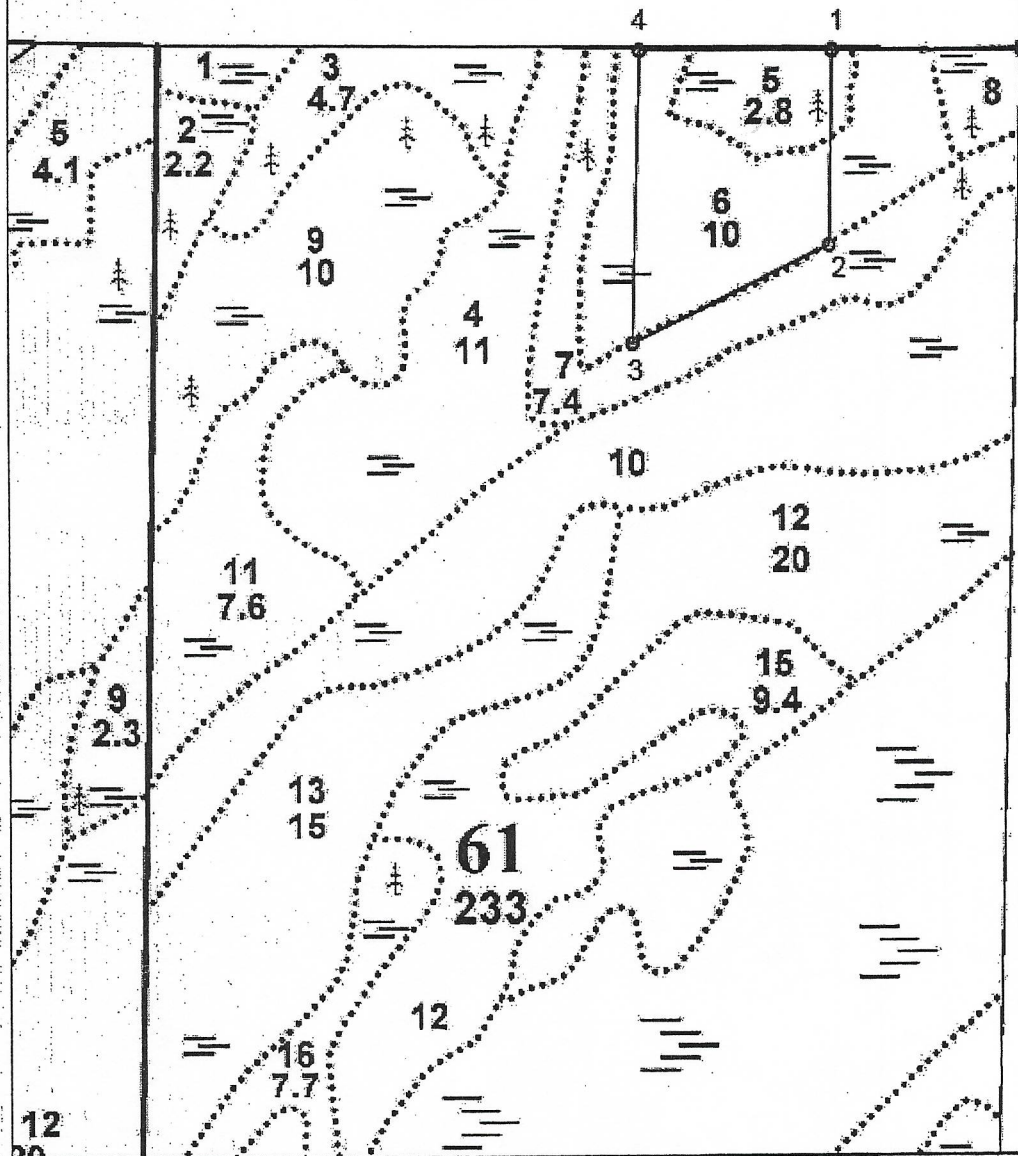
Номер (а) лесного квартала 61

Номер (а) лесотаксационного выдела 5,6 ( в т.ч. выдел 5-2,3 га; выдел 6-5,7 га)

Масштаб 1:10000

л 16

Планшет 17



Планшет 22



Экспликация участка						
Номера точек	Геодезические координаты		Направление румбы (азимуты) линий, °		Длина линий, м	
	Геодезическая широта	Геодезическая долгота				
Привязка						
0	59° 07' 50,3"	031° 25' 48,5"	0-1	ЮЗ:89°	252	
Объект						
Катег. земель	Площадь участка, га	Номера точек	Геодезические координаты		Направление румбы (азимуты) линий, °	Длина линий, м
			Геодезическая широта	Геодезическая долгота		
вырубка	8,2	1-2	59° 07' 50,3"	031° 25' 32,7"	ЮЗ:1°	258
		2-3	59° 07' 41,9"	031° 25' 32,4"	ЮЗ:64°	287
		3-4	59° 07' 37,8"	031° 25' 16,2"	СВ:1°	386
		4-1	59° 07' 50,3"	031° 25' 16,8"	СВ:90°	252

\* - Геодезические координаты получены при помощи навигатора GARMIN GPSmap 64 в системе координат WGS-84



1. Категория лесокультурной площади: вырубка 2014 г., состояние очистки удовлетворительное, проведена в соответствии с технологической картой разработки делянки, кол-во пней (валунов) на 1 га - 400 шт., гарь - г.; редины, пустырь, прогалины и т.д.
2. Рельеф, почвы, механический состав, степень влажности рельеф равнинный: перегнойно-торфянистая, глееватая, суглинистая, сырая.
3. Напочвенный покров (важнейшие растения-индикаторы) : герань лесная, сныть, черника.
4. Тип леса (тип вырубки), тип лесорастительных условий: ельник травяно- таволжный осушенный ТТ-С4; вырубка таволговая Т.
5. Наличие естественного возобновления (по породам): отсутствует, -- тыс.шт./га; размещение- -, средняя высота - - м .
6. Зараженность почвы вредителями, вид : в связи с отсутствием признаков заселения вредных организмов, обследование на лесном участке не проводилось .
7. Состав, возраст, полнота, класс бонитета реконструируемого насаждения не проектируется .
8. Способ реконструкции: ширина и направление коридоров, кулис, площадь расчищенных коридоров от общей площади реконструируемого участка (в %) не проектируется .
9. Сроки и виды подготовки площади, применяемые машины и орудия : 2 квартал 2021 г., частичная обработка почвы ТДТ-55 с плугом ПЛ-1 двух- отвальным.
10. Способы и время обработки почвы (механизированная, ручная, сплошная, полосами, бороздами, площадками и т.д.), глубина обработки почвы, применяемые машины и орудия механизированная, 2 квартал 2021 г., напашка плужных борозд глубиной до 35 см, ТДТ -55 в сцепке с плугом ПЛ-1 .
11. Размещение и размеры площадок, полос, борозд на площади и их направление Расстояние между центрами борозд-6 м, формирование двух отвалов шириной не менее 50 см. Борозды прямолинейные, направлены вдоль волоков, направление- С-Ю.
12. Метод и способ создания культур (посадка сеянцами, саженцами, посев рядовой, строчно-луночный, ручной, механизированный): Посадка сеянцами ели ЗКС , ручная, под посадочную трубу.
13. Количество посадочных (посевных) мест на 1 га, тыс.шт. 2000 шт/га
14. Размещение посадочных (посевных) мест, расстояние между рядами 1,0 x 5,0 м, в рядах 1,6 м (в оба пласта борозды)
15. Схема смешения пород : Е-Е-Е-Е-Е
16. Потребность в посадочном (посевном) материале на 1 га: 2,0 тыс.шт. (кг) и на всю площадь по породам : ель - 16400 шт.
17. Характеристика посадочного (посевного) материала по породам: возраст сеянцев, саженцев: стандартные сеянцы ели ЗКС лет , паспорт на посадочный материал № от 20 года, выдан \_\_\_\_\_  
класс качества семян, их происхождение, лесосеменной район \_\_\_\_\_
18. Способ подготовки семян к посеву \_\_\_\_\_
19. Виды и способы агротехнических уходов, их кратность: 2021 г. 1 уход - уничтожение травянистой растительности в рядах культур ; 2022 г. 1 уход – уничтожение травянистой растительности в рядах культур; 2023 г. 1- уход, уничтожение травянистой и нежелательной древесной растительности в рядах культур .  
При необходимости- дополнение л/культур.
20. Виды и способы лесоводственных уходов, их кратность: 1-кратный уход; уничтожение нежелательной древесной растительности, механизированный.
21. Противопожарные мероприятия, протяженность, ширина мин полос : 1)требуется устройство мин. полосы шириной 1,4 м по сторонам делянки 3-4-5-6 протяженностью 0,93 км; 2) не требуется устройство мин.полосы шириной 1,4 м по стороне делянки 3-6 – имеется квартальная просека шириной 6 м протяженностью 0,25 км.
22. Намечаемый год перевода культур в лесопокрытую площадь 2031

23. Показатели оценки восстанавливаемых лесов для признания работ по лесовосстановлению выполненными (возраст, количество деревьев главных лесных пород, средняя высота): ель обыкновенная, 11 лет, кол-во растений не менее 2,0 тыс.шт/га, средняя высота не менее 0,7 м .

Составил: исп. директор ООО «Траст лес» Орлюк А.В. Орлюк А.В. «17» марта 2021 г.  
(должность) (Ф.И.О.) (подпись)

Проверил: Лесничий Апраксинского Новиков А.В. «17» марта 2021 г.  
участкового лесничества (Ф.И.О.) (подпись)

Проверил: Инженер по л/в 1катег. Колясюк Н.П. «17» 03. 2021 г.  
(должность) (Ф.И.О.) (подпись)

Согласовано с внесением следующих замечаний : по факту создания л/культур представить в лесничество паспорт на посадочный материал и внести уточнения в п.17 данного проекта

Главный лесничий: Матвиива О.П. «17» 03. 2021 г.  
(должность) (Ф.И.О.) (подпись)