

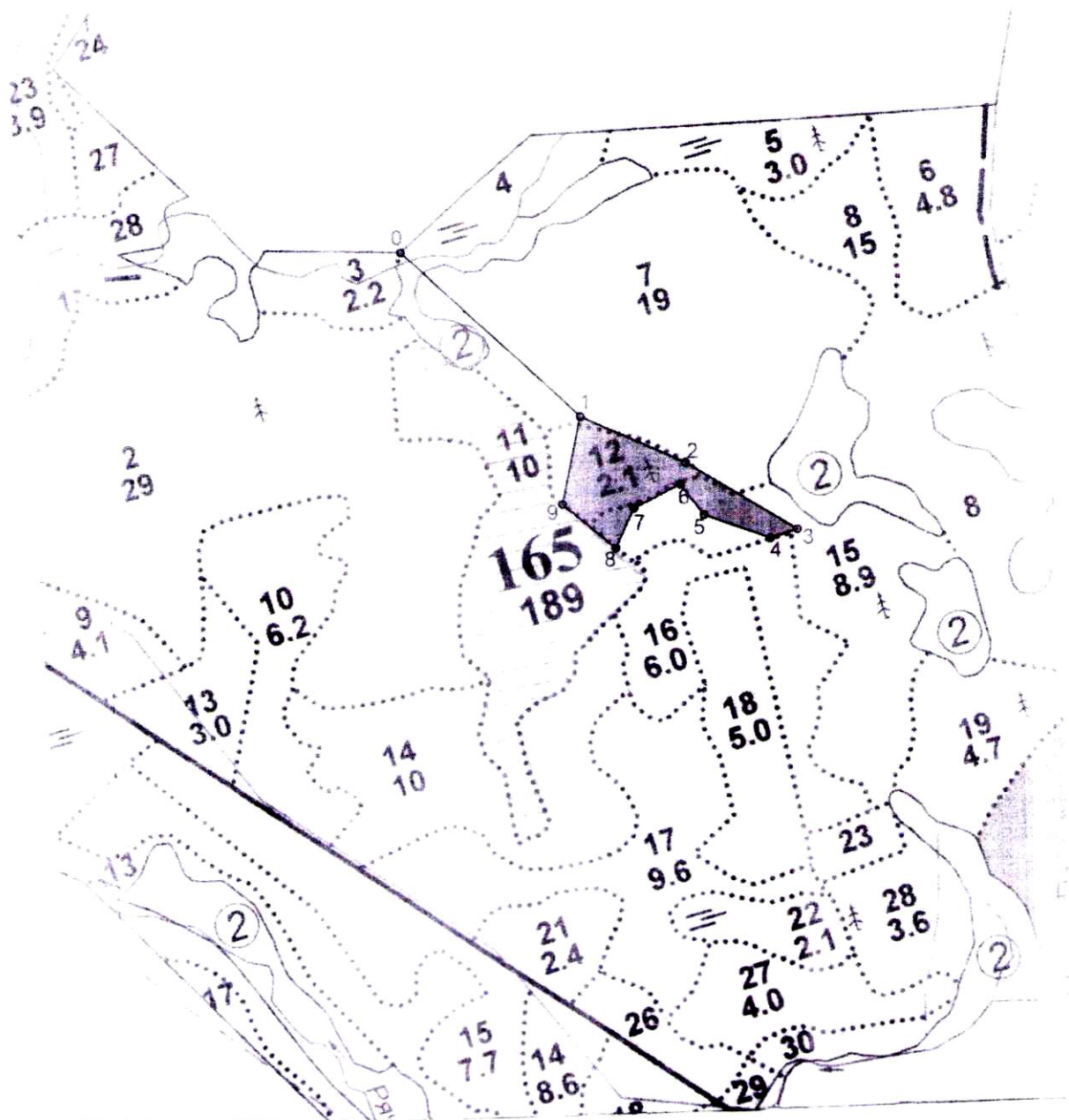
**ПРОЕКТ  
ЛЕСОВОССТАНОВЛЕНИЯ  
(создание лесных культур)  
на весну, осень 2021 г.**

Главная порода Ель  
 Вид культур сплошные  
 Арендатор лесного участка ООО «Вершина», № 3/3-2014-08, декларация от 29.08.2019г.  
 Площадь участка, 2,7 га

План участка

Лесничество (лесопарк) Волховское  
 Участковое лесничество Колчановское  
 Урочище (при наличии) \_\_\_\_\_  
 Номер (а) лесного квартала 165  
 Номер (а) лесотаксационного выдела 12,15  
 Масштаб 1:10000

Площадь общая, га
2,7



Экспликация участка						
Номера точек	Геодезические координаты		Направление румбы (азимуты) линий, °	Длина линий, м		
	Геодезическая широта	Геодезическая долгота				
Привязка						
0	442401.837	2359863.661	0 - 1	ЮВ 47°	364	
Объект						
Категория земель	Площадь участка, га	Номера точек	Геодезические координаты		Направление румбы (азимуты) линий, °	Длина линий, м
			Геодезическая широта	Геодезическая долготы		
Вырубка 2019	3,8	1	442161.393	2360137.880	1 - 2 ЮВ 66°	171
		2	442096.445	2360296.668	2 - 3 ЮВ 58°	196
		3	441998.902	2360466.660	3 - 4 ЮЗ 73°	43
		4	441985.026	2360426.152	4 - 5 СЗ 70°	106
		5	442017.704	2360325.499	5 - 6 СЗ 37°	58
		6	442063.071	2360288.886	6 - 7 ЮЗ 63°	78
		7	442025.387	2360220.677	7 - 8 ЮЗ 26°	66
		8	441965.087	2360193.519	8 - 9 СЗ 50°	103
		9	442028.796	2360112.432	9 - 1 СВ 12°	135

\* - Геодезические координаты получены при помощи GPS навигатора Garmin 64s в системе координат МСК – 47 Ленинградской области – зона 2

- Категория лесокультурной площади: вырубка 2019 г. состояние очистки: очистка от порубочных остатков проведена в соответствии с технологической картой разработки делянки, захламленность 13,0 м<sup>3</sup>/га-слабая, кол-во пней (валунов) на 1 га 540 шт., гарь \_\_\_\_\_ г.; редина, пустырь, прогалина и т.д. \_\_\_\_\_
- Рельеф, почвы, механический состав, степень влажности равнинный, грубогумусные подзолистые супесчаные и суглинистые, дренированные равнины с несколько ослабленным стоком
- Напочвенный покров (важнейшие растения-индикаторы) травяной, средняя степень задернения 31-50%, черника, майник, вейник лесной
- Тип леса (тип вырубки), тип лесорастительных условий ЧС(В2)
- Наличие естественного возобновления (по породам), тыс.шт./га; размещение, средняя высота, м: 0,3т.шт./га, неравномерное, 0,5 м
- Зараженность почвы вредителями, вид в связи с отсутствием признаков заселения вредных организмов, обследование на лесн. участке не проводилось
- Состав, возраст, полнота, класс бонитета реконструируемого насаждения \_\_\_\_\_ не проектируется
- Способ реконструкции: ширина и направление коридоров, кулис, площадь расчищенных коридоров от общей площади реконструируемого участка (в %) не проектируется
- Сроки и виды подготовки площади, применяемые машины и орудия \_\_\_\_\_ с 01.05.2020 по 10.11.2020, частичная, ТДТ-55 в сцепке ПКЛ-70
- Способы и время обработки почвы (механизированная, ручная, сплошная, полосами, бороздами, площадками и т.д.), глубина обработки почвы, применяемые машины и орудия глубина обработки почвы 0,2 - 0,3 м, ТДТ-55 с плугом ПКЛ-70
- Размещение и размеры площадок, полос, борозд на площади и их направление \_\_\_\_\_ расстояние между бороздами 3,5-9,5 м, ширина борозды – 1,4 м
- Метод и способ создания культур (посадка сеянцами, саженцами, посев рядовой, строчно-луночный, ручной, механизированный) посадка под меч Колесова
- Количество посадочных (посевных) мест на 1 га, тыс.шт. 3,0
- Размещение посадочных (посевных) мест, расстояние между рядами 3,5 - 9,5 м, в рядах 0,5 - 0,7 м, дно борозды
- Схема смешения пород Е\*Е\*Е\*Е\*Е
- Потребность в посадочном (посевном) материале на 1 га 3,0 тыс.шт. (кг) и на всю площадь по породам Е – 8,1 тыс.шт.



17. Характеристика посадочного (посевого) материала по породам: возраст сеянцев, саженцев сеянцы ели, класс качества семян, их происхождение, лесосеменной район \_\_\_\_\_

18. Способ подготовки семян к посеву \_\_\_\_\_

19. Виды и способы агротехнических уходов, их кратность: ручная оправка растений от завала травой и почвой – однократно; уничтожение травянистой и древесной растительности в рядах культур – одно-двухкратно; дополнение лесных культур – однократно ( в случае приживаемости менее 85,0% от проектируемой)

20. Виды и способы лесоводственных уходов, их кратность: уничтожение или предупреждение появления нежелательной растительности

21. Противопожарные мероприятия, протяженность, ширина мин полос не требуется

22. Намечаемый год перевода культур в лесопокрытую площадь 2030 г

23. Показатели оценки восстанавливаемых лесов для признания работ по лесовосстановлению завершенными (возраст, количество деревьев главных лесных пород, средняя высота) 10 лет, 2,0 т.шт., 0,7

Составил: мастер леса Цветков А.А.

(должность) (Ф.И.О.)

[подпись] « 15 » 03. 2021  
(подпись) (дата)

Проверил (лесничий): Матвеев В.П.

(Ф.И.О.)

[подпись] « 15 » 03. 2021  
(подпись) (дата)

Проверил(инженер по л/в): Кузнецова О.В.

(Ф.И.О.)

[подпись] « 15 » 03. 2021  
(подпись) (дата)

Учтено с внесением следующих замечаний п. 17 паспорт на посад м-л после посадки 1/к

Главный лесничий: Иванов Р.С.

(Ф.И.О.)

[подпись] « 15 » 03. 2021  
(подпись)