

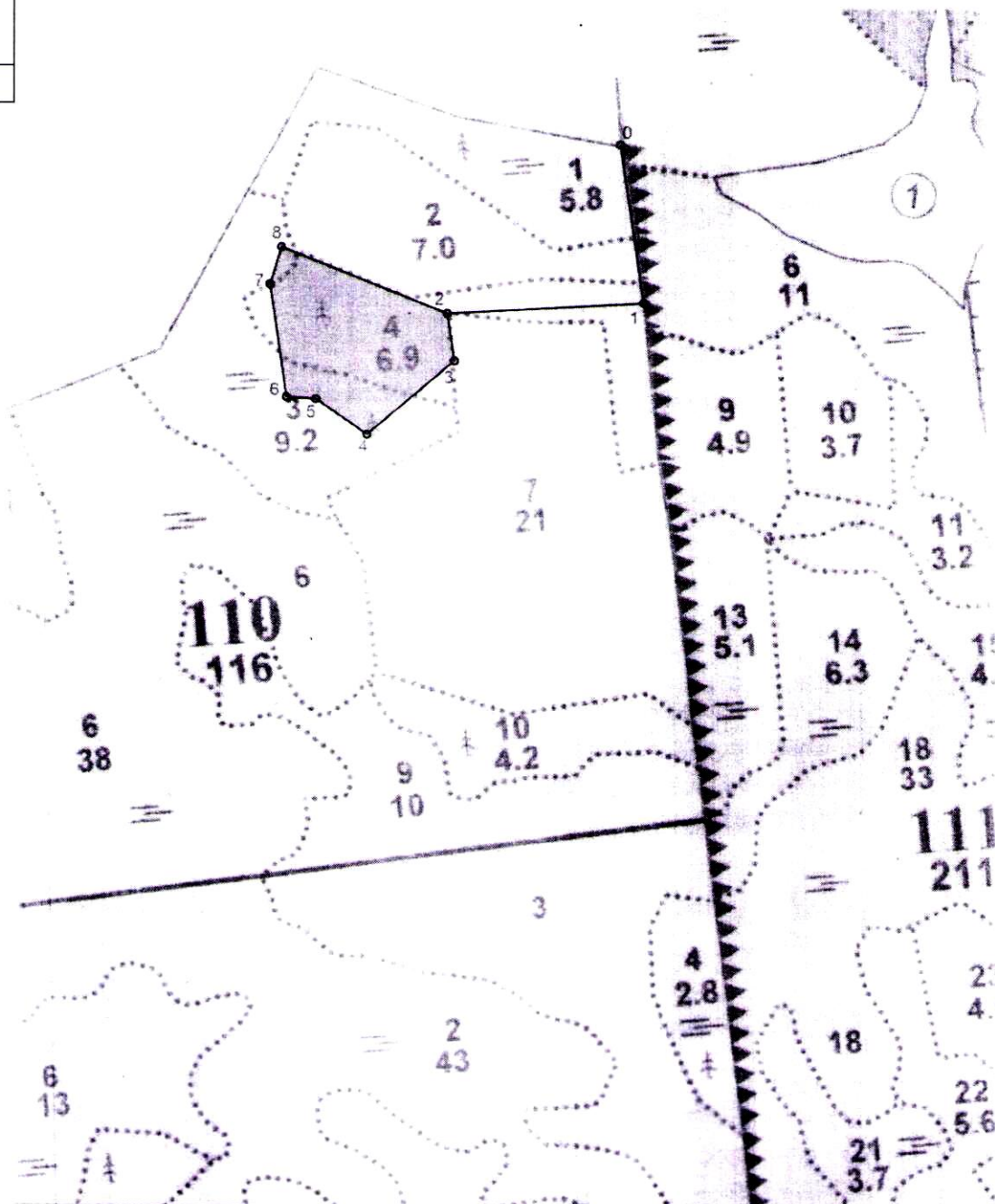
**ПРОЕКТ
ЛЕСОВОССТАНОВЛЕНИЯ
(создание лесных культур)
на весну, осень 2021 г.**

Главная порода Ель
 Вид культур сплошные
 Арендатор лесного участка ООО «Вершина», № 3/3-2014-08, декларация от 29.08.2019г.
 Площадь участка, 4,6 га

План участка

Лесничество (лесопарк) Волховское
 Участковое лесничество Колчановское
 Урочище (при наличии) _____
 Номер (а) лесного квартала 110
 Номер (а) лесотаксационного выдела 3,4
 Масштаб 1:10000

Площадь общая, га
4,6




Экспликация участка							
Номера точек	Геодезические координаты		Направление румбы (азимуты) линий, °		Длина линий, м		
	Геодезическая широта	Геодезическая долгота					
Привязка							
0	436523.173	2348247.429	0 - 1	ЮВ 9°	235		
1	436291.905	2348290.418	1 - 2	ЮЗ 86°	287		
Объект							
Категория земель	Площадь участка, га	Номера точек	Геодезические координаты		Направление румбы (азимуты) линий, °	Длина линий, м	
			Геодезическая широта	Геодезическая долгота			
Вырубка 2019	1,5	2	436264.277	2348004.096	2 - 3	ЮВ 9°	70
		3	436195.472	2348016.962	3 - 4	ЮЗ 49°	168
		4	436082.033	2347892.992	4 - 5	СЗ 56°	91
		5	436131.064	2347816.140	5 - 6	СЗ 87°	43
		6	436132.232	2347773.095	6 - 7	СЗ 9°	166
		7	436295.799	2347742.903	7 - 8	СВ 16°	57
		8	436351.107	2347757.251	8 - 2	ЮВ 69°	261


* - Геодезические координаты получены при помощи GPS навигатора Garmin 64s в системе координат МСК – 47 Ленинградской области – зона 2

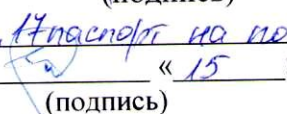
- Категория лесокультурной площади: **вырубка 2019** г. состояние очистки: очистка от порубочных остатков проведена в соответствии с технологической картой разработки делянки, захламленность 13,0 м³/га-слабая, кол-во пней (валунов) на 1 га 500 шт., гарь _____ г.; редина, пустырь, прогалина и т.д.
- Рельеф, почвы, механический состав, степень влажности равнинный, грубогумусные подзолистые супесчаные и суглинистые, дренированные равнины с несколько ослабленным стоком
- Напочвенный покров (важнейшие растения-индикаторы) травяной, средняя степень задернения 31-50%, черника, майник, вейник лесной
- Тип леса (тип вырубки), тип лесорастительных условий ЧС(В2)
- Наличие естественного возобновления (по породам), тыс.шт./га; размещение, средняя высота, м: 0,05т.шт./га, неравномерное, 1,0м
- Зараженность почвы вредителями, вид в связи с отсутствием признаков заселения вредных организмов, обследование на лесн. участке не проводилось
- Состав, возраст, полнота, класс бонитета реконструируемого насаждения _____
не проектируется
- Способ реконструкции: ширина и направление коридоров, кулис, площадь расчищенных коридоров от общей площади реконструируемого участка (в %) не проектируется
- Сроки и виды подготовки площади, применяемые машины и орудия _____
с 01.05.2020 по 10.11.2020, частичная, ТДТ-55 в сцепке ПКЛ-70
- Способы и время обработки почвы (механизированная, ручная, сплошная, полосами, бороздами, площадками и т.д.), глубина обработки почвы, применяемые машины и орудия глубина обработки почвы 0,2 - 0,3 м, ТДТ-55 с плугом ПКЛ-70
- Размещение и размеры площадок, полос, борозд на площади и их направление _____
расстояние между бороздами 3,5-9,5 м, ширина борозды – 1,4 м
- Метод и способ создания культур (посадка сеянцами, саженцами, посев рядовой, строчно-луночный, ручной, механизированный) посадка под меч Колесова
- Количество посадочных (посевных) мест на 1 га, тыс.шт. 3,0
- Размещение посадочных (посевных) мест, расстояние между рядами 3,5 - 9,5 м, в рядах 0,5 - 0,7 м, дно борозды
- Схема смешения пород Е*Е*Е*Е*Е
- Потребность в посадочном (посевном) материале на 1 га 3,0 тыс.шт. (кг) и на всю площадь по породам Е – 13,8 тыс.шт.
- Характеристика посадочного (посевного) материала по породам: возраст сеянцев, саженцев сеянцы ели, класс качества семян, их происхождение, лесосеменной район _____

18. Способ подготовки семян к посеву _____
19. Виды и способы агротехнических уходов, их кратность: ручная оправка растений от завала травой и почвой – однократно; уничтожение травянистой и древесной растительности в рядах культур – одно-двухкратно; дополнение лесных культур – однократно (в случае приживаемости менее 85,0% от проектируемой)
20. Виды и способы лесоводственных уходов, их кратность: уничтожение или предупреждение появления нежелательной растительности
21. Противопожарные мероприятия, протяженность, ширина мин полос не требуется
22. Намечаемый год перевода культур в лесопокрытую площадь 2030 г
23. Показатели оценки восстанавливаемых лесов для признания работ по лесовосстановлению завершенными (возраст, количество деревьев главных лесных пород, средняя высота) 10 лет, 2,0 т.шт., 0,7

Составил: мастер леса Цветков А.А.  « 15 » 03.2021
 (должность) (Ф.И.О.) (подпись) (дата)

Проверил (лесничий): Матвеев В.П.  « 15 » 03.2021
 (Ф.И.О.) (подпись) (дата)

Проверил(инженер по л/в): Кузнецова О.В.  « 15 » 03.2021
 (Ф.И.О.) (подпись) (дата)

Учено с внесением следующих замечаний п.17 паспорт на посад м-л после посадки л/к
 Главный лесничий: Иванов Р.С.  « 15 » 03.2021
 (Ф.И.О.) (подпись)