

**ПРОЕКТ  
ЛЕСОВОССТАНОВЛЕНИЯ  
(создание лесных культур)  
на веспу 2021 г.**

Главная порода Ель

Вид культур сплошные

(сплошные, подпологовые, реконструкция)

Арендатор лесного участка ЗАО «Интернешнл Пейпер», дог. Аренды № 2-2008-12-131-3  
от 16.12.2008г., декларация №1-2015 от 04.06.2015г.

(наименование, № дог.аренды, декларация, дата)

Площадь участка, 3,1 га

**План участка**

Лесничество (паспорт) Виринское

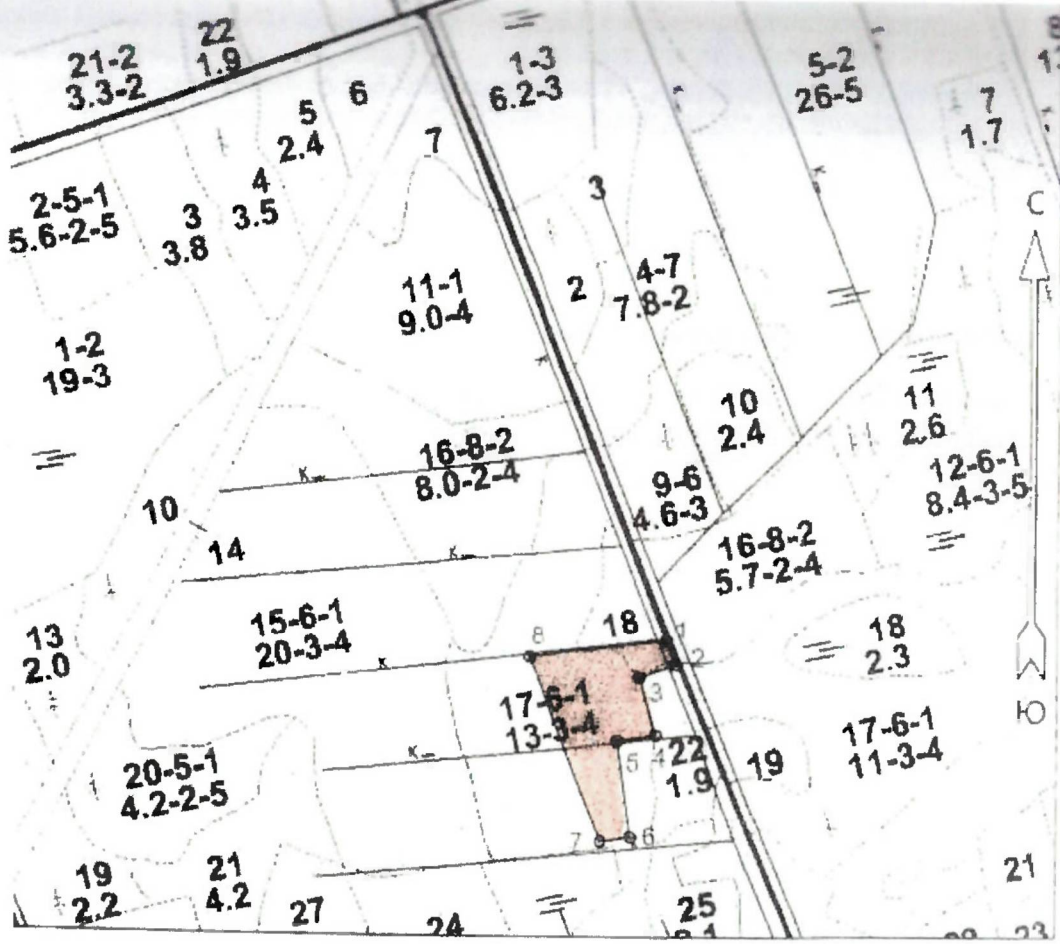
Участковое лесничество Виринское

Урочище (пои названия) \_\_\_\_\_

Номер(а) лесного квартала 19

Номер(а) лесотаксационного выдела 17-3, 8га, 18-0, 3га

Масштаб 1:10000



Площадь  
общая, га

3,1

Экспликация участка						
Номера точек	Геодезические координаты		Направление румбы (азимуты) линий, °		Длина линий, м	
	Геодезическая широта	Геодезическая долгота				
Привязка						
0-1	59°36'10"	32°14'26"	158		977	
Объект						
Катег. земель	Площадь участка, га	Номера точек	Геодезические координаты		Направление румбы (азимуты) линий, °	Длина линий, м
			Геодезическая широта	Геодезическая долгота		
Экспл.	3,1	1-2	59°35'40"	32°14'50"	158	39
		2-3	59°35'39"	32°14'51"	251	56
		3-4	59°35'39"	32°14'47"	164	87
		4-5	59°35'36"	32°14'49"	262	57
		5-6	59°35'36"	32°14'45"	172	140
		6-7	59°35'31"	32°14'46"	262	45
		7-8	59°35'31"	32°14'43"	338	287
		8-1	59°35'40"	32°14'37"	83	206

\*Геодезические координаты получены при помощи навигатора Garmin 62 в системе координат WGS-84

1. Категория лесокультурной площади: (вырубка) 2015 г. состояние очистки участка, кол-во пней (вадунов) на 1 га 500 шт., гарь     г.; редина, пустырь, прогалина и т.д.
2. Рельеф, почвы, механический состав, степень влажности дренированные равнины с несколько ослабленным стоком, почвы рубогумусные, подзолистые суглинистые, влажные.
3. Напочвенный покров (важнейшие растения-индикаторы) черника, майник друлиственный, грушанка круглолистная, плаун, вейник лесной, розга золотая.
4. Тип леса (тип вырубки), тип лесорастительных условий ельник черничник свежий (ЧС А2), тип вырубки-книрейный (К).
5. Наличие естественного возобновления (по породам), тыс.шт./га; размещение, средняя высота, м Е-0,2 тыс. шт/га, неравномерное, ср. выс.-3м Ос-0,1 тыс. шт/га, равномерное, ср. выс.-2м, Б-0,5 тыс.шт/га, равномерное, ср. выс.-2м.
6. Зараженность почвы вредителями, вид в связи с отсутствием признаков заселения вредных организмов, обследование на лесном участке не проводилось
7. Состав, возраст, полнота, класс бонитета реконструируемого насаждения це проектируется
8. Способ реконструкции: ширина и направление коридоров, кулис, площадь расширенных коридоров от общей площади реконструируемого участка (в %) не проектируется
9. Сроки и виды подготовки площади, применяемые машины и орудия частичная обработка почвы бороздами трактором ТД1-55 с плугом ПЛ-1, II квартал 2021 г.
10. Способы и время обработки почвы (механизированная, ручная, сплошная, полосами, бороздами, площадками и т.д.), глубина обработки почвы, применяемые машины и орудия механизированная, бороздами, весна 2021 г. трактором ТДТ-55 с плугом ПЛ-1, глубина обработки 20-30 см
11. Размещение и размеры площадок, полос, борозд на площади и их направление бороздами среднее расстояние между бороздами 5 м, ширина 1 м, параллельно трелевочным волокнам
12. Метод и способ создания культур (посадка сеянцами, саженцами, посев рядовой, строчно-луночный, ручной, механизированный) ручная посадка сеянцев ели под меч Колесова в пласт плужных борозд
13. Количество посадочных (посевных) мест на 1 га, тыс.шт. 3,0
14. Размещение посадочных (посевных) мест, расстояние между рядами 5, в рядах 0,9 м, в пласт плужных борозд с двух сторон борозды в шахматном порядке
15. Схема смешения пород Е-Е-Е-Е-Е
16. Потребность в посадочном (посевном) материале на 1 га 3 тыс.шт. и на всю площадь по породам Ель 9,3 тыс. шт.
17. Характеристика посадочного (посевного) материала по породам: возраст сеянцев, саженцев стандартные сеянцы ели европейской 3-х лет с ОКС, класс качества семян, их происхождение, лесосеменной район 1 класс качества из питомников Ленинградской области.
18. Способ подготовки семян к посеву не проектируется
19. Виды и способы агротехнических уходов, их кратность: 2021 год - ; дополнение по необходимости, уничтожение травянистой растительности, 2023 год – уничтожение травянистой растительности.
20. Виды и способы лесоводственных уходов, их кратность: 2025 год-вырубка поросли лиственных пород в рядах и междурядах, шир.3м, 2029 год-вырубка поросли лиственных пород в рядах и междурядах, шир.3м.
21. Противопожарные мероприятия, протяженность, ширина мин. полос полос создание противопожарной минерализованной полосы по возможности
22. Намечаемый год перевода культур в лесопокрытую площадь 2030г.
23. Показатели оценки восстанавливаемых лесов для признания работ по лесовосстановлению завершёнными (возраст, количество деревьев главных лесных пород, средняя высота) не более 10 лет, не менее 2,0 тыс.шт. на 1 га, средняя высота не менее 0,7 м, согласно Приложения 3 к Правилам лесовосстановления № 1044 от 04.12.2020 г.

Составил (арендатор): мастер леса Никоноров А.П. "22" 03 212  
(должность) (Ф.И.О.) (подпись) (дата)  
Проверил (лесничий): Ихтисамов И.А. " " "  
(Ф.И.О.) (подпись) (дата)  
Проверил (инженер по л/в): Еремкина Н.В. " " "  
(Ф.И.О.) (подпись) (дата)  
Учено с внесенем следующих замечаний предусмотренных  
Дисциплина на и и вности вн. 17 вн. 17 вн. 17  
Главный лесничий: Соколова Н.Е. "22" 03 212  
(Ф.И.О.) (подпись) (дата)

