

«УТВЕРЖДАЮ»



Директор ООО «ТЕХНИК»
На основании Устава
(подпись) / Исидоров
ФИО

02 2021 г.

ПРОЕКТ УХОДА ЗА ЛЕСАМИ

Наименование вида (видов) мероприятий по уходу за лесами Проходная
Арендатор лесного участка ООО «ТЕХНИК»

Договор аренды лесного участка № 13/3 -2009-11 от 02.11. 2009 года

Лесничество Волховское

Участковое лесничество Рыбежское сельское

№ квартала 47 № выдела 4

Вид целевого назначения лесов Защитные леса

Категория защитных лесов Нерестоохранные полосы

Площадь участка 2,4 га

1. Этапы и сроки проведения работ, учета и оценки их результатов

Планируемое время проведения рубки ухода 1 квартал 2021 года.

2. Характеристика лесорастительных условий лесного участка (в том числе рельефа, гидрологических условий, почвы)

Рельеф: Равнинный.

Почва: Глубокогумусные средние и сильно подзолистые, супесчаные и суглинистые почвы. (Чс) А2 сосняк черничник свежий на песках коренной тип.

3. Исходная характеристика насаждения до проведения мероприятий по уходу за лесами и проектируемая характеристика насаждения после проведения мероприятий по уходу за лесами

Выдел №	Площадь, га	Состав древостоя	Возраст, лет	Высота, м	Диаметр, м	Запас, куб.м/га	Полнота	Подрост (состав, возраст, высота, кол-во шт./га)
Исходная характеристика								
4	2,4	6С1ЕЗБ	45;50;40	15;14;17	16;16;14	180	0,7	
Проектируемая характеристика								
4	2,4	6С1ЕЗБ	45;50;40	15;14;17	16;16;14	135	0,5	

4. Основные характеристики мероприятия по уходу за лесами (интенсивность рубки (в т.ч. в % от исходного запаса), минимальная сомкнутость крон, сумма площадей сечений, объем вырубаемой древесины):

Интенсивность рубки ухода В % от исходного запаса выдел 4- 25%. Объем вырубаемой массы на 1 га -45 кбм с них: сосна -27 кбм; береза -14 кбм; ель -4кбм;

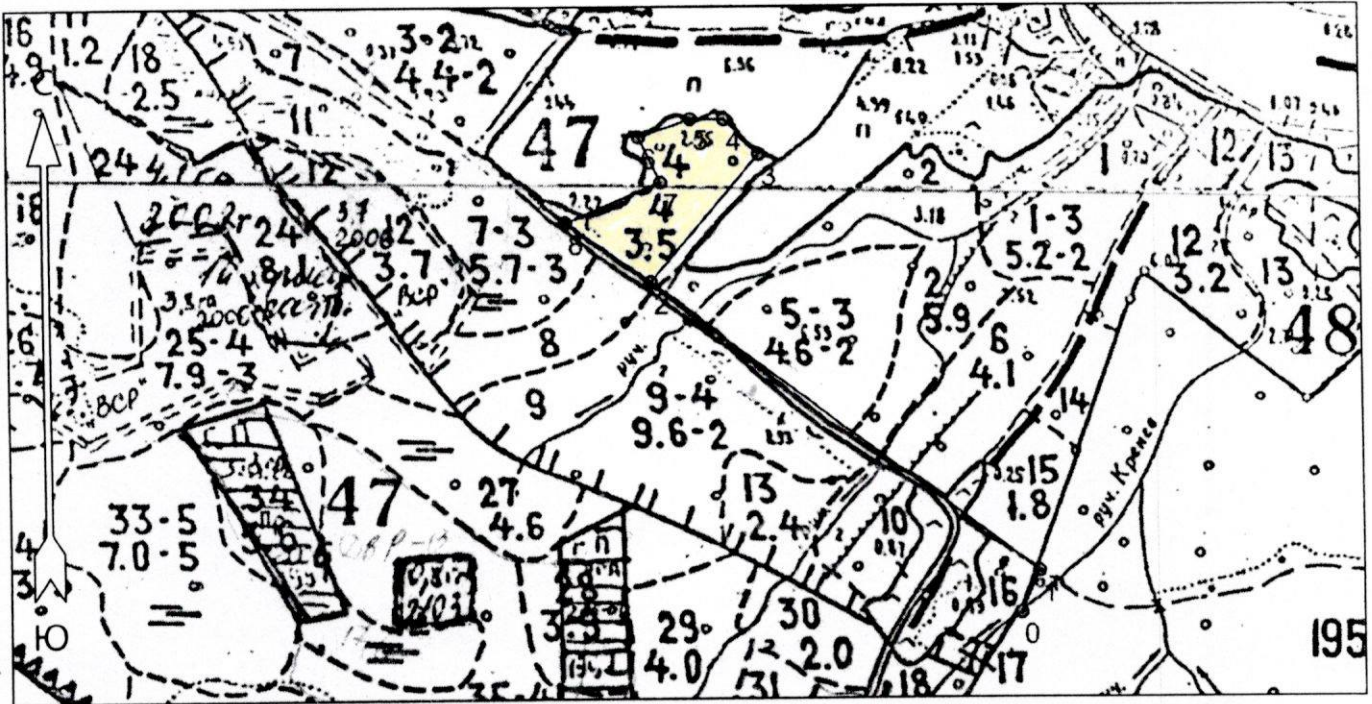
Выдел 4 при прокладке технологических коридоров объем древесины составляет 18 кбм с них: сосна -11 кбм; ель -2 кбм; береза -5 кбм.

Чертеж лесного участка

Ленинградская область Волховский район

(наименование субъекта Российской Федерации, наименование муниципального района)

Лесничество Волховское
 Участковое лесничество Рыбежское сельское
 Урочище (при наличии)
 Номер(а) лесного квартала 47
 Номер(а) лесотаксационного выдела 4
 Площадь 2,4 га
 Масштаб 1 : 10000



Площадь общая, га	Площадь эксплуатационная, га	4	477875.22	2372068.90	6 - 7	154°30'	66
2.4	2.4	5	477874.37	2372024.81	7 - 8	247°00'	136
Экпликация объекта		6	477847.64	2371956.69	8 - 2	125°30'	137
Порядковый номер характерной (поворотной) точки	Геодезические координаты		7	477789.19	2371987.22	Лесосека	
	X	Y	8	477731.79	2371863.08		Площадь лесосеки, га
Привязка		Номера точек	Азимуты линий	Длина линий	Основной полигон		
0		0 - 1	23°30'	60	2.4		
1		1 - 2	307°30'	642			
Лесосека		Привязка		Лесосека			
2		2 - 3	40°30'	222			
3		3 - 4	315°30'	65			
		4 - 5	271°00'	44			
		5 - 6	250°30'	73			

Геодезические координаты получены при помощи Garmin GPSmar 64ST в системе координат МКС47 зона 2.
 Достоверность и полноту сведений, указанных на данной странице, подтверждаю

Составил директор ООО
"Техник"

Нестеров Е.Н.

10.02.

2021 г.

(Руководитель юридического лица,
индивидуальный предприниматель,
гражданин, иное уполномоченное лицо)

(Фамилия, имя, отчество
(последнее при наличии))

(подпись)

(дата)

5. Характеристика вырубаемой части насаждения:
Вырубке подлежат деревья мешающие росту и формированию крон лучших деревьев, неудолитворительного состояния (сухостойные, снеголомные, усыхающие)

6. Объем вырубаемой массы по породам, в т.ч. при прокладке технологических коридоров:
 Всего 108 кбм, в т.ч.

Древесная порода	Объем вырубаемой массы, кбм	
	Всего, кбм	При прокладке технологических коридоров, кбм
Сосна	65	26
Ель	10	5
Береза	34	12
Итого	108	43

7. Распределение вырубаемой ликвидной части древостоя на деловую и дровяную по породам:
 Всего 97 кбм ликвидной древесины, в т.ч.

Древесная порода	Вырубаемый объем (ликвидный), кбм		
	Деловая древесина, кбм	Дровяная древесина, кбм	Всего, кбм
Сосна	56	3	59
Ель	9	1	10
Береза	16	12	28
Итого	81	16	97

8. Описание технологий выполнения работ с указанием выполняемых технологических операций, последовательности их выполнения по элементам лесосеки (технологические полосы, волокни, технологические (погрузочные) пункты):
Подготовительные работы: Разметка в натуре границ погрузочных пунктов, трасс магистральных и пасечных волоков (технологических коридоров). Расстояние между технологическими коридорами составляет 25-30 метров, ширина технологических коридоров 5 метров, количество и размер погрузочных пунктов 1 шт. 50х40 метров, лесных проездов и лесных складов; Разрубка деревьев на площадках погрузочных пунктов, трасс магистральных и пасечных волоков (технологических коридоров), лесных проездов и лесных складов (хорвестор+форвардер); бензопилы «Штиль».
Установка информационных анизлагов « Проход, проезд запрещен –Валка леса!»
Основные лесосечные работы: Валка деревьев (клеймение деревьев, подлежащих рубке валка деревьев харвестером начинается с правой стороны волока; Обрезка сучьев и раскрыжка хлыстов на сортименты, которые размещаются с левой стороны от харвестора; Сортировка и вывозка сортиментов на лесной склад(лесовоз с гидроманипулятором).

Составил (арендатор): Директор (должность) Левинский (Ф.И.О.) [Подпись] (подпись) « 10.02.2021 » (дата)

Неотъемлемой частью настоящего Проекта является чертеж лесного участка (Приложение 1 к Проекту)