

«УТВЕРЖДАЮ»



Директор ООО «ТЕХНИК»

На основании Устава

(м.п.)

(подпись)

ФИО

2021 г.

**ПРОЕКТ  
УХОДА ЗА ЛЕСАМИ**

Наименование вида (видов) мероприятий по уходу за лесами Проходная  
Арендатор лесного участка ООО «ТЕХНИК»

Договор аренды лесного участка № 5/3 -2009-06 от 06.07. 2009 года

Лесничество Волховское

Участковое лесничество Волховстроевское

№ квартала 65 № выдела 17

Вид целевого назначения лесов Защитные леса

Категория защитных лесов Запретные полосы

Площадь участка 7,8 га

1. Этапы и сроки проведения работ, учета и оценки их результатов  
Планируемое время проведения рубки ухода III квартал 2021 года.

2. Характеристика лесорастительных условий лесного участка (в том числе рельефа, гидрологических условий, почвы)

Рельеф: Равнинный.

Почва: Влажные грубо- гумусные торфянисто- грубогумусные, подзолистые, песчаные супесчаные и суглинистые почвы. ЧВОА2 сосняк черничник влажный осушенный.

3. Исходная характеристика насаждения до проведения мероприятий по уходу за лесами и проектируемая характеристика насаждения после проведения мероприятий по уходу за лесами

Выдел №	Площадь, га	Состав древостоя	Возраст, лет	Высота, м	Диаметр, м	Запас, куб.м/га	Полнота	Подрост (состав, возраст, высота, кол-во шт./га)
Исходная характеристика								
17	7,8	8Б2С+Е	40;60;40	17;18	14;22	165	0,8	
Проектируемая характеристика								
17	7,8	8Б2С+Е	40;60;40	17;18	14;22	124	0,6	

4. Основные характеристики мероприятия по уходу за лесами (интенсивность рубки (в т.ч. в % от исходного запаса), минимальная сомкнутость крон, сумма площадей сечений, объем вырубаемой древесины):

Интенсивность рубки ухода В % от исходного запаса выдел 17 - 25%. Объем вырубаемой массы на 1 га - 41 кбм с них: сосна -8 кбм; береза -32 кбм; ель - 1кбм.

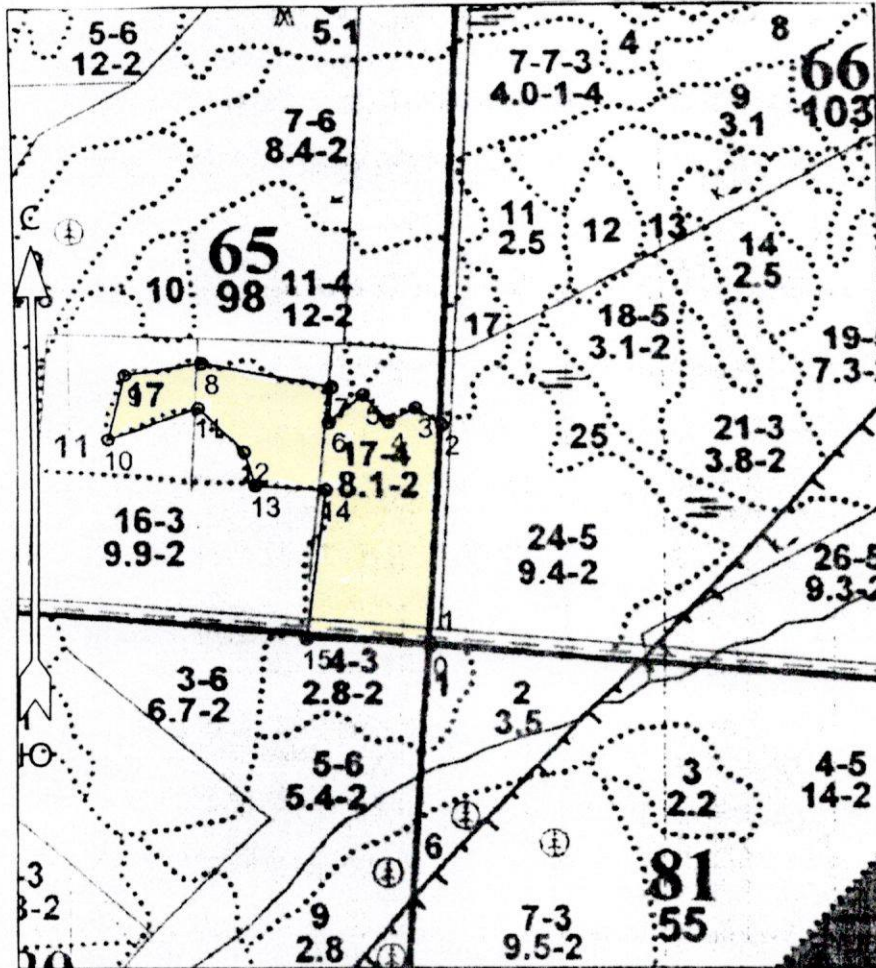
Выдел 17 при прокладке технологических коридоров объем древесины составляет 17 кбм с них: сосна -3 кбм; береза -13 кбм; ель -1 кбм.

5. Характеристика вырубаемой части насаждения:

Чертеж лесного участка  
Ленинградская область, Волховский район

Лесничество  
Участковое лесничество  
Номер лесного квартала  
Номер лесотаксационного выдела  
Площадь, га  
Масштаб

Волховское  
Волховстроевское  
65  
17  
7,7  
1:10000



Условные обозначения	
Эксплуатационный участок	

Площадь общая, га	Площадь эксплуатационная, га	
7.7	7.7	
Экспликация объекта		
Порядковый номер характерной (поворотной) точки	Геодезические координаты	
	X	Y
Привязка		
0	440251.217	2333704.327
Лесосека		
1	440253.696	2333704.429
2	440548.640	2333714.207
3	440571.680	2333678.924
4	440551.367	2333643.069
5	440588.061	2333609.186
6	440548.977	2333564.598
7	440597.651	2333567.691
8	440627.203	2333395.083
9	440608.526	2333293.858
10	440518.257	2333271.980
11	440565.506	2333391.037
12	440504.969	2333452.455
13	440459.498	2333467.910
14	440456.024	2333561.106
15	440257.738	2333540.585
Номера точек	Азимуты линий	Длина линий
Привязка		
0 - 1	3° 30'	3
Лесосека		
1 - 2	3° 00'	295
2 - 3	304° 30'	42
3 - 4	241° 30'	41
4 - 5	318° 30'	50
5 - 6	230° 00'	59
6 - 7	5° 00'	49
7 - 8	281° 00'	175
8 - 9	261° 00'	103
9 - 10	195° 00'	93
10 - 11	69° 30'	128
11 - 12	136° 00'	86
12 - 13	162° 30'	48
13 - 14	93° 30'	93
14 - 15	187° 00'	199
15 - 1	9° 30'	164
Лесосека		
Номер лесосеки	Площадь лесосеки, га	
Основной полигон	7.7	

Геодезические координаты получены при помощи Garmin GPSmap 64ST в системе координат МКС47 зона 2

Составил Директор ООО «ТЕХНИК»

Нестеров Е.Н. 9.03

2021 г.

Вырубке подлежат деревья мешающие росту и формированию крон лучших деревьев, неудолговительного состояния (сухостойные, снеголомные, усыхающие)

6. Объем вырубаемой массы по породам, в т.ч. при прокладке технологических коридоров:

Всего 320 кбм, в т.ч.

Древесная порода	Объем вырубаемой массы, кбм	
	Всего, кбм	При прокладке технологических коридоров, кбм
Береза	256	106
Сосна	64	21
Ель	32	13
Итого	320	133

7. Распределение вырубаемой ликвидной части древостоя на деловую и дровяную по породам:

Всего 290 кбм ликвидной древесины, в т.ч.

Древесная порода	Вырубаемый объем (ликвидный), кбм		
	Деловая древесина, кбм	Дровяная древесина, кбм	Всего, кбм
Береза	126	91	217
Сосна	56	2	58
Ель	13	2	15
Итого	33	17	290

8. Описание технологий выполнения работ с указанием выполняемых технологических операций, последовательности их выполнения по элементам лесосеки (технологические полосы, волоки, технологические (погрузочные) пункты):

Подготовительные работы: Разметка в натуре границ погрузочных пунктов, трасс магистральных и пасечных волоков (технологических коридоров). Расстояние между технологическими коридорами составляет 25-30 метров, ширина технологических коридоров 5 метров, количество и размер погрузочных пунктов 1 шт. 50х40 метров, лесных проездов и лесных складов; Разрубка деревьев на площадках погрузочных пунктов, трасс магистральных и пасечных волоков (технологических коридоров), лесных проездов и лесных складов (харвестор+форвардер); бензопилы «Штиль».  
Установка информационных анилаггов «Проход, проезд запрещен – Валка леса!»  
Основные лесосечные работы: Валка деревьев (клеймение деревьев, подлежащих рубке валка деревьев харвестером начинается с правой стороны волока; Обрезка сучьев и раскрыжовка хлыстов на сортименты, которые размещаются с левой стороны от харвестора; Сортировка и вывозка сортиментов на лесной склад(лесовоз с гидроманипулятором).

Составил (арендатор): Директор (должность) Кеисберг (Ф.И.О.) С.С. (подпись) «9.03.2021» (дата)

Неотъемлемой частью настоящего Проекта является чертеж лесного участка (Приложение 1 к Проекту)