

ПРОЕКТ ЛЕСОВОССТАНОВЛЕНИЯ

(создание лесных культур)

на весну, осень 2021 г.

Главная порода: **СОСНА**

Вид культур (сплошные, подпологовые, реконструкция): **СПЛОШНЫЕ**

Арендатор лесного участка: **АО "Доможировский ЛПХ"**,

договор аренды № 2-2008-12-103-3 от 12.12.2008 г;

лесная декларация: № 2-2020 от 23.01.2020 г

Площадь участка **7,3 га** (в.26-2,0 га; в.32-5,3 га)

План участка

Лесничество

Участковое лесничество

Номер (а) лесного квартала

Номер(а) лесотаксационного выдела

Масштаб

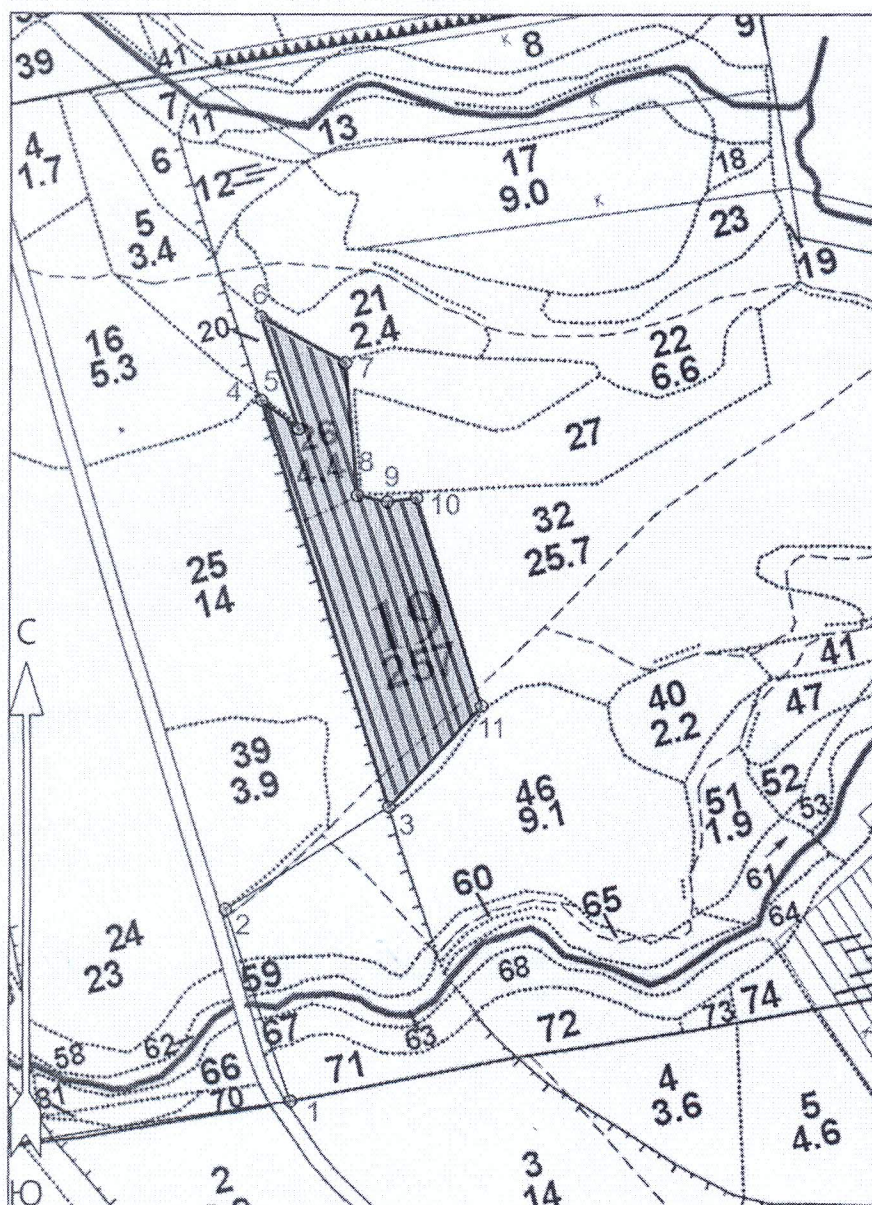
Лодейнопольское

Яровщинское

19

26, 32

1 : 10 000



Площадь общая, га		
7.3		
Экспликация объекта		
Порядковый номер характерной (поворотной) точки	Геодезические координаты	
	X	Y
Привязка		
0	493404.07	3219365.87
1	493494.80	3219972.67
2	493745.35	3219888.59
Лесосека		
3	493881.50	3220102.44
4	494421.05	3219943.09
5	494382.90	3219989.60
6	494530.91	3219943.07
7	494470.39	3220050.58
8	494293.86	3220064.86
9	494284.79	3220102.93
10	494289.78	3220140.75
11	494013.56	3220223.32
Номера точек	Румбы линий	Длина линий
Привязка		
0 - 1	СВ 81° 00'	612
1 - 2	СЗ 19° 00'	264
2 - 3	СВ 57° 00'	253
Лесосека		
3 - 4	СЗ 17° 00'	562
4 - 5	ЮВ 51° 00'	60
5 - 6	СЗ 18° 00'	155
6 - 7	ЮВ 61° 00'	123
7 - 8	ЮВ 5° 00'	177
8 - 9	ЮВ 77° 00'	39
9 - 10	СВ 82° 00'	38
10 - 11	ЮВ 17° 00'	288
11 - 3	ЮЗ 42° 00'	179

*- Координаты получены при помощи GPS навигатора GARMIN. Географические координаты пересчитаны в геодезические в системе координат МСК-47 Ленинградской области - зона 3.

1. Категория лесокультурной площади: вырубка 2020 г.; состояние очистки: *очистка от порубочных остатков проведена в соответствии с технологической картой разработки делянки кол-во пней (валунов) на 1 га до 600 шт., гарь ----- г.; редина, пустырь, прогалина и т.д.-----*
2. Рельеф, почвы, механический состав, степень влажности *рельеф равнинный, почвы свежие глубокогумусные, среднеподзолистые.*
3. Напочвенный покров (важнейшие растения-индикаторы) *брусника, черника.*
4. Тип леса (тип вырубки), тип лесорастительных условий *БР А2*
5. Наличие естественного возобновления (по породам), тыс.шт./га; размещение, средняя высота, м *не имеется*
6. Зараженность почвы вредителями, вид в связи с отсутствием признаков заселения вредных организмов, обследование на лесном участке *не проводилось.*
7. Состав, возраст, полнота, класс бонитета реконструируемого насаждения *не проектируется*
8. Способ реконструкции: ширина и направление коридоров, кулис, площадь расчищенных коридоров от общей площади реконструируемого участка (в %) -----
9. Сроки и виды подготовки площади, применяемые машины и орудия *бесснежный период 2020 года, частичная обработка почвы ТДТ-55 в сцепке с плугом ПЛМЛ-001Ф.*
10. Способы и время обработки почвы (*механизованная, ручная, сплошная, полосами, бороздами, площадками и т.д.*), глубина обработки почвы, применяемые машины и орудия *механизованная, бороздами глубиной до 20 см., лето-осень 2020 года.*
11. Размещение и размеры площадок, полос, борозд на площади и их направление *борозды прямолинейные с юго-востока на северо-запад.*
12. Метод и способ создания культур (*посадка сеянцами, саженцами, посев рядовой, строчно-луночный, ручной, механизированный*) *ручная посадка сеянцев под меч Колесова в два отвала в шахматном порядке.*
13. Количество посадочных (посевных) мест на 1 га: *4,0 тыс.шт.*
14. Размещение посадочных (посевных) мест, расстояние между рядами *4 - 6 м, в рядах 0,6 - 0,7 м.*
15. Схема смешения пород *С*С*С*С*С*С*
16. Потребность в посадочном (посевном) материале на 1 га *4,0 тыс.шт. (кг)* и на всю площадь по породам *сосна 29 200 шт.*
17. Характеристика посадочного (посевного) материала по породам: возраст сеянцев, саженцев: *стандартные сеянцы сосны обыкновенной с ОКС из питомника Лодейнопольского лесничества, класс качества семян, их происхождение, лесосеменной район -----*
18. Способ подготовки семян к посеву -----
19. Виды и способы агротехнических уходов, их кратность: *ручная оправка растений от завала травой и почвой, заноса песком, размыва почвы, выжимания морозом - однократно; рыхление почвы с одновременным уничтожением травянистой и древесной растительности - одно-трех-кратно; дополнение лесных культур - однократно (в случае приживаемости менее 85% от проектируемой).*
20. Виды и способы лесоводственных уходов, их кратность: *по мере необходимости.*
21. Противопожарные мероприятия, протяженность, ширина мин полос: *создание противопожарной минерализованной полосы по периметру участка, шириной не менее 1,4 м.*
22. Намечаемый год перевода культур в лесопокрытую площадь *2029 г.*
23. Показатели оценки восстанавливаемых лесов для признания работ по лесовосстановлению выполненными (возраст, количество деревьев главных пород, средняя высота) *согласно Приложению 3 к Правилам лесовосстановления.*

Составил: инженер по производству Евдокимова Е.В. Евд «15» 02 2021 г

Проверил лесничий Яровщинского участкового лесничества:

Кузьмин С.Н. Кузь «17» 02 2021 г

Проверил инженер по лесовосстановлению:

Степанович А.А. Степ «19» 02 2021 г.

Учено с внесением следующих замечаний: —

Главный лесничий: Леонтьев В.Н. Лео «19» 02 2021 г.