

ПРОЕКТ
ЛЕСОВОССТАНОВЛЕНИЯ
(создание лесных культур)
на весну, осень 2021 г.

Главная порода : Сосна

Вид культур: сплошные

(сплошные, подпологовые, реконструкция)

Арендатор лесного участка: ООО«Свирьлес» дог.ар.№56/3-2010-04 от 29.04.2010 л/д №8-2019 от 11.06.2019г.

(наименование, № дог.аренды, декларация, дата)

Площадь участка: **17,3/12,4га** (в.6-1,8га;в.17-5,4га;в.21-2,3га;в.22-2,8га;в.23-0,1га)

План участка

Лесничество (лесопарк) Лодейнопольское

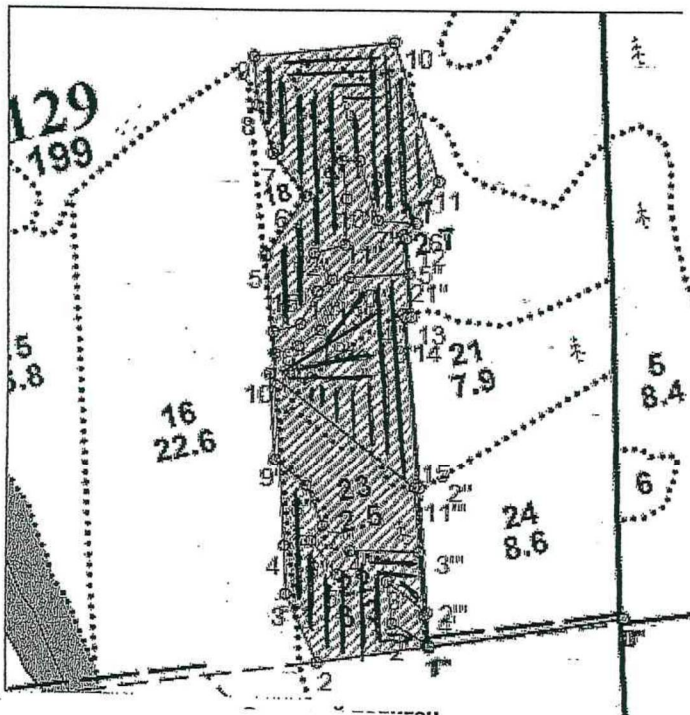
Участковое лесничество Тервеническое

Урочище (при наличии) -

Номер(а) лесного квартала 129

Номер(а) лесотаксационного выдела 6, 17, 21, 22, 23

Масштаб 1:10000



Порядковый номер характерной (поворотной) точки	X	Y
Привязка		
0	473410.18	3275647.11
Лесосека		
1	473424.56	3275362.75
2	473432.68	3275202.55
3	473540.21	3275178.89
4	473609.14	3275191.44
5	474035.74	3275248.50
6	474109.85	3275321.71
7	474179.47	3275288.61
8	474252.08	3275280.46
9	474321.52	3275289.75
10	474301.98	3275489.25
11	474093.10	3275512.70
12	474027.54	3275447.95
13	473913.45	3275432.69
14	473913.70	3275423.67
15	473661.16	3275394.39

* - Геодезические координаты получены при помощи GPS MAP 64S (указывается наименование и марка прибора, с помощью которого определены геодезические координаты) в системе координат МСК 47 зона 3 (указывается система координат, в которой представлены геодезические координаты, рекомендуем предоставлять геодезические координаты в местной системе МСК 47 с указанием зоны)

Привязка		
0 - 1	ЮЗ 81°.18'	284.0
Лесосека		
1 - 2	ЮЗ 81°.18'	160.0
2 - 3	СЗ 24°.00'	110.0
3 - 4	СЗ 1°.18'	70.0
4 - 5	СЗ 4°.00'	430.0
5 - 6	СВ 33°.00'	104.0
6 - 7	СЗ 37°.00'	77.0
7 - 8	СЗ 18°.00'	73.0
8 - 9	СЗ 4°.00'	70.0
9 - 10	СВ 84°.00'	200.0
10 - 11	ЮВ 18°.00'	210.0
11 - 12	ЮЗ 33°.00'	92.0
12 - 13	ЮВ 4°.00'	115.0
13 - 14	ЮЗ 80°.00'	9.0
14 - 15	ЮВ 5°.00'	254.0
15 - 1	ЮВ 4°.00'	234.0

порядковый номер характерной (поворотной) точки	X	Y
Привязка		
0'	473410.18	3275647.11
1'	473424.56	3275362.75
2'	473656.71	3275393.80
3'	473909.25	3275423.08
4'	473909.00	3275432.10
Неэксплуатационный участок		
5'	474023.09	3275447.35
6'	474042.33	3275466.35
7'	474057.13	3275413.25
8'	474146.81	3275404.77
9'	474152.70	3275380.42
10'	474096.83	3275375.91
11'	474031.65	3275360.11
12'	474028.12	3275314.14
13'	473984.32	3275331.33
14'	473972.31	3275307.08
15'	473930.07	3275273.31
16'	473927.01	3275233.33
17'	473895.26	3275229.08
18'	473899.77	3275263.88
19'	473915.66	3275300.68
20'	473982.75	3275356.27
21'	473971.50	3275440.72
Номера точек	Румбы линий	Длина линий
Привязка		
0' - 1'	ЮЗ 81°.18'	284.0
1' - 2'	СЗ 4°.00'	234.0
2' - 3'	СЗ 5°.00'	254.0
3' - 4'	СВ 80°.00'	9.0
4' - 5'	СЗ 4°.00'	115.0
Неэксплуатационный участок		
5' - 6'	СВ 33°.00'	27.0
6' - 7'	СЗ 86°.00'	55.0
7' - 8'	СЗ 17°.00'	90.0
8' - 9'	СЗ 88°.00'	25.0
9' - 10'	ЮВ 7°.00'	56.0
10' - 11'	ЮЗ 2°.00'	67.0
11' - 12'	ЮЗ 74°.00'	46.0
12' - 13'	ЮВ 33°.00'	47.0
13' - 14'	ЮЗ 52°.00'	27.0
14' - 15'	ЮЗ 27°.00'	54.0
15' - 16'	ЮЗ 74°.00'	40.0
16' - 17'	ЮВ 4°.00'	32.0
17' - 18'	СВ 71°.00'	35.0
18' - 19'	СВ 55°.00'	40.0
19' - 20'	СВ 28°.00'	87.0
20' - 21'	СВ 86°.00'	85.0

порядковый номер характерной (поворотной) точки	X	Y
Привязка		
0"	473410.18	3275647.11
1"	473424.56	3275362.75
2"	473472.57	3275364.70
Неэксплуатационный участок		
3"	473564.04	3275375.31
4"	473585.44	3275279.43
5"	473555.80	3275253.99
6"	473610.96	3275227.76
7"	473628.83	3275248.07
8"	473692.82	3275236.31
9"	473739.89	3275198.96
10"	473866.87	3275215.94
11"	473658.81	3275387.08
Номера точек	Румбы линий	Длина линий
Привязка		
0" - 1"	ЮЗ 81°.18'	284.0
1" - 2"	СЗ 9°.17'	48.0
2" - 3"	СЗ 5°.00'	92.0
Неэксплуатационный участок		
3" - 4"	СЗ 89°.00'	98.0
4" - 5"	ЮЗ 29°.00'	39.0
5" - 6"	СЗ 37°.00'	61.0
6" - 7"	СВ 37°.00'	27.0
7" - 8"	СЗ 22°.00'	65.0
8" - 9"	СЗ 50°.00'	60.0
9" - 10"	СЗ 4°.00'	128.0
10" - 11"	ЮВ 51°.00'	269.0
11" - 3"	ЮВ 5°.00'	95.0
Экспликация объекта		
Порядковый номер характерной (поворотной) точки	Геодезические координаты	
	X	Y
Привязка		
0'''	473410.18	3275647.11
Неэксплуатационный участок		
1'''	473424.56	3275362.75
2'''	473467.36	3275317.74
3'''	473529.21	3275322.73
4'''	473472.75	3275369.18
Номера точек	Румбы линий	Длина линий
Привязка		
0''' - 1'''	ЮЗ 81°.18'	284.0
Неэксплуатационный участок		
1''' - 2'''	СЗ 58°.00'	62.0
2''' - 3'''	СЗ 7°.00'	62.0
3''' - 4'''	ЮВ 51°.00'	73.0
4''' - 1'''	ЮВ 4°.00'	48.0
Лесосека		
Номер лесосеки	Площадь лесосеки, га	
Основной полигон	12,4	
Полигон 2	1.6	
Полигон 3	3.0	
Полигон 4	0.3	

1. Категория лесокультурной площади: (вырубка 2019 г. состояние очистки удовлетворительное, кол-во пней (валунов) на 1 га 300 шт., гарь --- г.; редины, пустырь, прогалины и т.д. ---
 2. Рельеф, почвы, механический состав, степень влажности: равнинный, подзолистые, суглинистые, влажные.
 3. Напочвенный покров (важнейшие растения-индикаторы): травяной, средняя степень задернения: 0,4-0,6
 4. Тип леса (тип вырубки), тип лесорастительных условий: КС С2; ЧС В2; ЧВ В3
 5. Наличие естественного возобновления (по породам), тыс.шт./га; размещение, средняя высота, м. – не имеется
 6. Зараженность почвы вредителями, вид: в связи с отсутствием признаков заселения вредных организмов, обследование на лесном участке не проводилось.
 7. Состав, возраст, полнота, класс бонитета реконструируемого насаждения: не проектир.
 8. Способ реконструкции: ширина и направление коридоров, кулис, площадь расчищенных коридоров от общей площади реконструируемого участка (в %): не проектируется.
 9. Сроки и виды подготовки площади, применяемые машины и орудия 1-2 квартал 2020г. подготовки почвы в апреле 2020г., бороздами, двухрядный дисковый рыхлитель Bracke T-26,a+ тяговый агрегат Timberjack & John deer 1510
 10. Способы и время обработки почвы (механизированная, ручная, сплошная, полосами, бороздами, площадками и т.д.), глубина обработки почвы, применяемые машины и орудия
Механизированная, бороздами глубиной до 20см-30см Bracke T-26 + Timberjack & John deer 1510.
 11. Размещение и размеры площадок, полос, борозд на площади и их направление: борозды через 4-6м.
 12. Метод и способ создания культур: (посадка сеянцами, саженцами, посев рядовой, строчно-луночный, ручной, механизированный) посев рядовой.
 13. Количество посадочных (посевных) мест на 1 га, тыс.шт.: 3600шт.
 14. Размещение посадочных (посевных) мест, расстояние между рядами 4-6м., в рядах 0,5-0,6 м.
 15. Схема смешения пород: С-С-С
 16. Потребность в посадочном (посевном) материале на 1 га: 300гр.(кг) тыс.шт. (кг) и на всю площадь по породам: 3720 гр.
 17. Характеристика посадочного (посевного) материала по породам: возраст сеянцев, саженцев; класс качества семян, их происхождение, лесосеменной район: Кировская обл, Пинюгское лесничество, Яхреньское сельское уч. лесничество кв7, 1 класс.
 18. Способ подготовки семян к посеву ---
 19. Виды и способы агротехнических уходов, их кратность: уничтожение травянистой и древесной растительности в рядах культур: 1год-1, 2год-1, 3год-1
 20. Виды и способы лесоводственных уходов, их кратность: по мере необходимости.
 21. Противопожарные мероприятия, протяженность, ширина мин.полос – создание мин.полос по периметру участка частично.
 22. Намечаемый год перевода культур в лесопокрывную площадь 2029г.
 23. Показатели оценки восстанавливаемых лесов для признания работ по лесовосстановлению: завершенными (возраст, количество деревьев главных лесных пород, средняя высота) в соответствии с приложением №3 «Правил лесовосстановления».
- Составил (арендатор): инж. по л/х Яковлев.М.В. «02.02.21»
(должность) (Ф.И.О.) (подпись) (дата)
- Проверил (лесничий): Макаров В.А. «05» 02.21.
(Ф.И.О.) (подпись) (дата)
- Проверил (инженер по л/в): Степанович А.А. «09» 02.21.
(Ф.И.О.) (подпись) (дата)
- Учено с внесением следующих замечаний —
- Главный лесничий: Леонтьев В.Н. «09» 02.21.
(Ф.И.О.) (подпись) (дата)