

**ПРОЕКТ  
ЛЕСОВОССТАНОВЛЕНИЯ  
(создание лесных культур)  
на весну, осень 2021 г.**

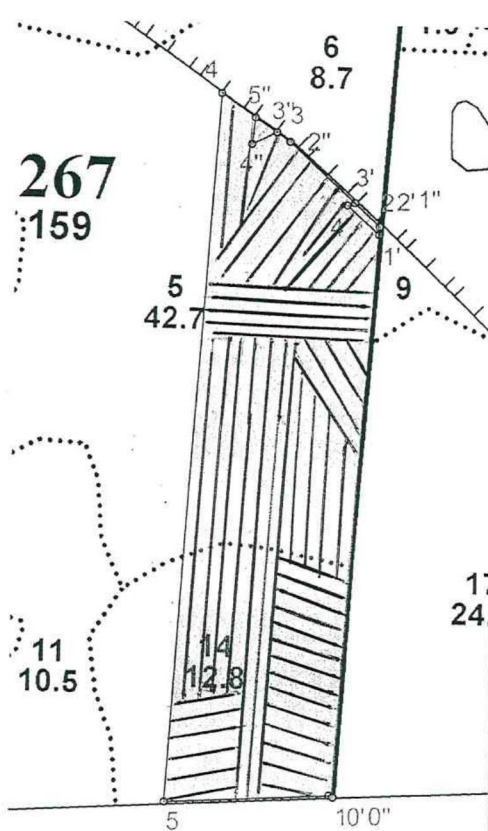
Главная порода Ель европейская  
Вид культур сплошные  
(сплошные, подпологовые, реконструкция)

Арендатор лесного участка ООО «Свирьлес», дог. ар. №56/3-2010-04 от 24.04.2010 г л/д №9-2018 от 25.10.2018г.  
(наименование, № дог.аренды, декларация, дата)

Площадь участка 23,9/23,7 (5-14,6; 14-9,1)

План участка

Лесничество (лесопарк) Лодейнопольское  
Участковое лесничество Свирское сельское  
Урочище (при наличии) \_\_\_\_\_  
Номер (а) лесного квартала 267  
Номер (а) лесотаксационного выдела в.5; в.14  
Масштаб 1:10 000



Площадь общая, га		Площадь эксплуатационная, га	
23.9		23.7	
Экспликация объекта			
Порядковый номер характерной (поворотной) точки	Геодезические координаты		
	X	Y	
1	502387.986	3257045.969	
2	503239.802	3257103.980	
3	503364.466	3256969.597	
4	503435.463	3256867.658	
5	502376.940	3256795.500	
Номера точек	Румбы линий	Длина линий	
1 - 2	СЗ 8° 00'	853.0	
2 - 3	СЗ 59° 00'	183.0	
3 - 4	СЗ 67° 00'	124.0	
4 - 5	ЮВ 8° 00'	1060.0	
5 - 1	СВ 75° 00'	244.0	
Экспликация объекта			
Порядковый номер характерной (поворотной) точки	Геодезические координаты		
	X	Y	
0	502387.986	3257045.969	
1	503239.802	3257103.980	
2	503227.819	3257103.164	
3	503270.591	3257055.411	
4	503274.523	3257066.776	
Номера точек	Румбы линий	Длина линий	
Привязка			
0' - 1'	СЗ 8° 00'	853.0	
Н.Э.			
1' - 2'	ЮВ 8° 00'	12.0	
2' - 3'	СЗ 60° 00'	64.0	
3' - 4'	СВ 59° 00'	12.0	

4' - 1'	ЮВ 59° 00'	51.0
Экспликация объекта		
Порядковый номер характерной (поворотной) точки	Геодезические координаты	
	X	Y
0	502387.986	3257045.969
1	503239.802	3257103.980
2	503364.466	3256969.597
Н.Э.		
3	503378.207	3256949.866
4	503360.148	3256912.966
5	503399.895	3256917.777
Номера точек	Румбы линий	Длина линий
Привязка		
0' - 1"	СЗ 8° 00'	853.0
1" - 2"	СЗ 59° 00'	183.0
2" - 3"	СЗ 67° 00'	24.0
Н.Э.		
3" - 4"	ЮЗ 52° 00'	41.0
4" - 5"	СЗ 5° 00'	40.0
5" - 3"	ЮВ 67° 30'	39.0
Лесосека		
Номер лесосеки	Площадь лесосеки, га	
Основной полигон	23.9	
Н.Э.	0.1	
Н.Э.	0.1	

\* - Геодезические координаты получены при помощи GPS MAP 64S (указывается наименование и марка прибора, с помощью которого определены геодезические координаты) в системе координат МСК 47 зона 3 (указывается система координат, в которой представлены геодезические координаты, рекомендуемая предоставлять геодезические координаты в местной системе МСК 47 с указанием зоны)

1. Категория лесокультурной площади: вырубка 2018г. состояние очистки удовлетворительное, кол-во пней (валунов) на 1 га до 600 шт., гарь -- г.; редина, пустырь, прогалина и т.д. ---
2. Рельеф, почвы, механический состав, степень влажности: равнинный, среднеподзолистые, влажные.
3. Напочвенный покров (важнейшие растения-индикаторы): травяной, средняя степень задернения 0,4-0,6
4. Тип леса (тип вырубки), тип лесорастительных условий: КС С2
5. Наличие естественного возобновления (по породам), тыс. шт./га; размещение, средняя высота, м: не имеется
6. Зараженность почвы вредителями, вид: в связи с отсутствием признаков заселения вредных организмов, обследование на лесном участке не проводилось.
7. Состав, возраст, полнота, класс бонитета реконструируемого насаждения: не проектируется
8. Способ реконструкции: ширина и направление коридоров, кулис, площадь расчищенных коридоров от общей площади реконструируемого участка (в %): не проектируется
9. Сроки и виды подготовки площади, применяемые машины и орудия 2/3квартал 2020г - подготовка почвы, бороздами, двухрядный дисковый рыхлитель Bracke T-26.a+тяговый агрегат Timberjack & John deer 1510
10. Способы и время обработки почвы (механизированная, ручная, сплошная, полосами, бороздами, площадками и т.д.), глубина обработки почвы, применяемые машины и орудия механизированная, бороздами, 20-30см, Bracke T-26.a + Timberjack & John deer 1510
11. Размещение и размеры площадок, полос, борозд на площади и их направление борозды через 4-6м
12. Метод и способ создания культур (посадка сеянцами, саженцами, посев рядовой, строчно-луночный, ручной, механизированный) ручная посадка сеянцев под меч Колесова
13. Количество посадочных (посевных) мест на 1 га, тыс. шт.: 3000 шт.
14. Размещение посадочных (посевных) мест, расстояние между рядами 4-6м., в рядах 0,5-0,8 м.
15. Схема смешения пород: Е-Е-Е
16. Потребность в посадочном (посевном) материале на 1 га: 3000 шт. (кг) и на всю площадь по породам: 71 100.шт.
17. Характеристика посадочного (посевного) материала по породам: возраст сеянцев, саженцев сеянцы 3- 4х лет, класс качества семян, их происхождение: Лодейнопольский питомник
18. Способ подготовки семян к посеву
19. Виды и способы уходов, их кратность: окашивание травы 1год-1, 2год-1, 3год-1
20. Виды и способы лесоводственных уходов, их кратность: по мере необходимости
21. Противопожарные мероприятия, протяженность, ширина мин полос – создание мин. полос по периметру участка частично
22. Намечаемый год перевода культур в лесопокрытую площадь: 2029г.
23. Показатели оценки восстанавливаемых лесов для признания работ по лесовосстановлению выполненными (возраст, количество деревьев главных лесных пород, средняя высота): в соответствии с приложением 3 Правил лесовосстановления.

Составил: инженер Яковлев М.В.  
(должность) (Ф.И.О.)

М.В. Яковлев « 02 » 02. 2021г.

Проверил: лесничий Арифудин В.К.  
(должность) (Ф.И.О.)

В.К. Арифудин « 03 » 02. 2021г.

Согласовано с внесением следующих замечаний, инженер по лесовосстановлению Степанович А.А.

Главный лесничий: Леонтьев В.Н.  
(должность) (Ф.И.О.)

В.Н. Леонтьев « 05 » 02. 2021г.