

**ПРОЕКТ (изменение)
ЛЕСОВОССТАНОВЛЕНИЯ
(создание лесных культур)
на весну, осень 2021 г.**

Главная порода **ель**

Вид культур: **сплошные**

Арендатор лесного участка ООО «Прогресс», договор № 2-2008-12-114-3 от 15.12.2008г., декларация от 17.12.2019. № 1-2020 г.

(наименование, № дог.аренды, декларация, дата)

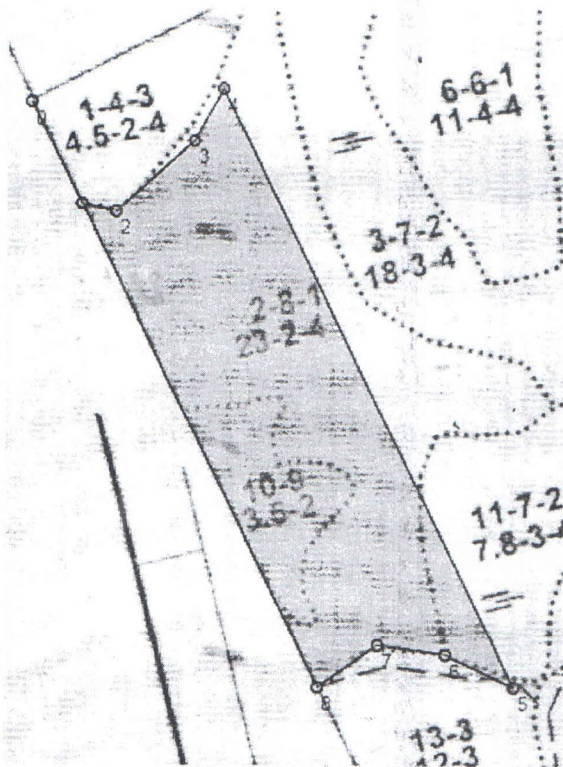
Площадь участка 20,7 га

Лесничество: Волховское

Участковое лесничество: Порожское

№ квартала 99, № выдела 2, 10, 11 (в. 2-16,1 га, в.10-3,5га, в.11-1,1 га)

Масштаб 1: 10 000



Экспликация объекта		Номера точек	Азимуты (румбы) линий	Длина, м	
Порядковый номер характерной (поворотной) точки	Геодезические координаты *				
	X	Y	Привязка		
			0-1	ЮВ:25	166
Лесосека					
1	59°47'28.80	32°12'35.26	1-2	ЮВ:76	50
2	59°47'28.15	32°12'38.30	2-3	СВ:49	153
3	59°47'31.01	32°12'46.25	3-4	СВ:30	88
4	59°47'33.39	32°12'49.65	4-5	ЮВ:25	966
5	59°47'01.71	32°13'01.87	5-6	СЗ:64	110
6	59°47'03.43	32°12'57.05	6-7	СЗ:81	100
7	59°47'04.50	32°12'51.44	7-8	ЮЗ:57	106
8	59°47'03.38	32°12'44.51	8-1	СЗ:25	778

Катег. земель	Площадь участка, га	Площадь общая, га
Вырубка	20,7	20,7

* - Геодезические координаты получены при помощи навигатора Garmin GPSmap62stc в системе координат WGS-84.

1. Категория лесокультурной площади: вырубка 2020 г. состояние очистки удовлетворительное, кол-во пней (валунов) на 1 га до 500 шт/га, гарь г.; редины, пустырь, прогалины и т.д.
2. Рельеф, почвы, механический состав, степень влажности: Рельеф равнинный, почвы подзолистые, суглинистые с нормальным увлажнением
3. Напочвенный покров (важнейшие растения-индикаторы): кислица, черника, таволга, майник, вейник, мхи
4. Тип леса (тип вырубки), тип лесорастительных условий: ТТ С4/КС В2
5. Наличие естественного возобновления (по породам), нет, тыс.шт./га; размещение, средняя высота м
6. Зараженность почвы вредителями, вид: в связи с отсутствием признаков заселения вредными организмами обследование на лесном участке не проводилось.
7. Состояние, мероприятия, потребности, класс биоптата реконструируемого насаждения. не проектируется

8. Способ реконструкции: ширина и направление коридоров, кулис, площадь расчищенных коридоров от общей площади реконструируемого участка (в %): не проектируется

9. Сроки и виды подготовки площади, применяемые машины и орудия: формирование микроповышений (пластов) высотой 20-30 см, частичная, бороздами трактором ТДТ-55 с плугом ПКЛ-70

10. Способы и время обработки почвы (механизированная, ручная, сплошная, полосами, бороздами, площадками и т.д.), глубина обработки почвы, применяемые машины и орудия: механизированная, бороздами, осенью 2020г., допашка весной 2021г. трактором ТДТ-55 плугом ПКЛ-70, глубина обработки 20-30 см

11. Размещение и размеры площадок, полос, борозд на площади и их направление борозды через 3-8 м, ширина 1,4 м, параллельно трелевочным волокам

12. Метод и способ создания культур (посадка сеянцами, саженцами, посев рядовой, строчно-луночный, ручной, механизированный): ручная посадка сеянцев ели мечом Колесова в пласт плужных борозд в шахматном порядке.

13. Количество посадочных (посевных) мест на 1 га, тыс.шт. 3,2

14. Размещение посадочных мест, расстояние между рядами 3-8м, в рядах 0,5-0,7м в пласт плужных борозд с двух сторон борозды в шахматном порядке.

15. Схема смешения пород Е-Е-Е-Е

16. Потребность в посадочном (посевном) материале на 1 га 3,2 тыс.шт. (кг) и на всю площадь по породам 66,2 т. шт.

17. Характеристика посадочного (посевного) материала по породам: возраст сеянцев, саженцев, класс качества семян, их происхождение: стандартные сеянцы ели обыкновенной с ОКС, паспорт №

18. Способ подготовки семян к посеву: не проектируется

19. Виды и способы агротехнических уходов, их кратность:

- Ручная оправка растений от завала травой и почвой, размыва почвы, выжимания морозом – однократно;
- Уничтожение травянистой и древесной растительности в рядах культур и междурядах – одно-двукратно;
- Дополнение лесных культур – однократно (в случае приживаемости менее 85% от проектируемой).

20. Виды и способы лесоводственных уходов, их кратность: осветление (после отнесения земель к землям, занятым лесными насаждениями)

21. Противопожарные мероприятия, протяженность, ширина мин полос: минерализованные полосы не возможны, т.к. участок по периметру заболочен

22. Намечаемый год перевода культур в лесопокрытую площадь 2030 год

23. Показатели оценки восстанавливаемых лесов для признания работ по лесовосстановлению завершенными (возраст, количество деревьев главных лесных пород, средняя высота): не менее 10 лет, не менее 2,0 т.шт/га, средняя высота не менее 0,7 м (согласно Приложению 3 к Правилам лесовосстановления № 1014 от 04.12.2020г.)

Составил: инженер л/х Михайлова Г.Г. Г.Г. « 12 » 03.2021г.
(должность) (Ф.И.О.) (подпись)

Проверил: лесничий Бырко И.В. « 12 » 03.2021г.
(должность) (Ф.И.О.) (подпись)

Инженер по л/в Кузнецова О.В. « 12 » 03.2021г.

Учено с внесением следующих замечаний _____

Главный лесничий: Иванов Р.С. « 12 » 03.2021г.
(Ф.И.О.) (подпись)