

**ПРОЕКТ (изменение)
ЛЕСОВОССТАНОВЛЕНИЯ
(создание лесных культур)
на весну, осень 2021 г.**

Главная порода **ель**

Вид культур: **сплошные**

(сплошные, подпологовые, реконструкция)

Арендатор лесного участка ООО «Прогресс», договор № 4/3-2009-06 от 06.07.2009г., декларация от 03.03.2020г. № 4-2020 г.

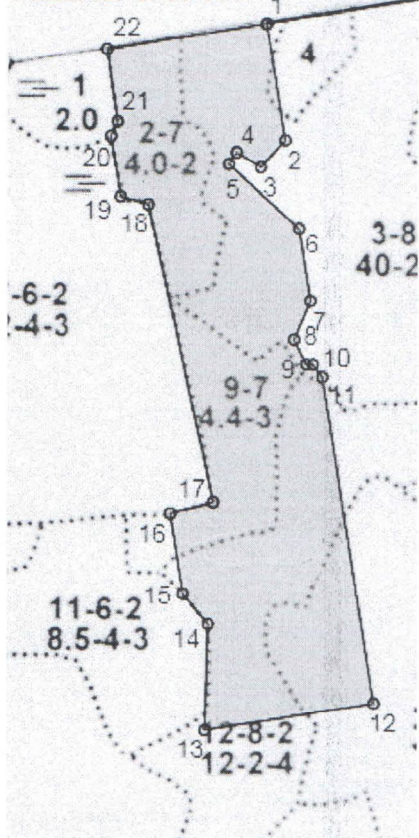
(наименование, № дог.аренды, декларация, дата)

Площадь участка 21,5 га

Лесничество Волховское; Участковое лесничество Порожское

№ квартала 36, № выдела 2,3,4,9,12,13 (в. 2-4,0 га, в.3-5,6га, в.4-0,1га, в.9-3,9га, в.12-5,6га, в.13-2,3га)

Масштаб 1: 10 000



Экспликация объекта		Номера точек	Азимуты (румбы) линий	Длина, м	
Порядковый номер характерной (поворотной) точки	Геодезические координаты *				
	X	Y	Привязка		
			0-1	261°	752
Лесосека					
1	59°51.858'	32°2.920'	1-2	171°	173
2	59°51.766'	32°2.961'	2-3	223°	52
3	59°51.749'	32°2.917'	3-4	301°	41
4	59°51.762'	32°2.884'	4-5	214°	20
5	59°51.753'	32°2.869'	5-6	132°	137
6	59°51.706'	32°2.977'	6-7	171°	108
7	59°51.648'	32°3.003'	7-8	203°	61
8	59°51.619'	32°2.973'	8-9	154°	40
9	59°51.599'	32°2.986'	9-10	90°	10
10	59°51.594'	32°3.004'	10-11	142°	23
11	59°51.584'	32°3.010'	11-12	171°	481
12	59°51.335'	32°3.118'	12-13	261°	250
13	59°51.318'	32°3.853'	13-14	2°	155
14	59°51.399'	32°2.825'	14-15	321°	58
15	59°51.422'	32°2.770'	15-16	351°	118
16	59°51.481'	32°2.762'	16-17	76°	65
17	59°51.487'	32°2.831'	17-18	348°	444
18	59°51.719'	32°2.705'	18-19	286°	42
19	59°51.725'	32°2.665'	19-20	351°	87
20	59°51.770'	32°2.644'	20-21	24°	24
21	59°51.778'	32°2.667'	21-22	351°	107
22	59°51.834'	32°2.678'	22-1	80°	236

Катег. земель	Площадь участка, га	Площадь общая, га
Вырубка	21,5	21,5

* - Геодезические координаты получены при помощи навигатора Garmin GPSmap62stc в системе координат WGS-84.

1. Категория лесокультурной площади: вырубка 2020 г. состояние очистки удовлетворительное, кол-во пней (валунов) на 1 га до 500 шт/га, гарь ___ г.; редина, пустырь, прогалина и т.д.
2. Рельеф, почвы, механический состав, степень влажности: Рельеф равнинный, почвы подзолистые, суглинистые с нормальным увлажнением
3. Напочвенный покров (важнейшие растения-индикаторы): черника, майник, вейник, мхи
4. Тип леса (тип вырубки), тип лесорастительных условий: ЧС В2
5. Наличие естественного возобновления (по породам), нет, тыс.шт./га; размещение, средняя высота м

6. Зараженность почвы вредителями, вид: в связи с отсутствием признаков заселения вредных организмов обследование на лесном участке не проводилось.
7. Состав, возраст, полнота, класс бонитета реконструируемого насаждения: не проектируется
8. Способ реконструкции: ширина и направление коридоров, кулис, площадь расчищенных коридоров от общей площади реконструируемого участка (в %): не проектируется
9. Сроки и виды подготовки площади, применяемые машины и орудия: формирование микровыщипов (пластов) высотой 20-30 см, частичная, бороздами трактором ТДТ-55 с плугом ПКЛ-70
10. Способы и время обработки почвы (механизованная, ручная, сплошная, полосами, бороздами, площадками и т.д.), глубина обработки почвы, применяемые машины и орудия: механизованная, бороздами, осенью 2020г., допашка весной 2021г трактором ТДТ-55 плугом ПКЛ-70, глубина обработки 20-30 см
11. Размещение и размеры площадок, полос, борозд на площади и их направление борозды через 3-8 м, ширина 1,4 м, параллельно трелевочным волокам
12. Метод и способ создания культур (посадка сеянцами, саженцами, посев рядовой, строчно-луночный, ручной, механизированный): ручная посадка сеянцев ели мечом Колесова в пласт плужных борозд в шахматном порядке.
13. Количество посадочных (посевных) мест на 1 га, тыс.шт. 3,2
14. Размещение посадочных мест, расстояние между рядами 3-8м, в рядах 0,5-0,7м в пласт плужных борозд с двух сторон борозды в шахматном порядке.
15. Схема смешения пород Е-Е-Е-Е
16. Потребность в посадочном (посевном) материале на 1 га 3,2 тыс.шт. (кг) и на всю площадь по породам 68,8 т. шт
17. Характеристика посадочного (посевного) материала по породам: возраст сеянцев, саженцев, класс качества семян, их происхождение: стандартные сеянцы ели обыкновенной с ОКС, паспорт №
18. Способ подготовки семян к посеву: не проектируется
19. Виды и способы агротехнических уходов, их кратность:
- Ручная оправка растений от завала травой и почвой, размыва почвы, выжимания морозом – однократно;
 - Уничтожение травянистой и древесной растительности в рядах культур и междурядьях – одно-двукратно;
 - Дополнение лесных культур – однократно (в случае приживаемости менее 85% от проектируемой).
20. Виды и способы лесоводственных уходов, их кратность: осветление (после отнесения земель к землям, занятым лесными насаждениями)
21. Противопожарные мероприятия, протяженность, ширина мин полос: минерализованные полосы не возможны, т.к. участок по периметру заболочен
22. Намечаемый год перевода культур в лесопокрытую площадь 2030 год
23. Показатели оценки восстанавливаемых лесов для признания работ по лесовосстановлению завершёнными (возраст, количество деревьев главных лесных пород, средняя высота): не менее 10 лет, не менее 1,5 т.шт/га, средняя высота не менее 0,7 м (согласно Приложению 3 к Правилам лесовосстановления № 1014 от 04.12.2020г.)

Составил: инженер л/х Михайлова Г.Г. « 12 » 03.2021г
 (должность) (Ф.И.О.) (подпись)

Проверил: лесничий Бырко И.В. « 12 » 03.
 (должность) (Ф.И.О.) (подпись)

Инженер по л/в Кузнецова О.В. « 12 » 03.2021г
 (Ф.И.О.) (подпись)

Учено с внесением следующих замечаний _____

Главный лесничий: Иванов Р.С. « 12 » 03.2021г.
 (Ф.И.О.) (подпись)