

**ПРОЕКТ
ЛЕСОВОССТАНОВЛЕНИЯ
(создание лесных культур)
на весну, осень 2021 г.**

Главная порода Ель
Вид культур Сплошные

(сплошные, подпоговые, реконструкция)

Арендатор лесного участка ЗАО «Интервент Инвест» 2-2011-03-1-3 ЛД № 2-2020 от 04.06.2020г.
(наименование, № дог. аренды, декларация, дата)

Площадь участка 3,9га.

План участка

Лесничество Волосовское

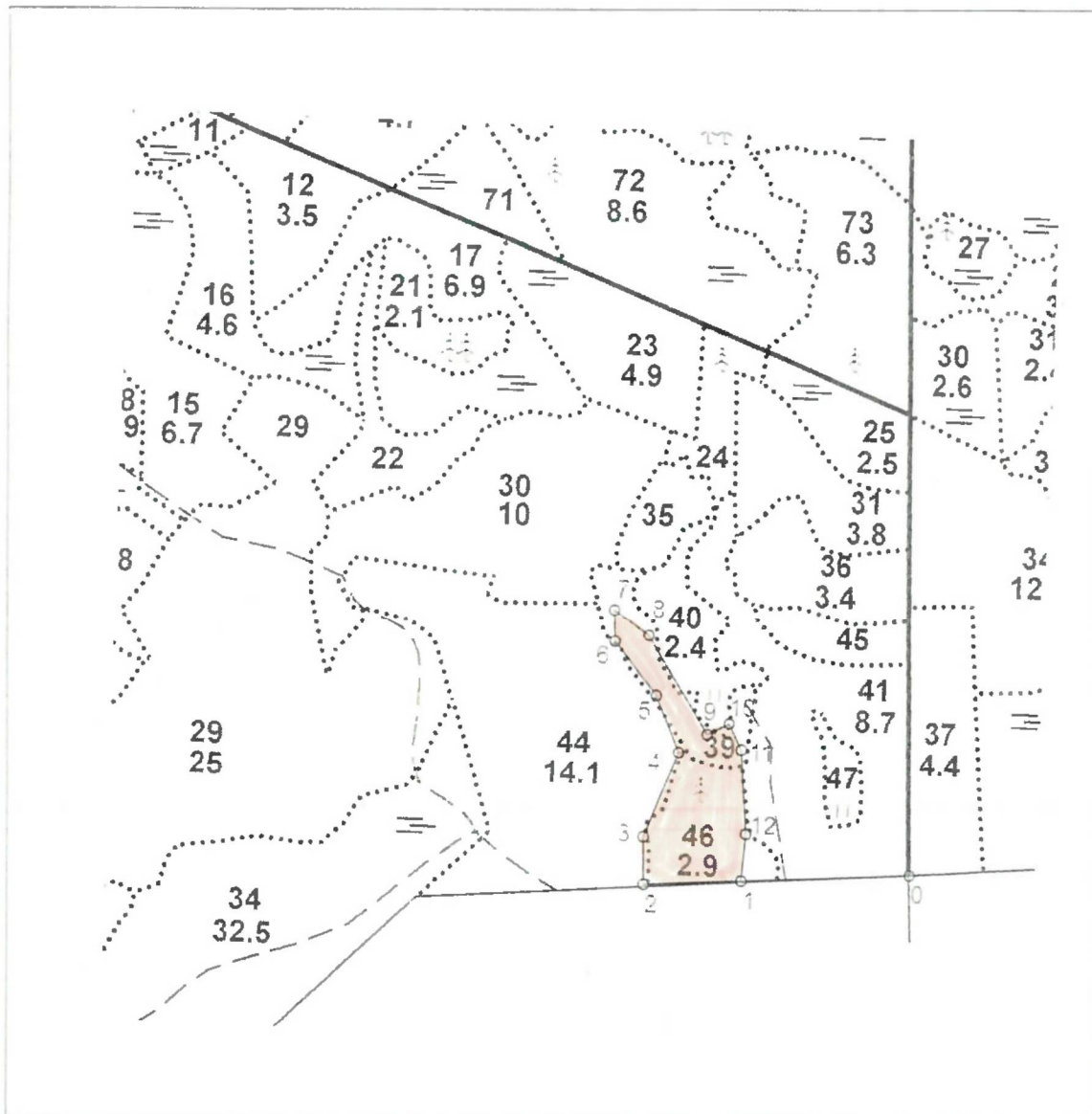
Участковое лесничество Брудовское

Урочище (при наличии)

Номер (а) лесного квартала 76

Номер (а) лесотаксационного выдела 39 площадь-1,3га; 46 площадь-2,6га

Масштаб 1:10000



Площадь
общая, га

3,9

Экспликация участка						
Номера точек	Геодезические координаты		Направление румбы (азимуты) линий, °		Длина линий, м	
	Геодезическая широта	Геодезическая долгота				
Привязка						
0-1	59°17'23,139"	29°11'27,518"	266		263	
Объект						
Катег. земель	Площадь участка, га	Номера точек	Геодезические координаты		Направление румбы (азимуты) линий, °	Длина линий, м
			Геодезическая широта	Геодезическая долгота		
Экспл.	3,9	1-2	59°17'22,939"	29°11'10,167"	266	152
		2-3	59°17'22,621"	29°11'1,064"	358	73
		3-4	59°17'25,241"	29°11'1,072"	21	139
		4-5	59°17'29,091"	29°11'4,456"	336	93
		5-6	59°17'32,213"	29°11'2,299"	320	104
		6-7	59°17'34,096"	29°10'58,171"	357	48
		7-8	59°17'35,668"	29°10'57,492"	124	66
		8-9	59°17'34,699"	29°11'1,217"	147	175
		9-10	59°17'30,044"	29°11'7,162"	62	38
		10-11	59°17'30,373"	29°11'9,636"	152	44
		11-12	59°17'29,277"	29°11'10,563"	175	128
		12-1	59°17'24,863"	29°11'10,956"	184	72

* - Геодезические координаты получены при помощи Garmin Gpsmap 62 (указывается наименование и марка прибора, с помощью которого определены геодезические координаты) в системе координат WGS-84 зона _____ (указывается система координат, в которой представлены геодезические координаты, рекомендуем предоставлять геодезические координаты в местной системе МСК 47 с указанием зоны)

1. Категория лесокультурной площади: (вырубка 2020 г.) состояние очистки удовл., кол-во пней (валунов) на 1 га 500 шт., гарь _____ г.; редины, пустырь, прогалины и т.д. очистка от порубочных остатков проведена в соответствии с техкартой разработки лесосеки
2. Рельеф, почвы, механический состав, степень влажности рельеф равнинный, среднеподзолистые суглинки.
3. Напочвенный покров (важнейшие растения-индикаторы) кислица, майник, зеленые мхи, кукушкин лен
4. Тип леса (тип вырубки), тип лесорастительных условий 1КС; С2
5. Наличие естественного возобновления (по породам), тыс.шт./га; размещение, средняя высота, м нет
6. Зараженность почвы вредителями, вид исследования не проводились в связи с отсутствием зараженности вредными организмами
7. Состав, возраст, полнота, класс бонитета реконструируемого насаждения _____ - _____
8. Способ реконструкции: ширина и направление коридоров, кулис, площадь расчищенных коридоров от общей площади реконструируемого участка (в %) _____ - _____
9. Сроки и виды подготовки площади, применяемые машины и орудия _____ - _____
10. Способы и время обработки почвы (механизированная, ручная, сплошная, полосами, бороздами, площадками и т.д.), глубина обработки почвы, применяемые машины и орудия Механизированная, бороздами, глубина обработки 20-30 см., трактор ТДТ – 55 с плугом ПЛ-1, ноябрь 2020г.
11. Размещение и размеры площадок, полос, борозд на площади и их направление борозды через 3 – 5 м. с севера на юг, частично с запада на восток
12. Метод и способ создания культур (посадка сеянцами, саженцами, посев рядовой, строчно-луночный, ручной, механизированный ручная посадка сеянцами 2х лет с ОКС под меч Колесова
13. Количество посадочных (посевных) мест на 1 га, тыс.шт. 3,0
14. Размещение посадочных (посевных) мест, расстояние между рядами 3,5-5,0 м., в рядах 0,6-0,7 м в пласт плужных борозд
15. Схема смешения пород Е – Е – Е - Е
16. Потребность в посадочном (посевном) материале на 1 га 3,0 тыс.шт. (кг) и на всю площадь по породам 11,7 тыс. шт.,
17. Характеристика посадочного (посевного) материала по породам: возраст сеянцев, саженцев сеянцы ели 2х лет с ОКС, класс качества семян, их происхождение, 1 класс качества из Лужского ССЛ Ленинградской обл. (нужное подчеркнуть).
18. Способ подготовки семян к посеву _____ - _____
19. Виды и способы ухода, их кратность:
1 год: ручная оправка от завала травой, почвой, удаление травянистой и нежелательной древесной растительности в рядах культур однократно;
2 год: уничтожение травянистой и нежелательной древесной растительности в рядах культур, дополнение лесных культур (при необходимости в соответствии с рекомендациями при технической приемке культур и по результатам инвентаризации лесных культур)
3 год: уничтожение травянистой и нежелательной древесной растительности в рядах культур, дополнение лесных культур (при необходимости по результатам инвентаризации лесных культур).
- Дополнение лесных культур проводится на участках с приживаемостью 25-85% от планируемой густоты или с неравномерным отпадом по площади участка вне зависимости от приживаемости, и по итогам инвентаризации.
20. Виды и способы лесоводственных уходов, их кратность (4,6,8 год): уничтожение или предупреждение появления травянистой и нежелательной древесной растительности в радиусе 1 м. от деревьев хозяйственно – ценных пород, однократно.
21. Противопожарные мероприятия, протяженность, ширина мин полос опушка лиственными породами
22. Намечаемый год перевода культур в лесопокрывную площадь 2029 год.

Составил: специалист по учету Дорохина Л.В. Л.В. Дорохина «05» ноября 2020г.
(должность) (Ф.И.О.) (подпись)
Согласовано: лесничий Ефремов А.М. А.М. Ефремов «05» ноября 2020г.
(должность) (Ф.И.О.) (подпись)
Проверил: Инженер по ЛВ Погодина В.В. В.В. Погодина «20» 11.2020г.
(должность) (Ф.И.О.) (подпись)
Согласовано с внесением следующих замечаний —

Главный лесничий: Лобанов А.И. А.И. Лобанов «20» 11.2020г.
(Ф.И.О.) (подпись)