

**ПРОЕКТ
ЛЕСОВОССТАНОВЛЕНИЯ
(создание лесных культур)
на весну, осень 2021 г.**

Главная порода: ель обыкновенная

Вид культур: сплошные _____
(сплошные, подпологовые, реконструкция)

Арендатор лесного участка ООО «Тимбер-Холдинг», д/а 2-2008-12-89-3, л/д 6-2019 от 18.06.2019

(наименование, № дог.аренды, декларация, дата)

Площадь участка, 6.5 га

План участка

Лесничество (лесопарк)

Лодейнопольское

Участковое лесничество

Тененское

Урочище (при наличии) _____

Номер(а) лесного квартала

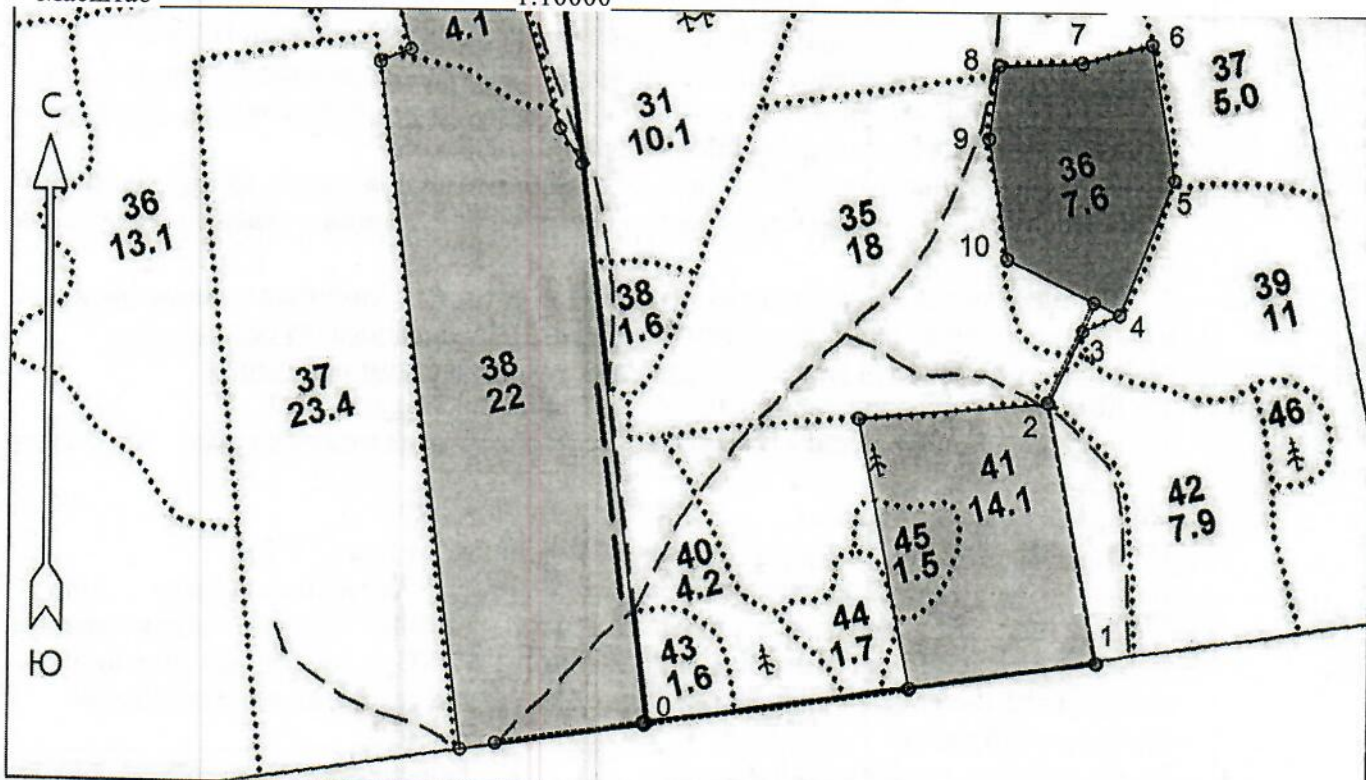
29

Номер(а) лесотаксационного выдела

36

Масштаб

1:10000



| Площадь общая, га | Площадь эксплуатационная, га | | Лесосека | | | Лесосека | | |
|---|---------------------------------|------------|--|-----------|------------|---------------------------------------|--------|-----|
| 6.5 | 6.5 | | 4 | 523363.07 | 3245060.94 | 3 - 4 | СВ 66° | 54 |
| Экспликация объекта | | | 5 | 523540.23 | 3245132.91 | Лесосека | | |
| Порядковый номер характерной (поворотной) точки | Геодезические координаты* | | 6 | 523722.63 | 3245100.97 | 4 - 5 | СВ 22° | 191 |
| | X | Y | 7 | 523696.28 | 3245008.43 | 5 - 6 | СЗ 10° | 185 |
| Привязка | | | 8 | 523690.67 | 3244898.32 | 6 - 7 | ЮЗ 74° | 96 |
| 0 | 522805.11 | 3244437.50 | 9 | 523591.34 | 3244885.96 | 7 - 8 | ЮЗ 87° | 110 |
| 1 | 522898.47 | 3245033.74 | 10 | 523433.13 | 3244910.82 | 8 - 9 | ЮЗ 7° | 100 |
| 2 | 523242.46 | 3244967.28 | Номера точек Румбы линий Длина линий | | | 9 - 10 | ЮВ 9° | 160 |
| 3 | 523341.15 | 3245011.46 | Привязка | | | 10 - 4 | ЮВ 65° | 165 |
| | | | 0 - 1 | СВ 81° | 602 | Лесосека | | |
| | | | 1 - 2 | СЗ 11° | 350 | Номер лесосеки Площадь лесосеки, га | | |
| | | | 2 - 3 | СВ 24° | 108 | Основной полигон 6.5 | | |

* - Координаты получены при помощи GARMIN 64st (указывается наименование и марка прибора, с помощью которого определены географические координаты). Географические координаты пересчитаны в геодезические координаты в системе координат МСК-47 Ленинградской области - зона 3.

1. Категория лесокультурной площади: (вырубка_2019_г. состояние очистки удовлетвор. кол-во пней (валунов) на 1 га_600 шт., гарь ----- г.; редина, пустырь, прогалина и т.д. _____)
 2. Рельеф, почвы, механический состав, степень влажности равнинный, модергумусная подзолистая суглинистая свежая
 3. Напочвенный покров (важнейшие растения-индикаторы) кислица, майник, кочедыжник, вейник лесной, сныть, герань, сочевичник
 4. Тип леса (тип вырубки), тип лесорастительных условий КСС2, ельник кисличный, тип вырубки вейниковые _____
 5. Наличие естественного возобновления (по породам), тыс.шт./га; размещение, средняя высота, _____ отсутствует
 6. Зараженность почвы вредителями, вид в связи с отсутствием признаков заселения вредных организмов обследование на участке не проводилось
 7. Состав, возраст, полнота, класс бонитета реконструируемого насаждения _____ не планируется
 8. Способ реконструкции: ширина и направление коридоров, кулис, площадь расчищенных коридоров от общей площади реконструируемого участка (в %) _____ не планируется
 9. Сроки и виды подготовки площади, применяемые машины и орудия _____ в начале октября 2020 года тракторами ТДТ-55 с плугами ПЛ-1-1
 10. Способы и время обработки почвы (механизированная, ручная, сплошная, полосами, бороздами, площадками и т.д.), глубина обработки почвы, применяемые машины и орудия мехподготовка почвы бороздами на глубину до 30 см
 11. Размещение и размеры площадок, полос, борозд на площади и их направление _размещение борозд на площади равномерное, в направлении с северо-запада на юго-восток
 12. Метод и способ создания культур (посадка сеянцами, саженцами, посев рядовой, строчно-луночный, ручной, механизированный) ручная посадка сеянцев ели обыкновенной под меч Колесова в два отвала в шахматном порядке
 13. Количество посадочных (посевных) мест на 1 га, тыс.шт 3,0
 14. Размещение посадочных (посевных) мест, расстояние между рядами 4,5-5 , в рядах 0.7-0.9 м
 15. Схема смешения пород Е-Е-Е
 16. Потребность в посадочном (посевном) материале на 1 га 3,0 тыс.шт. (кг) и на всю площадь по породам ель обыкновенная 19,5 ,
 17. Характеристика посадочного (посевного) материала по породам: возраст сеянцев, саженцев __сеянцы ели обыкновенной 3-4 летние с ОКС из питомника Лодейнопольского лесничества, 2-ой лесосеменной район, класс качества семян, их происхождение, лесосеменной район _____,
 18. Способ подготовки семян к посеву: не проводится
 19. Виды и способы агротехнических уходов, их кратность: на 2, 3, 4 годы однократно
 20. Виды и способы лесоводственных уходов, их кратность: по мере необходимости
 21. Противопожарные мероприятия, протяженность, ширина мин полос лесокультурная площадь окаймлена по периметру частично
 22. Намечаемый год перевода культур в лесопокрытую площадь: 2029 г.
 23. Показатели оценки восстанавливаемых лесов для признания работ по лесовосстановлению завершенными (возраст, количество деревьев главных лесных пород, средняя высота) согласно Приложению 3 Правил лесовосстановления
- Составил (арендатор): инженер по л/в Иванов В.В. _____ « 13.01.2022 »
Проверил (лесничий): Чайковский С.Ю. _____ « 14 » 01.2022
Проверил (инженер по л/в): Степанович А.А. _____ « 21.01.2022 »
- Учтено с внесением следующих замечаний _____
- Главный лесничий : Леонтьев В.Н. _____ « 26 » 01.2022