

**ПРОЕКТ
ЛЕСОВОССТАНОВЛЕНИЯ
(создание лесных культур)**
на весну, осень 2021 г.

Лесничество Лодейнопольское Участковое лесничество Ребовское

№ квартала 176 № выдела 13,14

Главная порода ель

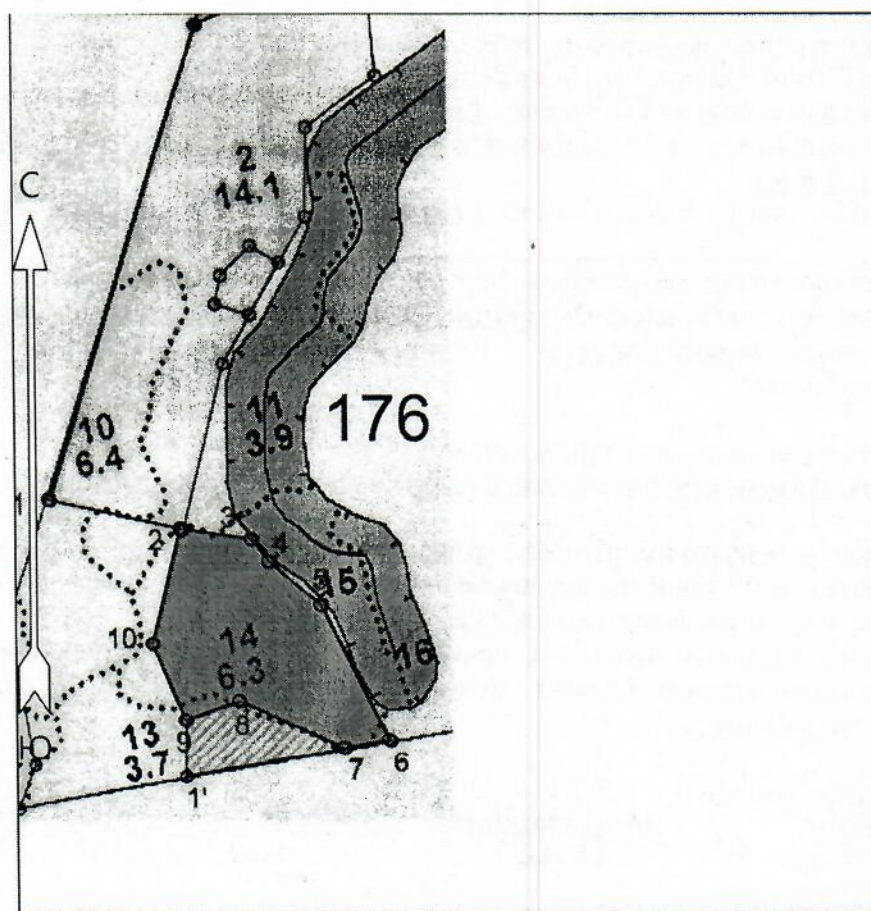
Вид культур сплошные
(сплошные, частичные, подпологовые, реконструкция)

Арендатор лесного участка ЗАО «Оятский леспромхоз», договор аренды № 2-2008-12-200-3 от 16.12.2008 г. лесная декларация №6-2020 от 11.02.2020 г.

(наименование, № дог. аренды, декларация, дата)

Площадь участка, 5,2 (лесные культуры – 5,2) га – в. 13 – 0,1 га; в. 14 – 5,1 га.

План участка, масштаб 1:10 000




0	465441.40	3265406.23
1	464743.69	3265182.32
Лесосека		
2	464706.65	3265360.51
3	464693.97	3265453.91
4	464664.88	3265476.87
5	464608.55	3265544.71
6	464429.01	3265633.38
7	464417.30	3265574.37
8	464480.18	3265437.78
9	464453.86	3265366.27
10	464555.03	3265322.75
Номера точек	Румбы линий	Длина линий
Привязка		
0- 1	ЮЗ 18°.00'	732
1 - 2	ЮВ 78°.00'	182
Лесосека		
2 - 3	ЮВ 82°.00'	94
3 - 4	ЮВ 38°.00'	37
4 - 5	ЮВ 50°.00'	88
5 - 6	ЮВ 26°.00'	200
6 - 7	ЮЗ 79°.00'	60
7 - 8	СЗ 65°.00'	150
8 - 9	ЮЗ 70°.00'	76
9 - 10	СЗ 23°.00'	110
10 - 2	СВ 14°.00'	155
Лесосека		
Номер лесосеки	Площадь лесосеки, га	
Основной полигон	5,23	

Условные обозначения			
Эксплуатационный участок		Неэксплуатационный участок	

Площадь общая, га	Площадь эксплуатационная, га	Порядковый номер характерной (поворотной) точки	X	Y
5,23	5,23			
Экспликация объекта		Привязка		
Геодезические координаты				

*-Координаты получены при помощи GARMIN GPSmap62. (указывается наименование и марка прибора, с помощью которого определены географические координаты). Географические координаты пересчитаны в геодезические координаты в системе координат МСК-47 Ленинградской области – зона 3.

1. Категория лесокультурной площади: вырубка 2020 г. состояние очистки удовлетворительное, кол-во пней(валунов) на 1 га до 600 шт., гарь _____ г.; редина, пустырь, прогалина и т.д. _____
2. Рельеф, почвы, механический состав, степень влажности: равнинный, грубогумусные подзолистые, суглинистые.
3. Напочвенный покров (важнейшие растения-индикаторы) черника, вейник.
4. Тип леса (тип вырубки), тип лесорастительных условий ЧС, В2.
5. Наличие естественного возобновления (по породам), тыс.шт./га; размещение, средняя высота, м: отсутствует
6. Зараженность почвы вредителями: не проводилось в связи с отсутствием на восстанавливаемой площади признаков заселения вредных организмов.
7. Состав, возраст, полнота, класс бонитета реконструируемого насаждения не планируется
8. Способ реконструкции: ширина и направление коридоров, кулис, площадь расчищенных коридоров от общей площади реконструируемого участка (в %) не планируется
9. Сроки и виды подготовки площади, применяемые машины и орудия : лето 2020 года, бороздами плугом ПЛ – 1-1
10. Способы и время обработки почвы (механизованная, ручная, сплошная, полосами, бороздами, площадками и т.д.), глубина обработки почвы, применяемые машины и орудия: Трактором ТДТ -55 в сцепке с плугом ПЛ – 1-1 бороздами глубиной до 30 см
11. Размещение и размеры площадок, полос, борозд на площади и их направление между бороздами 4,5 – 6,5 м, равномерно по площади
12. Метод и способ создания культур (посадка сеянцами, саженцами, посев рядовой, строчно-луночный, ручной, механизированный) под меч Колесова в 2 пласта
13. Количество посадочных (посевных) мест на 1 га, тыс.шт. 3,100
14. Размещение посадочных (посевных) мест, расстояние между рядами 4,5 – 6,5 м, в рядах 0,7 – 0,9 м
15. Схема смешения пород: Е Е Е Е Е Е
16. Потребность в посадочном (посевном) материале на 1 га 3,100 тыс.шт. (кг) и на всю площадь по породам Е – 16120 шт.
17. Характеристика посадочного (посевного) материала по породам: возраст сеянцев, саженцев сеянцы ель, класс качества семян, их происхождение, нормальные, из Лодейнопольского питомника,
18. Способ подготовки семян к посеву: не проводится
19. Виды и способы ухода, их кратность:
1 год – оправка после посадки
2 год – уход за лесными культурами (выкашивание травы в междурядьях, удаление сорняков)
3 год – уход за лесными культурами (уничтожение травяной и нежелательной древесной растительности)
20. Виды и способы лесоводственных уходов, их кратность: по мере необходимости
21. Противопожарные мероприятия, протяженность, ширина мин полос: по периметру частично
22. Намечаемый год перевода культур в лесопокрывную площадь 2029 год
23. Показатели оценки восстанавливаемых лесов для признания работ по лесовосстановлению завершенными (возраст, количество деревьев главных лесных пород, средняя высота): согласно Приложения 3 Правил лесовосстановления

Составил:	<u>Инженер ПО ЗАО «Оятский леспромхоз»</u> (должность)	<u>Остапенко И.И.</u> (Ф.И.О.)	 (подпись)	<u>17.02.2021</u> г
Проверил:	<u>Лесничий Ребовского участкового лесничества</u> (должность)	<u>Кабанов А.А.</u> (Ф.И.О.)	 (подпись)	<u>19.02.2021</u> г
Согласовано с внесением следующих замечаний:		<u>по факту создания лесных культур</u>		
	<u>Инженер по лесовосстановлению</u> (должность)	<u>Степанович А.А.</u> (Ф.И.О.)	 (подпись)	<u>24.02.2021</u> г
	<u>Главный лесничий</u> (должность)	<u>Леонтьев В.Н.</u> (Ф.И.О.)	 (подпись)	<u>24.02.2021</u> г