

**ПРОЕКТ
ЛЕСОВОССТАНОВЛЕНИЯ
(создание лесных культур)
на весну, осень 2021 г.**

Лесничество Лодейнопольское Участковое лесничество Пирозерское

№ квартала 112 № выдела 10,15,16,20

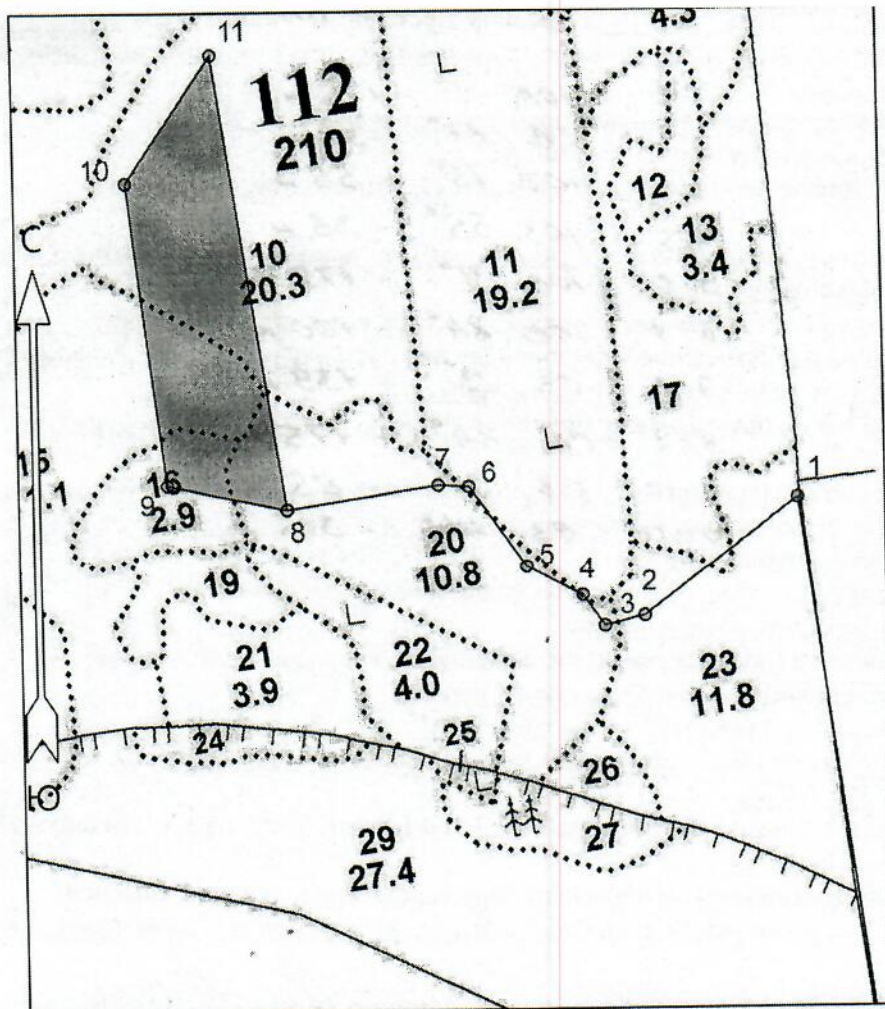
Главная порода ель

Вид культур сплошные
(сплошные, частичные, подпологовые, реконструкция)

Арендатор лесного участка ЗАО «Оятский леспромхоз», договор аренды № 2-2008-12-200-3 от 16.12.2008 г. лесная декларация №2-2017 от 12.01.2017 г.
(наименование, № дог. аренды, декларация, дата)

Площадь участка, 7,4 (лесные культуры – 7,4) га – в. 10 – 4,2 га, в.15 – 1,9 га, в.16 – 0,6 га; в.20 – 0,7 га.

План участка, масштаб 1:10 000



Условные обозначения			
Эксплуатационный участок		Неэксплуатационный участок	


Площадь общая, га		Площадь эксплуатационная, га		11	466586.70	3253349.48
7.4		7.4		Номера точек	Румбы линий	Длина линий
Экспликация объекта <i>лес. с</i>						
Порядковый номер характерной (поворотной) точки	Геодезические координаты			Привязка		
	X	Y		0 - 1	СЗ 7°30'	931
Привязка				1 - 2	ЮЗ 53°00'	257
0	465071.42	3254237.02		2 - 3	ЮЗ 76°00'	55
1	465995.12	3254114.19		3 - 4	СЗ 35°00'	50
2	465840.11	3253908.63		4 - 5	СЗ 62°00'	83
3	465826.73	3253855.15		5 - 6	СЗ 35°00'	130
4	465867.70	3253826.37		6 - 7	СЗ 87°00'	40
5	465906.63	3253752.88		7 - 8	ЮЗ 81°00'	200
6	466013.13	3253678.04		Лесосека		
7	466015.19	3253638.00		8 - 9	СЗ 78°00'	161
Лесосека				9 - 10	СЗ 7°00'	405
8	465983.69	3253440.04		10 - 11	СВ 35°00'	204
9	466017.06	3253282.17		11 - 8	ЮВ 8°30'	609
10	466419.34	3253232.36		Лесосека		
Номер лесосеки					Площадь лесосеки, га	
Основной полигон					7.4	

*-Координаты получены при помощи GARMIN GPSmap 62.(указывается наименование и марка прибора, с помощью которого определены географические координаты). Географические координаты пересчитаны в геодезические координаты в системе координат МСК-47 Ленинградской области – зона 3.

1. Категория лесокультурной площади: вырубка 2017 г. состояние очистки удовлетворительное, кол-во пней(валунов) на 1 га до 600 шт., гарь _____ г.; редины, пустошь, прогалины и т.д. _____
2. Рельеф, почвы, механический состав, степень влажности: равнинный, грубогумусные подзолистые, суглинистые.
3. Напочвенный покров (важнейшие растения-индикаторы) черника, вейник.
4. Тип леса (тип рубки), тип лесорастительных условий КС, С2.
5. Наличие естественного возобновления (по породам), тыс.шт./га; размещение, средняя высота, м : отсутствует
6. Зараженность почвы вредителями, не проводилось в связи с отсутствием на восстанавливаемой площади признаков заселения вредных организмов.
7. Состав, возраст, полнота, класс бонитета реконструируемого насаждения: не планируется
8. Способ реконструкции: ширина и направление коридоров, кулис, площадь расчищенных коридоров от общей площади реконструируемого участка (в %): не планируется
9. Сроки и виды подготовки площади, применяемые машины и орудия лето 2020 года, бороздами плугом ПЛ- 1-1
10. Способы и время обработки почвы (механизованная, ручная, сплошная, полосами, бороздами, площадками и т.д.), глубина обработки почвы, применяемые машины и орудия: Трактором ТДТ -55 в сцепке с плугом ПЛ- 1-1 бороздами глубиной 30 см
11. Размещение и размеры площадок, полос, борозд на площади и их направление между бороздами 4,5 – 6,5 м, равномерно по площади
12. Метод и способ создания культур (посадка сеянцами, саженцами, посев рядовой, строчно-луночный, ручной, механизированный) под меч Колесова в 2 пласта
13. Количество посадочных (посевных) мест на 1 га, тыс.шт. 3,100
14. Размещение посадочных (посевных) мест, расстояние между рядами 4,5 – 6,5 м, в рядах 0,7 – 0,9 м
15. Схема смешения пород: Е Е Е Е Е,
16. Потребность в посадочном (посевном) материале на 1 га 3,100 тыс.шт. (кг) и на всю площадь по породам Е – 22940 шт.
17. Характеристика посадочного (посевного) материала по породам: возраст сеянцев, саженцев сеянцы ели, класс качества семян, их происхождение, нормальные, из питомника Лодейнопольского лесничества,
18. Способ подготовки семян к посеву: не проводится
19. Виды и способы ухода, их кратность:
1 год – оправка после посадки
2 год – уход за лесными культурами (выкашивание травы в междурядьях, удаление сорняков)
3 год – уход за лесными культурами (уничтожение травяной и нежелательной древесной растительности)
20. Виды и способы лесоводственных уходов, их кратность: по мере необходимости
21. Противопожарные мероприятия, протяженность, ширина мин полос: по периметру частично

22. Намечаемый год перевода культур в лесопокрытую площадь 2029 год

23. Показатели оценки восстанавливаемых лесов для признания работ по лесовосстановлению
завершенными (возраст, количество деревьев главных лесных пород, средняя высота): в соответствии с Приложением 3 Правил лесовосстановления

Составил:	<u>Инженер ПО ЗАО «Оятский леспромхоз»</u> (должность)	<u>Остапенко И.И.</u> (Ф.И.О.)	 (подпись)	<u>17.02.2021</u> г
Проверил:	<u>Лесничий Пирозерского участкового лесничества</u> (должность)	<u>Устинкин А.С.</u> (Ф.И.О.)	 (подпись)	<u>19.02.2021</u> г
Согласовано с внесением следующих замечаний: <u>—</u>				
	<u>Инженер по лесовосстановлению</u> (должность)	<u>Степанович А.А.</u> (Ф.И.О.)	 (подпись)	<u>24.02.2021</u> г
	<u>Главный лесничий</u> (должность)	<u>Леонтьев В.Н.</u> (Ф.И.О.)	 (подпись)	<u>24.02.2021</u> г

