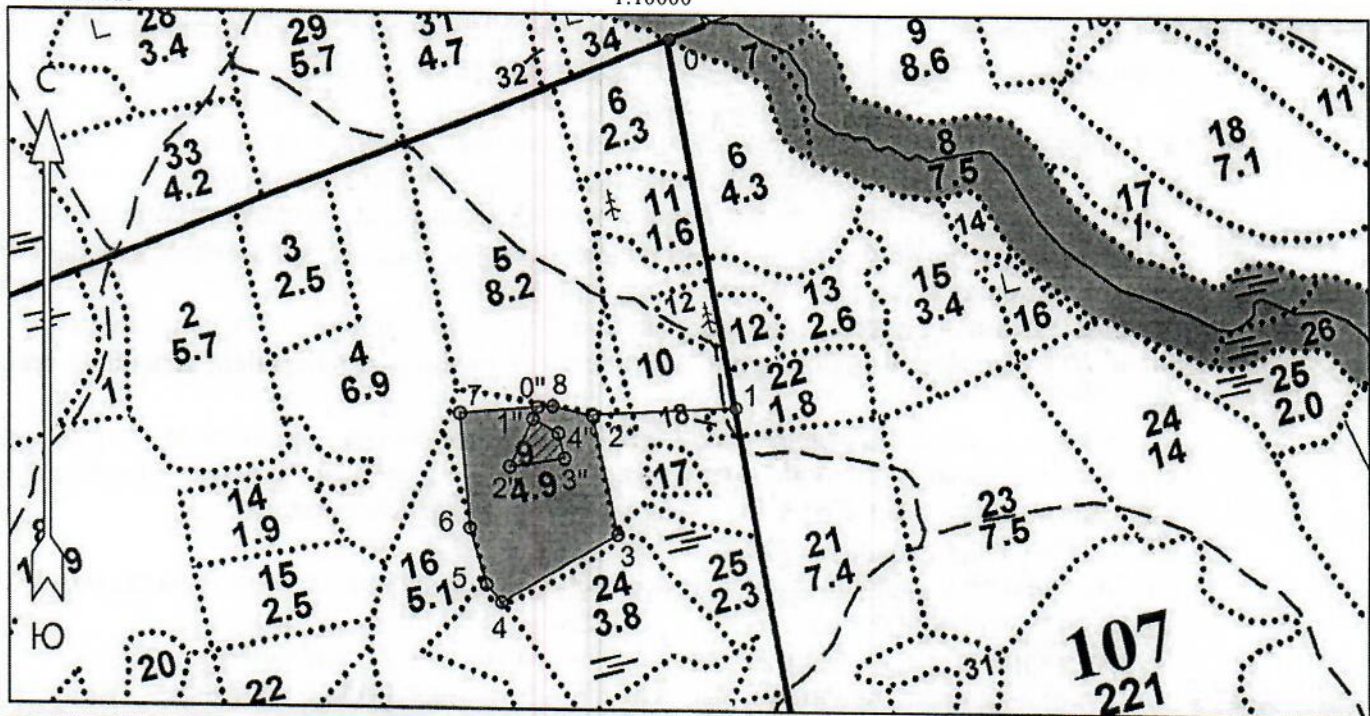


**ПРОЕКТ
ЛЕСОВОССТАНОВЛЕНИЯ
(создание лесных культур)
на весну, осень 2021 г.**

Главная порода: сосна обыкновенная
 Вид культур: сплошные
 Арендатор лесного участка ООО «Тимбер-Холдинг», д/а 2-2008-12-90-3, л/д 4-2020 от 27.02.2020
 (наименование, № дог.аренды, декларация, дата)
 Площадь участка 3.7 / 4.0 га
 Лесничество Лодейнопольское
 Участковое лесничество Кондушское
 Номер лесного квартала 106
 Номер лесотаксационного выдела 9
 Масштаб 1:10000



Площадь общая, га		Площадь эксплуатационная, га		Привязка			Привязка		
4.0		3.7		0 - 1	ЮВ 10°	496	1"	530951.922	3231110.457
Экспликация объекта				1 - 2	ЮЗ 87°	190	2"	530889.111	3231079.353
Порядковый номер характерной (поворотной) точки	Геодезические координаты*		Лесосока			3"	530900.156	3231151.710	
	X	Y	2 - 3	ЮВ 12°	162	4"	530933.221	3231143.638	
Привязка			3 - 4	ЮЗ 59°	179	Номера точек Румбы линий Длина линий			
0	531456.279	3231295.405	4 - 5	СЗ 40°	31	Привязка			
1	530966.898	3231379.189	5 - 6	СЗ 16°	79	8 - 0"	ЮЗ 85°	20	
Лесосока			6 - 7	СЗ 5°	152	0" - 1"	ЮЗ 21°	17	
2	530957.948	3231188.886	7 - 8	СВ 85°	123	Лесосока			
3	530799.160	3231221.820	8 - 2	ЮВ 76°	55	1" - 2"	ЮЗ 26°	70	
4	530707.698	3231067.475	Экспликация объекта			2" - 3"	СВ 81°	73	
5	530731.575	3231047.620	Порядковый номер характерной (поворотной) точки	Геодезические координаты*		3" - 4"	СЗ 14°	34	
6	530807.703	3231026.191		X	Y	4" - 1"	СЗ 61°	38	
7	530959.338	3231013.718	Привязка			Лесосока			
8	530969.414	3231136.637	8	530969.414	3231136.637	Номер лесосоки		Площадь лесосоки, га	
Номера точек Румбы линий Длина линий			0"	530967.775	3231116.650	Основной полигон		4.0	
			Лесосока			Заболоченное понижение		0.3	

* - Координаты получены при помощи GARMIN GPSMAP 64(указывается наименование и марка прибора, с помощью которого определены географические координаты). Географические координаты пересчитаны в геодезические координаты в системе координат МСК-47 Ленинградской области - зона 3.

1. Категория лесокультурной площади: (вырубка_2020_г. состояние очистки удовлетвор. кол-во пней (валунов) на 1 га_600 шт., гарь ----- г.; редина, пустырь, прогалина и т.д. _____)
 2. Рельеф, почвы, механический состав, степень влажности: равнинный с участками ослабленного дренажа, грубогумусная среднеподзолистая супесчаная свежая
 3. Напочвенный покров (важнейшие растения-индикаторы) черника, вейник, реже брусника, костяника, майник, марьянник, иван-чай
 4. Тип леса (тип вырубки), тип лесорастительных условий: в.9-ЧСА2, сосняк черничный свежий, тип вырубки кипрейные
 5. Наличие естественного возобновления (по породам), тыс.шт./га; размещение, средняя высота, _____ отсутствует
 6. Зараженность почвы вредителями, вид _____ в связи с отсутствием признаков заселения вредных организмов обследование на участке не проводилось
 7. Состав, возраст, полнота, класс бонитета реконструируемого насаждения не планируется
 8. Способ реконструкции: ширина и направление коридоров, кулис, площадь расчищенных коридоров от общей площади реконструируемого участка (в %) не планируется
 9. Сроки и виды подготовки площади, применяемые машины и орудия в начале июня 2020 года тракторами ТДТ-55 с плугами ПЛ-1-1
 10. Способы и время обработки почвы (механизированная, ручная, сплошная, полосами, бороздами, площадками и т.д.), глубина обработки почвы, применяемые машины и орудия мехподготовка почвы бороздами на глубину до 30 см
 11. Размещение и размеры площадок, полос, борозд на площади и их направление: борозды расположены равномерно по площади в преобладающем направлении с севера на юг
 12. Метод и способ создания культур (посадка сеянцами, саженцами, посев рядовой, строчно-луночный, ручной, механизированный) ручная посадка сеянцев сосны обыкновенной под меч Колесова в два отвала в шахматном порядке
 13. Количество посадочных мест на 1 га, тыс.шт 4,0
 14. Размещение посадочных мест, расстояние между рядами 3,5-4 м, в рядах 0,6-0,8 м
 15. Схема смешения пород С-С-С
 16. Потребность в посадочном материале на 1 га 4,0 тыс. шт и на всю площадь по породам, тыс.шт сосна обыкновенная 14,8
 17. Характеристика посадочного (посевого) материала по породам: возраст сеянцев, саженцев сеянцы сосны обыкновенной 2-3летние с ОКС из питомника Лодейнопольского лесничества, 2-ой лесосеменной район
 18. Способ подготовки семян к посеву: не проводится
 19. Виды и способы агротехнических уходов, их кратность: на 2, 3, 4 годы однократно
 20. Виды и способы лесоводственных уходов, их кратность: по мере необходимости
 21. Противопожарные мероприятия, протяженность, ширина мин полос лесокультурная площадь окаймлена по периметру частично
 22. Намечаемый год перевода культур в лесопокрытую площадь: 2029 г.
 23. Показатели оценки восстанавливаемых лесов для признания работ по лесовосстановлению законченными (возраст, количество деревьев главных лесных пород, средняя высота) согласно Приложения 3 Правил лесовосстановления
- Составил (арендатор): инженер по л/в Иванов В.В. _____ «02.02.21.»
(должность) (Ф.И.О.) (подпись) (дата)
- Проверил (лесничий): Адамова С.Н. _____ «03.02.21.»
(Ф.И.О.) (подпись) (дата)
- Проверил (инженер по л/в): Степанович А.А. _____ «05.02.21.»
(Ф.И.О.) (подпись) (дата)
- Учтено с внесением следующих замечаний _____

Главный лесничий : Леонтьев В.Н.

_____ « 05 » 02. 21.