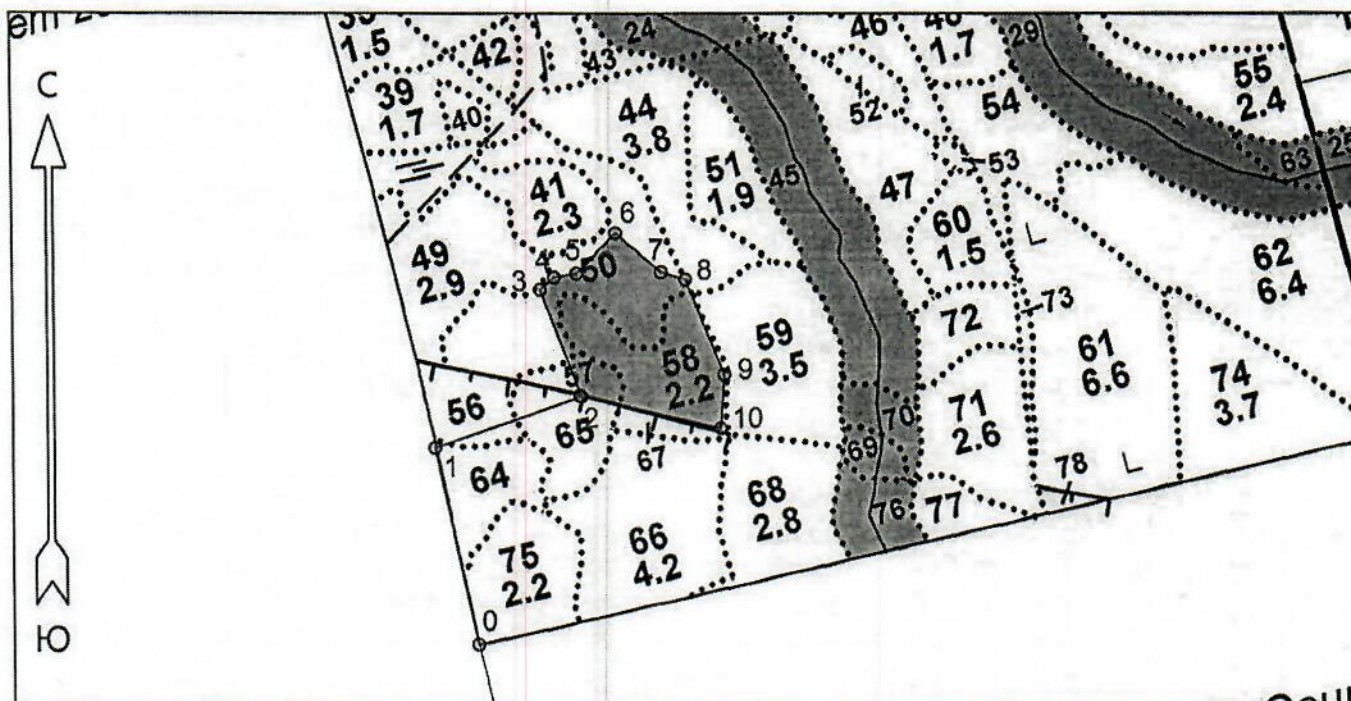


**ПРОЕКТ  
ЛЕСОВОССТАНОВЛЕНИЯ  
(создание лесных культур)  
на весну, осень 2021 г.**

Главная порода: ель обыкновенная  
 Вид культур: сплошные  
 (сплошные, подпологовые, реконструкция)  
 Арендатор лесного участка ООО «Тимбер-Холдинг», д/а 2-2008-12-90-3, л/д 5-2020 от 03.03.2020

Площадь участка 3,8 га (наименование, № дог.аренды, декларация, дата)  
 в.50-1,5 га, в.57-0,3 га, в.58-2,0 га  
 План участка  
 Лесничество Лодейнопольское  
 Участковое лесничество Кондушское  
 Номер лесного квартала 101  
 Номера лесотаксационных выделов 50, 57, 58  
 Масштаб 1:10000



|   |                           |                              |  |
|---|---------------------------|------------------------------|--|
| Площадь общая, га                               |                           | Площадь эксплуатационная, га |  |
| 3.8   |                           | 3.8                          |  |
| Экспликация объекта                             |                           |                              |  |
| Порядковый номер характерной (поворотной) точки | Геодезические координаты* |                              |  |
|   | X                         | Y                            |  |
| Привязка  |                           |                              |  |
| 0   | 529738.391                | 3224614.105                  |  |
| 1   | 530001.178                | 3224560.119                  |  |
| Лесосека  |                           |                              |  |
| 2   | 530069.982                | 3224753.730                  |  |
| 3   | 530209.596                | 3224701.192                  |  |

|                                      |            |             |
|--------------------------------------|------------|-------------|
| 4                                    | 530225.879 | 3224720.222 |
| 5                                    | 530230.883 | 3224749.875 |
| 6                                    | 530284.513 | 3224802.482 |
| 7                                    | 530232.213 | 3224861.880 |
| 8                                    | 530222.033 | 3224894.402 |
| 9                                    | 530097.320 | 3224943.844 |
| 10                                   | 530026.461 | 3224938.380 |
| Номера точек Румбы линий Длина линий |            |             |
| Привязка                             |            |             |
| 0 - 1                                | СЗ 12°     | 268         |
| 1 - 2                                | СВ 70°     | 205         |
| Лесосека                             |            |             |
| 2 - 3                                | СЗ 21°     | 149         |
| 3 - 4                                | СВ 49°     | 25          |

|                  |        |                      |
|------------------|--------|----------------------|
| 4 - 5            | СВ 80° | 30                   |
| 5 - 6            | СВ 44° | 75                   |
| 6 - 7            | ЮВ 49° | 79                   |
| 7 - 8            | ЮВ 73° | 34                   |
| 8 - 9            | ЮВ 22° | 134                  |
| 9 - 10           | ЮЗ 4°  | 71                   |
| 10 - 2           | СЗ 77° | 191                  |
| Лесосека         |        |                      |
| Номер лесосеки   |        | Площадь лесосеки, га |
| Основной полигон |        | 3.8                  |

\* - Координаты получены при помощи GARMIN GPSMAP 64(указывается наименование и марка прибора, помощью которого определены географические координаты). Географические координаты пересчитаны геодезические координаты в системе координат МСК-47 Ленинградской области - зона 3.

1. Категория лесокультурной площади: (вырубка\_2020\_г. состояние очистки удовлетвор. кол-во пней (валунов) на 1 га\_600 шт., гарь ----- г.; редина, пустырь, прогалина и т.д.)
  2. Рельеф, почвы, механический состав, степень влажности равнинный с участками ослабленного стока, грубогумусные подзолистые суглинистые свежие
  3. Напочвенный покров (важнейшие растения-индикаторы): черника, реже брусника, майник, грушанка, вейник лесной, земляника, иван-чай
  4. Тип леса (тип вырубки), тип лесорастительных условий: все выдела - ЧСВ2, ельник черничный свежий, тип вырубки кипрейные
  5. Наличие естественного возобновления (по породам), тыс.шт./га; размещение, средняя высота, отсутствует
  6. Зараженность почвы вредителями, вид в связи с отсутствием признаков заселения вредных организмов обследование на участке не проводилось
  7. Состав, возраст, полнота, класс бонитета реконструируемого насаждения не планируется
  8. Способ реконструкции: ширина и направление коридоров, кулис, площадь расчищенных коридоров от общей площади реконструируемого участка (в %) не планируется
  9. Сроки и виды подготовки площади, применяемые машины и орудия в начале июля 2020 года тракторами ТДТ-55 с плугами ПЛ-1-1
  10. Способы и время обработки почвы (механизированная, ручная, сплошная, полосами, бороздами, площадками и т.д.), глубина обработки почвы, применяемые машины и орудия мехподготовка почвы бороздами на глубину до 30 см
  11. Размещение и размеры площадок, полос, борозд на площади и их направление борозды расположены в направлении с северо-запада на юго-восток равномерно
  12. Метод и способ создания культур (посадка сеянцами, саженцами, посев рядовой, строчно-луночный, ручной, механизированный) ручная посадка сеянцев ели обыкновенной под меч Колосова в два отвала в шахматном порядке
  13. Количество посадочных (посевных) мест на 1 га, тыс.шт 3,0
  14. Размещение посадочных (посевных) мест, расстояние между рядами 4,5-5 , в рядах 0.7-0.9 м
  15. Схема смешения пород Е-Е-Е
  16. Потребность в посадочном (посевном) материале на 1 га 3,0 тыс.шт. (кг) и на всю площадь по породам ель обыкновенная 11,4
  17. Характеристика посадочного (посевного) материала по породам: возраст сеянцев, саженцев сеянцы ели обыкновенной 3-4 летние с ОКС из питомника Лодейнопольского лесничества, 2-ой лесосеменной район
  18. Способ подготовки семян к посеву: не проводится
  19. Виды и способы агротехнических уходов, их кратность: на 2, 3, 4 годы однократно
  20. Виды и способы лесоводственных уходов, их кратность: по мере необходимости
  21. Противопожарные мероприятия, протяженность, ширина мин полос лесокультурная площадь окаймлена по периметру частично
  22. Намечаемый год перевода культур в лесопокрытую площадь: 2029 г.
  23. Показатели оценки восстанавливаемых лесов для признания работ по лесовосстановлению завершенными (возраст, количество деревьев главных лесных пород, средняя высота) согласно Приложения 3 Правил лесовосстановления
- Составил (арендатор): инженер по л/в Иванов В.В. \_\_\_\_\_ «02.02.21»  
(должность) (Ф.И.О.) (подпись) (дата)
- Проверил (лесничий): Адамова С.Н. \_\_\_\_\_ «03.02.21»  
(Ф.И.О.) (подпись) (дата)
- Проверил (инженер по л/в): Степанович А.А. \_\_\_\_\_ «05.02.21»  
(Ф.И.О.) (подпись) (дата)
- Учтено с внесением следующих замечаний \_\_\_\_\_

Главный лесничий: Леонтьев В.Н.

\_\_\_\_\_ «05.02.21.»