

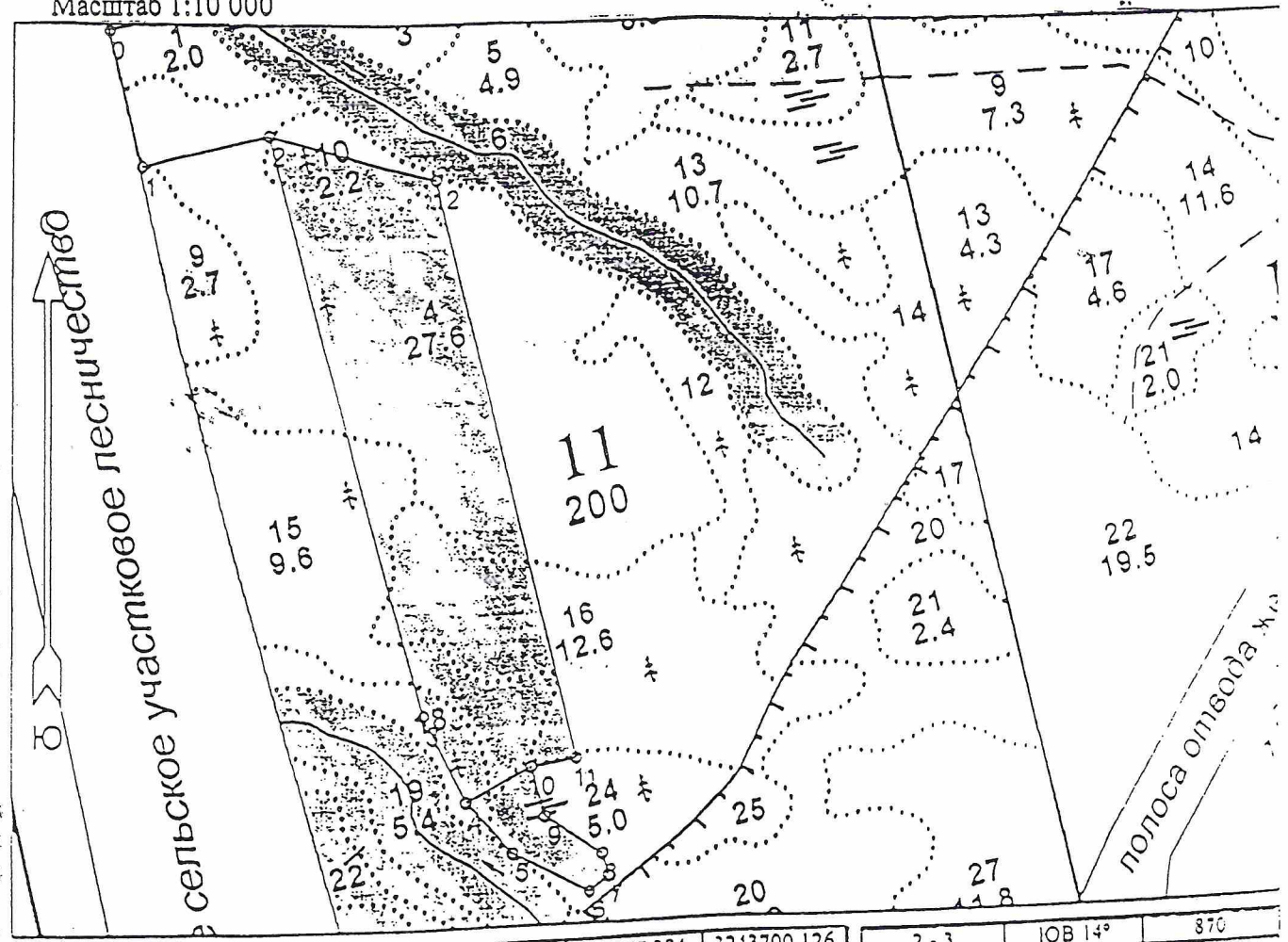
**ПРОЕКТ
ЛЕСОВОССТАНОВЛЕНИЯ**
(создание лесных культур)
на весну, осень 2021 г.

Главная порода Ель европейская
Вид культур сплошные
(сплошные, подпологовые, реконструкция)

Арендатор лесного участка: ООО «ЛОДБАЛТЛЕС», № 186/3-2008-12, декл. № 2 от 18.04.19г.
(наименование, № дог. аренды, декларация, дата)

Площадь участка 19,7 га
План участка

Лесничество Лодейнопольское
Участковое лесничество Тененское
№ квартала 11
№ выдела 4,10,15,16,18,24
Масштаб 1:10 000



Площадь общая, га		Площадь эксплуатационная, га	
19.7		19.7	
Экспликация объекта			
Порядковый номер характерной (поворотной) точки	Геодезические координаты*		
	X	Y	
Привязка			
0	530404.116	3243200.411	
1	530204.920	3243249.751	
Лесосека			
2	530250.578	3243434.688	
3	529404.597	3243641.455	

4	529277.384	3243700.126
5	529200.519	3243764.143
6	529139.576	3243873.296
7	529162.022	3243900.116
8	529195.034	3243891.818
9	529252.518	3243809.447
10	529325.337	3243791.143
11	529336.474	3243855.159
12	530186.151	3243659.516
Номера точек		
Привязка		
0-1	ЮВ 14°	205
1-2	СВ 76°	190
Лесосека		

2-3	ЮВ 14°	870
3-4	ЮВ 25°	140
4-5	ЮВ 40°	100
5-6	ЮВ 61°	125
6-7	СВ 50°	35
7-8	СЗ 14°	34
8-9	СЗ 55°	100
9-10	СЗ 14°	75
10-11	СВ 80°	65
11-12	СЗ 13°	571
12-2	СЗ 74°	333
Лесосека		
Номер лесосеки		Площадь лесосеки, га
Основной полигон		19.7

* Координаты получены при помощи гармин 64 (указывается наименование и марка прибора, с помощью которого определены географические координаты). Географические координаты пересчитаны в геодезические координаты в системе координат МСК-47 Ленинградской области - зона 3.

1. Категория лесокультурной площади: вырубка 2019 г. состояние очистки - удовлетворительно, кол-во пней (валунов) на 1 га до 600 шт., гарь _____ г.; редина, пустырь, прогалина и т.д.
2. Рельеф, почвы, механический состав, степень влажности: в.4;10;15;16;18-грубогумусные, подзолистые, супесчаные, свежая; в.24-торфянистые и торфянисто-перегнойные
3. Напочвенный покров (важнейшие растения-индикаторы): в.4;10;15;16;18-Черника, реже брусника, майник, плаун, вейник лесной; в.24-сплошной моховой покров из кукушкина льна. сфагнума _____
4. Тип леса (тип вырубки), тип лесорастительных условий в.4;10;15;16;18-ельник черничный влажный В2; в.24 - ельник долгомошный В4 _____
5. Наличие естественного возобновления (по породам), тыс.шт./га; размещение, средняя высота. м _____ отсутствует _____
6. Зараженность почвы вредителями, вид В связи с отсутствием признаков заселения вредных организмов обследование не проводилось
7. Состав, возраст, полнота, класс бонитета реконструируемого насаждения - не планируется _____
8. Способ реконструкции: ширина и направление коридоров, кулис, площадь расчищенных коридоров от общей площади реконструируемого участка.(в %) - не планируется _____
9. Сроки и виды подготовки площади, применяемые машины и орудия трактор ТДТ-55 с плугом ПЛМЛ-001
10. Способы и время обработки почвы (механизированная, ручная, сплошная, полосами, бороздами, площадками и т.д.), глубина обработки почвы, применяемые машины и орудия Мех.под-ка почвы бороздами на глубину 12 см в июне 2020г.
11. Размещение и размеры площадок, полос, борозд на площади и их направление -равномерное по всей площади бороздами,
12. Метод и способ создания культур (посадка сеянцами, саженцами, посев рядовой, строчно-луночный, ручной, механизированный) посадка сеянцами Ель, ручной способ, под меч Колесова в 2 пласта в шахматном порядке
13. Количество посадочных (посевных) мест на 1 га, тыс.шт. 3,0
14. Размещение посадочных (посевных) мест, расстояние между рядами 4-6 м, в рядах 0.6 м
15. Схема смешения пород Е-Е-Е
16. Потребность в посадочном (посевном) материале на 1 га 3,0 тыс.шт. (кг) и на всю площадь по породам Ель 59,1 тыс. шт. (кг)
17. Характеристика посадочного (посевного) материала по породам: возраст сеянцев, саженцев сеянцы ели европейской 3-4 летние с ОКС из питомника Лодейнопольского лесничества, 2-ой лесосеменной р-он, класс качества семян, их происхождение, лесосеменной район _____
18. Способ подготовки семян к посеву _____
19. Виды и способы агротехнических уходов, их кратность: на 2,3,4 г однократно
20. Виды и способы лесоводственных уходов, их кратность: по мере необходимости
21. Противопожарные мероприятия, протяженность, ширина мин полос - устройство мин.полос по периметру ЛК частично
22. Намечаемый год перевода культур в лесопокрытую площадь 2029
23. Показатели оценки восстанавливаемых лесов для признания работ по лесовосстановлению завершенными (возраст, количество деревьев главных лесных пород, средняя высота) согласно Приложению 3 правил лесовосстановления
- Составил: Инженер по л/п Сороходов С.А. Сороходов « 25 » 01 2021 г.
(должность) (Ф.И.О.) (подпись)
- Проверил: лесничий Чайковский С.Ю. Чайковский « 26 » 01 2021 г.
Тененского уч. л-ва (Ф.И.О.) (подпись)
- Согласовано с внесением следующих замечаний _____
- Инженер по лесовосстановлению Степанович А.А.
Главный лесничий: Леонтьев В.Н. Леонтьев « 29 » 01 2021 г. (Ф.И.О.)
(подпись)