

**ПРОЕКТ  
ЛЕСОВОССТАНОВЛЕНИЯ  
(создание лесных культур)  
на весну, осень 2021г.**

Главная порода Ель европейская

Вид культур сплошные

(сплошные, подпологовые, реконструкция)

Арендатор лесного участка: ООО «Алтын», № 19/3-2009-11, декл. № 1 от 24.07.2018г.

(наименование, № дог. аренды, декларация, дата)

Площадь участка, 10,4 га

**План участка**

Лесничество Лодейнопольское

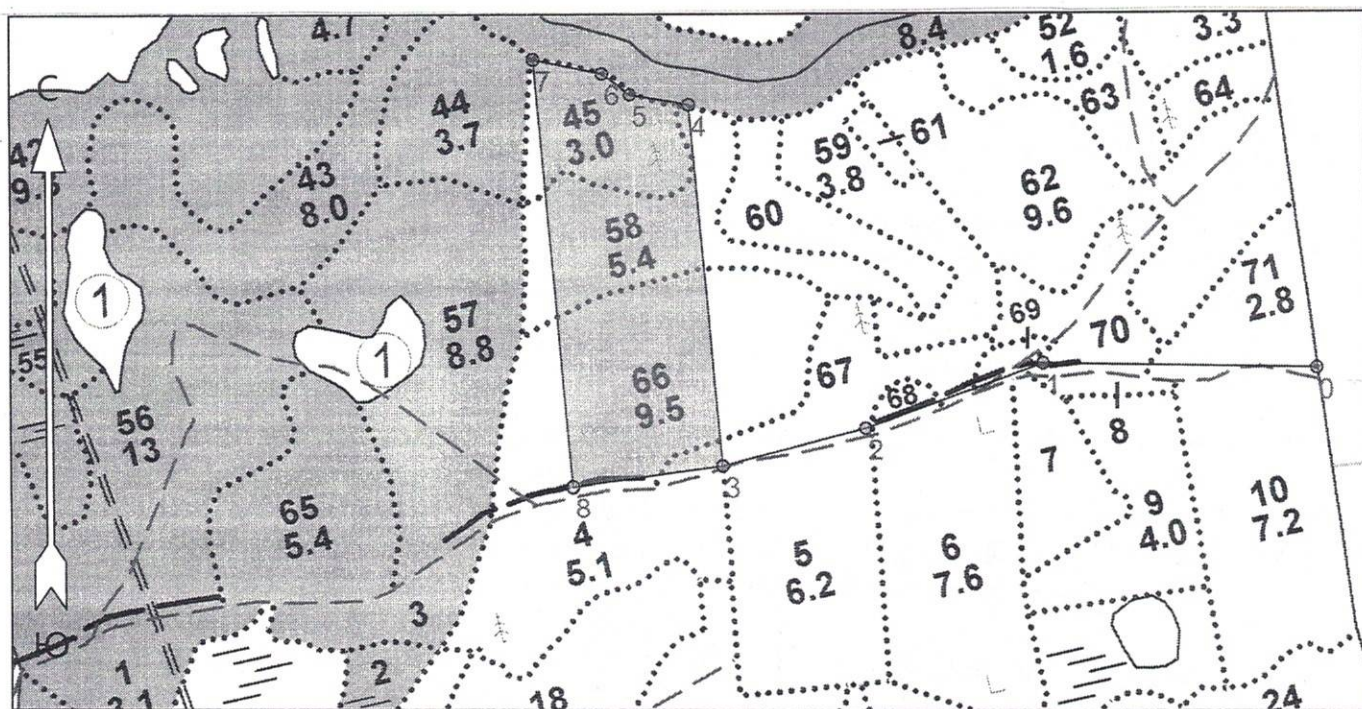
Участковое лесничество Свирское сельское

Урочище (при наличии)

Номер(а) лесного квартала 6

Номер(а) лесотаксационного выдела 45,58,66,67

Масштаб 1:10 000



Условные обозначения

Эксплуатационный участок



Площадь общая, га	Площадь эксплуатационная, га	
10.4	10.4	
Экспликация объекта		
Порядковый номер характерной (поворотной) точки	Геодезические координаты*	
	X	Y
Привязка		

0	538749.43	3222777.01
1	538758.53	3222415.21
2	538674.78	3222179.03
Лесосока		
3	538625.50	3221988.83
4	539104.23	3221950.28
5	539118.54	3221872.33
6	539146.52	3221835.69
7	539166.34	3221745.56
8	538599.31	3221790.21

Номера точек	Румбы линий	Длина линий
Привязка		
0 - 1	СЗ 89°	361
1 - 2	ЮЗ 70°	250
2 - 3	ЮЗ 75°	196
Лесосока		
3 - 4	СЗ 5°	480
4 - 5	СЗ 80°	79
5 - 6	СЗ 53°	46
6 - 7	СЗ 78°	92

Координаты получены при помощи GARMIN 64st (указывается наименование и марка прибора, с помощью которого определены географические координаты). Географические координаты пересчитаны в геодезические координаты в системе координат МСК-47 Ленинградской области-зона 3.

7 - 8	ЮВ 5°	568
8 - 3	СВ 82°	200
Лесосека		
Номер лесосеки	Площадь лесосеки, га	
Основной полигон	10.4	



1. Категория лесокультурной площади: вырубка 2019г. состояние очистки удовлетворительное, кол-во пней (валунов) на 1 га до 600 шт., гарь-----г.; редина, пустырь, прогалина и т.д.

2. Рельеф, почвы, механический состав, степень влажности равнинный, влажные  
грубогумусные средние и сильно подзолистые

3. Напочвенный покров (важнейшие растения-индикаторы) черника, вейник, костяника, майник, марьянник, брусника, хилокомиум

4. Тип леса (тип вырубки), тип лесорастительных условий ЧС А2, сосняк черничный свежий, тип  
вырубки кипрейные/ ВР А2, сосняк брусничный, тип вырубки вейниковые

5. Наличие естественного возобновления (по породам), тыс.шт./га; размещение, средняя высота, м отсутствует

6. Зараженность почвы вредителями, вид в связи с отсутствием признаков заселения  
вредных организмов обследование на участке не проводилось

7. Состав, возраст, полнота, класс бонитета реконструируемого насаждения не планируется

8. Способ реконструкции: ширина и направление коридоров, кулис, площадь расчищенных коридоров от общей площади реконструируемого участка (в %) не планируется

9. Сроки и виды подготовки площади, применяемые машины и орудия октябрь-ноябрь 2020г  
трактором ТДТ-55 с плугом ПЛМЛ-001

10. Способы и время обработки почвы (механизированная, ручная, сплошная, полосами, бороздами, площадками и т.д.), глубина обработки почвы, применяемые машины и орудия  
механизированная подготовка почвы бороздами на глубину до 12 см в октябре-ноябре 2020г.

11. Размещение и размеры площадок, полос, борозд на площади и их направление размещение  
борозд на площади, по возможности равномерное

12. Метод и способ создания культур (посадка сеянцами, саженцами, посев рядовой, строчно-луночный, ручной, механизированный) ручная посадка сеянцев ели европейской под меч  
Колесова в два отвала в шахматном порядке

13. Количество посадочных (посевных) мест на 1 га, тыс.шт. 3,0

14. Размещение посадочных (посевных) мест, расстояние между рядами 4-6, в рядах 0,6-0,9 м

15. Схема смешения пород Е-Е-Е

16. Потребность в посадочном (посевном) материале на 1 га, 3,0 тыс. шт. (кг) и на всю площадь по породам ель европейская 31,2 тыс. шт. (кг)

17. Характеристика посадочного (посевного) материала по породам: возраст сеянцев, саженцев сеянцы ели европейской 3-4 летние с ОКС из питомника Лодейнопольского Лесничества, класс  
качества семян, их происхождение, лесосеменной район 2-ой лесосеменной район

18. Способ подготовки семян к посеву не проводится

19. Виды и способы агротехнических уходов, их кратность ручная оправка от завала,  
заноса – однократно на 2,3,4 годы

20. Виды и способы лесоводственных уходов, их кратность уничтожение травянистой и  
нежелательной древесной растительности по мере необходимости

21. Противопожарные мероприятия, протяженность, ширина мин полос лесокультурная площадь  
окаймлена по периметру мин полосой частично

22. Намечаемый год перевода культур в лесопокрытую площадь 2029г

23. Показатели оценки восстанавливаемых лесов для признания работ по лесовосстановлению  
завершенными (возраст, количество деревьев главных лесных пород, средняя высота) согласно  
приложению 3 Правил лесовосстановления

Составил (арендатор): Инженер по л/п Пожитнов Д.А. «25» 01 2021.  
(должность) (Ф.И.О.) (подпись) (дата)

Проверил (лесничий): Свирского сельского Арифюлин В.К. «27» 01 2021.  
лесничества (Ф.И.О.) (подпись) (дата)

Проверил (инженер по лесовосстановлению): Степанович А.А. «29» 01 2021.  
(Ф.И.О.) (подпись) (дата)

Учено с внесением следующих замечаний -

Главный лесничий: Леонтьев В.Н. «29» 01 2021.  
(Ф.И.О.) (подпись) (дата)