

**ПРОЕКТ**  
**ЛЕСОВОССТАНОВЛЕНИЯ**  
**(создание лесных культур)**  
на весну 2021 г.

Главная порода Ель обыкновенная

Вид культур сплошные

(сплошные, подпологовые, реконструкция)

Арендатор лесного участка ООО «Траст лес», договор аренды № 3/3-2009-06 от 06.07.2009 г., лесная декларация № 5-2020 от 10.09.2020 года

(наименование, № дог.аренды, декларация, дата)

Площадь участка, 2,7 га

План участка

Лесничество (лесопарк) Любанское

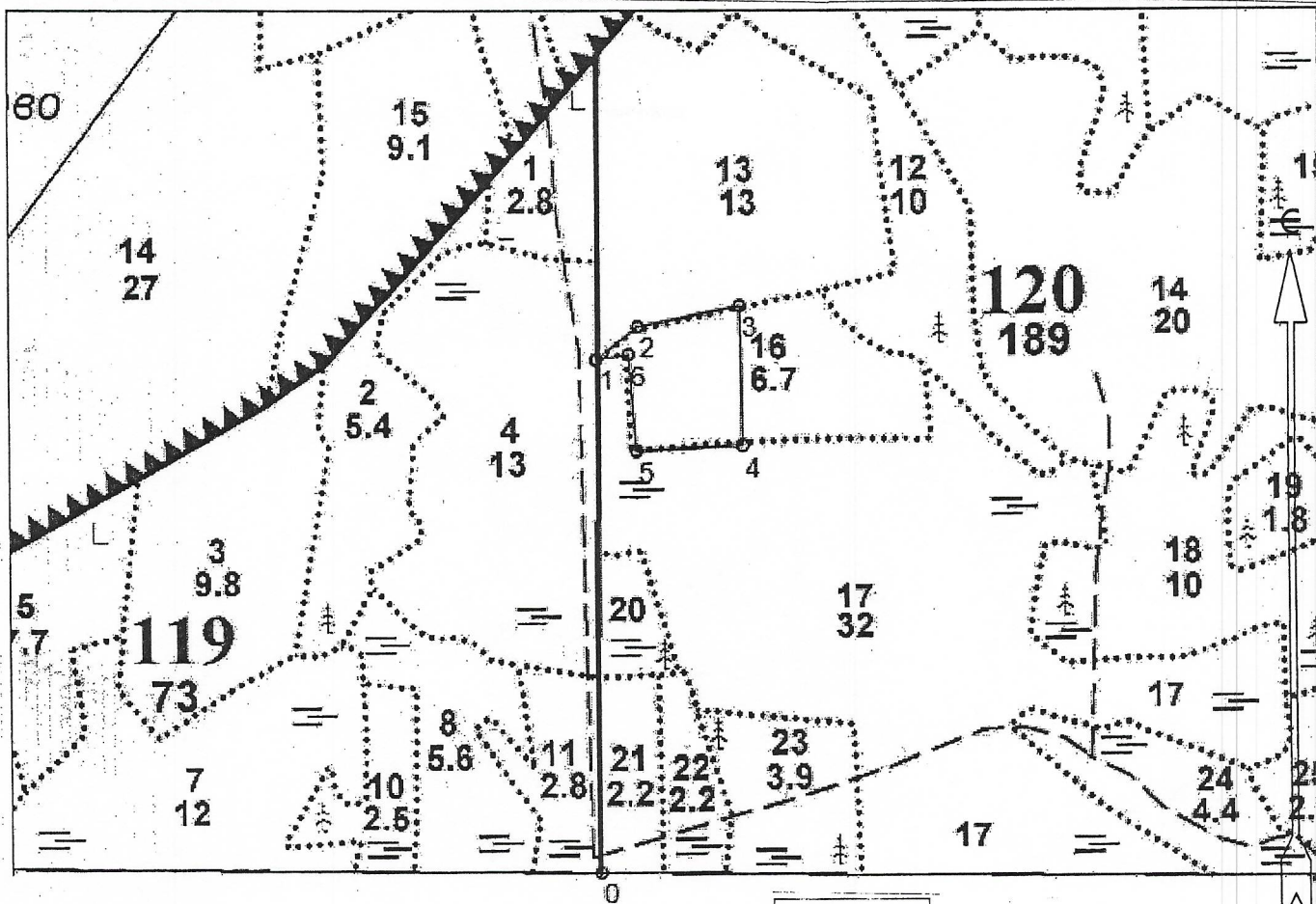
Участковое лесничество Апраксинское

Урочище (при наличии) \_\_\_\_\_

Номер (а) лесного квартала 120

Номер (а) лесотаксационного выдела 16

Масштаб 1:10000



Площадь общая, га
2,7

Экспликация участка						
Номера точек	Геодезические координаты		Направление румбы (азимуты) линий, °		Длина линий, м	
	Геодезическая широта	Геодезическая долгота				
Привязка						
0	59° 02' 48,7	031° 12' 55,7	0-1	360° 00'	696	
Объект						
Катег. земель	Площадь участка, га	Номера точек	Геодезические координаты		Направление румбы (азимуты) линий, °	Длина линий, м
			Геодезическая широта	Геодезическая долгота		
	2,7	1	59° 03' 11,2"	031° 12' 55,6"	51° 30'	71.0
		2	59° 03' 12,6"	031° 12' 59,1"	78° 30'	141.0
		3	59° 03' 13,5"	031° 13' 07,8"	179° 00'	190.0
		4	59° 03' 07,4"	031° 13' 08,0"	267° 30'	144.0
		5	59° 03' 07,2"	031° 12' 59,0"	355° 30'	131.0
		6	59° 03' 11,4"	031° 12' 58,3"	260° 30'	45.0

\* - Геодезические координаты получены при помощи навигатора GARMIN GPSmap 64 в системе координат WGS-84



1. Категория лесокультурной площади: вырубка 2020 г., состояние очистки удовлетворительное, проведена в соответствии с технологической картой разработки делянки, кол-во пней (валунов) на 1 га - 400 шт., гарь     г.; редины, пустошь, прогалины и т.д.
2. Рельеф, почвы, механический состав, степень влажности рельеф равнинный: грубогумусная, суглинистая, свежая.
3. Напочвенный покров (важнейшие растения-индикаторы) : герань лесная, сныть, черника.
4. Тип леса (тип вырубки), тип лесорастительных условий: ельник черничный свежий ЧС-В2, тип вырубки- кипрейная К.
5. Наличие естественного возобновления (по породам): отсутствует, -- тыс.шт./га; размещение- -, средняя высота - - м.
6. Зараженность почвы вредителями, вид : в связи с отсутствием признаков заселения вредных организмов, обследование на лесном участке не проводилось.
7. Состав, возраст, полнота, класс бонитета реконструируемого насаждения не проектируется.
8. Способ реконструкции: ширина и направление коридоров, кулис, площадь расчищенных коридоров от общей площади реконструируемого участка (в %) не проектируется.
9. Сроки и виды подготовки площади, применяемые машины и орудия : 4 квартал 2020 г., частичная обработка почвы ТДТ-55 с плугом ПЛ-1 двух-отвальным.
10. Способы и время обработки почвы (механизированная, ручная, сплошная, полосами, бороздами, площадками и т.д.), глубина обработки почвы, применяемые машины и орудия Механизированная, 4 квартал 2020 г., напашка плужных борозд глубиной до 20 см, ТДТ-55 в сцепке с плугом ПЛ-1.
11. Размещение и размеры площадок, полос, борозд на площади и их направление Расстояние между центрами борозд-6 м, формирование двух отвалов шириной не менее 50 см. Борозды прямолинейные, направлены вдоль волоков, направление- С-Ю.
12. Метод и способ создания культур (посадка сеянцами, саженцами, посев рядовой, строчно-луночный, ручной, механизированный): Посадка сеянцами ели ЗКС, ручная, под посадочную трубу.
13. Количество посадочных (посевных) мест на 1 га, тыс.шт. 2000 шт/га
14. Размещение посадочных (посевных) мест, расстояние между рядами 1,0 x 5,0 м, в рядах 1,6 м (в оба пласта борозды)
15. Схема смешения пород : Е-Е-Е-Е-Е
16. Потребность в посадочном (посевном) материале на 1 га: 2,0 тыс.шт. (кг) и на всю площадь по породам : ель - 5400 шт.
17. Характеристика посадочного (посевного) материала по породам: возраст сеянцев, саженцев: стандартные сеянцы ели ЗКС лет, паспорт на посадочный материал №     от 20 года, выдан
- класс качества семян, их происхождение, лесосеменной район
18. Способ подготовки семян к посеву
19. Виды и способы агротехнических уходов, их кратность: 2021 г. 1 уход - уничтожение травянистой растительности в рядах культур; 2022 г. 1 уход – уничтожение травянистой растительности в рядах культур; 2023 г. 1- уход, уничтожение травянистой и нежелательной древесной растительности в рядах культур.  
При необходимости- дополнение л/культур.
20. Виды и способы лесоводственных уходов, их кратность: 1-кратный уход; уничтожение нежелательной древесной растительности, механизированный.
21. Противопожарные мероприятия, протяженность, ширина мин полос : требуется мин. полосы шириной 1,4 м по сторонам делянки 1-2-3-4-5-6-1 общей протяженностью 0,7 км.
22. Намечаемый год перевода культур в лесопокрытую площадь 2030

23. Показатели оценки восстанавливаемых лесов для признания работ по лесовосстановлению выполненными (возраст, количество деревьев главных лесных пород, средняя высота): ель обыкновенная, 10 лет, кол-во растений не менее 2,0 тыс.шт/га, средняя высота не менее 0,7 м.

*Исполнительный директор  
Орлов А.В.*

Составил: ООО «Траст лес» / инженер Гримут С.Ф. *Гримут* «  »  
(должность) (Ф.И.О.) (подпись)

Проверил: Лесничий Апраксинского Новиков А.В. *Новиков* «01» марта 2021г.  
участкового лесничества (Ф.И.О.) (подпись)

Проверил: Инженер по л/в 1катег. Колясюк Н.П. *Колясюк* «01» 03. 2021г.  
(должность) (Ф.И.О.) (подпись)

Согласовано с внесением следующих замечаний : по факту создания л/культур представить в лесничество паспорт на посадочный материал и внести уточнения в п.17 данного проекта

Главный лесничий: Матвиива О.П. *Матвиива* «  »  
(должность) (Ф.И.О.) (подпись)