

**ПРОЕКТ
ЛЕСОВОССТАНОВЛЕНИЯ**
(создание лесных культур)
на весну, осень 2021 г.

Лесничество Северо-Западное Участковое лесничество Пограничное

№ квартала 76 № выдела выд.5 – пл.2,7 га.

Главная порода Ель

Вид культур сплошные

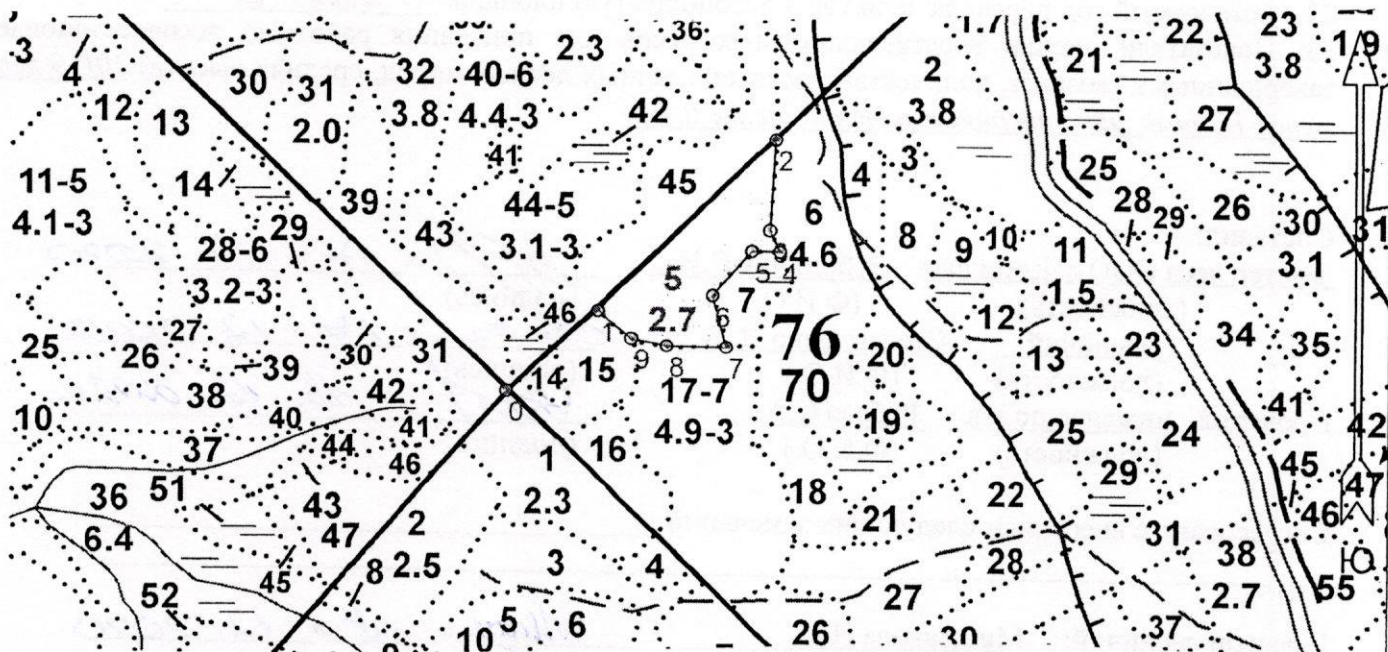
(сплошные, подпологовые, реконструкция)

Арендатор лесного участка ООО «Изобилие» договор аренды № 2-2008-12-101-3 от 12.12.2008 г.
лесная декларация № 2-2020 от 02.06.2020 года

(наименование, № дог.аренды, декларация, дата)

Площадь участка 2,7 га

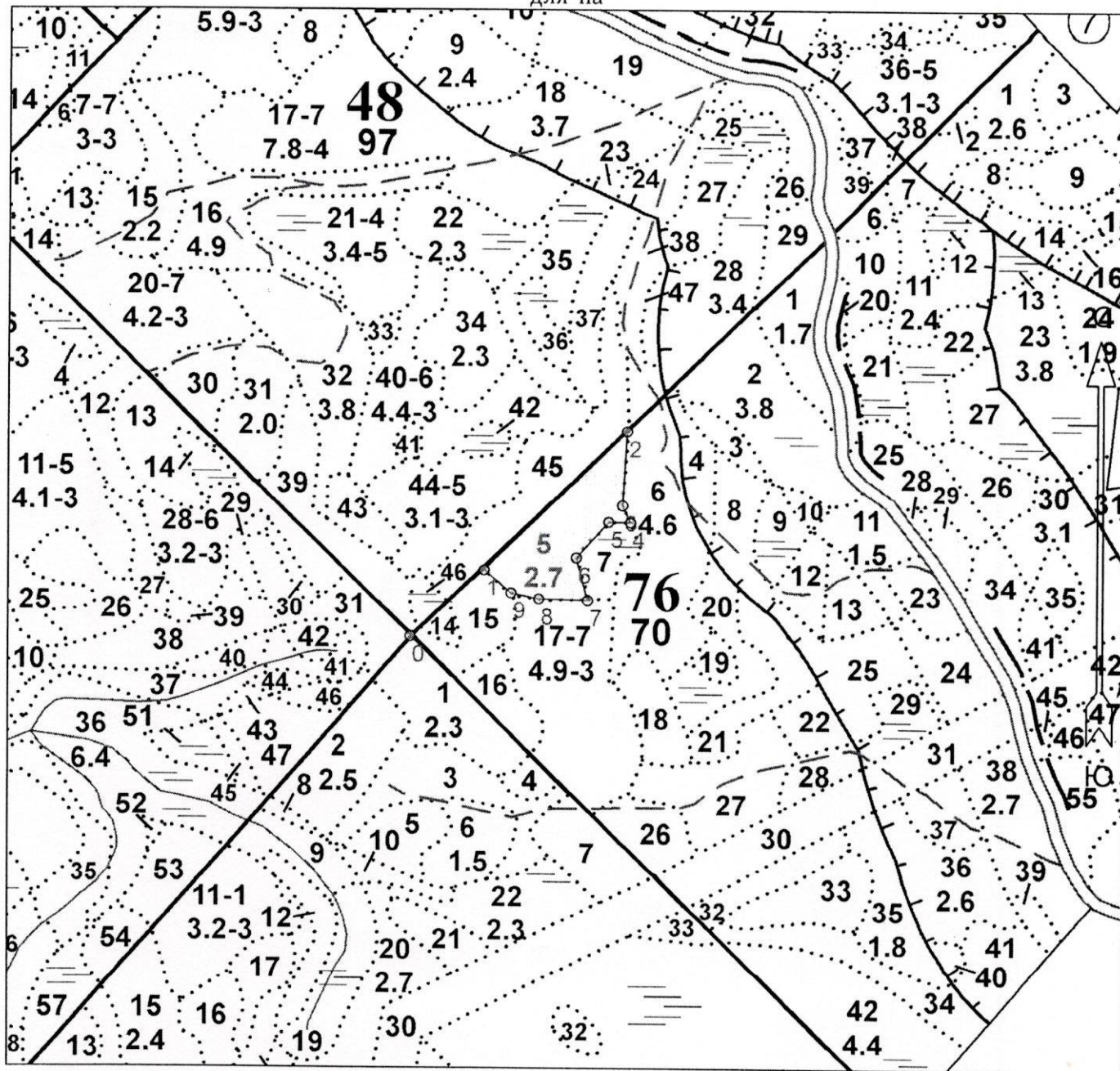
План участка, масштаб 1:10 000




1. Категория лесокультурной площади: вырубка 2020 СРС г. состояние очистки удовлетвор.
кол-во пней (валунов) на 1 га 440 шт., гарь _____ г.; редины, пустырь, прогалина и т.д. _____
2. Рельеф, почвы, механический состав, степень влажности равнинный, почвы средние подзолистые супесчаные; степень влажности – влажные; завалуненность 25 %.
3. Напочвенный покров (важнейшие растения-индикаторы) черника, сфагнум
4. Тип леса (тип вырубки), тип лесорастительных условий ЧВ В2
5. Наличие естественного возобновления (по породам), тыс.шт./га; размещение, средняя высота, м
10Е 5 лет; Н ср 0,5 м; 0,5 т. шт./га, неравномерный, благонадежный
6. Зараженность почвы вредителями, вид _____ в связи с отсутствием признаков повреждений
обследование не проводилось
7. Состав, возраст, полнота, класс бонитета реконструируемого насаждения нет
8. Способ реконструкции: ширина и направление коридоров, кулис, площадь расчищенных коридоров от общей площади реконструируемого участка (в %) _____ нет
9. Сроки и виды подготовки площади, применяемые машины и орудия осень 2020 г. бороздами глубиной 15 см. борона ТТА-DELTA с трактором Valmet.
10. Способы и время обработки почвы (механизированная, ручная, сплошная, полосами, бороздами площадками и т.д.), глубина обработки почвы до 15см, применяемые машины и орудия осень 2020 г механизированная, бороздами шириной 0,7 через 3,5 м.

Северо-Западное лесничество
 Пограничное участковое лесничество
ЧЕРТЕЖ
 участка ,отведенного под
 Лесные культуры
 на 2021 год.

Кв. 76 дел. 2 Площадь 2.70
 выдел 5
 для на



Эксплуатационная площадь: 2.70
 Масштаб: 1 : 10000
 Исполнитель:

Условные обозначения:
 Эксплуатационный участок

№№	Азимуты	Длина, м			
0 - 1	38° 41'	161.4	5 - 6	211° 56'	78.3
1 - 2	36° 14'	322.5	6 - 7	156° 32'	72.2
2 - 3	174° 14'	120.5	7 - 8	262° 25'	78.2
3 - 4	146° 51'	30.8	8 - 9	273° 16'	45.7
4 - 5	262° 35'	35.0	9 - 1	301° 55'	57.8

11. Размещение и размеры площадок, полос, борозд на площади и их направление борозды шириной 0,7 м через 3,5 м
12. Метод и способ создания культур (посадка сеянцами с ЗКС, саженцами, посев рядово-строчно-луночный, ручной, механизированный) под меч Колесова, посадочную трубу Pitiputka
13. Количество посадочных (посевных) мест на 1 га, тыс.шт. 2,0
14. Размещение посадочных (посевных) мест, расстояние между рядами 3,5 м, в рядах 1,3 м
15. Схема смешения пород Е-Е-Е-Е, 10Е, чистые
16. Потребность в посадочном (посевном) материале на 1 га 2,0 тыс. шт. тыс.шт. (кг) и на всю площадь по породам - Ель европейская - 5400 шт.
17. Характеристика посадочного (посевного) материала по породам: возраст сеянцев, саженцев сеянцы Ели европейской с ЗКС класс качества семян, их происхождение Лужский лесной селекционно-семеноводческий центр (ЛССЦ)
18. Способ подготовки семян к посеву нет
19. Виды и способы агротехнических уходов, их кратность: агротехнический уход 2-х кратный (оправка культивируемых растений от завала травой, почвой)
20. Виды и способы лесоводственных уходов, их кратность: механизированный 2-кратный уход в виде выкашивания травы и нежелательных растений в рядах и междурядьях.
21. Противопожарные мероприятия, протяженность, ширина мин полос опашка минерализованными полосами (ширина борозд 0,7 м)
22. Намечаемый год перевода культур в лесопокрытую площадь 2029 г.
23. Показатели оценки восстанавливаемых лесов для признания работ по лесовосстановлению выполненными (возраст, количество деревьев главных лесных пород, средняя высота) 10Е 9 лет; не менее 1,7 тыс. шт.; средняя высота не менее 0,7 м.

Составил:

мастер леса ООО «Изобилие» Зубрийчук С.И.
(должность) (Ф.И.О.)

лесничий Степанченко Н. А.
(должность) (Ф.И.О.)

Проверил: инженер по л/в Рябова С.А.
(должность) (Ф.И.О.)

[Подпись] « 14 » 12. 2020
(подпись)
[Подпись] « 14 » 12. 2020
(подпись)
[Подпись] « 18 » 12. 2020
(подпись)

Согласовано с внесением следующих замечаний _____

Главный лесничий: Мищенко Н.Н.
(Ф.И.О.)

[Подпись] « 18 » 12. 2020
(подпись)