

**ПРОЕКТ  
ЛЕСОВОССТАНОВЛЕНИЯ**  
(создание лесных культур)  
на весну, осень 2021 г.

Лесничество Северо-Западное Участковое лесничество Пограничное

№ квартала 76 № выдела выд.17 – пл.2,3 га.

Главная порода Ель

Вид культур сплошные

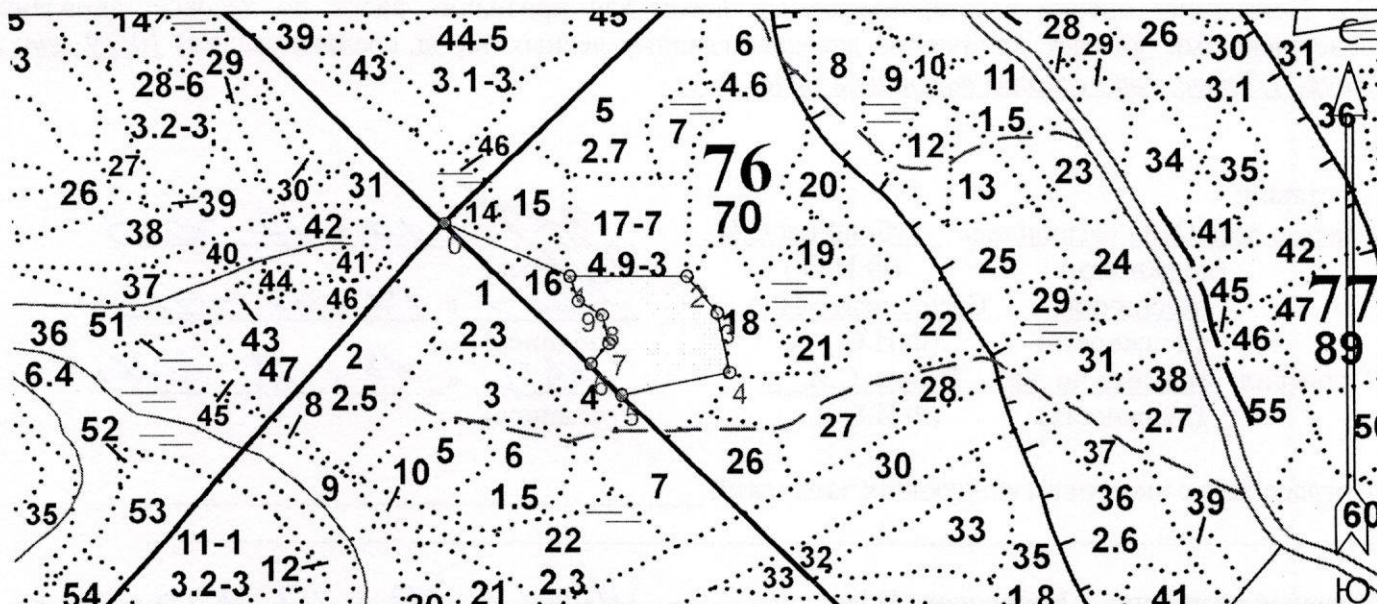
(сплошные, подпологовые, реконструкция)

Арендатор лесного участка ООО «Изобилие» договор аренды № 2-2008-12-101-3 от 12.12.2008 г.  
лесная декларация № 2-2020 от 02.06.2020 года

(наименование, № дог.аренды, декларация, дата)

Площадь участка 2,3 га

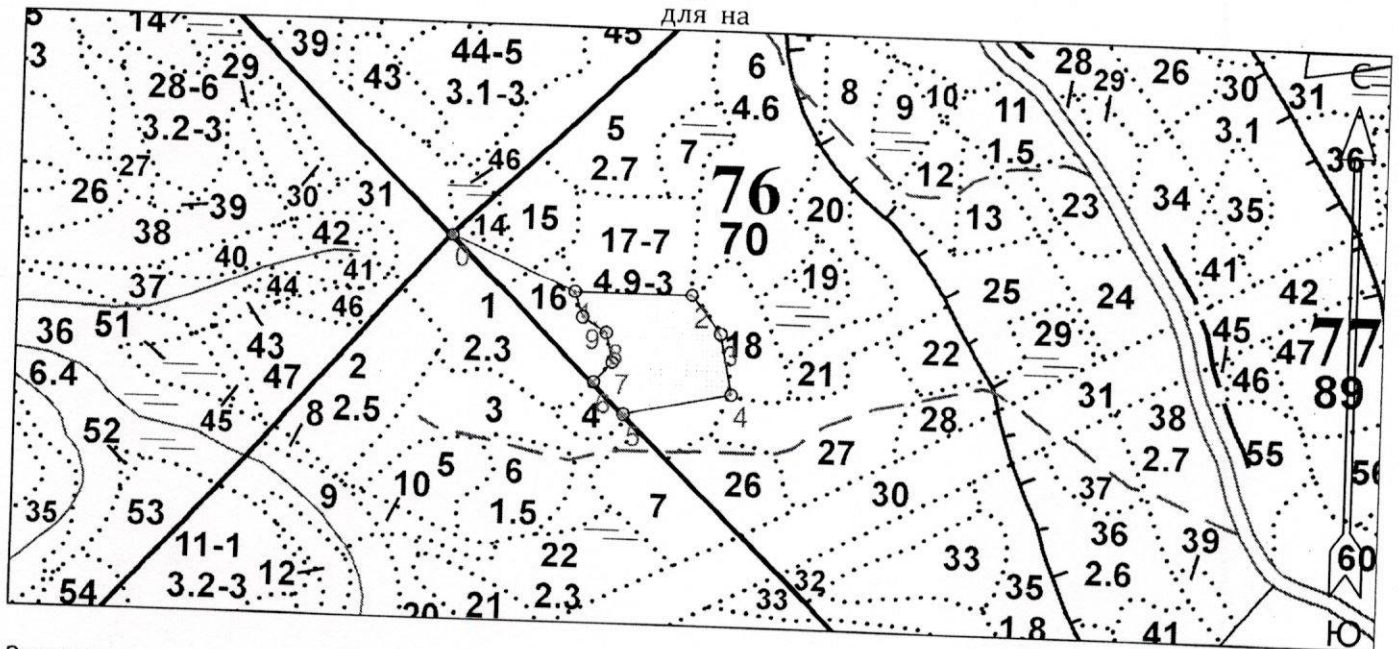
План участка, масштаб 1:10 000




1. Категория лесокультурной площади: вырубка 2020 СРС г. состояние очистки удовлетвор. кол-во пней (валунов) на 1 га 430 шт., гарь        г.; редина, пустырь, прогалина и т.д.
2. Рельеф, почвы, механический состав, степень влажности равнинный, почвы средние подзолистые супесчаные; степень влажности – свежие; завалуненность 25 %.
3. Напочвенный покров (важнейшие растения-индикаторы) черника, вейник, брусника
4. Тип леса (тип вырубки), тип лесорастительных условий ЧС В2
5. Наличие естественного возобновления (по породам), тыс.шт./га; размещение, средняя высота, м 10Е 5 лет; Н ср 0,5 м; 0,5 т. шт./га, неравномерный, благонадежный
6. Зараженность почвы вредителями, вид в связи с отсутствием признаков повреждений обследование не проводилось
7. Состав, возраст, полнота, класс бонитета реконструируемого насаждения нет
8. Способ реконструкции: ширина и направление коридоров, кулис, площадь расчищенных коридоров от общей площади реконструируемого участка (в %) нет
9. Сроки и виды подготовки площади, применяемые машины и орудия осень 2020 г. бороздами глубиной 15 см. борона ТТА-DELTA с трактором Valmet.
10. Способы и время обработки почвы (механизированная, ручная, сплошная, полосами, бороздами площадками и т.д.), глубина обработки почвы до 15см, применяемые машины и орудия осень 2020 г механизированная, бороздами шириной 0,7 через 3,5 м.

Северо-Западное лесничество  
 Пограничное участковое лесничество  
**ЧЕРТЕЖ**  
 участка , отведенного под  
 Лесные культуры  
 на 2021 год.

Кв. 76 дел. 1 Площадь 2.30  
 выдел 17  
 для на



Эксплуатационная площадь: 2.30  
 Масштаб: 1 : 10000  
 Исполнитель:

Условные обозначения:  
 Эксплуатационный участок

№№	Азимуты	Длина, м
0 - 1	104°.17'	177.9
1 - 2	81°.03'	154.2
2 - 3	132°.38'	62.3
3 - 4	159°.36'	81.1
4 - 5	249°.06'	144.1
5 - 6	306°.42'	57.6
6 - 7	32°.41'	35.9
7 - 8	337°.51'	39.6
8 - 9	291°.44'	36.7
9 - 1	332°.37'	34.6

11. Размещение и размеры площадок, полос, борозд на площади и их направление борозды шириной 0,7 м через 3,5 м
12. Метод и способ создания культур (посадка сеянцами с ЗКС, саженцами, посев рядовым строчно-луночным, ручной, механизированный) под меч Колесова, посадочную трубу Pitipitka
13. Количество посадочных (посевных) мест на 1 га, тыс.шт. 2,0
14. Размещение посадочных (посевных) мест, расстояние между рядами 3,5 м, в рядах 1,3 м
15. Схема смешения пород Е-Е-Е-Е, 10Е, чистые
16. Потребность в посадочном (посевном) материале на 1 га 2,0 тыс. шт. тыс.шт. (кг) и на всю площадь по породам - Ель европейская - 4600 шт.
17. Характеристика посадочного (посевного) материала по породам: возраст сеянцев, саженец сеянцы Ели европейской с ЗКС класс качества семян, их происхождение Лужский лесной селекционно-семеноводческий центр (ЛССЦ)
18. Способ подготовки семян к посеву нет
19. Виды и способы агротехнических уходов, их кратность: агротехнический уход 2-х кратный (оправка культивируемых растений от завала травой, почвой)
20. Виды и способы лесоводственных уходов, их кратность: механизированный 2-кратный уход в виде выкашивания травы и нежелательных растений в рядах и междурядьях.
21. Противопожарные мероприятия, протяженность, ширина мин полос опашка минерализованными полосами (ширина борозд 0,7 м)
22. Намечаемый год перевода культур в лесопокрытую площадь 2029 г.
23. Показатели оценки восстанавливаемых лесов для признания работ по лесовосстановлению выполненными (возраст, количество деревьев главных лесных пород, средняя высота) 10Е 9 лет; не менее 1,7 тыс. шт.; средняя высота не менее 0,7 м.

Составил:

мастер леса ООО «Изобилие» Зубрийчук С.И.  
(должность) (Ф.И.О.)

лесничий Степанченко Н. А.  
(должность) (Ф.И.О.)

Проверил: инженер по л/в Рябова С.А.  
(должность) (Ф.И.О.)

Зубрийчук С.И. « 14 » 12. 2020  
(подпись)

Степанченко Н. А. « 14 » 12. 2020  
(подпись)

Рябова С.А. « 18 » 12. 2020  
(подпись)

Согласовано с внесением следующих замечаний \_\_\_\_\_

Главный лесничий: Мищенко Н.Н.  
(Ф.И.О.)

Мищенко Н.Н. « 18 » 12. 2020  
(подпись)