

**ПРОЕКТ
ЛЕСОВОССТАНОВЛЕНИЯ**
(создание лесных культур)
на весну, осень 2021 г.

Лесничество Северо-Западное Участковое лесничество Пограничное

№ квартала 75 № выдела выд.33 – пл.0,4га.

Главная порода Ель

Вид культур сплошные

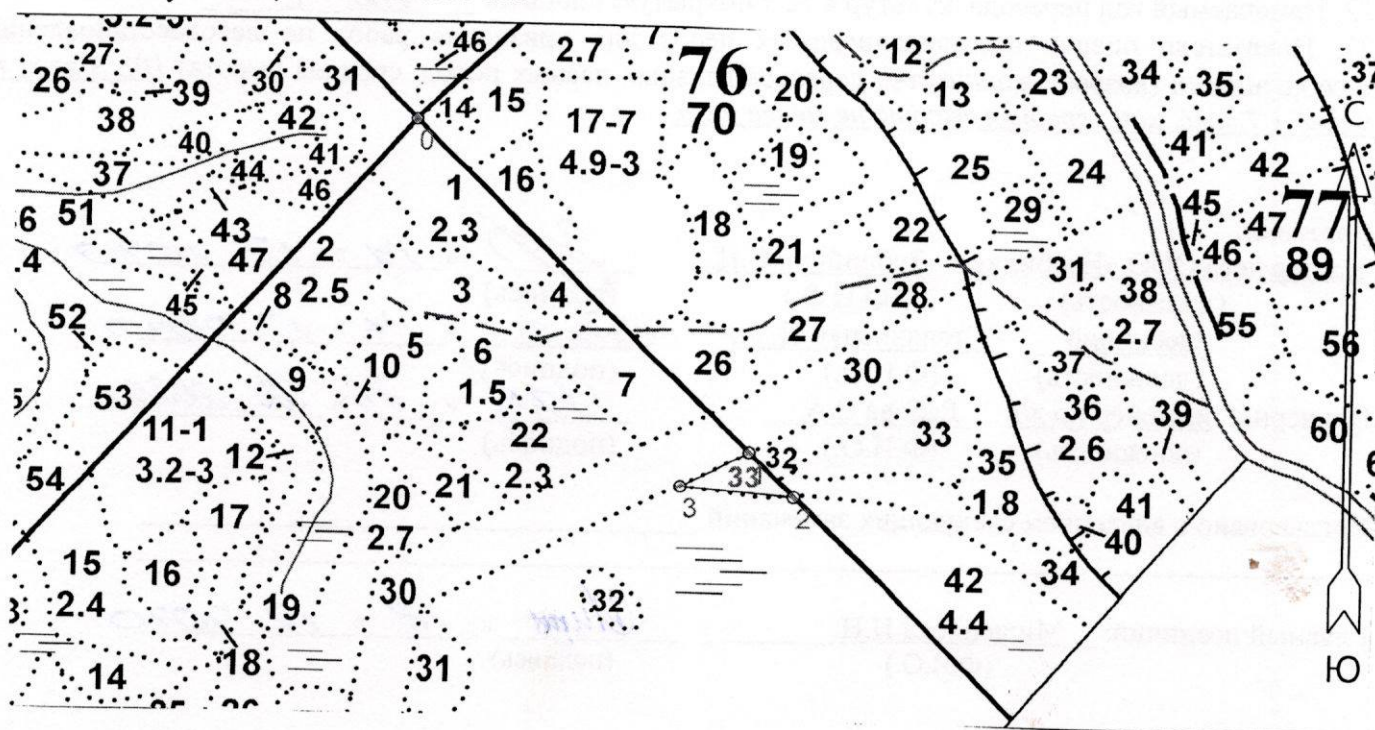
(сплошные, подпологовые, реконструкция)

Арендатор лесного участка ООО «Изобилие» договор аренды № 2-2008-12-101-3 от 12.12.2008 г.
лесная декларация № 2-2020 от 02.06.2020 года

(наименование, № дог.аренды, декларация, дата)

Площадь участка 0,4 га

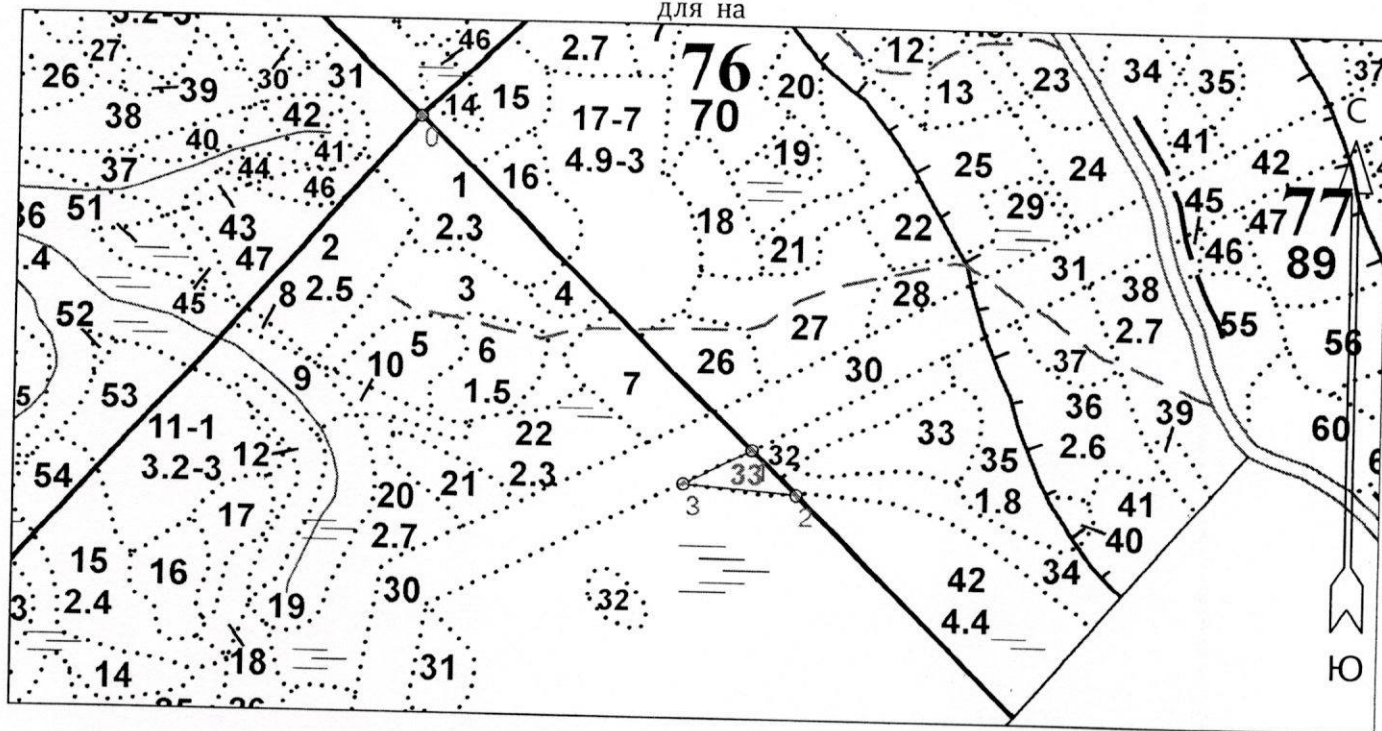
План участка, масштаб 1:10 000




1. Категория лесокультурной площади: вырубка 2020 СРС г. состояние очистки удовлетвор. кол-во пней (валунов) на 1 га 440 шт., гарь г.; редины, пустырь, прогалины и т.д.
2. Рельеф, почвы, механический состав, степень влажности равнинный, почвы средне подзолистые супесчаные; степень влажности – свежие; завалуненность 25 %.
3. Напочвенный покров (важнейшие растения-индикаторы) черника, вейник, брусничник
4. Тип леса (тип вырубке), тип лесорастительных условий ЧС В2
5. Наличие естественного возобновления (по породам), тыс.шт./га; размещение, средняя высота, м 10Е 5 лет; Н ср 0,5 м; 0,5 т. шт./га, неравномерный, благонадежный
6. Зараженность почвы вредителями, вид в связи с отсутствием признаков повреждений обследование не проводилось
7. Состав, возраст, полнота, класс бонитета реконструируемого насаждения нет
8. Способ реконструкции: ширина и направление коридоров, кулис, площадь расчищенных коридоров от общей площади реконструируемого участка (в %) нет
9. Сроки и виды подготовки площади, применяемые машины и орудия осень 2020 г. бороздами глубиной 15 см. борона ТТА-DELTA с трактором Valmet.
10. Способы и время обработки почвы (механизированная, ручная, сплошная, полосами, бороздами площадками и т.д.), глубина обработки почвы до 15см, применяемые машины и орудия осень 2020 г механизированная, бороздами шириной 0,7 через 3,5 м.

Северо-Западное лесничество
 Пограничное участковое лесничество
ЧЕРТЕЖ
 участка , отведенного под
 Лесные культуры
 на 2021 год.

Кв. 75 дел. 3 Площадь 0.40
 выдел 33
 для на



Эксплуатационная площадь: 0.40
 Масштаб: 1 : 10000
 Исполнитель:

Условные обозначения:
 Эксплуатационный участок

№№	Азимуты	Длина, м
0 - 1	125° 32'	621.7
1 - 2	126° 00'	83.6
2 - 3	265° 37'	149.0
3 - 1	53° 15'	101.1

11. Размещение и размеры площадок, полос, борозд на площади и их направление борозды шириной 0,7 м через 3,5 м

- 12. Метод и способ создания культур (посадка сеянцами с ЗКС, саженцами, посев рядовым строчно-луночным, ручной, механизированный) под меч Колосова, посадочную трубу Pitiputka
- 13. Количество посадочных (посевных) мест на 1 га, тыс.шт. 2,0
- 14. Размещение посадочных (посевных) мест, расстояние между рядами 3,5 м, в рядах 1,3 м
- 15. Схема смешения пород Е-Е-Е-Е, 10Е, чистые
- 16. Потребность в посадочном (посевном) материале на 1 га 2,0 тыс. шт. тыс.шт. (кг) и на всю площадь по породам - Ель европейская - 800 шт.
- 17. Характеристика посадочного (посевного) материала по породам: возраст сеянцев, саженцев сеянцы Ели европейской с ЗКС класс качества семян, их происхождение Лужский лесной селекционно-семеноводческий центр (ЛССЦ)
- 18. Способ подготовки семян к посеву нет
- 19. Виды и способы агротехнических уходов, их кратность: агротехнический уход 2-х кратный (оправка культивируемых растений от завала травой, почвой)
- 20. Виды и способы лесоводственных уходов, их кратность: механизированный 2-кратный уход в виде выкашивания травы и нежелательных растений в рядах и междурядьях.
- 21. Противопожарные мероприятия, протяженность, ширина мин полос опашка минерализованными полосами (ширина борозд 0,7 м)
- 22. Намечаемый год перевода культур в лесопокрытую площадь 2029 г.
- 23. Показатели оценки восстанавливаемых лесов для признания работ по лесовосстановлению завершенными (возраст, количество деревьев главных лесных пород, средняя высота) 10Е 9 лет; не менее 1,7 тыс. шт.; средняя высота не менее 0,7 м.

Составил:

мастер леса ООО «Изобилие»	<u>Зубрийчук С.И.</u>		« <u>14</u> » <u>12. 2020</u>
(должность)	(Ф.И.О.)	(подпись)	
<u>лесничий</u>	<u>Степанченко Н. А.</u>		« <u>14</u> » <u>12. 2020</u>
(должность)	(Ф.И.О.)	(подпись)	
Проверил: инженер по л/в	<u>Рябова С.А.</u>		« <u>18</u> » <u>12. 2020</u>
(должность)	(Ф.И.О.)	(подпись)	

Согласовано с внесением следующих замечаний _____

Главный лесничий: Мищенко Н.Н. « 18 » 12. 2020
(Ф.И.О.) (подпись)