

УТВЕРЖДАЮ:

Должность Первый заместитель начальника управления по природным ресурсам Северо-Западного лесничества

Ф.И.О. А.А. Косов

Дата 24.11.2020

В.А. Невинков

Акт
лесопатологического обследования № 149-КВ-20/47
лесных насаждений: Северо-Западное лесничество
Ленинградская область

Способ лесопатологического обследования: Визуальное
Инструментальное V

Место проведения:

Участковое лесничество	Урочище (дача)	Квартал (кварталы)	Выдел (выделы)	Площадь, га
Лужайское	-	29	21 (8)	2,6 (2,27)

Лесопатологическое обследование проведено на общей площади 2,27 га.

2. Инструментальное обследование лесного участка.
Уч. лесничество: Лужайское, участок: - Кв. 29 выд. 21 ЛП выдел: 8.

2.1. Фактическая таксационная характеристика лесного насаждения не соответствует таксационному описанию. Причины несоответствия:
неточность лесоустройства, выделение лесопатологического выдела.

Ведомость лесных участков с выявленными несоответствиями таксационным описаниям приведена в приложении 1 к данному Акту.

2.2. Состояние насаждений: с нарушенной устойчивостью

с утраченной устойчивостью

Причины повреждения: повреждение (заселено или отработано) короедом-типографом (код 343), воздействия шквалистых и ураганных ветров прошлых лет, повлекшие слом стволов деревьев (код 822), воздействия сильных ветров прошлых лет, повлекшие наклон более 10°, изгиб или вывал деревьев (код 821), трутовик ложный осиновый (код 358), повреждение (заселено или отработано) лубоедом сосновым большим (код 338). Данные причины определены по следующим признакам: отработано >3/4 окр.ствола под кроной (код 614), механические повреждения слом ствола под кроной пр. лет (код 218), механические повреждения обрыв корней (вывал) прошлых лет (код 206), заселено >3/4 окр.ствола под кроной (код 612), наличие плодовых тел на стволе (код 801).

Заселено (отработано) стволовыми вредителями:

Вид вредителя	Порода	Встречаемость (% заселенных деревьев)	Степень заселения лесного насаждения (слабая, средняя, сильная)
короед-типограф	Е	4,8 (отработано 66,1)	единичная
большой сосновым лубоед	С	11,1 (отработано 1,1)	слабая

Повреждено огнем:

Вид пожара	Порода	Состояние корневых лап		Состояние корневой шейки		Подсушивание луба	
		процент поврежденных огнем корней	процент деревьев с данным повреждением	ожог корневой шейки по окружности (1/4; 2/4; 3/4; более 3/4)	процент деревьев с данным повреждением	по окружности (1/4; 2/4; 3/4; более 3/4)	процент деревьев с данным повреждением
-		-	-	-	-	-	-

Поражено болезнями:

Вид болезни	Порода	Встречаемость (% пораженных деревьев)	Степень поражения лесного насаждения (слабая, средняя, сильная)
трутовик ложный осиновый	Ос	0,94	единичная

2.3. Выборке подлежит 66,5 % деревьев по запасу,

в том числе:

ослабленных 0 %,

сильно ослабленных 0 %,

усыхающих 0,9 %, причины назначения: 358;

свежего сухостоя 5,1 %,

свежего ветровала 0 %,

свежего бурелома 0 %,

старого сухостоя 29,7 %,

старого ветровала 9,5 %,

старого бурелома 21,3 %,

аварийных 0 %.

2.4. Полнота лесного насаждения после уборки деревьев, подлежащих рубке, составит 0,2.

Критическая полнота для данной категории лесных насаждений составляет 0,3.

ЗАКЛЮЧЕНИЕ

С целью предотвращения негативных процессов или снижения ущерба от их воздействия назначено:

Участковое лесничество	Урочище (дача)	Квартал	Выдел	Площадь выдела, га	Вид мероприятия	Площадь мероприятия, га	Порода	Выбираемый запас на выдел, куб м	Крайние сроки проведения
Лужайское	-	29	21	2,6	ССР	2,27	Е, С, Б, Ос.	740	2021 год

Ведомость перечета деревьев, назначенных в рубку, и абрис лесного участка прилагаются (приложение 2 и 3 к данному акту).

Меры по обеспечению возобновления: лесные культуры.

Мероприятия, необходимые для предупреждения повреждения или поражения смежных насаждений: своевременное проведение проектируемых мероприятий, надзор за санитарным и лесопатологическим состоянием.

Сведения для расчета степени повреждения:

год образования старого сухостоя: 2017 г.

основная причина повреждения древесины: вторичные стволовые вредители и стволовые гнили

Дата проведения обследований: 10.08.2020 года.

Исполнитель работ по проведению лесопатологического обследования:

Петров А.В.



Ведомость
лесных участков с выявленными несоответствиями таксационным описаниям

Источник данных	Год проведения лесоустройства	Номер квартала	Номер выдела	Площадь выдела, га	Целевое назначение лесов	Категория защитных лесов	Номер лесопатологического выдела	Площадь лесопатологического выдела	Таксационная характеристика										Заложено пробных площадей	
									состав	порода	возраст, лет	средняя высота, м	средний диаметр, см	тип леса	тип условий место произрастания	полнота	бонитет	запас, куб. м/га	количество, шт.	общая площадь, га
ТО	2015	29	21	2,6	Защитные	Запретные полосы, расположенные вдоль водных объектов	-	-	6ЕЗЕ1С	Ель	120	24	30	ЧС	В2	0,7	3	305		
Ф	2015	29	21	2,6	Защитные	Запретные полосы, расположенные вдоль водных объектов	8	2,27	9Е1С+Б+Ос	Ель	120	24	25	ЧС	В2	0,2 (0,7)	3	112 (326)	1	2,27

Примечание:

ТО - таксационные описания

Ф - фактическая характеристика лесного насаждения

Исполнитель работ по проведению лесопатологического обследования:

Петров А.В.

Дата проведения обследований: 10.08.2020 года.

Результаты проведения лесопатологического обследования
лесных насаждений за август 2020 года.

Субъект Российской Федерации: Ленинградская область. Лесничество (лесопарк): Северо-Западное.
Участковое лесничество: Лужайское. Урочище (лесная дача): -

Субъект Российской Федерации: Ленинградская область. Лесничество (лесопарк): Северо-Западное. Участковое лесничество: Лужайское. Урочище (лесная дача): -.																																				
Номер квартала	Номер выдела	Площадь выдела, га	Целевое назначение лесов	Категория защитных лесов	Номер лесопатологического выдела	Площадь лесопатологического выдела, га	Таксационная характеристика лесного насаждения									Число деревьев на пробе, шт.	Распределение деревьев по категориям состояния, % от запаса														Признаки повреждения деревьев	Доля поврежденных деревьев, %	Причина ослабления, повреждения	Подожиг рубке, %	Назначенные мероприятия	
							состав	порода	возраст	средняя высота, м	средний диаметр, см	тип леса	полнота	бонитет	запас, куб. м/га		без признаков ослабления	ослабленные	сильно ослабленные	усыхающие	свежий сухой	старый сухой	свежий ветровал	старый ветровал	свежий бурелом	старый бурелом	аварийные деревья	вид	площадь, га							
1	2	3	4	5	6	7	8	9	10	11	12	13	14	15	16	17	18	19	20	21	22	23	24	25	26	27	28	29	30	31	32	33	34			
29	21	2,6	Защитные	Запретные полосы, расположенные вдоль водных объектов	8	2,27	9Е1С+Б+Ос*	Всего	120	24	25*	ЧС	0,2 (0,7)*	3	112 (326)*	1076	12,3	15,5	5,7	0,9	5,1	29,7		9,5		21,3		614, 218, 206, 612, 801	87,7	343, 822, 821, 358, 338	66,5	ССР	2,27			
								Е	120	24	25	-	-	-	-	977	8,3	15,3	5,4		4,8	32,9		10,5		22,8		614, 218, 206, 612	91,7	343, 822, 821	64,1					
								С	120	24	24	-	-	-	-	82	50,1	24,8	11,8		11,1	1,1				1,1		612, 614, 218	49,9	338, 822	0,9					
								Б	100	25	38	-	-	-	-	12	74,2									25,8		218	25,8	822	0,6					
								Ос	100	23	39	-	-	-	-	5				100,0									801	100,0	358			0,9		
								-	-	-	-	-	-	-	-	-	-	-	-	-	-	-	-	-	-	-	-	-	-	-	-			-	-	-

Примечания: "С" - сосна, "Б" - береза, "Ос" - осина, "ЧС" - черная сосна, "Е" - ель, "Всего" - сумма по категориям состояния. "*" - Расшифровка кодов причин и признаков указана в акте.

Показатели, не соответствующие таксационному описанию отмечаются "**". Расшифровка кодов причин и признаков указана в акте.
Исполнитель работ по проведению лесопатологического обследования:

Петров А.В.

Дата составления документа: 18.11.2020 года. Телефон: 8 812 552 73 55.

Ведомость перечета деревьев назначенных в рубку

ВРЕМЕННАЯ ПРОБНАЯ ПЛОЩАДЬ № 1

Субъект Российской Федерации: Ленинградская область.
Лесничество (лесопарк): Северо-Западное. Квартал: 29. Выдел: 21.ЛП выдел:8
Площадь: 2,6 га., Площадь мероприятия: 2,27 га.
Номер очага вредных организмов: б/н. Размер пробной площади: 2,27 га.
Таксационная характеристика:
тип леса: ЧС; состав: 9Е1С+Б+Ос; возраст: 120 лет; бонитет: 3.
полнота:0,2 (0,7); запас на га: 112 (326); возобновление: отсутствует.

Время и причина ослабления лесного насаждения:

Причины повреждения: повреждение (заселено или отработано) короедом-типографом (код 343), воздействия шквальных и ураганных ветров прошлых лет, повлекшие слом стволов деревьев (код 822), воздействия сильных ветров прошлых лет, повлекшие наклон более 10°, изгиб или вывал деревьев (код 821), трутовик ложный осиновый (код 358), повреждение (заселено или отработано) лубоедом сосновым большим (код 338). Данные причины определены по следующим признакам: отработано >3/4 окр.ствола под кроной (код 614), механические повреждения слом ствола под кроной пр. лет (код 218), механические повреждения обрыв корней (вывал) прошлых лет (код 206), заселено >3/4 окр.ствола под кроной (код 612), наличие плодовых тел на стволе (код 801).

Тип очага вредных организмов: -.

Фаза развития очага вредных организмов: -.

Состояние лесного насаждения, намечаемые мероприятия:

Состояние насаждений: с утраченной устойчивостью. СКС насаждения 4,53.

Намечаемое мероприятие: ССР.

Исполнитель работ по проведению лесопатологического обследования:

Петров А.В.



Дата составления документа: 11.11.2020 года. Телефон: 8 812 552 73 55.

Порода		СКС породы 4,76																Всего деревьев по ступеням толщины	
Ступени толщины см	Количество деревьев по категориям состояния, шт.																шт.	в том числе подлежат рубке, %	
	I	II	III	IV		V		VI			ветровал, бурелом			аварийные деревья					
				НЗ	З	НЗ	З	НЗ	З	О	НЗ	З	О	НЗ	З	О			
1	2	3	4	5	6	7	8	9	10	11	12	13	14	15	16	17	18	19	
12	4	16	6				2			18			22				68	4,3	
16	6	31	10				6			41			60				154	11,0	
20	14	34	11				8			54			61				182	12,6	
24	14	31	10				8			55			60				178	12,6	
28	12	24	10				6			47			49				148	10,4	
32	9	15	5				5			35			34				103	7,6	
36	6	11	4				4			25			24				74	5,4	
40	4	5	2				2			12			14				39	2,9	
44	2	2	1				1			7			5				18	1,3	
48	1	1					1			4			3				10	0,8	
52										2			1				3	0,3	
-																			
-																			
-																			
-																			
-																			
-																			
-																			
-																			
-																			
итого, шт	72	170	59				43			300			333				977		
итого, %	7,4	17,4	6,0				4,4			30,7			34,1				100,0	69,2	
итого, куб. м	55,24	102,52	36,35				32,32			219,95			222,40				668,78		
итого, куб. %	8,3	15,3	5,4				4,8			32,9			33,3				100,0	71,0	

Порода2 С		КСК породы 2,04															Всего деревьев по ступеням толщины		
Ступени толщины см	Количество деревьев по категориям состояния, шт.																	шт.	в том числе подлежат рубке, %
	I	II	III	IV		V		VI			ветровал, бурелом			аварийные деревья					
				НЗ	З	НЗ	З	НЗ	З	О	НЗ	З	О	НЗ	З	О			
1	2	3	4	5	6	7	8	9	10	11	12	13	14	15	16	17	18	19	
16	7	4	1				3										15	3,7	
20	10	5	2				2										19	2,4	
24	3	3	1				1			1	1						10	3,7	
28	11	5	3				2										21	2,4	
32	8	4	2				2										16	2,4	
36	1																1		
-																			
-																			
-																			
-																			
-																			
-																			
-																			
-																			
-																			
-																			
-																			
-																			
-																			
-																			
-																			
-																			
итого, шт	40	21	9				10			1	1						82		
итого, %	48,8	25,6	11,0				12,2			1,2	1,2						100,0	14,6	
итого, куб.м.	23,66	11,72	5,58				5,27			0,52	0,52						47,27		
итого, куб.м. %	50,1	24,8	11,8				11,1			1,1	1,1						100,0	13,3	

Порода3: Б

СКС породы: 2,29

Всего деревьев по ступеням толщины

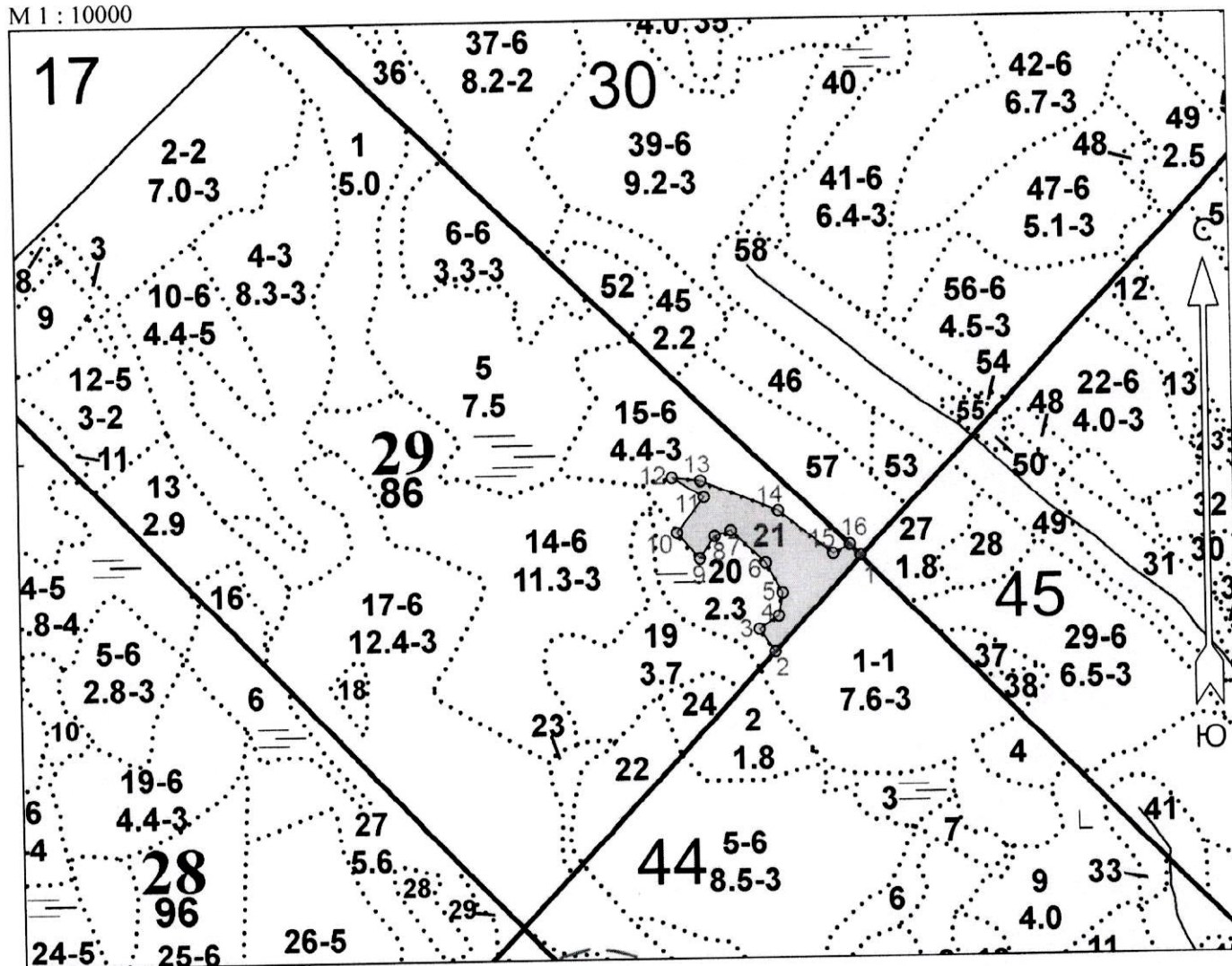
Порода4: Ос

СКС породы: 4.

Всего деревьев по ступеням толщины

Абрис участка
Северо-Западное лесничество, Лужайское участковое лесничество,
квартал 29, выдел 21 (8), площадь 2,27га.

М 1 : 10000



№ выдела	Ленты (круговые площадки) перечёта				
	№ ленты (площадки)	Длина, м	Ширина, м	Радиус, м	Площадь, га
21 (8)					2,27

Номера точек	Координаты		Румбы линий	Длина, м				
	Широта	Долгота						
1 - 2	60° 49' 11.712"	28° 22' 14.608"	ЮЗ 42° 30'	190	10 - 11	60° 49' 12.852"	28° 21' 56.653"	СВ 37° 30'
2 - 3	60° 49' 07.187"	28° 22' 06.074"	СЗ 35° 00'	40	11 - 12	60° 49' 14.544"	28° 21' 59.319"	СЗ 57° 30'
3 - 4	60° 49' 08.246"	28° 22' 04.552"	СВ 56° 30'	35	12 - 13	60° 49' 15.499"	28° 21' 56.242"	ЮВ 83° 30'
4 - 5	60° 49' 08.87"	28° 22' 06.488"	СВ 10° 00'	35	13 - 14	60° 49' 15.344"	28° 21' 59.01"	ЮВ 68° 00'
5 - 6	60° 49' 09.984"	28° 22' 06.891"	СЗ 29° 00'	50	14 - 15	60° 49' 13.852"	28° 22' 06.575"	ЮВ 51° 30'
6 - 7	60° 49' 11.397"	28° 22' 05.284"	СЗ 47° 00'	70	15 - 16	60° 49' 11.793"	28° 22' 11.922"	СВ 62° 30'
7 - 8	60° 49' 12.94"	28° 22' 01.888"	ЮЗ 71° 30'	25	16 - 1	60° 49' 12.215"	28° 22' 13.576"	ЮВ 45° 00'
8 - 9	60° 49' 12.683"	28° 22' 00.316"	ЮЗ 34° 30'	39				
9 - 10	60° 49' 11.642"	28° 21' 58.851"	СЗ 41° 30'	50				

Условные обозначения	
Сплошная санитарная рубка	

Исполнитель работ по проведению лесопатологического обследования:

ФИО Петров А.В

Подпись

Дата составления документа 11.11.2020 год. Телефон 8 812 552 73 55