

**ПРОЕКТ
ЛЕСОВОССТАНОВЛЕНИЯ
(создание лесных культур)**

на осень 2020 г.

Лесничество Подпорожское Участковое лесничество Винницкое сельское

№ квартала 169 № выдела в.5-0,2 га; в.6-0,4 га; в.7-6,4 га

Главная порода ель

Вид культур сплошные
(сплошные, подпологовые, реконструкция)

Арендатор лесного участка ООО "Северо-Западный Лесокомбинат"

№ договора аренды 68/3-2010-05 от 14.05.2010г.

№ лесной декларации, дата № 5-2019 от 0.08.2019 года

Площадь участка 8,4 га л/к 7 га н/э 1,4 га л/д га

План участка, масштаб 1:10 000

1. Категория лесокультурной площади: (вырубка 2019 г. состояние очистки проведена в соответствии с технологической картой разработки лесосеки
кол-во пней (валунов) на 1 га до 700 шт.)
2. Рельеф, почвы, механический состав, степень влажности: рельеф равнинный, суглинок, в низких местах с повышенным накоплением влаги
3. Напочвенный покров (важнейшие растения-индикаторы) травяной; средняя степень задернения
4. Тип леса (тип вырубки), тип лесорастительных условий в.6,7-ЧС,В2;в.5-ДЛ,А4
5. Наличие естественного возобновления (по породам), тыс.шт./га; размещение, средняя высота, м
6. Зараженность почвы вредителями, вид отсутствуют признаки заселения вред. организмов
7. Состав, возраст, полнота, класс бонитета реконструируемого насаждения не проектируется
8. Способ реконструкции: ширина и направление коридоров, кулис, площадь расчищенных коридоров от общей площади реконструируемого участка (в %) не проектируется
9. Сроки и виды подготовки площади, применяемые машины и орудия осень 2020 года механизированная, трактор ТДТ-55
10. Способы и время обработки почвы (механизированная, ручная, сплошная, полосами, бороздами, площадками и т.д.), глубина обработки почвы, применяемые машины и орудия осень 2020 года механизированная, бороздами глубиной до 15 см, трактором ТДТ-55 с плугом ПЛ-1
11. Размещение и размеры площадок, полос, борозд на площади и их направление борозды шириной до 1,0м через 3,5-4,5м непрямолинейные с плавным искривлением
12. Метод и способ создания культур (посадка сеянцами, саженцами, посев рядовой строчно-луночный, ручной, механизированный) посадка сеянцами ручная под меч Колесова
13. Количество посадочных (посевных) мест на 1 га, тыс.шт. 3,0 тыс шт/га
14. Размещение посадочных (посевных) мест, расстояние между рядами 3,5 - 4,5 м
в рядах до 0,7-0,8 м
15. Схема смешения пород Е-Е-Е
16. Потребность в посадочном (посевном) материале на 1 кг ель 3 тыс шт/га
на всю площадь по породам ель 21 тыс шт
17. Характеристика посадочного (посевного) материала по породам (возраст, происхождение сеянцев сеянцы ели с ОКС, возраст -4 года, D-у корневой шейки не менее 2,0 мм; у корневой шейки не менее 2-х мм, высотой не менее 12 см
класс качества семян, их происхождение, лесосеменной район -
18. Способ подготовки семян к посеву -
19. Виды и способы агротехнических уходов, их кратность: ручная оправка от завала травой и почвой-однократно, дополнение лесных культур-однократно
20. Виды и способы лесоводственных уходов, их кратность: уничтожение травянистой и древесной растительности в рядах - одно-двукратно
21. Противопожарные мероприятия, протяженность, ширина мин.полос -
22. Намечаемый год перевода культур в лесопокрытую площадь 2028 г.
23. Показатели оценки восстанавливаемых лесов для признания работ по лесовосстановлению завершенными (возраст, количество деревьев главных лесных пород, средняя высота)
В соответствии с приложением 3 Правил лесовосстановления

Составил: Инженер по л/п ООО "Северо-Западный Лесокомбинат" Бондарева Г.Н. Бондарева 14.09.20.
(должность) (Ф.И.О.) (подпись) (дата)

Проверили: Лесничий Винницкого сельского уч.л-ва Сохромов А.В. Сохромов 14.09.20.
(должность) (Ф.И.О.) (подпись) (дата)

Инженер ЛВС Подпорожского лесничества Туркина О.Н. Туркина 14.09.20.
(должность) (Ф.И.О.) (подпись) (дата)

Согласовано с внесением следующих замечаний по факту, согласован в 1/2
срок по 14, 21

✓ Главный лесничий Подпорожского лесничества Гнутов А.С. Гнутов 14.09.20.
(должность) (Ф.И.О.) (подпись) (дата)

Чертеж отвода участка

создание лесных культур

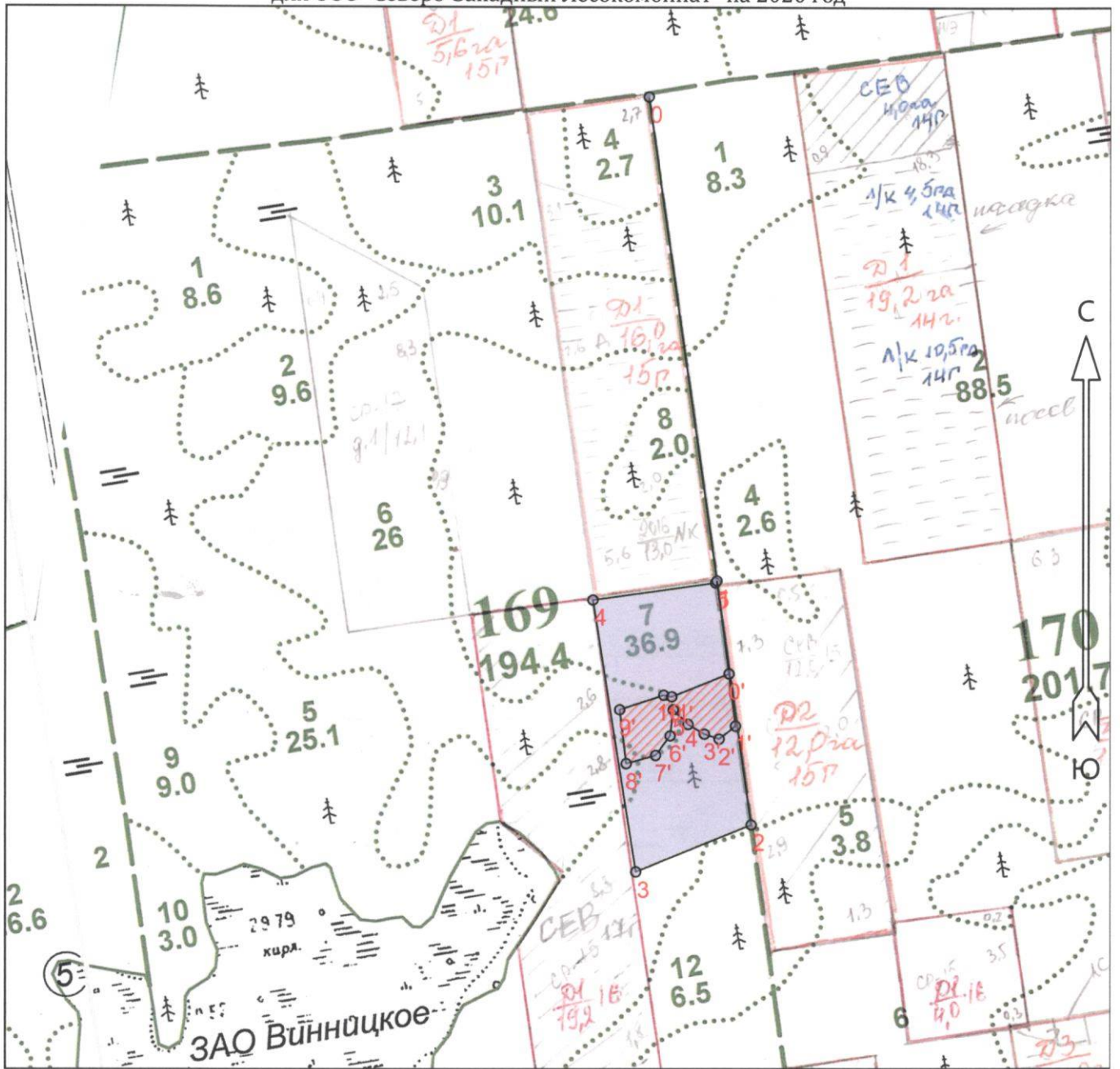
Подпорожское лесничество

Винницкое сельское участковое лесничество

Кв. 169 дел. Площадь 8.4/7,0 га

выд 5-0,2 га; выд 6-0,4 га; выд 7-6,4 га

для ООО "Северо-Западный Лескомбинат" на 2020 год



Эксплуатационная площадь: 7.0

Масштаб: 1 : 10000

Исполнитель: Бондарева Г.Н.

Условные обозначения:

 Эксплуатационная площадь

 Неэксплуатационная площадь

Основной полигон

№№	Азимуты	Длина, м
0 - 1	172°	790
1 - 2	172°	400
2 - 3	248°	202
3 - 4	351°	446
4 - 5	82°	201

Полигон 2

Площадь, га: 1.4

Тип: Неэксплуатационная площадь

№№	Азимуты	Длина, м
1 - 0'	173°	152
0' - 1'	173°	85
1' - 2'	231°	34
2' - 3'	288°	25
3' - 4'	301°	31
4' - 5'	315°	34
5' - 6'	187°	43
6' - 7'	217°	40

7' - 8'	254°	49
8' - 9'	353°	88
9' - 10'	72°	75
10' - 11'	101°	14
11' - 0'	68°	100