

УТВЕРЖДАЮ:

Должность И. о. председателя комитета
по природным ресурсам Ленинградской области
Ф.И.О. Эглит А.А.
Дата 13.11.2020

Акт
лесопатологического обследования № ГКО-117-20/47

лесных насаждений Подпорожского лесничества(лесопарка)
Ленинградской области (субъект Российской Федерации)

Способ лесопатологического обследования: 1. Визуальный ☐
2. Инструментальный ☒

Место проведения

Участковое лесничество	Урочище (дача)	Квартал (кварталы)	Выдел (выделы)	Площадь, га
Лукинское	-	112	30 (30.1)	4,3 (0,5)

Лесопатологическое обследование проведено на общей площади 0,5 га.

ПЕРЕЧЕТНАЯ ВЕДОМОСТЬ АВАРИЙНЫХ ДЕРЕВЬЕВ, НАЗНАЧЕННЫХ В РУБКУ

ПЕРЕЧЕННАЯ ВЕДОМОСТЬ АВАРИЙНЫХ ДЕРЕВЬЕВ, НАЗНАЧЕННЫХ В РУБКУ									
№ дерева	Координаты		Пород а	Высота, м	Диаметр, см	Запас, куб.м	Структурные изъяны, характеризующие аварийность дерева	Мероприятие	Сроки проведения мероприятия
1	2	3	4	5	6	7	8	9	10
3	60.4051967	34.9315996	Б	21	22	0,357 0,357	Опасный наклон на тропу, стволовая гниль 100%	рубка аварийных деревьев	IV квартал 2020 года

Исполнитель работ по проведению лесопатологического обследования:

Инженер-лесопатолог Филиала ФБУ "Рослесозащита"

А.В. Петров подпись 

Дата составления документа 28.10.2020 Телефон (812) 552 73 55

3. Инструментальное обследование аварийных деревьев

3.1.1 Координаты расположения аварийного дерева: 60.4051967 34.9315996.

3.2.1 Структурные изъяны, характеризующие аварийность дерева:

Опасный наклон на тропу, стволовая гниль - 100%

3.3.1 Порода Б, диаметр, см 22,
высота, м 21, возраст, лет 70,

ЗАКЛЮЧЕНИЕ

С целью предотвращения негативных процессов или снижения ущерба от их воздействия:

Вид мероприятия	Запас дерева, куб.м	Порода	Сроки проведения
рубка аварийных деревьев	0,357	Б	IV квартал 2020 года

Ведомость перечета аварийных деревьев, назначенных в рубку, прилагается (приложение 4 к Акту)

Мероприятия, необходимые для предупреждения повреждения или поражения смежных деревьев:

Своевременное проведение мероприятия, вывоз неокоренной древесины

Дата проведения обследований 04.08.2020

Исполнитель работ по проведению лесопатологического обследования:

Инженер-лесопатолог Филиала ФБУ "Рослесозащита" "Центр защиты леса Ленинградской области"

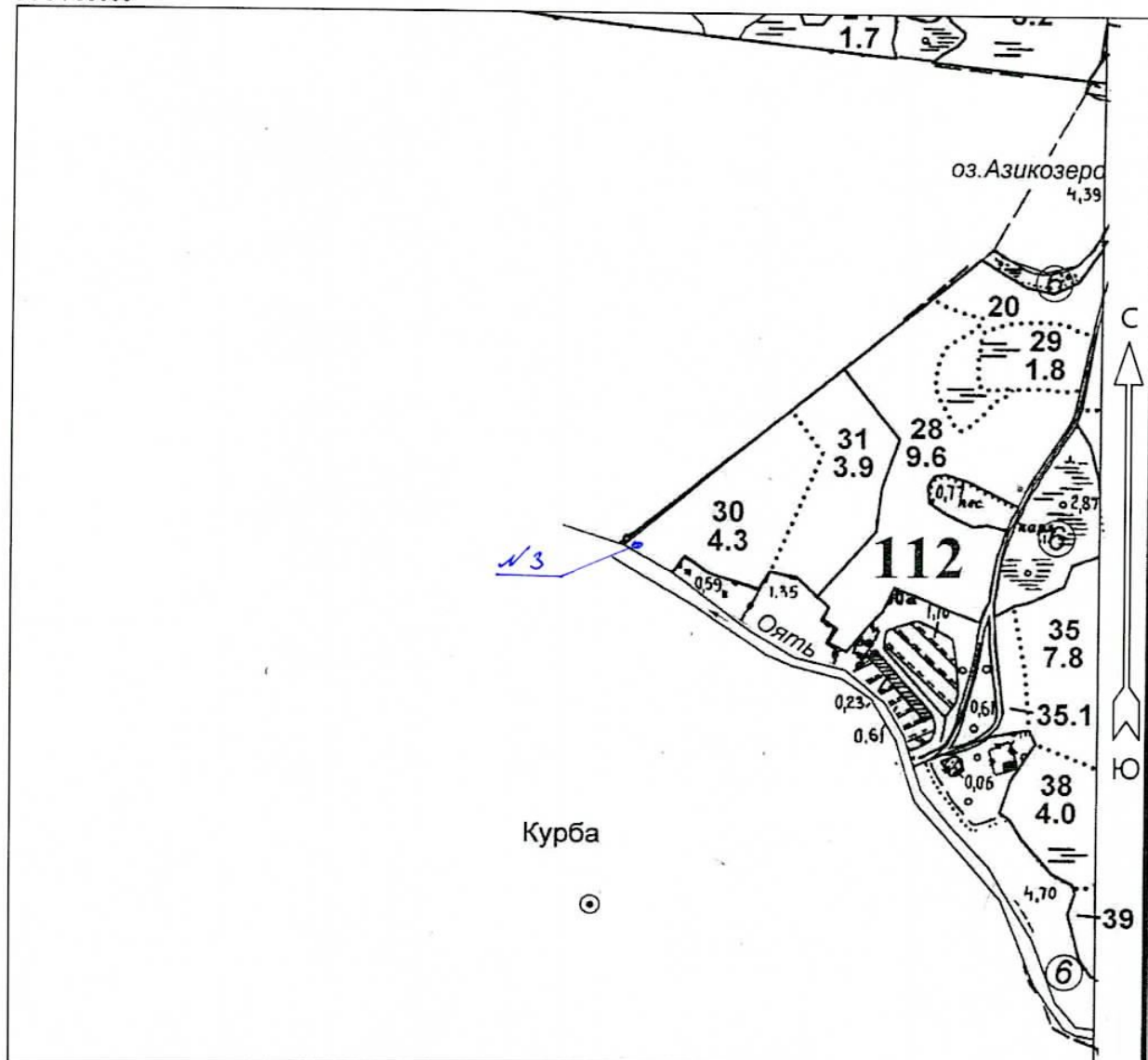
А.В. Петров

подпись



Абрис участка
Подпорожское лесничество
Лукинское участковое лесничество
Кв. 112, выд. 30

М 1 : 10000



№ выдела	Ленты (круговые площадки) перечёта				
	№ ленты (площадки)	Длина, м	Ширина, м	Радиус, м	Площадь, га

Номера точек	Координаты		Румбы линий	Длина, м
	Широта	Долгота		

Условные обозначения			
Аварийные деревья	•		

Исполнитель работ по проведению лесопатологического обследования:

ФИО Петров А.В. Подпись Петров

Дата составления документа 28.10.2020г. Телефон 8 (812) 552-73-55