

УТВЕРЖДАЮ:

Должность Н.о. Председателя Комитета
по природным ресурсам Ленинградской
области
Ф.И.О. А.А. Залит

Дата 06.11.2020

Акт
лесопатологического обследования № 09-КЛ
лесных насаждений Северо-западного лесничества
Ленинградской области

Способ лесопатологического обследования: Визуальное
Инструментальное V

Место проведения:

Участковое лесничество	Урочище (дача)	Квартал (кварталы)	Выдел (выделы)	Площадь, га
Калининское	-	68	5(1)	3,1(2,5)

Лесопатологическое обследование проведено на общей площади 2,5 га.

2. Инструментальное обследование лесного участка.
Уч. лесничество: Калининское Кв. 68 вид. 5 ЛП выдел: 1.

2.1. Фактическая таксационная характеристика лесного насаждения не соответствует таксационному описанию. Причины несоответствия:

Изменение санитарного и лесопатологического состояния, ошибка при лесоустройстве.

Ведомость лесных участков с выявленными несоответствиями таксационным описаниям приведена в приложении 1 к данному Акту.

2.2. Состояние насаждений: с утраченной устойчивостью.
с нарушенной устойчивостью

☐
V

Причины повреждения: воздействия сильных ветров прошлых лет, повлекшие наклон более 10°, изгиб или вывал деревьев (код 821), повреждение (заселено или отработано) короедом-типографом (код 343), трутовик ложный осиновый (код 358), воздействия шквалистых и ураганных ветров прошлых лет, повлекшие слом стволов деревьев (код 822), переувлажнение почвы под воздействием почвенно-климатических факторов (код 812). Данные причины определены по следующим признакам: механические повреждения обрыв корней (вывал) прошлых лет (код 206), наличие плодовых тел на стволе (код 801), отработано >3/4 окр.ствола под кроной (код 614), механические повреждения слом ствола под кроной пр. лет (код 218), усыхание от 1/4 до 1/2 ветвей в кроне прошлых лет (код 112), усыхание более 3/4 ветвей в кроне свежее (код 104).

Заселено (отработано) стволовыми вредителями:

Вид вредителя	Порода	Встречаемость (% заселенных деревьев)	Степень заселения лесного насаждения (слабая, средняя, сильная)
короед-типограф	Е	0 (отработано 13,8)	-
-	-	-	-
-	-	-	-
-	-	-	-
-	-	-	-
-	-	-	-

Повреждено огнем:

Вид пожара	Порода	Состояние корневых лап		Состояние корневой шейки		Подсушивание луба	
		процент поврежденных огнем корней	процент деревьев с данным повреждением	ожог корневой шейки по окружности (1/4; 2/4; 3/4; более 3/4)	процент деревьев с данным повреждением	по окружности (1/4; 2/4; 3/4; более 3/4)	процент деревьев с данным повреждением
-	-	-	-	-	-	-	-
	-	-	-	-	-	-	-
	-	-	-	-	-	-	-
	-	-	-	-	-	-	-
	-	-	-	-	-	-	-
	-	-	-	-	-	-	-
	-	-	-	-	-	-	-

Поражено болезнями:

Вид болезни	Порода	Встречаемость (% пораженных деревьев)	Степень поражения лесного насаждения (слабая, средняя, сильная)
трутовик ложный осиновый	Ос	8,10	единичная
-	-	-	-
-	-	-	-
-	-	-	-
-	-	-	-
-	-	-	-

2.3. Выборке подлежит 44,9 % деревьев по запасу,
в том числе:
ослабленных 0 %,
сильно ослабленных 8,1 %, причины назначения: трутовик ложный осиновый;
усыхающих 0 %,
свежего сухостоя 0,9 %,
свежего ветровала 0 %,
свежего бурелома 0 %,
старого сухостоя 13,9 %,
старого ветровала 16,4 %,
старого бурелома 5,6 %,
аварийных 0 %.

2.4. Полнота лесного насаждения после уборки деревьев, подлежащих рубке, составит 0,2.
Критическая полнота для данной категории лесных насаждений составляет 0,3.

ЗАКЛЮЧЕНИЕ

С целью предотвращения негативных процессов или снижения ущерба от их воздействия назначено:

Участковое лесничество	Урочище (дача)	Квартал	Выдел	Площадь выдела, га	Вид мероприятия	Площадь мероприятия, га	Порода	Выбираемый запас на выдел, куб. м	Крайние сроки проведения
Калининское	-	68	5	3,1	СРС	2,5	Е	410	2022 год

Ведомость перечета деревьев, назначенных в рубку, и абрис лесного участка прилагаются (приложение 2 и 3 к данному акту).

Меры по обеспечению возобновления: сохранение подроста.

Мероприятия, необходимые для предупреждения повреждения или поражения смежных насаждений: своевременное проведение проектируемых мероприятий, надзор за санитарным и лесопатологическим состоянием.

Сведения для расчета степени повреждения:

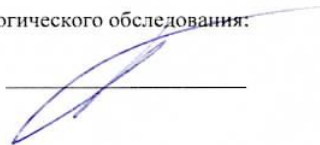
год образования старого сухостоя: 2014-2016

основная причина повреждения древесины: вторичные стволовые вредители и сапрофитные гнили

Дата проведения обследований: 13 СЕНТЯБРЯ 2018 года.

Исполнитель работ по проведению лесопатологического обследования:

Главный инженер Гриднев Н. А.



22.10.2020

Ведомость
лесных участков с выявленными несоответствиями таксационным описаниям

Источники данных	Год проведения лесоустройства	Номер квартала	Номер выдела	Площадь выдела, га	Целевое назначение лесов	Категория защитных лесов	Номер лесопатологического выдела	Площадь лесопатологического выдела,	Таксационная характеристика										Заложено пробных площадок	
									состав	попорода	возраст, лет	средняя высота, м	средний диаметр, см	тип леса	тип условий место	полнота	бонитет	запас, куб. м/га	количество, шт.	общая площадь, га
Ф	2015	68	5	3,1	Защитные	Запретные полосы, расположенные вдоль водных объектов	1	2,5	8Е1Ос1С	Ель	90	21	24	ЧС	В2	0,3 (0,4)	3	104 (164)	1	2,5
		89	5	3,1	Защитные	Запретные полосы, расположенные вдоль водных объектов	-	-	5Е2С2Б1Ос	Ель	90	21	22	ЧС	В2	0,5	3	205 (245)	-	-

Примечание:

Причины несоответствия таксационного описания:

ТО - таксационные описания

Ф - фактическая характеристика лесного насаждения

Дата проведения обследований: 13 СЕНТЯБРЯ 2018 года.

Исполнитель работ по проведению лесопатологического обследования:

Главный инженер Гриднев Н. А.

Изменение санитарного и лесопатологического состояния, ошибка при лесоустройстве.

Ведомость перечета деревьев назначенных в рубку

ВРЕМЕННАЯ ПРОБНАЯ ПЛОЩАДЬ № 1

Субъект Российской Федерации: Ленинградская область.
Лесничество (лесопарк): Северо-западное. Калининское участковое лесничество Квартал: 68. Выдел: 5. лп
выд.1

Площадь: 3,1 га., Площадь мероприятия: 2,5 га.

Номер очага вредных организмов: б/н. Размер пробной площади: 2,5 га.

Таксационная характеристика:

тип леса: ЧС; состав: 8Е1Ос1С; возраст: 90 лет; бонитет: 3.

полнота: 0,3 (0,4); запас на га: 104 (164); возобновление: среднее, состав: 10Е, 4,5 тыс.шт. на га.

Время и причина ослабления лесного насаждения:

Причины повреждения: воздействия сильных ветров прошлых лет, повлекшие наклон более 10°, изгиб или вывал деревьев (код 821), повреждение (заселено или отработано) короедом-типографом (код 343), трутовик ложный осиновый (код 358), воздействия шквалистых и ураганных ветров прошлых лет, повлекшие слом стволов деревьев (код 822), переувлажнение почвы под воздействием почвенно-климатических факторов (код 812). Данные причины определены по следующим признакам: механические повреждения обрыв корней (вывал) прошлых лет (код 206), наличие плодовых тел на стволе (код 801), отработано >3/4 окр.ствола под кроной (код 614), механические повреждения слом ствола под кроной пр. лет (код 218), усыхание от 1/4 до 1/2 ветвей в кроне прошлых лет (код 112), усыхание более 3/4 ветвей в кроне свежее (код 104).

Тип очага вредных организмов: .

Фаза развития очага вредных организмов: .

Состояние лесного насаждения, намечаемые мероприятия:

Состояние насаждений: с нарушенной устойчивостью. СКС насаждения 3,27.

Намечаемое мероприятие: СРС.

Исполнитель работ по проведению лесопатологического обследования:

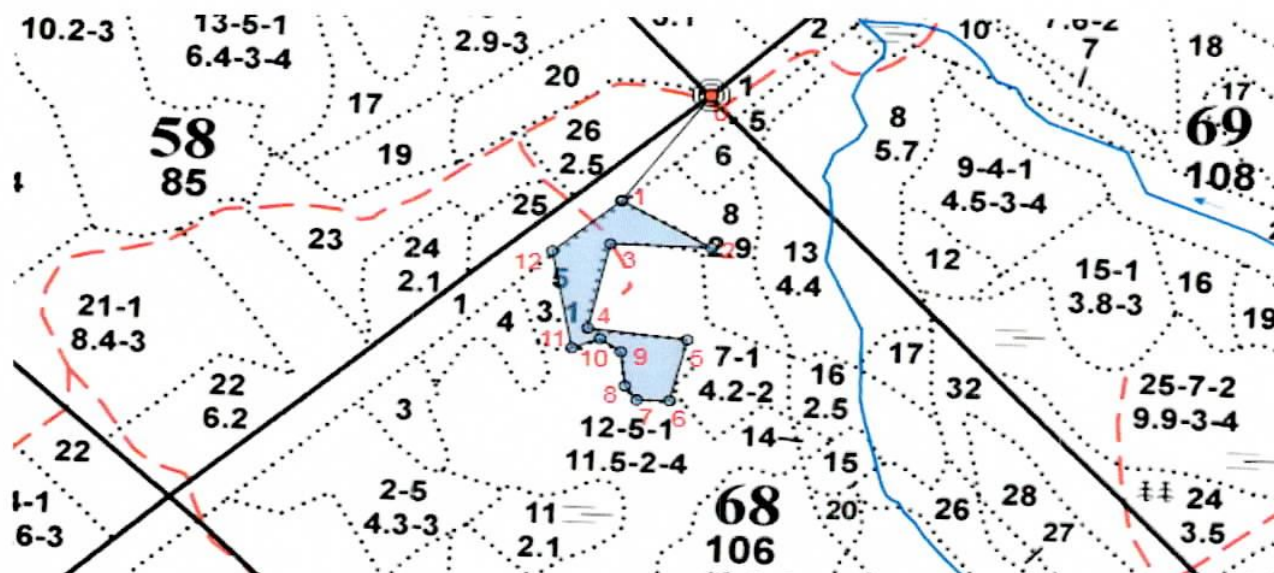
Главный инженер Гриднев Н. А.

Дата составления документа: 22.10.2020 года. Телефон: 89155882187.

Ступени толщины см	Количество деревьев по категориям состояния, шт.																Всего деревьев по ступеням толщины	
	I	II	III	IV		V		VI			ветровал, бурелом			аварийные деревья			шт.	в том числе подлежат рубке, %
				НЗ	З	НЗ	З	НЗ	З	О	НЗ	З	О	НЗ	З	О		
1	2	3	4	5	6	7	8	9	10	11	12	13	14	15	16	17	18	19
12	47	16								16	16						95	4,4
16	31		14														45	
20	109					12				20							141	4,4
24	94	78	33								32						237	4,4
28	32	45									27						104	3,7
32		15								44	51						110	12,9
-																		
итого, шт	313	154	47			12				80	126						732	
итого, %	42,8	21,0	6,4			1,6				11,0	17,2							29,8
итого, куб.м.	105,95	79,07	17,70			3,60				45,62	77,71						329,65	
итого, куб.%	32,1	24,0	5,4			1,1				13,8	23,6							38,5

Степени толщины см	Количество деревьев по категориям состояния, шт.																Всего деревьев по ступеням толщины	
	I	II	III	IV		V		VI			ветровал, бурелом			аварийные деревья			шт.	в том числе подлежат рубке, %
				НЗ	З	НЗ	З	НЗ	З	О	НЗ	З	О	НЗ	З	О		
1	2	3	4	5	6	7	8	9	10	11	12	13	14	15	16	17	18	19
12								16									16	18,0
24			13														13	14,6
28			18														18	20,2
32			17					11			14						42	47,2
-																		
итого, шт			48					27			14						89	
итого, %			54,0					30,3			15,7							100,0
итого, куб.м			33,30					11,33			12,46						57,09	
итого, куб.%			58,4					19,8			21,8							100,0

[illegible]



Номера точек	Координаты	Румбы линий	Длина, м
0->1	60.84617692/28.55489082	ЮЗ 23°.00'	212.0
1->2	60.84463729/28.55258536	ЮВ 71°.30'	148.0
2->3	60.84394289/28.5549132	ЮЗ 79°.30'	142.0
3->4	60.84399878/28.55229804	ЮВ 0°.00'	140.5
4->5	60.84276925/28.55171606	СВ 84°.30'	141.0
5->6	60.84260417/28.55429469	ЮЗ 1°.00'	101.0
6->7	60.84172283/28.55384755	ЮЗ 78°.30'	46.5
7->8	60.84173346/28.55299353	СЗ 49°.00'	28.5
8->9	60.84193896/28.55268457	СЗ 19°.30'	55.0
9->10	60.84242978/28.55257313	СЗ 67°.30'	36.0
10->11	60.84261819/28.55203502	ЮЗ 56°.30'	42.5
11->12	60.84248339/28.55129799	СЗ 23°.00'	159.0
12->1	60.8438903/28.5507898	СВ 36°.30'	128.0

 - Сплошная санитарная рубка

Главный инженер Гриднев Н. А.

Дата составления документа: 22.10.2020 года. Телефон: 89155882187.