

УТВЕРЖДАЮ:

Должность Н.В. Терсизаева
Комитет по природным ресурсам
Ленинградской области
Ф.И.О. _____

Дата 06.11.2020 А.А. Зелин

Акт
лесопатологического обследования № 03-КЛ-19
лесных насаждений Северо-западного лесничества
Ленинградской области

Способ лесопатологического обследования: Визуальное
Инструментальное V

Место проведения:

Участковое лесничество	Урочище (дача)	Квартал (кварталы)	Выдел (выделы)	Площадь, га
Калининское	-	69	12(1)	1,2 (0,6)

Лесопатологическое обследование проведено на общей площади 0,6 га.

2. Инструментальное обследование лесного участка.
Уч. лесничество: Калининское Кв. 69 выд. 12 ЛП выдел: 1.

2.1. Фактическая таксационная характеристика лесного насаждения не соответствует таксационному описанию. Причины несоответствия:

Изменение санитарного и лесопатологического состояния, ошибка при лесоустройстве.

Ведомость лесных участков с выявленными несоответствиями таксационным описаниям приведена в приложении 1 к данному Акту.

2.2. Состояние насаждений: с утраченной устойчивостью.
с нарушенной устойчивостью

☐
☒

Причины повреждения: погодные условия (код 820), трутовик ложный осиновый (код 358), повреждение (заселено или отработано) короедом-типографом (код 343), воздействия сильных ветров прошлых лет, повлекшие наклон более 10°, изгиб или вывал деревьев (код 821), воздействия шквалистых и ураганных ветров прошлых лет, повлекшие слом стволов деревьев (код 822). Данные причины определены по следующим признакам: наличие плодовых тел на стволе (код 801), отработано >3/4 окр.ствола под кроной (код 614), усыхание < 1/4 ветвей в кроне прошлых лет (код 111), механические повреждения слом ствола под кроной пр. лет (код 218), усыхание от 1/4 до 1/2 ветвей в кроне прошлых лет (код 112). (код 139), усыхание от 1/2 до 3/4 ветвей в кроне прошлых лет (код 113).

Заселено (отработано) стволовыми вредителями:

Вид вредителя	Порода	Встречаемость (% заселенных деревьев)	Степень заселения лесного насаждения (слабая, средняя, сильная)
короед-типограф	Е	0 (отработано 22.6)	-
-	-	-	-
-	-	-	-
-	-	-	-
-	-	-	-
-	-	-	-

Повреждено огнем:

Вид пожара	Порода	Состояние корневых лап		Состояние корневой шейки		Подсушивание луба	
		процент поврежденных огнем корней	процент деревьев с данным повреждением	ожог корневой шейки по окружности (1/4; 2/4; 3/4; более 3/4)	процент деревьев с данным повреждением	по окружности (1/4; 2/4; 3/4; более 3/4)	процент деревьев с данным повреждением
-	-	-	-	-	-	-	-
	-	-	-	-	-	-	-
	-	-	-	-	-	-	-
	-	-	-	-	-	-	-
	-	-	-	-	-	-	-
	-	-	-	-	-	-	-

Поражено болезнями:

Вид болезни	Порода	Встречаемость (% пораженных деревьев)	Степень поражения лесного насаждения (слабая, средняя, сильная)
трутовик ложный осиновый	Ос	16.80	слабая
-	-	-	-
-	-	-	-
-	-	-	-
-	-	-	-
-	-	-	-

2.3. Выборке подлежит 57,3 % деревьев по запасу,
в том числе:
ослабленных 0 %,
сильно ослабленных 16,8 %, причины назначения: Трутовик ложный осиновый;
усыхающих 5,9 %, причины назначения: Погодные условия;
свежего сухостоя 2,9 %,
свежего ветровала 0 %,
свежего бурелома 0 %,
старого сухостоя 11,9 %,
старого ветровала 10,7 %,
старого бурелома 9,1 %,
аварийных 0 %.

2.4. Полнота лесного насаждения после уборки деревьев, подлежащих рубке, составит 0,2.
Критическая полнота для данной категории лесных насаждений составляет 0,3.

ЗАКЛЮЧЕНИЕ

С целью предотвращения негативных процессов или снижения ущерба от их воздействия назначено:

Участковое лесничество	Урочные (дата)	Квартал	Выдел	Площадь выдела, га	Вид мероприятия	Площадь мероприятия, га	Порода	Выбираемый запас на выдел, куб. м	Крайние сроки проведения
Калининское	-	69	12	1,2	СРС	0,6	Е	128	2022 год

Ведомость перечета деревьев, назначенных в рубку, и абрис лесного участка прилагаются (приложение 2 и 3 к данному акту).

Меры по обеспечению возобновления: лесные культуры , сохранение подроста.

Мероприятия, необходимые для предупреждения повреждения или поражения смежных насаждений: своевременное проведение проектируемых мероприятий, надзор за санитарным и лесопатологическим состоянием.

Сведения для расчета степени повреждения:

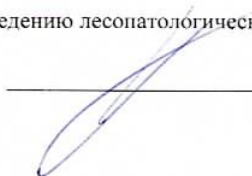
год образования старого сухостоя: 2016-2018 г.

основная причина повреждения древесины: вторичные стволовые вредители и сапрофитные гнили

Дата проведения обследований: 15 ИЮЛЯ 2019 года.

Исполнитель работ по проведению лесопатологического обследования:

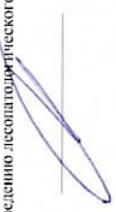
Гриднев Н. А.



22.10.2020

Ведомость
лесных участков с выявленными несоответствиями таксационным описаниям

Источник данных	Год проведения исследования	Номер квартала	Номер выдела	Площадь выдела, га	Целевое назначение лесов	Категория защитных лесов	Номер лесоматологического выдела	Площадь лесоматологического выдела,	Таксационная характеристика										Заложено пробных площадей	
																			количество, шт.	общая площадь, га
ТО	2015	69	12	1,2	Защитные	Защитные полосы, расположенные вдоль водных объектов	-	-	6Е2С2Б+Ос	Ель	80	22	24	КС	С2	0,6	2	245		
		69	12	1,2	Защитные	Защитные полосы, расположенные вдоль водных объектов	1	0,6	7Е2Ос1Б+С	Ель	80	22	24	КС	С2	0,3 (0,5)*	2	139 (213)	1	0,6

Примечание:
ТО - таксационные описания
Ф - фактическая характеристика лесного насаждения
Дата проведения обследований: 15 ИЮЛЯ 2019 года.
Исполнитель работ по проведению лесоматологического обследования:

Гриднев Н. А.

Результаты проведения лесопатологического обследования
лесных насаждений за ИЮЛЬ 2019 года.
Участковое лесничество: Калининское. Урочище (лесная дача): Северо-западное.

Номер квартала	Номер выдела	Площадь выдела, га	Целевое назначение лесов	Категория защитных лесов	Номер лесопатологического участка	Площадь лесопатологического участка, га	Таксационная характеристика лесного насаждения								Число деревьев на пробном участке	Распределение деревьев по категориям состояния, % от запаса										Признаки повреждения деревьев	Доля поврежденных деревьев, %	Причина осмотра, повреждения	Подожки рубки, %	Наличие и количество																																																																																																																																																																																																																																																																																																																																																																																																																																																																																																																																																																																																																																																																																																																																																																																																																																																																																																																																																																																																																																																																																																																																																																																																																								
							состав	порода	возраст	средняя высота, м	средний диаметр, см	тип леса	полнота	бонитет		запас, куб. м/га	33	32	31	30	29	28	27	26	25					24	23	22	21	20	19	18	без признаков осакпления	осабливаемые	сильно ослабленные	усыхающие	свежий сухостой	старый сухостой	свежий ветровал	старый ветровал	свежий бундом	старый бундом	завершившиеся деревья	34	33	32	31	30	29	28	27	26	25	24	23	22	21	20	19	18	17	16	15	14	13	12	11	10	9	8	7	6	5	4	3	2	1																																																																																																																																																																																																																																																																																																																																																																																																																																																																																																																																																																																																																																																																																																																																																																																																																																																																																																																																																																																																																																																																																																																																																																					
69	12	1.2	Защитные	Запретные полосы, расположенные вдоль водных объектов	1	0,6	7Е20сБ+С*	Итого	80	22	24	КС	0,3 (0,5)*	2	139 (213)	198	27,3	8,5	23,7	5,9	2,9	11,9																																																																																																																																																																																																																																																																																																																																																																																																																																																																																																																																																																																																																																																																																																																																																																																																																																																																																																																																																																																																																																																																																																																																																																																																																																</

Показатели, не соответствующие таксационному описанию отмечаются "х". Решифровка кодов причин и признаков указана в акте.
Исполнитель работ по проведению лесопатологического обследования:

Гриднев Н. А.
Дата составления документа: 22.07.2022 года Телефон: 80155882187.

Ведомость перечета деревьев назначенных в рубку

ВРЕМЕННАЯ ПРОБНАЯ ПЛОЩАДЬ № __1__

Субъект Российской Федерации: Ленинградская область.

Лесничество (лесопарк): Северо-западное. Калининское участковое лесничество, Квартал: 69. Выдел: 12 лп. Выд. 1.

Площадь: 1,2 га., Площадь мероприятия: 0,6 га.

Номер очага вредных организмов: б/н. Размер пробной площади: 0,6 га.

Таксационная характеристика:

тип леса: КС; состав: 7Е2Ос1Б+С; возраст: 80 лет; бонитет: 2.

полнота: 0,3 (0,5); запас на га: 139 (213) 213; возобновление: редкое, состав: 10Е, 2,5 тыс.шт. на га.

Время и причина ослабления лесного насаждения:

Причины повреждения: погодные условия (код 820), трутовик ложный осиновый (код 358), повреждение (заселено или отработано) короедом-типографом (код 343), воздействия сильных ветров прошлых лет, повлекшие наклон более 10°, изгиб или вывал деревьев (код 821), воздействия шквалистых и ураганных ветров прошлых лет, повлекшие слом стволов деревьев (код 822). Данные причины определены по следующим признакам: наличие плодовых тел на стволе (код 801), отработано >3/4 окр.ствола под кроной (код 614), усыхание < 1/4 ветвей в кроне прошлых лет (код 111), механические повреждения слом ствола под кроной пр. лет (код 218), усыхание от 1/4 до 1/2 ветвей в кроне прошлых лет (код 112), (код 139), усыхание от 1/2 до 3/4 ветвей в кроне прошлых лет (код 113).

Тип очага вредных организмов: -.

Фаза развития очага вредных организмов: -.

Состояние лесного насаждения, намечаемые мероприятия:

Состояние насаждений: с нарушенной устойчивостью. СКС насаждения 3,44.

Намечаемое мероприятие: СРС.

Исполнитель работ по проведению лесопатологического обследования:

Гриднев Н. А.

Дата составления документа: 22.10.2020 года. Телефон: 89155882187.

ВЕДОМОСТЬ ПЕРЕЧЕТА ДЕРЕВЬЕВ

Оборотная сторона

Порода1: Е СКС породы: 3,61

Ступени толщины см	Количество деревьев по категориям состояния, шт.																Всего деревьев по ступеням толщины	
	I	II	III	IV		V		VI			ветровал, бурелом			аварийные деревья			шт.	в том числе подлежат рубке, %
				НЗ	З	НЗ	О	НЗ	З	О	НЗ	З	О	НЗ	З	О		
1	2	3	4	5	6	7	8	9	10	11	12	13	14	15	16	17	18	19
12	15						3										18	2,1
16										12	6						18	12,9
20			5				1										6	0,7
24	10	5					1			13							29	10,0
28	9	7	3				1			9	8						37	12,8
32		3					2				9						14	7,9
36	8		4	6													18	4,3
-																		
-																		
-																		
итого, шт	42	15	12	6			8			34	23						140	
итого, %	30,0	10,7	8,6	4,3			5,7			24,3	16,4							50,7
итого, куб м	22,76	10,35	8,78	7,50			3,73			15,17	15,46						83,75	
итого, куб, %	27,0	12,4	10,5	9,0			4,5			18,1	18,5							50,1

Порода2: Ос СКС породы: 3,73

Ступени толщины см	Количество деревьев по категориям состояния, шт.																Всего деревьев по ступеням толщины	
	I	II	III	IV		V		VI			ветровал, бурелом			аварийные деревья			шт.	в том числе подлежат рубке, %
				НЗ	З	НЗ	З	НЗ	З	О	НЗ	З	О	НЗ	З	О		
1	2	3	4	5	6	7	8	9	10	11	12	13	14	15	16	17	18	19
32											3						3	18,8
44			5														5	31,3
48			6								2						8	49,9
-																		
-																		
-																		
-																		
-																		
-																		
-																		
итого, шт			11								5						16	
итого, %			68,7								31,3							100,0
итого, куб м			21,44								6,85						28,29	
итого, куб, %			75,8								24,2							100,0

Порода3: Б СКС породы: 2,27

Ступени толщины см	Количество деревьев по категориям состояния, шт.																Всего деревьев по ступеням толщины	
	I	II	III	IV		V		VI			ветровал, бурелом			аварийные деревья			шт.	в том числе подлежат рубке, %
				НЗ	З	НЗ	З	НЗ	З	О	НЗ	З	О	НЗ	З	О		
1	2	3	4	5	6	7	8	9	10	11	12	13	14	15	16	17	18	19
12		6															6	
16																	6	
20	13																13	
24																	6	16,7
28	5										6						5	
-																		
-																		
-																		
-																		
-																		
итого, шт	24	6									6						36	
итого, %	66,6	16,7									16,7							16,7
итого, куб м	8,51	0,54									2,94						11,99	
итого, куб, %	71,0	4,5									24,5							24,5

Порода4 С

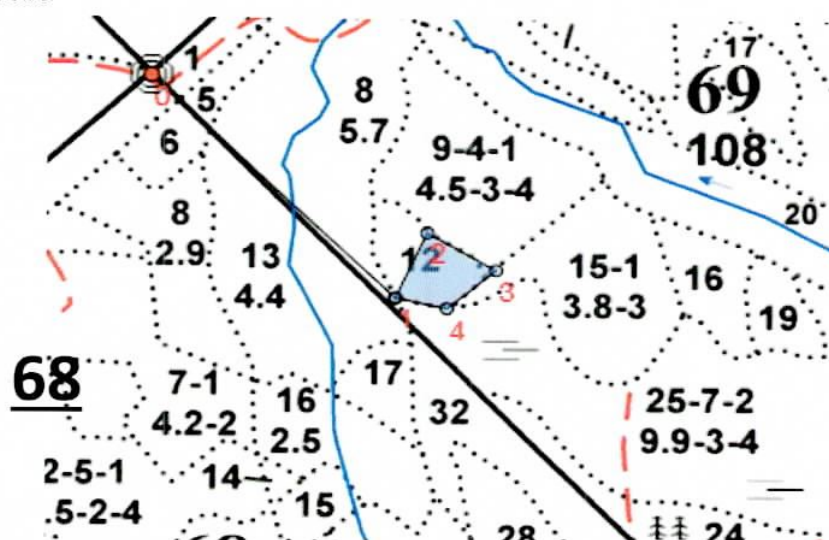
СКС породы: 1

[illegible]

Абрис участка

Северо-западное лесничество, Калининское участковое лесничество, квартал 69, выдел 12,
лп. Выд. 1 площадь 0,6 га.

Масштаб 1:10000



N выдела	Ленты (круговой площадки) перечета				
	№ ленты (площадки)	Длина, м	Ширина, м	Радиус, м	Площадь, га
12 (1)					0,60

Номера точек	Координаты	Румбы линий	Длина, м
0->1	60.846173/28.5547	ЮВ 45°.25'	429.7
1->2	60.84346332/28.56034326	СВ 23°.53'	98
2->3	60.8442657/28.56107229	ЮВ 59°.19'	100
3->4	60.84380531/28.56266536	ЮЗ 49°.24'	67.5
4->1	60.84333178/28.56153131	СЗ 77°.12'	66.5

Условные обозначения: - Сплошная рубка санитарная

Исполнитель работ по проведению лесопатологического обследования:

Гриднев Н. А.

Дата составления документа: 22.10.2020 года. Телефон: 89155882187.