

Утверждаю»  
Генеральный директор АО «ВАД»  
В.В. Абрамов  
« 3 » 20 20 г.



**ПРОЕКТ  
ЛЕСОРАЗВЕДЕНИЯ  
для компенсационного лесоразведения  
на осень 2020 г.**

по соглашению об установлении сервитута в отношении лесного участка, находящегося в государственной собственности № 2-2008-12-109-3/2 от 07.05.2019 г.

1. Характеристика местоположения лесного участка

1.1. Лесничество: **Подпорожское**

1.2. Участковое лесничество: **Красноборское**

1.3. Номер квартала: **16**

1.4. Номер выдела: **1,4,7**

1.5. Площадь участка, с точностью до 0,0000 га: **8,0000**

1.6. План участка, масштаб **1:10 000** (прилагается к Проекту)

2. Характеристика лесорастительных условий участка

2.1. Лесорастительная зона: **Тажная**

2.2. Лесной район: **Балтийско- Белозерский таежный район**

2.3. Целевое назначение лесов: **эксплуатационные леса**

2.4. Рельеф: **равнинный**

2.5. Почва: **суглинистые, подзолистые, тофянистые**

2.6. Тип леса (тип вырубки, тип лесорастительных условий): **выд.1,4 - ЧС В2; выд.7 - ДЛ А2**

2.7. Категория площади лесоразведения: **вырубка 2017 года**

2.8. Количество пней, шт./га: всего **до 600 шт./га**

2.9. Напочвенный покров: **черника, зеленые мхи, грушанка, майник, кукушкин лен, сфагнум**

2.10. Захламленность: **отсутствует**

2.11. Завалуненность, % (слабая, средняя, сильная): **3 %, слабая**

2.12. Наличие малоценных пород: **отсутствуют**

2.13. Характер и размещение оставленных деревьев и кустарников: **отсутствуют**

2.14. Степень задернения почвы: **слабая**

2.15. Зараженность почвы вредителями, вид, шт./га: **в связи с отсутствием признаков заселения вредных организмов, обследование на лесном участке не проводилось.**

2.16. Гидрологические условия: **высокий уровень грунтовых вод**

3. Обоснование проектируемого способа лесовосстановления, породного состава восстанавливаемых лесов, сроки и способы лесоразведения.

3.1. Вид проектируемого лесного насаждения для лесоразведения: **хвойное, смешанное**

3.2. Культивируемые породы деревьев, тыс.шт./га: всего **Е - 3,0**  
в том числе главных (целевых) **Е - 3,0** тыс.шт./га сопутствующих \_\_\_\_\_

3.3. Подготовка лесного участка: **отвод лесного участка, согласно приказа МПР №188 от 25.03.2019г.**

Расчистка участка: **не требуется**

Расстояние между центрами полос: \_\_\_\_\_ м, ширина полос \_\_\_\_\_ м,

Сроки проведения расчистки: \_\_\_\_\_

Применяемые машины и орудия: \_\_\_\_\_

3.4. Обработка почвы: бороздами

Размещение и размеры площадок, полос, борозд на площади и их направление борозды шириной до 1,0 м через 4,0 - 5,0 м непрямолинейные с плавным искривлением

Глубина обработки почвы: до 20 см

Сроки проведения обработки почвы: 4 кв. 2020г.

Применяемые машины и орудия: трактор ТДТ-55, плуг ПЛ-1 Bracke T26.a

3.5. Метод и способ искусственного лесовосстановления: ручная посадка сеянцами с ОКС в пласт, в берму

Сроки проведения работ: 2-3 кв. 2021г.

Применяемые машины и орудия: меч «Колесова»

Количество посадочных на 1 га: 3,0 тыс. шт.

Схема смешения пород: Е-Е-Е

Размещение посадочных мест: расстояние между рядами (площадками, полосами) 4,0 -5,0 м, в рядах 0,5-0,8 м (в площадках, в полосах), количество рядов в полосе - \_\_\_\_\_

Потребность в посадочном материале на 1 га: 3,0 тыс. шт. (кг), и на всю площадь по породам 24,0 тыс. шт.

3.6. Характеристика посадочного материала: стандартные сеянцы ели 3-4 лет с ОКС

3.7. Виды и способы ухода, их кратность:

1-ый год и с 3-его по 8-ой год - Однократное (уничтожение травянистой и древесной растительности в рядах культур);

2-й год - Двукратное (уничтожение травянистой и древесной растительности в рядах культур, дополнение лесных культур при приживаемости менее 85 %).

4. Противопожарные и защитные мероприятия.

4.1. Проведения противопожарных мероприятий: участок влажный, стена леса – лиственные породы, нет необходимости в проведении противопожарных мероприятий.

4.2. Уход за противопожарными объектами: \_\_\_\_\_ - \_\_\_\_\_

4.3. Борьба с вредителями, болезнями леса: при выявлении вредителей или болезней лесных культур, проведение лесопатологического обследования с дальнейшим выполнением рекомендуемых мероприятий.

5. Проектируемые показатели оценки качества лесоразведения для признания работ по лесоразведению завершенными

5.1. Намечаемый год отнесения земель, предназначенных для лесовосстановления, к землям, на которых расположены леса - 2029 г.

5.2. Состав: 5Е3Б2Ос

5.3. Средняя высота: 0,7 м

5.4. Возраст: 9 лет

5.5. Количество деревьев главных (целевых) пород не менее: 1,7 тыс. шт./га

5.6. Приживаемость, %: 1 год – не менее 96%, 3 год – не менее 93%; 5 год – не менее 88%

5.7. Параметры лесных культур в возрасте 5 лет:

Количество деревьев культивируемых пород, тыс.шт./га, всего: не менее 1,7

В том числе по породам: ель - не менее 1,7

Соотношение средних высот деревьев культивируемых пород и естественно возобновившихся нежелательных пород: ель - 0,5; береза - 0,8; осина - 0,8

5.8. Характеристика созданного молодняка при отнесении земель, предназначенных для лесовосстановления, к землям, на которых расположены леса:

Количество деревьев главных (целевых) пород, не менее 1,7 тыс.шт./га,

в том числе по породам: ель - 1,7 тыс.шт./га

Соотношение средних высот деревьев культивируемых пород, и естественно возобновившихся нежелательных пород: ель - 0,7; береза - 1,6; осина - 1,8  
5.8. Намечаемые сроки обследования, годы: 2021г.,2023г.,2025г.,2028г.

К проекту прилагается:

1. План участка.
2. Расчетно-технологическая карта.

Проект составил:

Инженер по лср. ООО «Свирьлес»

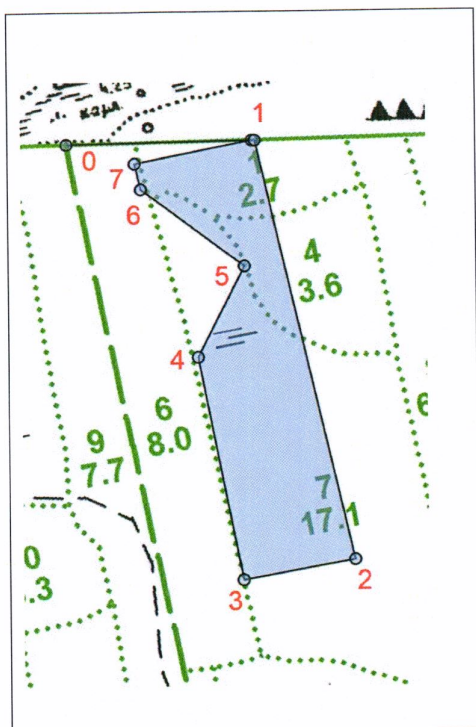
по договору № 2-2008-12-109-3/2-ВЛ-3 от  
17.09.2020 г



Федотова И.А.

План участка  
М 1:10 000

Лесничество (лесопарк) Подпорожское  
 Участковое лесничество Красноборское  
 Урочище (при наличии) \_\_\_\_\_  
 Номер(а) лесного квартала 16  
 Номер(а) лесотаксационного выдела 1,4,7  
 Масштаб 1:10 000



Площадь общая, га
8.0

Экспликация объекта				
Номера точек	Направление румбы (азимуты) линий, °	Длина линий, м		
Привязка				
0-1	СВ 89°.00'	262		
объект				
Катег. земель	Площадь участка, га	Номера точек	Направление румбы (азимуты) линий, °	Длина линий, м
Вырубка 2017г.	8.0	1-2	ЮВ 13°.00'	602
		2-3	ЮЗ 80°.00'	158
		3-4	СЗ 11°.00'	317
		4-5	СВ 27°.00'	143
		5-6	СЗ 53°.00'	179
		6-7	СЗ 13°.00'	37
		7-1	СВ 79°.00'	166

Дата \_\_\_\_\_

Федотова И.А.

## Расчетно-технологическая карта.

№ п/п	Вид операции	Технологическая операция				Марка трактора, орудия, инструмента	Затраты, на га/на участок		
		Срок выполнения	Количественные, качественные характеристики выполняемой работы	Ед. изм. (га, тыс. шт.)	Объем		Маш. см.	Чел. дн.	Тыс. руб.
1	Планировка, трассирование, регулирование гидрологического режима	-	-	-	-	-			
2	Расчистка участка	-	-	-	-	-			
3	Обработка почвы	4 кв. 2020г.	Напашка борозд, через 4-5м.	га	8,0	ТДТ-55, ПЛ-1, Браcke T26.a			
4	Посадка, транспортировка и хранение посадочного материала	2-3 кв. 2021г.	Ручная посадка сеянцев ели с ОКС, транспортировка, хранение пос. материала	га	8,0	меч Колесова			
5	Дополнение	по результатам инвентаризации	по результатам инвентаризации	-	-	-			
6	Агротехнические уходы по годам	Июнь – сентябрь 2021г.- 2028г.	Удаление травянистой растительности, поросли лиственных пород в рядах культур одно-двукратно	га	8,0	ручной серп, мотокустореz STIHL	Согласно калькуляции затрат производителя работ		
7	Лесозащитные мероприятия	2021г. - 2028г.	а) предупредительные (лесопатологическое обследование при условии визуального выявления очагов вредителей и болезней) б) истребительные меры	га	8,0	-			
8	Противопожарные мероприятия	нет	-	-	-	-			

Потребность в посадочном материале: 24,0 тыс.шт.,  
в т.ч. на дополнение: 0 (по результатам инвентаризации) тыс.шт  
Затраты на посадочный материал: 48,0 тыс.руб.



**ПРОЕКТ  
ЛЕСОРАЗВЕДЕНИЯ  
для компенсационного лесоразведения  
на осень 2020 г.**

по соглашению об установлении сервитута в отношении лесного участка, находящегося в государственной собственности № 2-2008-12-109-3/2 от 07.05.2019 г.

1. Характеристика местоположения лесного участка

1.1. Лесничество: **Подпорожское**

1.2. Участковое лесничество: **Красноборское**

1.3. Номер квартала: **16**

1.4. Номер выдела: **27**

1.5. Площадь участка, с точностью до 0,0000 га: **5,5000**

1.6. План участка, масштаб **1:10 000** (прилагается к Проекту)

2. Характеристика лесорастительных условий участка

2.1. Лесорастительная зона: **Таежная**

2.2. Лесной район: **Балтийско- Белозерский таежный район**

2.3. Целевое назначение лесов: **эксплуатационные леса**

2.4. Рельеф: **равнинный**

2.5. Почва: **суглинистые, подзолистые**

2.6. Тип леса (тип вырубки, тип лесорастительных условий): **ЧС В2**

2.7. Категория площади лесоразведения: **вырубка 2017 года**

2.8. Количество пней, шт./га: всего **до 600 шт./га**

2.9. Напочвенный покров: **черника, зеленые мхи, грушанка, майник**

2.10. Захламленность: **отсутствует**

2.11. Завалуненность, % (слабая, средняя, сильная): **3 %, слабая**

2.12. Наличие малоценных пород: **отсутствуют**

2.13. Характер и размещение оставленных деревьев и кустарников: **отсутствуют**

2.14. Степень задернения почвы: **слабая**

2.15. Зараженность почвы вредителями, вид, шт./га: **в связи с отсутствием признаков заселения вредных организмов, обследование на лесном участке не проводилось.**

2.16. Гидрологические условия: **высокий уровень грунтовых вод**

3. Обоснование проектируемого способа лесовосстановления, породного состава восстанавливаемых лесов, сроки и способы лесоразведения.

3.1. Вид проектируемого лесного насаждения для лесоразведения: **хвойное, смешанное**

3.2. Культивируемые породы деревьев, тыс.шт./га: всего **Е - 3,0**

в том числе главных (целевых) **Е - 3,0** тыс.шт./га сопутствующих \_\_\_\_\_

3.3. Подготовка лесного участка: **отвод лесного участка, согласно приказа МПР №188 от 25.03.2019г.**

Расчистка участка: **не требуется**

Расстояние между центрами полос: \_\_\_\_\_ м, ширина полос \_\_\_\_\_ м,

Сроки проведения расчистки: \_\_\_\_\_ - \_\_\_\_\_

Применяемые машины и орудия: \_\_\_\_\_ - \_\_\_\_\_

3.4. Обработка почвы: **бороздами**

**Размещение и размеры площадок, полос, борозд на площади и их направление борозды шириной до 1,0 м через 4,0 - 5,0 м непрямолинейные с плавным искривлением**

Глубина обработки почвы: **до 20 см**

Сроки проведения обработки почвы: **4 кв. 2020г.**

Применяемые машины и орудия: **трактор ТДТ-55, плуг ПЛ-1, Bracke T26.a**

3.5. Метод и способ искусственного лесовосстановления: **ручная посадка сеянцами с ОКС в пласт, в берму**

Сроки проведения работ: **2-3 кв. 2021г.**

Применяемые машины и орудия: **меч «Колесова»**

Количество посадочных на 1 га: **3,0** тыс. шт.

Схема смешения пород: **Е-Е-Е**

Размещение посадочных мест: расстояние между рядами (площадками, полосами) **4,0 -5,0 м**, в рядах **0,5-0,8 м** (в площадках, в полосах), количество рядов в полосе \_\_\_\_\_ - \_\_\_\_\_

Потребность в посадочном материале на 1 га: **3,0** тыс. шт.

(кг), и на всю площадь по породам **16,5** тыс. шт.

3.6. Характеристика посадочного материала: **стандартные сеянцы ели 3-4 лет с ОКС**

3.7. Виды и способы ухода, их кратность:

**1-ый год и с 3-его по 8-ой год - Однократное (уничтожение травянистой и древесной растительности в рядах культур);**

**2-й год - Двукратное (уничтожение травянистой и древесной растительности в рядах культур, дополнение лесных культур при приживаемости менее 85 %).**

4. Противопожарные и защитные мероприятия.

4.1. Проведения противопожарных мероприятий: **участок влажный, стена леса – лиственные породы, нет необходимости в проведении противопожарных мероприятий.**

4.2. Уход за противопожарными объектами: \_\_\_\_\_ - \_\_\_\_\_

4.3. Борьба с вредителями, болезнями леса: **при выявлении вредителей или болезней лесных культур, проведение лесопатологического обследования с дальнейшим выполнением рекомендуемых мероприятий.**

5. Проектируемые показатели оценки качества лесоразведения для признания работ по лесоразведению завершенными

5.1. Намечаемый год отнесения земель, предназначенных для лесовосстановления, к землям, на которых расположены леса - **2028 г.**

5.2. Состав: **5ЕЗБ2Ос**

5.3. Средняя высота: **0,7 м**

5.4. Возраст: **9 лет**

5.5. Количество деревьев главных (целевых) пород не менее: **1,7** тыс. шт./га

5.6. Приживаемость, %: **1год – не менее 96%, 3 год – не менее 93%; 5 год – не менее 88%**

5.7. Параметры лесных культур в возрасте 5 лет:

Количество деревьев культивируемых пород, тыс.шт./га, всего: **не менее 1,7**

В том числе по породам: **ель - не менее 1,7**

Соотношение средних высот деревьев культивируемых пород и естественно возобновившихся нежелательных пород: **ель - 0,5; береза - 0,8; осина - 0,8**

5.8. Характеристика созданного молодняка при отнесении земель, предназначенных для лесовосстановления, к землям, на которых расположены леса:

Количество деревьев главных (целевых) пород, **не менее 1,7** тыс.шт./га, в том числе по породам: **ель - 1,7** тыс.шт./га

Соотношение средних высот деревьев культивируемых пород, и естественно возобновившихся нежелательных пород: **ель - 0,7; береза - 1,6; осина - 1,8**

5.8. Намечаемые сроки обследования, годы: **2021г.,2023г.,2025г.,2028г.**

К проекту прилагается:

1. План участка.
2. Расчетно-технологическая карта.

Проект составил:

Инженер по лср. ООО «Свирьлес»

по договору № 2-2008-12-109-3/2-ВЛ-3 от  
17.09.2020 г

Федотова И.А.



План участка  
М 1:10 000

Лесничество (лесопарк) Подпорожское  
Участковое лесничество Красноборское  
Урочище (при наличии) ---  
Номер(а) лесного квартала 16  
Номер(а) лесотаксационного выдела 27



Площадь общая, га
5.5

Экспликация объекта				
Номера точек	Направление румбы (азимуты) линий, °	Длина линий, м		
Привязка				
0-1	СВ 89°.00'	262		
1-2	ЮВ 13°.00'	603		
2-3	ЮВ 6°.00'	855		
объект				
Катег. земель	Площадь участка, га	Номера точек	Направление румбы (азимуты) линий, °	Длина линий, м
Вырубка 2017г.	5.5	3-4	ЮВ 2°.00'	316
		4-5	СВ 43°.00'	65
		5-6	ЮВ 61°.00'	97
		6-7	ЮВ 85°.00'	64
		7-8	СВ 2°.00'	270
		8-3	СЗ 76°.00'	220

Дата \_\_\_\_\_



Федотова И.А.

## Расчетно-технологическая карта.

№ п/п	Вид операции	Технологическая операция				Марка трактора, орудия, инструмента	Затраты, на га/на участок		
		Срок выполнения	Количественные, качественные характеристики выполняемой работы	Ед. изм. (га, тыс. шт.)	Объем		Маш. см.	Чел. дн.	Тыс. руб.
1	Планировка, трассирование, регулирование гидрологического режима	-	-	-	-	-			
2	Расчистка участка	-	-	-	-	-			
3	Обработка почвы	4кв. 2020г.	Напашка борозд, через 4-5м.	га	5,5	ТДТ-55, ПЛ-1, Браcke T26.a			
4	Посадка, транспортировка и хранение посадочного материала	2-3кв. 2021г.	Ручная посадка семян ели с ОКС, транспортировка, хранение пос. материала	га	5,5	меч Колесова			
5	Дополнение	по результатам инвентаризации	по результатам инвентаризации	-	-	-			
6	Агротехнические уходы по годам	Июнь – сентябрь 2021г.- 2028г.	Удаление травянистой растительности, поросли лиственных пород в рядах культур одно-двукратно	га	5,5	ручной серп, мотокусторез STIHL			Согласно калькуляции затрат производителя работ
7	Лесозащитные мероприятия	2021г. - 2028г.	а) предупредительные (лесопатологическое обследование при условии визуального выявления очагов вредителей и болезней) б) истребительные меры	га	5,5	-			
8	Противопожарные мероприятия	нет	-	-	-	-			

Потребность в посадочном материале: 16,5 тыс.шт.,  
в т.ч. на дополнение: 0 (по результатам инвентаризации) тыс.шт  
Затраты на посадочный материал: 33,0 тыс.руб.



## ПРОЕКТ ЛЕСОРАЗВЕДЕНИЯ

### для компенсационного лесоразведения на осень 2020 г.

по соглашению об установлении сервитута в отношении лесного участка, находящегося в государственной собственности № 2-2008-12-109-3/2 от 07.05.2019 г.

1. Характеристика местоположения лесного участка

1.1. Лесничество: Подпорожское

1.2. Участковое лесничество: Важинское сельское

1.3. Номер квартала: 54

1.4. Номер выдела: 7

1.5. Площадь участка, с точностью до 0,0000 га: 5,9000

1.6. План участка, масштаб 1:10 000 (прилагается к Проекту)

2. Характеристика лесорастительных условий участка

2.1. Лесорастительная зона: Таежная

2.2. Лесной район: Балтийско - Белозерский таежный район

2.3. Целевое назначение лесов: эксплуатационные леса

2.4. Рельеф: равнинный

2.5. Почва: суглинистые, подзолистые

2.6. Тип леса (тип вырубки, тип лесорастительных условий): ЧВ ВЗ

2.7. Категория площади лесоразведения: вырубка 2016 года

2.8. Количество пней, шт./га: всего до 600 шт./га

2.9. Напочвенный покров: черника, зеленые мхи, грушанка, майник

2.10. Захламленность: отсутствует

2.11. Завалуненность, % (слабая, средняя, сильная): 3 %, слабая

2.12. Наличие малоценных пород: отсутствуют

2.13. Характер и размещение оставленных деревьев и кустарников: отсутствуют

2.14. Степень задернения почвы: слабая

2.15. Зараженность почвы вредителями, вид, шт./га: в связи с отсутствием признаков заселения вредных организмов, обследование на лесном участке не проводилось.

2.16. Гидрологические условия: высокий уровень грунтовых вод

3. Обоснование проектируемого способа лесовосстановления, породного состава восстанавливаемых лесов, сроки и способы лесоразведения.

3.1. Вид проектируемого лесного насаждения для лесоразведения: хвойное, смешанное

3.2. Культивируемые породы деревьев, тыс.шт./га: всего Е - 3,0

в том числе главных (целевых) Е - 3,0 тыс.шт./га сопутствующих -

3.3. Подготовка лесного участка: отвод лесного участка, согласно приказа МПР №188 от 25.03.2019г.

Расчистка участка: не требуется

Расстояние между центрами полос: \_\_\_\_\_ м, ширина полос \_\_\_\_\_ м,

Сроки проведения расчистки: \_\_\_\_\_

Применяемые машины и орудия: \_\_\_\_\_

3.4. Обработка почвы: бороздами

Размещение и размеры площадок, полос, борозд на площади и их направление борозды шириной до 1,0 м через 4,0 - 5,0 м непрямолинейные с плавным искривлением

Глубина обработки почвы: до 20 см

Сроки проведения обработки почвы: 4 кв. 2020г.

Применяемые машины и орудия: трактор ТДТ-55, плуг ПЛ-1, Браке Т26.а

3.5. Метод и способ искусственного лесовосстановления: ручная посадка сеянцами с ОКС в пласт, в берму

Сроки проведения работ: 2-3 кв. 2021г.

Применяемые машины и орудия: меч «Колесова»

Количество посадочных на 1 га: 3,0 тыс. шт.

Схема смешения пород: Е-Е-Е

Размещение посадочных мест: расстояние между рядами (площадками, полосами) 4,0 -5,0 м, в рядах 0,5-0,8 м (в площадках, в полосах), количество рядов в полосе -

Потребность в посадочном материале на 1 га: 3,0 тыс. шт.

(кг), и на всю площадь по породам 17,7 тыс. шт.

3.6. Характеристика посадочного материала: стандартные сеянцы ели 3-4 лет с ОКС

3.7. Виды и способы ухода, их кратность:

1-ый год и с 3-его по 8-ой год - Однократное (уничтожение травянистой и древесной растительности в рядах культур);

2-й год - Двукратное (уничтожение травянистой и древесной растительности в рядах культур, дополнение лесных культур при приживаемости менее 85 %).

4. Противопожарные и защитные мероприятия.

4.1. Проведения противопожарных мероприятий: участок влажный, стена леса – лиственные породы, нет необходимости в проведении противопожарных мероприятий.

4.2. Уход за противопожарными объектами: \_\_\_\_\_ - \_\_\_\_\_

4.3. Борьба с вредителями, болезнями леса: при выявлении вредителей или болезней лесных культур, проведение лесопатологического обследования с дальнейшим выполнением рекомендуемых мероприятий.

5. Проектируемые показатели оценки качества лесоразведения для признания работ по лесоразведению завершенными

5.1. Намечаемый год отнесения земель, предназначенных для лесовосстановления, к землям, на которых расположены леса - 2028 г.

5.2. Состав: 5Е3Б2Ос

5.3. Средняя высота: 0,7 м

5.4. Возраст: 9 лет

5.5. Количество деревьев главных (целевых) пород не менее: 1,7 тыс. шт./га

5.6. Приживаемость, %: 1 год – не менее 96%, 3 год – не менее 93%; 5 год – не менее 88%

5.7. Параметры лесных культур в возрасте 5 лет:

Количество деревьев культивируемых пород, тыс.шт./га, всего: не менее 1,7

В том числе по породам: ель- не менее 1,7

Соотношение средних высот деревьев культивируемых пород и естественно возобновившихся нежелательных пород: ель - 0,5; береза - 0,8; осина - 0,8

5.8. Характеристика созданного молодняка при отнесении земель, предназначенных для лесовосстановления, к землям, на которых расположены леса:

Количество деревьев главных (целевых) пород, не менее 1,7 тыс.шт./га,

в том числе по породам: ель - 1,7 тыс.шт./га

Соотношение средних высот деревьев культивируемых пород, и естественно возобновившихся нежелательных пород: ель - 0,7; береза - 1,6; осина - 1,8

5.8. Намечаемые сроки обследования, годы: 2021г.,2023г.,2025г.,2028г.

К проекту прилагается:

1. План участка.
2. Расчетно-технологическая карта.

Проект составил:

Инженер по лср. ООО «Свирьлес»

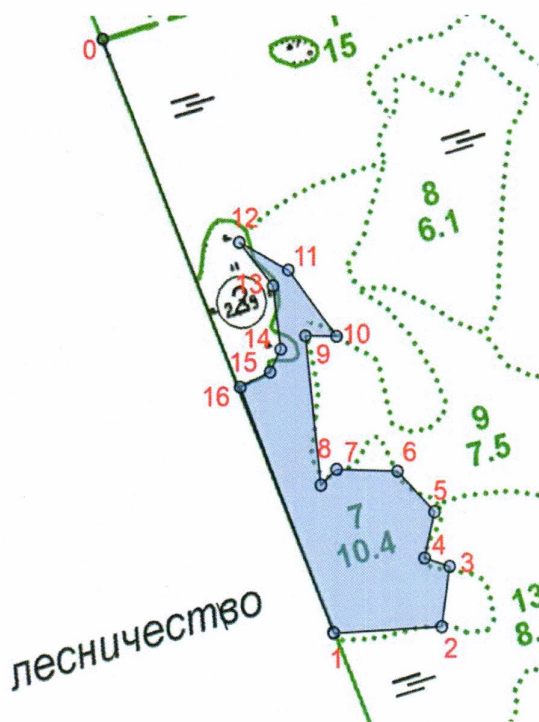
по договору № 2-2008-12-109-3/2-ВЛ-4 от  
17.09.2020 г



Федотова И.А.

План участка  
М 1:10 000

Лесничество (лесопарк) Подпорожское  
 Участковое лесничество Важинское сельское  
 Урочище (при наличии) \_\_\_\_\_  
 Номер(а) лесного квартала 54  
 Номер(а) лесотаксационного выдела 7  
 Масштаб 1:10 000



Площадь общая, га
5.9

Экспликация объекта				
Номера точек	Направление румбы (азимуты) линий, °	Длина линий, м		
Привязка				
0 - 1	ЮВ 22°.00'	864.0		
объект				
Катег. земель	Площадь участка	Номера точек	Направление румбы (азимуты) линий, °	Длина линий, м
Вырубка 2016г.	5.9	1-2	ЮВ 87°.00'	156.0
		2-3	СВ 8°.00'	84.0
		3-4	СЗ 72°.00'	38.0
		4-5	СВ 13°.00'	65.0
		5-6	СЗ 43°.30'	77.0
		6-7	СЗ 88°.00'	88.0
		7-8	ЮЗ 47°.00'	31.0
		8-9	СЗ 6°.00'	206.0
		9-10	ЮВ 89°.00'	45.0
		10-11	СЗ 37°.00'	115.0
		11-12	СЗ 62°.00'	80.0
		12-13	ЮВ 39°.00'	77.0
		13-14	ЮВ 7°.00'	88.0
		14-15	ЮЗ 26°.00'	35.0
		15-16	ЮЗ 64°.00'	48.0
		16-1	ЮВ 21°.30'	362.0

Федотова И.А.

Дата \_\_\_\_\_

## Расчетно-технологическая карта.

№ п/п	Вид операции	Технологическая операция				Марка трактора, орудия, инструмента	Затраты, на га/на участок		
		Срок выполнения	Количественные, качественные характеристики выполняемой работы	Ед. изм. (га, тыс. шт.)	Объем		Маш. см.	Чел. дн.	Тыс. руб.
1	Планировка, трассирование, регулирование гидрологического режима	-	-	-	-	-			
2	Расчистка участка	-	-	-	-	-			
3	Обработка почвы	4 кв. 2020г.	Напашка борозд, через 4-5м.	га	5,9	ТДТ-55, ПЛ-1, Брачке Т26.а			
4	Посадка, транспортировка и хранение посадочного материала	2-3 кв. 2021г.	Ручная посадка семян или с ОКС, транспортировка, хранение пос. материала	га	5,9	меч Колесова			
5	Дополнение	по результатам инвентаризации	по результатам инвентаризации	-	-	-			
6	Агротехнические уходы по годам	Июнь – сентябрь 2021г.- 2028г.	Удаление травянистой растительности, поросли лиственных пород в рядах культур одно-двукратно	га	5,9	ручной серп, мотокусторез STPHL	Согласно калькуляции затрат производителя работ		
7	Лесозащитные мероприятия	2021г. - 2028г.	а) предупредительные (лесопатологическое обследование при условии визуального выявления очагов вредителей и болезней) б) истребительные меры	га	5,9	-			
8	Противопожарные мероприятия	нет	-	-	-	-			

Потребность в посадочном материале: 17,7 тыс.шт.,  
в т.ч. на дополнение: 0 (по результатам инвентаризации) тыс.шт  
Затраты на посадочный материал: 35,4 тыс.руб.





Утверждаю»  
Генеральный директор АО «ВАД» В.В. Абрамов  
20

**ПРОЕКТ  
ЛЕСОРАЗВЕДЕНИЯ  
для компенсационного лесоразведения  
на осень 2020 г.**

по соглашению об установлении сервитута в отношении лесного участка, находящегося в государственной собственности № 2-2008-12-109-3/2 от 07.05.2019 г.

1. Характеристика местоположения лесного участка

1.1. Лесничество: **Подпорожское**

1.2. Участковое лесничество: **Важинское сельское**

1.3. Номер квартала: **54**

1.4. Номер выдела: **21,23**

1.5. Площадь участка, с точностью до 0,0000 га: **10,7000**

1.6. План участка, масштаб 1:10 000 (прилагается к Проекту)

2. Характеристика лесорастительных условий участка

2.1. Лесорастительная зона: **Тажная**

2.2. Лесной район: **Балтийско- Белозерский таежный район**

2.3. Целевое назначение лесов: **эксплуатационные леса**

2.4. Рельеф: **равнинный**

2.5. Почва: **суглинистые, подзолистые**

2.6. Тип леса (тип вырубки, тип лесорастительных условий): **в.21-ТТ С4, в.23-ЧВ В3**

2.7. Категория площади лесоразведения: **вырубка 2016 года**

2.8. Количество пней, шт./га: всего **до 600 шт./га**

2.9. Напочвенный покров: **черника, зеленые мхи, грушанка, майник**

2.10. Захламленность: **отсутствует**

2.11. Завалуненность, % (слабая, средняя, сильная): **3 %, слабая**

2.12. Наличие малоценных пород: **отсутствуют**

2.13. Характер и размещение оставленных деревьев и кустарников: **отсутствуют**

2.14. Степень задернения почвы: **слабая**

2.15. Зараженность почвы вредителями, вид, шт./га: **в связи с отсутствием признаков заселения вредных организмов, обследование на лесном участке не проводилось.**

2.16. Гидрологические условия: **высокий уровень грунтовых вод**

3. Обоснование проектируемого способа лесовосстановления, породного состава восстанавливаемых лесов, сроки и способы лесоразведения.

3.1. Вид проектируемого лесного насаждения для лесоразведения: **хвойное, смешанное**

3.2. Культивируемые породы деревьев, тыс.шт./га: всего **Е - 3,0**

в том числе главных (целевых) **Е - 3,0** тыс.шт./га сопутствующих -

3.3. Подготовка лесного участка: **отвод лесного участка, согласно приказа МПР №188 от 25.03.2019г.**

Расчистка участка: **не требуется**

Расстояние между центрами полос: \_\_\_\_\_ м, ширина полос \_\_\_\_\_ м,

Сроки проведения расчистки: \_\_\_\_\_

Применяемые машины и орудия: \_\_\_\_\_

3.4. Обработка почвы: бороздами

Размещение и размеры площадок, полос, борозд на площади и их направление борозды шириной до 1,0 м через 4,0 - 5,0 м непрямолинейные с плавным искривлением

Глубина обработки почвы: до 20 см

Сроки проведения обработки почвы: 4 кв. 2020г.

Применяемые машины и орудия: трактор ТДТ-55, плуг ПЛ-1, Браке Т26.а

3.5. Метод и способ искусственного лесовосстановления: ручная посадка сеянцами с ОКС в пласт, в берму

Сроки проведения работ: 2-3 кв. 2021г.

Применяемые машины и орудия: меч «Колесова»

Количество посадочных на 1 га: 3,0 тыс. шт.

Схема смешения пород: Е-Е-Е

Размещение посадочных мест: расстояние между рядами (площадками, полосами) 4,0 -5,0 м, в рядах 0,5-0,8 м (в площадках, в полосах), количество рядов в полосе - \_\_\_\_\_

Потребность в посадочном материале на 1 га: 3,0 тыс. шт.

(кг), и на всю площадь по породам 32,1 тыс. шт.

3.6. Характеристика посадочного материала: стандартные сеянцы ели 3-4 лет с ОКС

3.7. Виды и способы ухода, их кратность:

1-ый год и с 3-его по 8-ой год - Однократное (уничтожение травянистой и древесной растительности в рядах культур);

2-й год - Двукратное (уничтожение травянистой и древесной растительности в рядах культур, дополнение лесных культур при приживаемости менее 85 %).

4. Противопожарные и защитные мероприятия.

4.1. Проведения противопожарных мероприятий: участок влажный, стена леса – лиственные породы, нет необходимости в проведении противопожарных мероприятий.

4.2. Уход за противопожарными объектами: \_\_\_\_\_

4.3. Борьба с вредителями, болезнями леса: при выявлении вредителей или болезней лесных культур, проведение лесопатологического обследования с дальнейшим выполнением рекомендуемых мероприятий.

5. Проектируемые показатели оценки качества лесоразведения для признания работ по лесоразведению завершенными

5.1. Намечаемый год отнесения земель, предназначенных для лесовосстановления, к землям, на которых расположены леса - 2028 г.

5.2. Состав: 5Е3Б2Ос

5.3. Средняя высота: 0,7 м

5.4. Возраст: 9 лет

5.5. Количество деревьев главных (целевых) пород не менее: 1,7 тыс. шт./га

5.6. Приживаемость, %: 1год – не менее 96%, 3 год – не менее 93%; 5 год – не менее 88%

5.7. Параметры лесных культур в возрасте 5 лет:

Количество деревьев культивируемых пород, тыс.шт./га, всего: не менее 1,7

В том числе по породам: ель- не менее 1,7

Соотношение средних высот деревьев культивируемых пород и естественно возобновившихся нежелательных пород: ель - 0,5; береза - 0,8; осина - 0,8

5.8. Характеристика созданного молодняка при отнесении земель, предназначенных для лесовосстановления, к землям, на которых расположены леса:

Количество деревьев главных (целевых) пород, не менее 1,7 тыс.шт./га,

в том числе по породам: ель - 1,7 тыс.шт./га

Соотношение средних высот деревьев культивируемых пород, и естественно возобновившихся нежелательных пород: ель - 0,7; береза - 1,6; осина - 1,8

5.8. Намечаемые сроки обследования, годы: 2021г.,2023г.,2025г.,2028г.

К проекту прилагается:

1. План участка.
2. Расчетно-технологическая карта.

Проект составил:

Инженер по лср. ООО «Свирьлес»

по договору № 2-2008-12-109-3/2-ВЛ-4 от  
17.09.2020 г



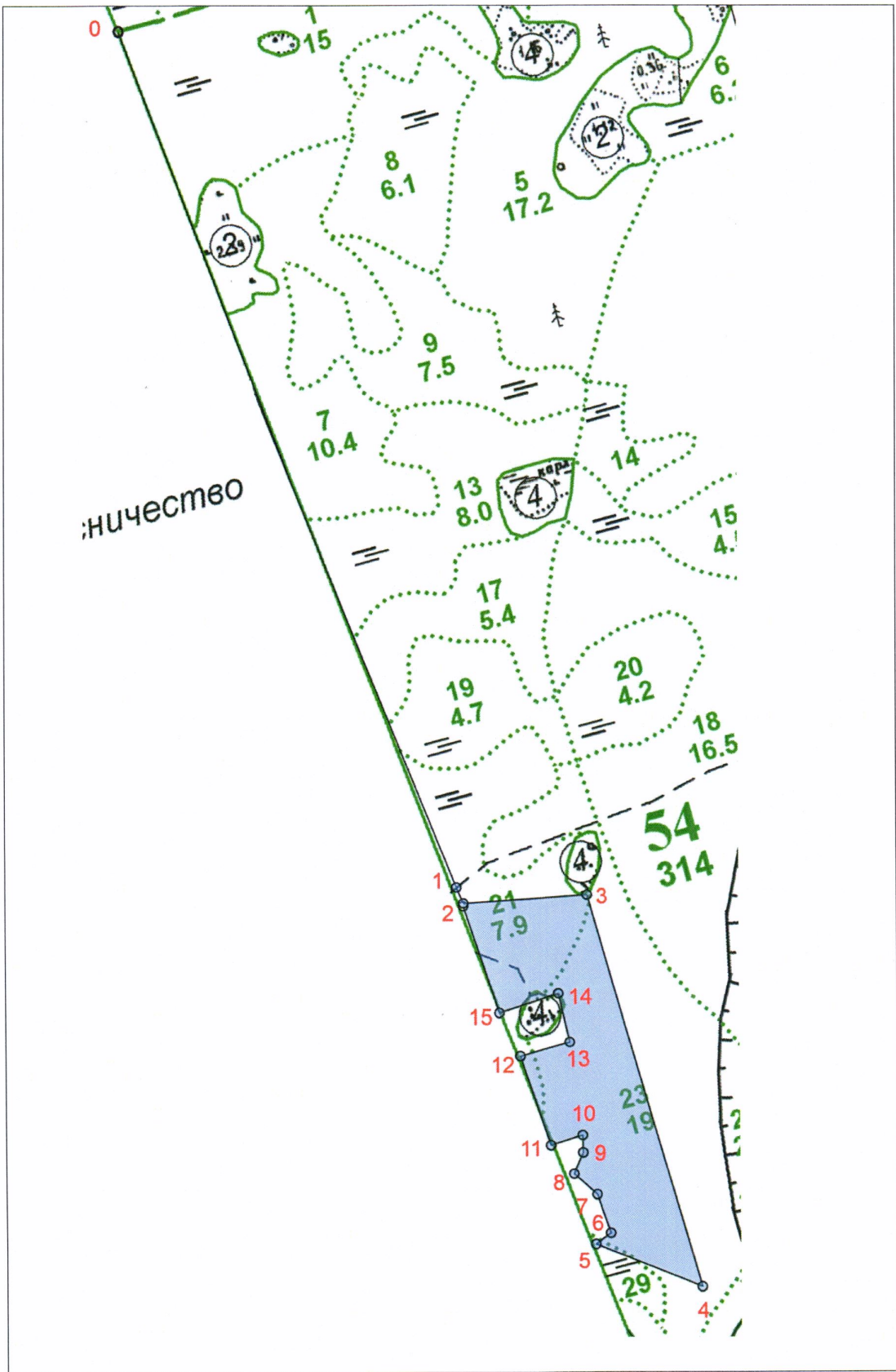
Федотова И.А.

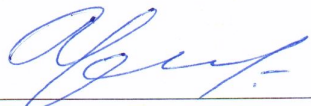
План участка  
М 1:10 000

Лесничество (лесопарк) Подпорожское  
 Участковое лесничество Важинское сельское  
 Урочище (при наличии) -  
 Номер(а) лесного квартала 54  
 Номер(а) лесотаксационного выдела 21,23  
 Масштаб 1:10 000

Площадь общая, га
10.7

Экспликация объекта				
Номера точек	Направление румбы (азимуты) линий, °	Длина линий, м		
Привязка				
0-1	ЮВ 22°.00'	1570		
1-2	ЮВ 23°.00'	30		
объект				
Катег. земель	Площадь участка, га	Номера точек	Направлен ие румбы (азимуты) линий, °	Длина линий, м
Вырубка 2016г.	10.7	2-3	СВ 86°.00'	212
		3-4	ЮВ 16°.00'	700
		4-5	СЗ 68°.00'	196
		5-6	СВ 54°.00'	32
		6-7	СЗ 19°.00'	70
		7-8	СЗ 48°.00'	53
		8-9	СВ 23°.00'	40
		9-10	СЗ 1°.00'	30
		10-11	ЮЗ 72°.00'	57
		11-12	СЗ 18°.30'	162
		12-13	СВ 74°.00'	88
		13-14	СЗ 13°.00'	85
		14-15	ЮЗ 72°.00'	106
15-2	СЗ 18°.30'	192		



Дата \_\_\_\_\_  Федотова И.А.

## Расчетно-технологическая карта.

№ п/п	Вид операции	Технологическая операция				Марка трактора, орудия, инструмента	Затраты, на га/на участок		
		Срок выполнения	Количественные, качественные характеристики выполняемой работы	Ед. изм. (га, тыс. шт.)	Объем		Маш. см.	Чел. дн.	Тыс. руб.
1	Планировка, трассирование, регулирование гидрологического режима	-	-	-	-	-			
2	Расчистка участка	-	-	-	-	-			
3	Обработка почвы	4 кв. 2020г.	Напашка борозд, через 4-5м.	га	10,7	ТДТ-55, ПЛ-1, Bracke T26.a			
4	Посадка, транспортировка и хранение посадочного материала	2-3кв. 2021г.	Ручная посадка сеянцев ели с ОКС, транспортировка, хранение пос. материала	га	10,7	меч Колесова			
5	Дополнение	по результатам инвентаризации	по результатам инвентаризации	-	-	-			
6	Агротехнические уходы по годам	Июнь – сентябрь 2021г.- 2028г.	Удаление травянистой растительности, поросли лиственных пород в рядах культур одно-двукратно	га	10,7	ручной серп, мотокусторез STIHL	Согласно калькуляции затрат производителя работ		
7	Лесозащитные мероприятия	2021г. - 2028г.	а) предупредительные (лесопатологическое обследование при условии визуального выявления очагов вредителей и болезней) б) истребительные меры	га	10,7	-			
8	Противопожарные мероприятия	нет	-	-	-	-			

Потребность в посадочном материале: 32,1 тыс.шт.,  
в т.ч. на дополнение: 0 (по результатам инвентаризации) тыс.шт  
Затраты на посадочный материал: 64,2 тыс.руб.



## ПРОЕКТ ЛЕСОРАЗВЕДЕНИЯ

### для компенсационного лесоразведения на осень 2020 г.

по соглашению об установлении сервитута в отношении лесного участка, находящегося в государственной собственности № 2-2008-12-109-3/2 от 07.05.2019 г.

1. Характеристика местоположения лесного участка

1.1. Лесничество: Подпорожское

1.2. Участковое лесничество: Важинское сельское

1.3. Номер квартала: 132

1.4. Номер выдела: 52

1.5. Площадь участка, с точностью до 0,0000 га: 5,0000

1.6. План участка, масштаб 1:10 000 (прилагается к Проекту)

2. Характеристика лесорастительных условий участка

2.1. Лесорастительная зона: Таежная

2.2. Лесной район: Балтийско- Белозерский таежный район

2.3. Целевое назначение лесов: эксплуатационные леса

2.4. Рельеф: равнинный

2.5. Почва: суглинистые, подзолистые

2.6. Тип леса (тип вырубки, тип лесорастительных условий): ЧС В2

2.7. Категория площади лесоразведения: вырубка 2016 года

2.8. Количество пней, шт./га: всего до 600 шт./га

2.9. Напочвенный покров: черника, зеленые мхи, грушанка, майник

2.10. Захламленность: отсутствует

2.11. Завалуненность, % (слабая, средняя, сильная): 3 %, слабая

2.12. Наличие малоценных пород: отсутствуют

2.13. Характер и размещение оставленных деревьев и кустарников: отсутствуют

2.14. Степень задернения почвы: слабая

2.15. Зараженность почвы вредителями, вид, шт./га: в связи с отсутствием признаков заселения вредных организмов, обследование на лесном участке не проводилось.

2.16. Гидрологические условия: высокий уровень грунтовых вод

3. Обоснование проектируемого способа лесовосстановления, породного состава восстанавливаемых лесов, сроки и способы лесоразведения.

3.1. Вид проектируемого лесного насаждения для лесоразведения: хвойное, смешанное

3.2. Культивируемые породы деревьев, тыс.шт./га: всего Е - 3,0

в том числе главных (целевых) Е - 3,0 тыс.шт./га сопутствующих \_\_\_\_\_

3.3. Подготовка лесного участка: отвод лесного участка, согласно приказа МПР №188 от 25.03.2019г.

Расчистка участка: не требуется

Расстояние между центрами полос: \_\_\_\_\_ м, ширина полос \_\_\_\_\_ м,

Сроки проведения расчистки: \_\_\_\_\_

Применяемые машины и орудия: \_\_\_\_\_

3.4. Обработка почвы: бороздами

Размещение и размеры площадок, полос, борозд на площади и их направление борозды шириной до 1,0 м через 4,0 - 5,0 м непрямолинейные с плавным искривлением

Глубина обработки почвы: до 20 см

Сроки проведения обработки почвы: 4 кв. 2020г.

Применяемые машины и орудия: трактор ТДТ-55, плуг ПЛ-1, Брашке Т26.а

3.5. Метод и способ искусственного лесовосстановления: ручная посадка сеянцами с ОКС в пласт, в берму

Сроки проведения работ: 2-3 кв. 2021г.

Применяемые машины и орудия: меч «Колесова»

Количество посадочных на 1 га: 3,0 тыс. шт.

Схема смешения пород: Е-Е-Е

Размещение посадочных мест: расстояние между рядами (площадками, полосами) 4,0 -5,0 м, в рядах 0,5-0,8 м (в площадках, в полосах), количество рядов в полосе    -   

Потребность в посадочном материале на 1 га: 3,0 тыс. шт. (кг), и на всю площадь по породам 15,0 тыс. шт.

3.6. Характеристика посадочного материала: стандартные сеянцы ели 3-4 лет с ОКС

3.7. Виды и способы ухода, их кратность:

1-ый год и с 3-его по 8-ой год - Однократное (уничтожение травянистой и древесной растительности в рядах культур);

2-й год - Двукратное (уничтожение травянистой и древесной растительности в рядах культур, дополнение лесных культур при приживаемости менее 85 %).

4. Противопожарные и защитные мероприятия.

4.1. Проведения противопожарных мероприятий: участок влажный, стена леса – лиственные породы, нет необходимости в проведении противопожарных мероприятий.

4.2. Уход за противопожарными объектами:    -   

4.3. Борьба с вредителями, болезнями леса: при выявлении вредителей или болезней лесных культур, проведение лесопатологического обследования с дальнейшим рекомендуемых мероприятий.

5. Проектируемые показатели оценки качества лесоразведения для признания работ по лесоразведению выполненными

5.1. Намечаемый год отнесения земель, предназначенных для лесовосстановления, к землям, на которых расположены леса - 2028 г.

5.2. Состав: 5Е3Б2Ос

5.3. Средняя высота: 0,7 м

5.4. Возраст: 9 лет

5.5. Количество деревьев главных (целевых) пород не менее: 1,7 тыс. шт./га

5.6. Приживаемость, %: 1год – не менее 96%, 3 год – не менее 93%; 5 год – не менее 88%

5.7. Параметры лесных культур в возрасте 5 лет:

Количество деревьев культивируемых пород, тыс.шт./га, всего: не менее 1,7

В том числе по породам: ель - не менее 1,7

Соотношение средних высот деревьев культивируемых пород и естественно возобновившихся нежелательных пород: ель - 0,5; береза - 0,8; осина - 0,8

5.8. Характеристика созданного молодняка при отнесении земель, предназначенных для лесовосстановления, к землям, на которых расположены леса:

Количество деревьев главных (целевых) пород, не менее 1,7 тыс.шт./га,



в том числе по породам: ель - 1,7 тыс.шт./га

Соотношение средних высот деревьев культивируемых пород, и естественно возобновившихся нежелательных пород: ель - 0,7; береза - 1,6; осина - 1,8

5.8. Намечаемые сроки обследования, годы: 2021г.,2023г.,2025г.,2029г.

К проекту прилагается:

1. План участка.
2. Расчетно-технологическая карта.

Проект составил:

Инженер по лср. ООО «Свирьлес»

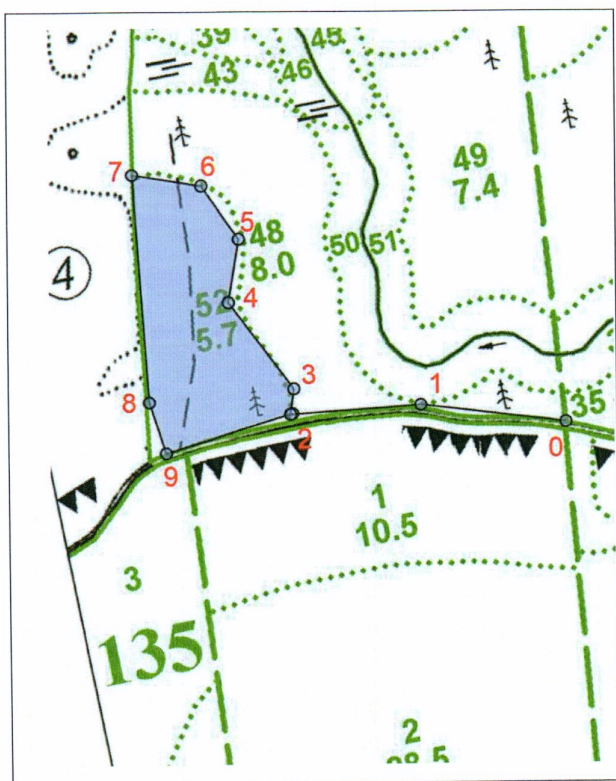
по договору № 2-2008-12-109-3/2-ВЛ-4 от  
17.09.2020 г

Федотова И.А.

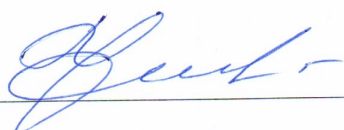
План участка  
М 1:10 000

Лесничество (лесопарк) Подпорожское  
 Участковое лесничество Важинское сельское  
 Урочище (при наличии) \_\_\_\_\_  
 Номер(а) лесного квартала 132  
 Номер(а) лесотаксационного выдела 52  
 Масштаб 1:10 000

Площадь общая, га
5.0



Экспликация объекта				
Номера точек	Направление румбы (азимуты) линий, °	Длина линий, м		
Привязка				
0-1	СЗ 83°.00'	200		
1-2	ЮЗ 86°.00'	179		
объект				
Катег. земель	Площадь участка, га	Номера точек	Направление румбы (азимуты) линий, °	Длина линий, м
Вырубка 2016г.	5.0	2-3	СВ 8°.00'	36
		3-4	СЗ 37°.00'	148
		4-5	СВ 9°.30'	88
		5-6	СЗ 35°.00'	89
		6-7	СЗ 81°.00'	96
		7-8	ЮВ 4°.00'	312
		8-9	ЮВ 18°.00'	73
		9-2	СВ 73°.00'	182

Дата                       Федотова И.А.

## Расчетно-технологическая карта.

№ п/п	Вид операции	Технологическая операция				Марка трактора, орудия, инструмента	Затраты, на га/на участок		
		Срок выполнения	Количественные, качественные характеристики выполняемой работы	Ед. изм. (га, тыс. шт.)	Объем		Маш. см.	Чел. дн.	Тыс. руб.
1	Планировка, трассирование, регулирование гидрологического режима	-	-	-	-	-			
2	Расчистка участка	-	-	-	-	-			
3	Обработка почвы	4 кв. 2021г.	Напашка борозд, через 4-5м.	га	5,0	ТДТ-55, ПЛ-1, Брачке Т26.а			
4	Посадка, транспортировка и хранение посадочного материала	2-3 кв. 2021г.	Ручная посадка сеянцев ели с ОКС, транспортировка, хранение пос. материала	га	5,0	меч Колесова			
5	Дополнение	по результатам инвентаризации	по результатам инвентаризации	-	-	-			
6	Агротехнические уходы по годам	Июнь – сентябрь 2021г.- 2028г.	Удаление травянистой растительности, поросли лиственных пород в рядах культур одно-двукратно	га	5,0	ручной серп, мотокусторез STIHL	Согласно калькуляции затрат производителя работ		
7	Лесозащитные мероприятия	2021г. - 2028г.	а) предупредительные (лесопатологическое обследование при условии визуального выявления очагов вредителей и болезней) б) истребительные меры	га	5,0	-			
8	Противопожарные мероприятия	нет	-	-	-	-			

Потребность в посадочном материале: 15,0 тыс.шт.,  
в т.ч. на дополнение: 0 (по результатам инвентаризации) тыс.шт  
Затраты на посадочный материал: 30,0 тыс.руб.